

드림  
레터자녀의 진로설계,  
유형 먼저 살펴보세요

자녀의 진로설계를 돕는 일에는 많은 노력이 필요합니다.  
자녀의 진로결정 수준, 진로활동 수준에 따라 무엇을 어떻게  
도우면 좋을지 알아봅시다.



## 진로 돋보기

## 자녀의 진로설계 유형을 확인해요!

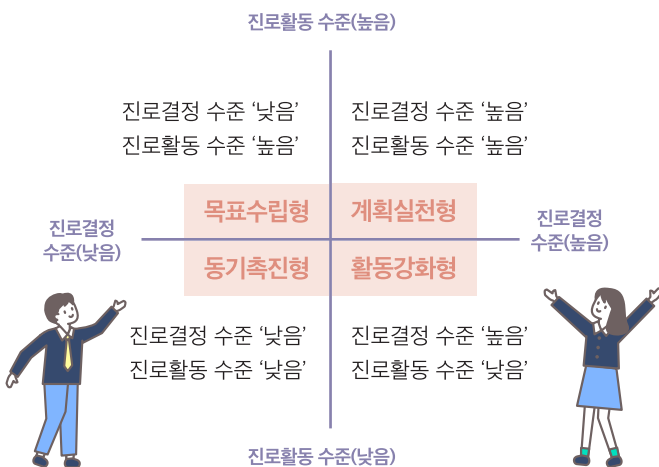
고등학교 시기의 자녀들은 부모나 교사의 기대보다 훨씬 구체적으로 자신의 미래상을 그리면서 진로를 결정하는 경우가 많습니다. 자녀들의 진로설계를 돕고 싶다면 진로계획과 진로결정 수준, 학업 및 학교생활, 커리어넷 진로적성검사결과 등에 대해 좀 더 자세한 대화를 나누면서 자녀가 어떤 유형인지 알아보는 것이 좋습니다.

우리 자녀의  
진로유형과 대처법

아래의 진단요소에 따라 자녀의 진로결정 수준과 진로활동 수준을 확인하여 자녀가 어떤 진로유형에 속하는지  
알아봅시다. 각 유형의 특징과 대처법을 알아보고 자녀와 함께 어떤 활동과 노력이 더 필요할지 이야기를 나누어 봅시다.

진단 요소		진로결정 수준		진로활동 수준	
		낮음	높음	낮음	높음
진로결정	특기(흥미)	없음, 불명확, 포괄적 제시	구체적 명칭	활동이 적거나 선택 이유 불명확	다양한 진로검사 내역 있음
	진로희망	미정 혹은 다양한 분야 관심 지속성 부족	구체적인 직업명 일정 기간의 지속성		
	희망사유	학생 특성과 진로희망과의 연관성 부족	학생 특성과 진로희망과의 연관성		
진로활동	창체활동			일반적이거나 포괄적인 문장의 활동 내용	항목별 구체적인 활동 제시 정량적, 개별적 특성 제시, 활동 내용 우수 (참여도, 활동 의욕, 발달 정도, 태도 변화 등)
진로결정 +진로활동	진로활동 특기사항	진로활동 선택 이유 불명확	활동의 특성 및 선택 이유가 명확	활동이 적거나 선택 이유 불명확	활동이 구체적이고 다양하거나 활동 선택 이유가 명확함
	교과성적 (특기사항)	참고 사항	참고 사항	진로희망 분야와 관련된 과목 성적이 낮고 구체적인 특기 사항이 제시되지 않거나 활동과 비연계	진로희망 분야와 관련된 과목 성적이 우수하고 구체적인 특기 사항이 활동과 연계
	방과후 학교활동	진로희망과 무관한 활동	진로희망과 연계된 활동	진로희망과 무관한 활동	진로희망과 연계된 활동

출처: 커리어넷(career.go.kr) > 진로교육자료 > 자료게시판 > 진로선택기  
학교진로상담·지도원격연수자료 > 08. 진로선택기 학생의 진로설계 지원 유형 진단 목록



## 목표수립형

- ☑ 다양한 활동에 대한 호기심이 많다.
- ☑ 실천 의지는 높지만 자기에 대한 이해가 부족한 편이다.

## 계획실천형

- ☑ 적극적인 태도와 행동을 가지고 있다.
- ☑ 진로희망의 일관성이 높고, 희망사유가 개인 특성과 대체로 연관성이 높다.

## 동기촉진형

- ☑ 진로희망이 자주 바뀌는 편이다.
- ☑ 진로와 관련한 활동이 적은 편이다.

## 활동강화형

- ☑ 자기관점이 뚜렷한 편이다.
- ☑ 신중해서 결정이나 행동을 하기를 어려워하기도 한다.

## 대처법

자기명료화를 통해 진로흥미와 적성을 확인하여 진로목표를 명확히 하도록 유도합니다.

진로목표에 따라 체계적으로 진로활동을 수행할 수 있도록 도와줍니다.

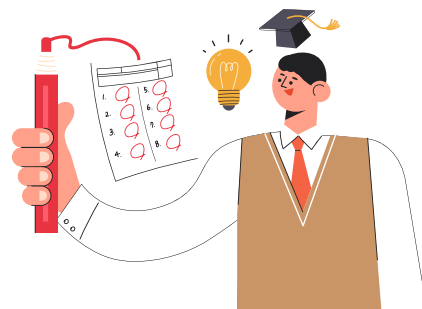
진로흥미와 적성을 확인하고 진로설계의 필요성에 대해 이해시켜 줍니다.

진로희망과 목표에 따라 진로활동을 할 수 있도록 이끌어 줍니다.

출처: 커리어넷(career.go.kr) > 진로교육자료 > 자료게시판  
> 학생진로탄력성 함양 캠프 프로그램 > 2019 진로탄탄캠프 중등 M6 중 진로유형별 특징

## 자녀와 함께하는 진로설계유형분석과 진단

자녀와 함께 진로설계 유형의 분석 사례를 살펴본 뒤, 자녀의 진로설계 유형을 확인해 보고 그에 따른 조언에는 무엇이 있을지 생각해 봅시다.



### 활동강화형 사례로 보는 진로설계 유형 분석과 진단 로봇 공학자를 꿈꾸는 김○○ 군

#### 인적 사항

- 일반고 1학년
- 1남 1녀 중 장남으로 비교적 조용한 성격
- 만들기, 기계 조립을 좋아함
- 중학생 때부터 로봇 공학자를 희망함
- 교우관계가 좋고 친구들과 어울리는 것은 좋아하나 계획을 끈기 있게 실천하지 못하는 편

#### 학교생활기록부 내용

- 성적: 전체적으로 성적이 낮은 편이나 수행평가와 관련된 제품 만들기에서 완성도 높은 작품 제출
- 방과후 활동: 특별한 활동 없음
- 자율 활동: 학급회의에 참여해 자기 의견을 제시하거나 학급 단합대회에서 팀 리더로 활동
- 동아리 활동: 제과제빵 동아리에서 봉사활동

#### 커리어넷 활용 이력

- 커리어넷 진로심리검사에 참여: RS 유형으로 기계와 관련된 연구 분야 점수 높은 편, 손재주 및 신체운동 능력과 창의력도 높음, 보수를 중시하고 정보탐색이나 계획성 등에서 점수가 미흡
- 학교에서 단체로 진로심리검사를 했을 때만 참여했고, 학습플래너나 커리어넷 활동 관련 이력은 없음



#### 활동강화형

진로결정 수준은 높으나 진로에 대한 전반적인 탐색과 관련 활동이 부족한 편  
오랜 꿈이라고 한 로봇 공학자와 직접 연관된 활동이 보이지 않고 자신의 진로에 대한 정보 탐색 이력이 없으며, 학습에 대한 열정과 노력이 부족함



#### 필요 처리

- ☒ 진로목표와 설계를 심화할 수 있도록 진로경로를 탐색해 보도록 안내합니다.
- ☒ 진로결정에 맞는 학교생활을 할 수 있도록 방과후 활동, 동아리 활동을 진로설계에 연관된 것으로 바꾸고 창의력을 살릴 수 있는 창의 체험 활동 등에 참여합니다.
- ☒ 진로목표 달성에 핵심이 되는 성적 향상을 위해 학습 플래너를 짜고 실천하는 습관을 들여 봅니다.



#### 진로정보 Tip

#### 진로경로 탐색은 커리어패스에서!

자녀가 자신에게 어울리는 진로경로를 탐색하는 일을 어려워한다면 커리어패스 사례를 활용할 수 있도록 도와줍니다. 커리어패스는 다양한 분야에서 활동 중인 직업인들의 사례를 통해 진로를 탐색하고 결정할 수 있도록 도와주는 사이트입니다. 자녀와 유사한 고민을 했던 성공 멘토들의 이야기를 통해 자녀가 보다 적극적으로 진로경로를 탐색할 수 있도록 도와줍니다.

커리어패스 ([www.career.go.kr/path](http://www.career.go.kr/path))

### 자녀와 함께 작성해 보는 진로설계 유형 진단표

#### 인적 사항

#### 학교생활기록부 내용

#### 커리어넷 활용 이력



#### 진단

#### 필요 처리

참고: 커리어넷([career.go.kr](http://career.go.kr)) > 진로교육자료  
> 진로선택기 학교진로상담·지도원격연수자료  
> 학교진로상담지도의 이해(심화)-고등학교  
> 10. 활동강화형 진로상담지도의 실제.부록