

지원 사업 상세 신청 방법

1. 전용 홈페이지 접속(PC/모바일)

<https://www.projectaac.or.kr:8443>



<모바일 버전>



<PC 버전>

지원 사업 상세 신청 방법

2. 로그인 / 회원가입

LOGIN

아이디

비밀번호

로그인

회원가입

[Home](#) > [회원](#) > [회원가입](#)

STEP 1
회원 약관동의

STEP 2
기본정보 입력

STEP 3
가입완료

기본정보 입력

회원 가입을 위해 아래의 기본 정보를 입력한 후 회원가입을 선택해주세요.

아이디

중복확인

아이디 중복 체크를 하주세요.

이름

비밀번호

6~16자 영문 대소문자, 숫자, 특수문자를 사용하세요.

비밀번호 재입력

비밀번호 입력 후, 확인을 위해서 입력해주세요.

1990

1

1

생년월일을 선택하세요.

남

여

회원가입

가입취소

지원 사업 상세 신청 방법

3. 지원 사업 선택

APP가이드

상징공유

지원사업

고객센터



진행 중 지원사업

완료 된 지원사업

지원 사업

진행중인 지원사업

완료된 지원사업

진행중인 지원사업

Home > 내게시물 > 진행중인 지원사업

지역선택지역선택지역선택

지역선택

Q 지원 사업명을 검색

검색

총 지원사업 100건

번호	사업명	접수기간	수행지역	예산규모	결산상태
999	장애 아동/청소년 맞춤형 보조기구 지원사업 안내장애 아...	2016.03.21 ~ 2016.05.31	경기외 2지역	2,000	현장평가
999	장애 아동/청소년 맞춤형 보조기구 지원사업 안내	2016.03.21 ~ 2016.05.31	경기외 2지역	2,000	검수 대기중

지원 사업 상세 신청 방법

3. 지원 사업 신청

지원 사업

진행중인 지원사업

완료된 지원사업

진행중인 지원사업

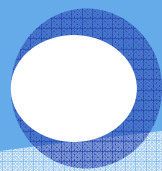
Home > 내게시물 > 진행중인 지원사업

사업명	장애아동/청소년 맞춤형 보조기구 지원사업		
접수기간	2016-03-21 ~ 2016-05-31	조회	159
상태	신청서 접수중	사업지대상자수	2,000명
수행지역	서울, 경기, 강원		
첨부파일	 장애아동/청소년 맞춤형 보조기구 지원사업 신청서		

에디터 내용이 들어옴.

신청서작성

목록



지원 사업 상세 신청 방법



3. 신청서 작성(STEP 1)

신청서 작성

[Home](#) > [지원 사업](#) > [신청서 작성](#)

STEP 1

2

3

4

개인정보 수집 · 이용 동의서

기본 개인정보 수집·이용

☐ 동의합니다.

수집 및 이용 목적,기간

맞춤형 보조공학서비스 제공 및 외부 지원 사업 연계 등(5년)

경기도재활공학서비스연구지원센터장 귀하

동의합니다

목록



지원 사업 상세 신청 방법



3. 신청서 작성(STEP 2)

신청서 작성

Home > 지원 사업 > 신청서 작성

1

STEP 2

3

4

1. 신청인 & 대상자 기본 정보

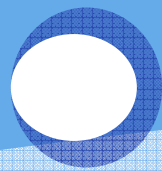
신청인

대상자

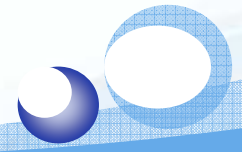
이름

저장 후 이동

목록



지원 사업 상세 신청 방법



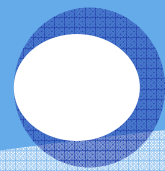
3. 신청서 작성(STEP 3)

1. 신청인 & 대상자 기본 정보

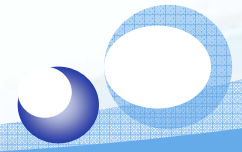
1) 인지 및 의사소통 능력

생활인지	<input type="radio"/> 양호	<input type="radio"/> 약간 낮음	<input type="radio"/> 다소 낮음	<input type="radio"/> 매우 낮음	<input type="radio"/> 측정불가
학습인지	<input type="radio"/> 양호	<input type="radio"/> 약간 낮음	<input type="radio"/> 다소 낮음	<input type="radio"/> 매우 낮음	<input type="radio"/> 측정불가

다음 문항 >



지원 사업 상세 신청 방법



3. 신청서 작성(STEP 4)

붙임 서류

파일첨부

선택된 파일 없음

※ 파일첨부를 누르시면 첨부파일이 업로드 됩니다.

※ hwp, doc, docx, ppt, pptx, xls, xlsx, txt, jpg, gif, png 형식만 업로드 가능합니다.

※ 장애인 복지카드 사본 또는 장애인 증명서 (주민번호 뒷자리 생략)

신청서 제출 약약서

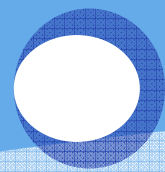
신청서 및 제출된 서류를 바탕으로 서류심사가 진행되며, 누락란이 있을 경우 심사의 불이익이 발생할 수 있습니다. 서류심사를 통해 현장평가 대상 자로 선정될 경우 대면을 통한 상담 평가, 보조기구 적용 등의 사업 과정에 반드시 협조하여야 합니다. 또한 최종 지원 대상으로 선정될 경우 사진 촬영, 만족도 조사, 보조기구 활용 수기 제출 등에 협조하여야 합니다. 이에 신청자는 관련 내용을 충분히 확인하였으며, 작성된 내용이 사실과 다를 경우 발생할 수 있는 불이익, 어떠한 선정 결과에도 이의제기 하지 않을 것임을 약약합니다.

2016년 05월 22일

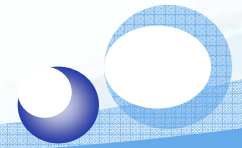
저장

제출

목록



신청 내용 확인하기



① 마이페이지

② 지원사업

내가 지원한 사업

[Home](#) > [마이페이지](#) > [내가 지원한 사업](#)

총 지원사업 1건

번호	사업명	수행지역	진행상태	신청서 제출여부	심사결과	최종결과	기능
1	[1회] 미사초등학교 ...	서울 외 16 지역	진행중	미제출			신청서작성