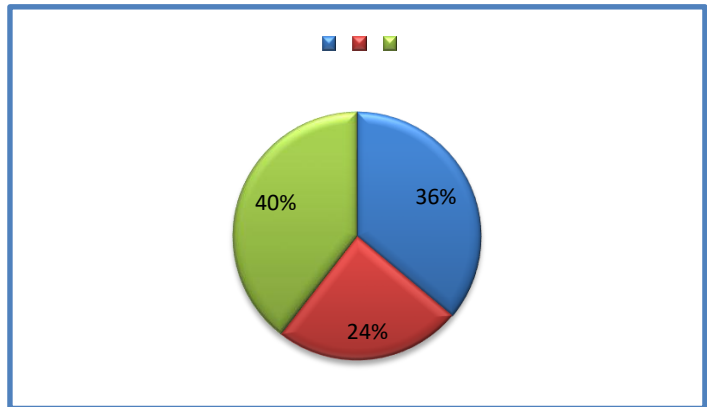


2024학교급식 만족도 설문 결과 분석 및 조치계획

전주용소초등학교

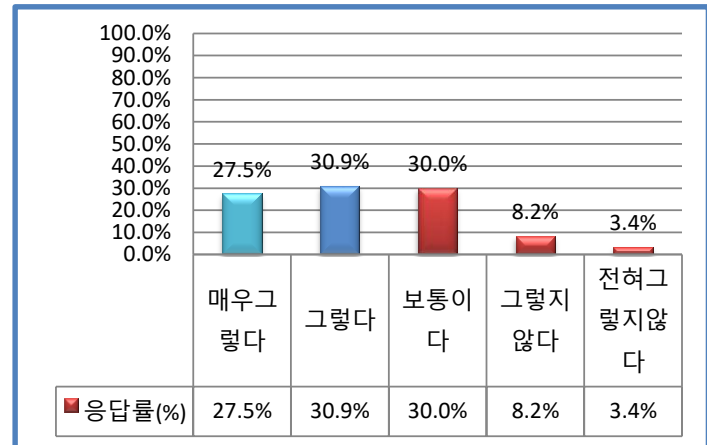
1. 응답자(학년)

학년	응답수(명)	응답률(%)
4학년	84	36.1%
5학년	57	24.5%
6학년	92	39.5%
계	233	100.0%



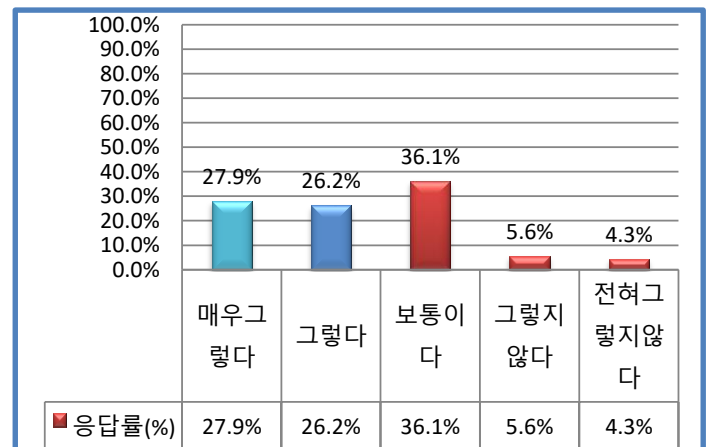
2-1. 우리 학교급식은 건강과 올바른 식습관 형성에 도움을 준다.

구분	문항	응답수(명)	응답률(%)
①	매우그렇다	64	27.5%
②	그렇다	72	30.9%
③	보통이다	70	30.0%
④	그렇지않다	19	8.2%
⑤	전혀그렇지않다	8	3.4%
계		233	100.0%



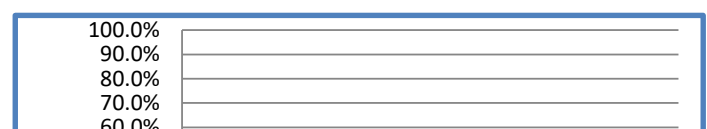
2-2. 우리 학교급식에서 제공하는 음식의 간은 적당하다.

구분	문항	응답수(명)	응답률(%)
①	매우그렇다	65	27.9%
②	그렇다	61	26.2%
③	보통이다	84	36.1%
④	그렇지않다	13	5.6%
⑤	전혀그렇지않다	10	4.3%
계		233	100.0%

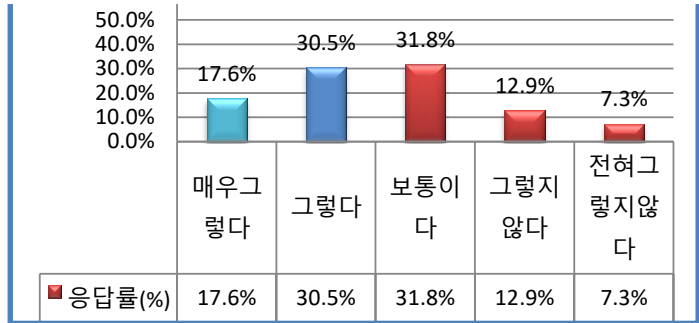


2-3. 우리 학교 급식은 위생적이다.

구분	문항	응답수(명)	응답률(%)
①	매우그렇다	41	17.6%

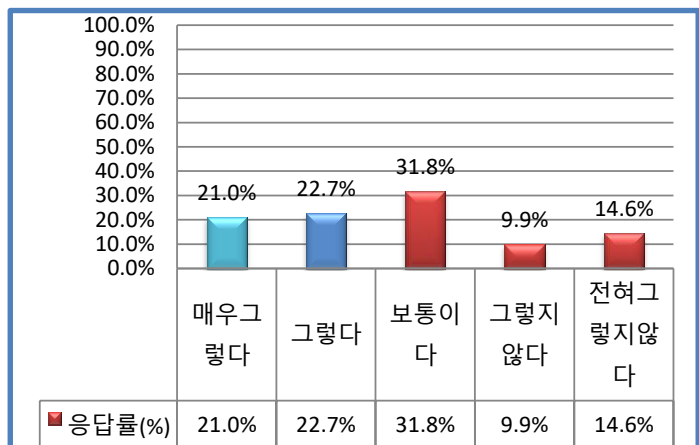


②	그렇다	71	30.5%
③	보통이다	74	31.8%
④	그렇지않다	30	12.9%
⑤	전혀그렇지않다	17	7.3%
계		233	100.0%



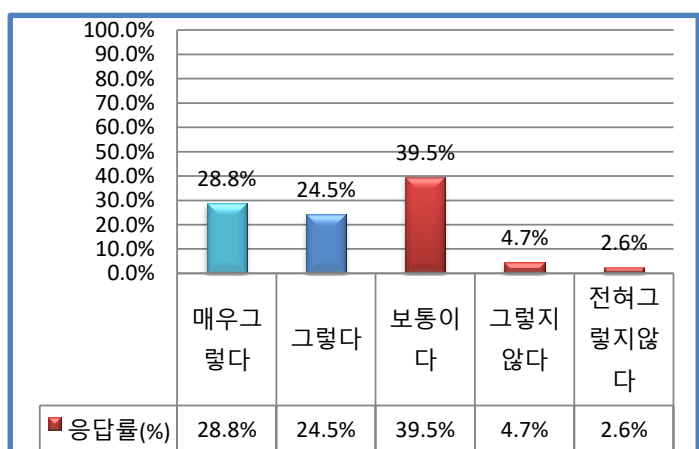
2-4. 우리 학교 급식에 사용되는 식재료의 품질은 믿을만하다.

구분	문항	응답수(명)	응답률(%)
①	매우그렇다	49	21.0%
②	그렇다	53	22.7%
③	보통이다	74	31.8%
④	그렇지않다	23	9.9%
⑤	전혀그렇지않다	34	14.6%
계		233	100.0%



2-5. 우리학교는 식사와 배식 시 질서에 관해 선생님이나 영양교사가 지도를 해주신다.

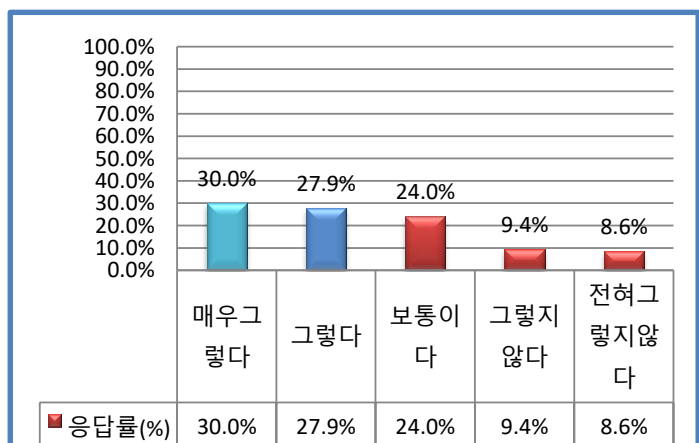
구분	문항	응답수(명)	응답률(%)
①	매우그렇다	67	28.8%
②	그렇다	57	24.5%
③	보통이다	92	39.5%
④	그렇지않다	11	4.7%
⑤	전혀그렇지않다	6	2.6%
계		233	100.0%



2-6. 우리학교는 급식에 관한 의견을 조사하거나 건의함, 학교홈페이지 게시판 등을 통해 급식에 관

한 의견을 제시할 수 있다.

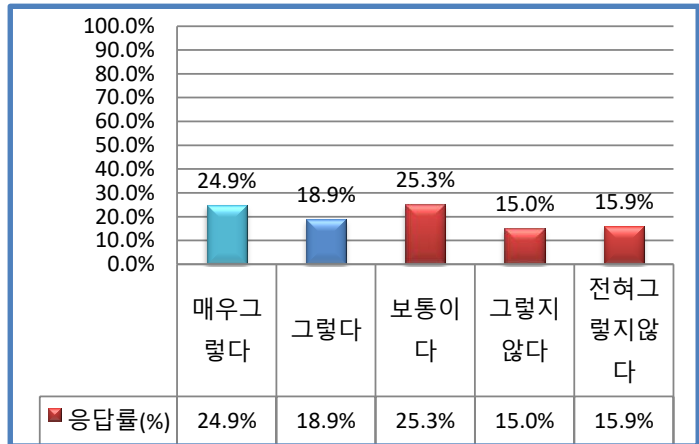
구분	문항	응답수(명)	응답률(%)
①	매우그렇다	70	30.0%
②	그렇다	65	27.9%
③	보통이다	56	24.0%
④	그렇지않다	22	9.4%
⑤	전혀그렇지않다	20	8.6%
계		233	100.0%



2-7. 우리 학교에서는 영양량, 식품알레르기, 식재료 원산지 등 식단에 대한 정보를 가정통신문, 학교

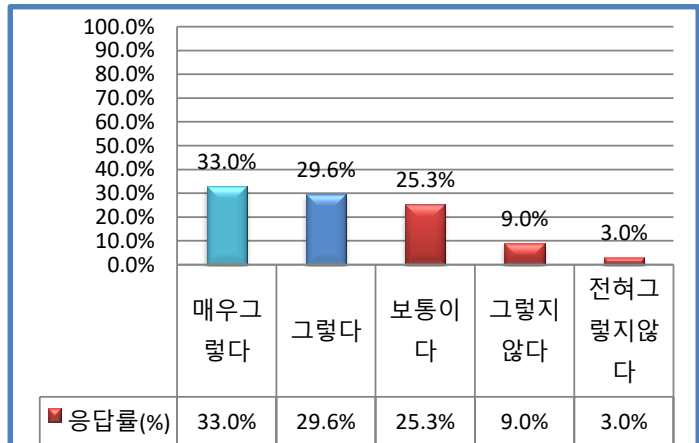
홈페이지 등으로 제공한다.

구분	문항	응답수(명)	응답률(%)
①	매우그렇다	58	24.9%
②	그렇다	44	18.9%
③	보통이다	59	25.3%
④	그렇지않다	35	15.0%
⑤	전혀그렇지않다	37	15.9%
계		233	100.0%



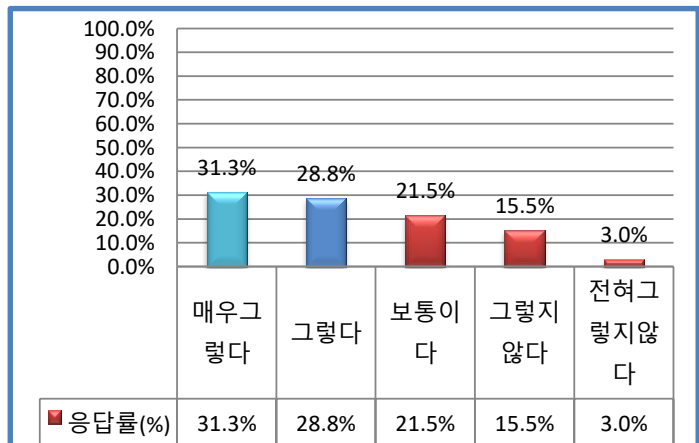
2-8. 우리 학교 급식에서 배식은 원활하게 이루어진다.

구분	문항	응답수(명)	응답률(%)
①	매우그렇다	77	33.0%
②	그렇다	69	29.6%
③	보통이다	59	25.3%
④	그렇지않다	21	9.0%
⑤	전혀그렇지않다	7	3.0%
계		233	100.0%



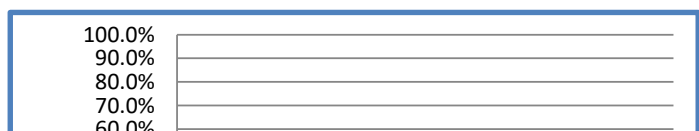
2-9. 우리 학교급식 장소는 편안하다.

구분	문항	응답수(명)	응답률(%)
①	매우그렇다	73	31.3%
②	그렇다	67	28.8%
③	보통이다	50	21.5%
④	그렇지않다	36	15.5%
⑤	전혀그렇지않다	7	3.0%
계		233	100.0%

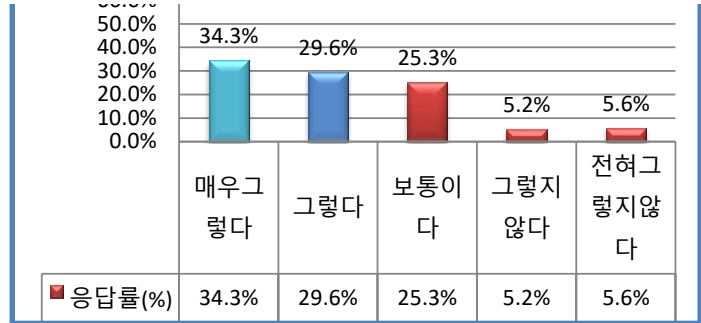


2-10. 음식을 배식해 주시는 분들은 친절하다.

구분	문항	응답수(명)	응답률(%)
①	매우그렇다	80	34.3%

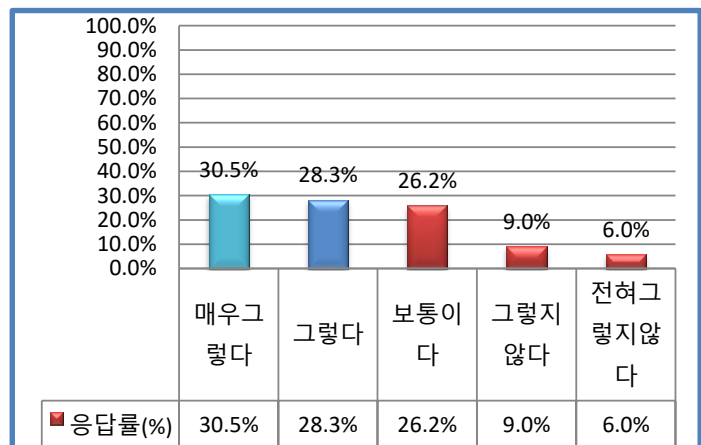


②	그렇다	69	29.6%
③	보통이다	59	25.3%
④	그렇지않다	12	5.2%
⑤	전혀그렇지않다	13	5.6%
계		233	100.0%



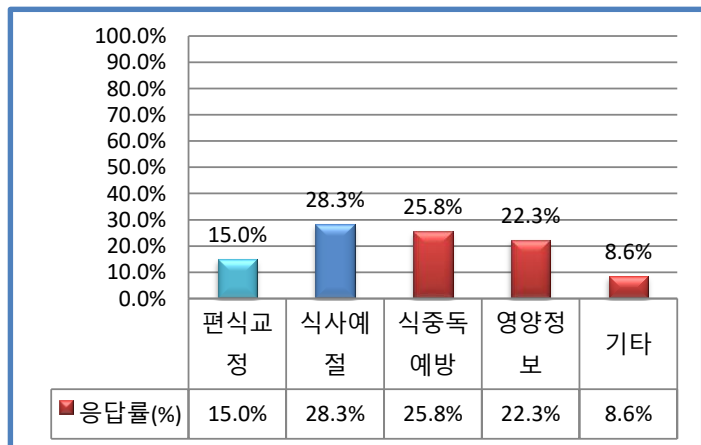
2-11. 나는 전반적으로 학교급식에 만족한다.

구분	문항	응답수(명)	응답률(%)
①	매우그렇다	71	30.5%
②	그렇다	66	28.3%
③	보통이다	61	26.2%
④	그렇지않다	21	9.0%
⑤	전혀그렇지않다	14	6.0%
계		233	100.0%



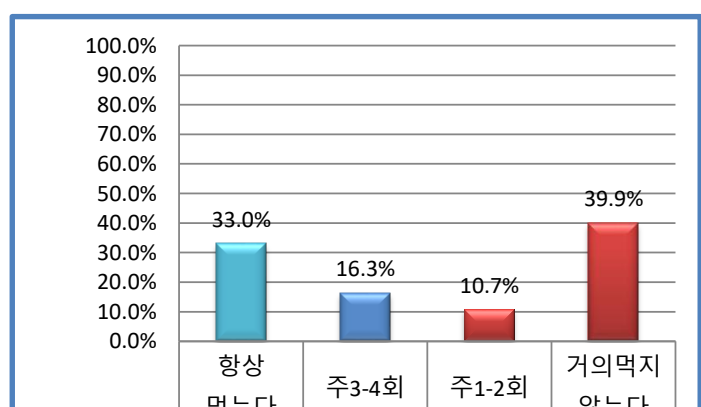
3. 우리 학교에서 실시하는 식품안전,영양, 식생활지도 중 중점적으로 지도했으면 하는 내용은 무엇입니까?

구분	문항	응답수(명)	응답률(%)
①	편식교정	35	15.0%
②	식사예절	66	28.3%
③	식중독예방	60	25.8%
④	영양정보	52	22.3%
⑤	기타	20	8.6%
계		233	100.0%



4. 학교 등교 전에 아침식사를 하고 오나요?

구분	문항	응답수(명)	응답률(%)
①	항상 먹는다	77	33.0%
②	주3-4회	38	16.3%
③	주1-2회	25	10.7%
④	거의먹지않는다	93	39.9%

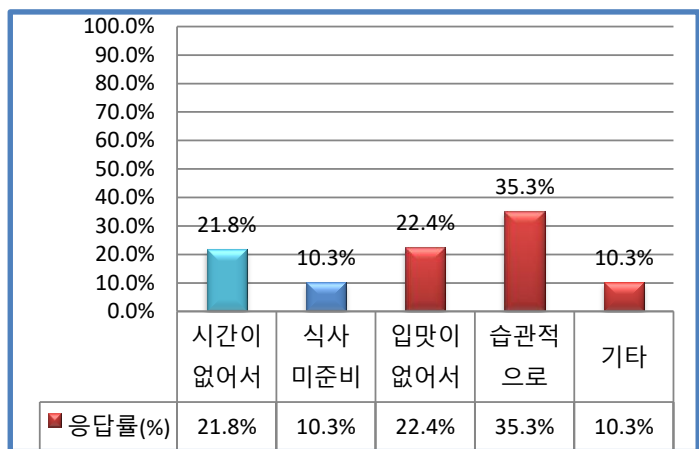


계	233	100.0%
---	-----	--------

응답률(%)	33.0%	16.3%	10.7%	39.9%
--------	-------	-------	-------	-------

4-1. 아침식사를 하지 않는 경우(②,③,④)에 답한 경우) 그 이유는?

구분	문항	응답수(명)	응답률(%)
①	시간이 없어서	34	21.8%
②	식사 미준비	16	10.3%
③	입맛이 없어서	35	22.4%
④	습관적으로	55	35.3%
⑤	기타	16	10.3%
계		156	100.0%



아침

4-2. 아침식사를 하는 경우(①,②,③)에 답한 경우) 그 이유는?

구분	문항	응답수(명)	응답률(%)
①	건강을 생각	51	36.4%
②	습관적으로	37	26.4%
③	배가 고파서	29	20.7%
④	학습 능력	7	5.0%
⑤	기타	16	11.4%
계		140	100.0%

