

의뢰처 : 익산교육지원청

용역명 : 용남초 석면공기질 측정용역

석면비산측정결과보고서

측정 기간: 2018. 01. 04. ~ 2018. 01. 06.



(주) 알 파 석 면 연 구 소

전주시 덕진구 들사평서로 12 (덕진동 1가)

Tel. 063) 291-8836 Fax. 063) 291-8332

석면해체·제거 사업장의 석면비산 측정 결과보고서

접수번호		접수일	
제출인	상호 (대표자) : (유)성화환경건설	사업자등록번호 : 401-81-15743	
	주소 : 군산시 구영1길 79		
건축물	건물명 : 용남초등학교 (본관, 주1,2,3동)	위치 : 익산시 용안면 입산길 13	
	연면적(m ²) : - m ²	작업기간 : 2017.12.26. ~ 2018.01.31.	
	석면건축자재 : 807.75 m ²		
측정기관	대표자 : 이선영	사업자등록번호 : 317-81-35051	
	주 소 : 전주시 덕진구 들사평서로 12, 2층(덕진동1가)		
측정일시	2018년 01월 04일 ~ 2018년 01월 06일		
측정결과	시료번호	측정지점	측정결과 (f/cc)
	시험성적서 참조		
검출석면			

측정 지정 위치 (도식도)

별첨1. 참조

「석면안전관리법」 제 28조 제 2항 및 같은 법 시행규칙 제 39조 제 2항에 따라 석면해체·제거 사업장의 석면 비산 측정결과를 제출합니다.

2018년 01월 08일

제출인 (유)성화환경건설 (서명 또는 인)

익산시 귀하

첨부서류	「산업안전보건법 시행규칙」 별지 제17호의6서식의 석면해체·제거작업 신고서 사본	수수료 없음
------	--	-----------

◦ 시료채취 지점

「환경부고시 2012-79호」에 따라 다음의 표에서 정하는 수만큼 시료를 채취하였다.

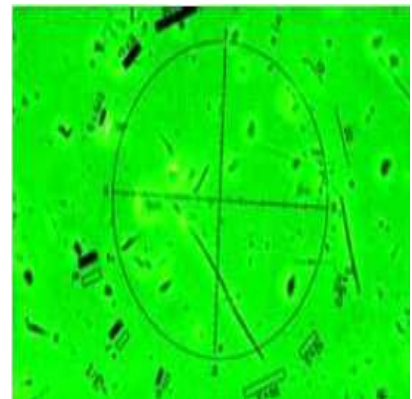
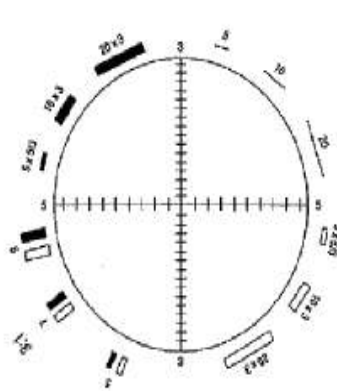
<개별 석면 해체제거 사업장의 시료채취 지점>

구분	지점		지점수	시료측정위치	비고
작업중	부지경계선		4개 이상	부지 경계선 높이 : 1.2~1.5 m	-
	위생설비입구		전수 (1개 이상)	위생설비 입구 높이 : 1.2~1.5 m 거리 : 1 m 이내	-
	작업장 주변	실 내	1개 이상	작업장 주변 높이 : 1.2~1.5 m	- 건축물의 일부 공간에서 석면 해체·제거 작업이 이루어지는 경우 해당작업장 주변을 의미함. - 사용자가 없는 경우 제외
		실 외	1개 이상	해당 건축물 외부 높이 : 1.2~1.5 m	- 대상 건축물 주변 5 m 이내 (부지경계선이 대상 건축물 5m 이내에 위치 시 제외) - 음압기 설치 시 제외
	음압기		전수 (1개 이상)	음압기 공기 배출구 0.3~1 m 이내	- 음압기는 배출농도를 평가하기 적합하게 설치해야 함.
	폐기물 반출구		전수 (1개 이상)	폐기물 반출구에서 1m 이내, 높이 1.2~1.5 m	-

◦ 분석 방법

- 공기 중 석면농도의 분석은 위상차현미경으로 계수하는 방법으로 실시하며, 분석방법은 「작업환경측정 및 지정측정기관 평가 등에 관한 고시」에 따른다.

- 위의 사항에도 불구하고 필요 시 추가로 분석전자현미경을 이용하여 미국산업안전보건연구원 (NIOSH) 공정시험법 (NMAM7402), 영국보건안전청 (HSE) 공정시험법 (MDHS 87) 또는 이와 같은 수준이상의 분석법에 따라 섬유종류를 구분하여 석면농도기준 초과 여부를 평가할 수 있다.



시험 성적서

TEST REPORT

성적서번호 : 17-CC0081 페이지 (1) / (총3) 측정일자 : 2018. 01. 04.
 의뢰자 : 익산교육지원청 분석일자 : 2018. 01. 04.
 주소 : 익산시 용안면 입산길 13, 용남초등학교 분석연구원 : 이 명 기

- 측정 결과 -

시료번호	측정지점	측정결과 (기준: 0.01 개/cc)	초과여부
A-1	부지경계선	0.003	미만
A-2	부지경계선	0.005	미만
A-3	부지경계선	0.003	미만
A-4	부지경계선	0.003	미만
A-5	위생설비	0.002	미만
A-7	작업장주변	0.002	미만
A-8	음압기공기배출구	0.001	미만

1. 이 성적서는 (주)알파석면연구소의 사전 서면동의 없이 광고, 선전 등 홍보 및 소송용으로 사용될 수 없으며, 용도이외의 사용을 금함.
2. 특별한 통보가 없는 한 시료는 30일 이내에 폐기됨.
3. 연구원의 허가 없이 재발행 될 수 없음.
4. 시료 채취 지점 법적 근거 참조.

2018년 01월 04일

(주) 알 파 석 면 연 구 소



시험 성적서

TEST REPORT

성적서번호 : 17-CC0081 페이지 (2) / (총3) 측정일자 : 2018. 01. 05.
 의뢰자 : 익산교육지원청 분석일자 : 2018. 01. 05.
 주소 : 익산시 용안면 입산길 13, 용남초등학교 분석연구원 : 이명기

- 측정 결과 -

시료번호	측정지점	측정결과 (기준: 0.01 개/cc)	초과여부
A-1	부지경계선	0.004	미만
A-2	부지경계선	0.004	미만
A-3	부지경계선	0.003	미만
A-4	부지경계선	0.005	미만
A-5	위생설비	0.001	미만
A-7	작업장주변	0.002	미만
A-8	음압기공기배출구	0.001	미만

1. 이 성적서는 (주)알파석면연구소의 사전 서면동의 없이 광고, 선전 등 홍보 및 소송용으로 사용될 수 없으며, 용도이외의 사용을 금함.
2. 특별한 통보가 없는 한 시료는 30일 이내에 폐기됨.
3. 연구원의 허가 없이 재발행 될 수 없음.
4. 시료 채취 지점 법적 근거 참조.

2018년 01월 05일

(주) 알 파 석 면 연 구 소



시험 성적서

TEST REPORT

성적서번호 : 17-CC0081 페이지 (3) / (총3) 측정일자 : 2018. 01. 06.
 의뢰자 : 익산교육지원청 분석일자 : 2018. 01. 06.
 주소 : 익산시 용안면 입산길 13, 용남초등학교 분석연구원 : 이 명 기

- 측정 결과 -

시료번호	측정지점	측정결과 (기준: 0.01 개/cc)	초과여부
A-1	부지경계선	0.005	미만
A-2	부지경계선	0.005	미만
A-3	부지경계선	0.004	미만
A-4	부지경계선	0.004	미만
A-5	위생설비	0.001	미만
A-7	작업장주변	0.002	미만
A-8	음압기공기배출구	0.001	미만
A-9	폐기물반출구	0.001	미만

1. 이 성적서는 (주)알파석면연구소의 사전 서면동의 없이 광고, 선전 등 홍보 및 소송용으로 사용될 수 없으며, 용도이외의 사용을 금함.
2. 특별한 통보가 없는 한 시료는 30일 이내에 폐기됨.
3. 연구원의 허가 없이 재발행 될 수 없음.
4. 시료 채취 지점 법적 근거 참조.

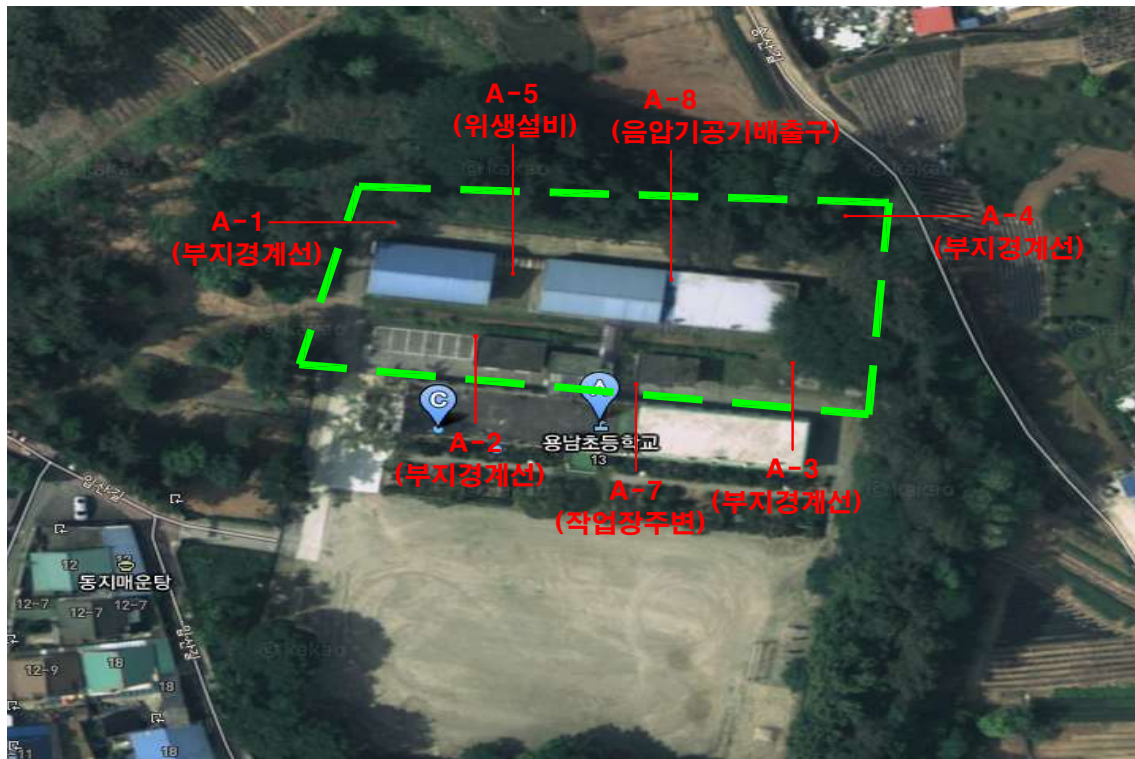
2018년 01월 06일

(주) 알 파 석 면 연 구 소



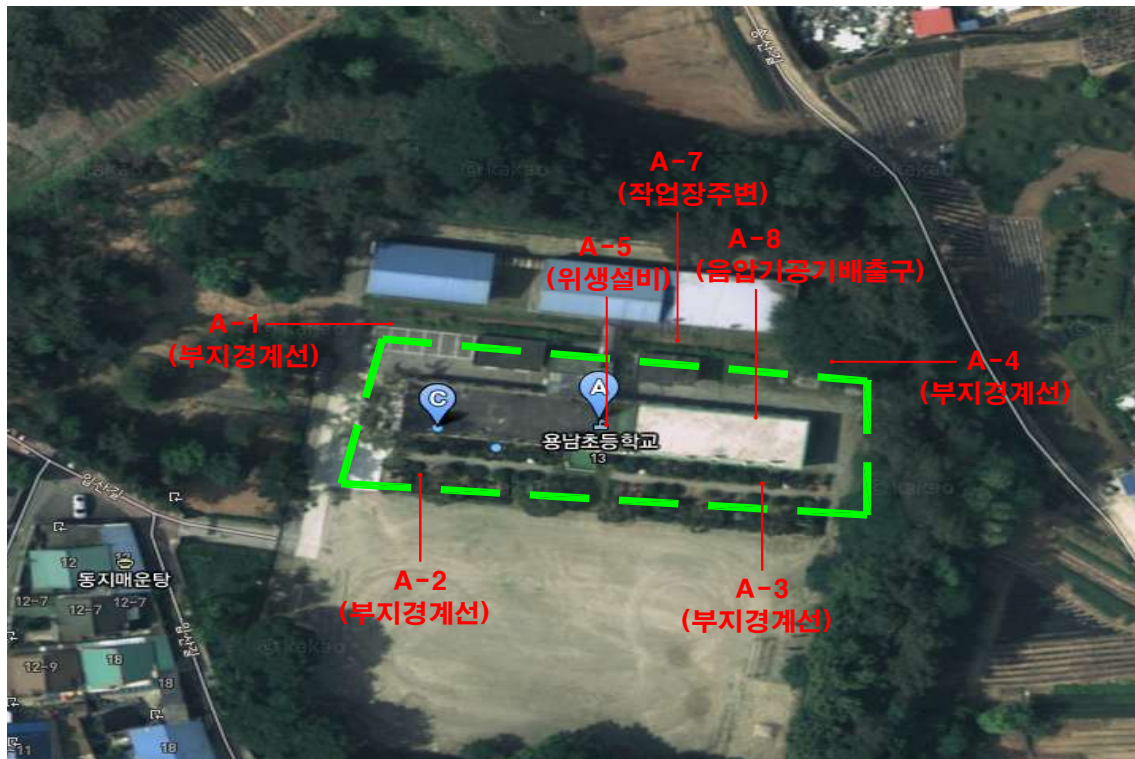
별첨1-1. 측정 위치도 (01월 04일, 주1,2,3동)

위 치 도



별첨1-2. 측정 위치도 (01월 05일, 본관)

위 치 도



별첨1-3. 측정 위치도 (01월 06일, 본관)

위 치 도



별첨2-1. 측정 사진

측 정 사 진		
		
A-1 부지경계선	A-2 부지경계선	A-3 부지경계선
		
A-4 부지경계선	A-5 위생설비	A-7 작업장주변
		
A-8 음압기공기배출구		

별첨2-2. 측정 사진

측 정 사 진		
		
A-1 부지경계선	A-2 부지경계선	A-3 부지경계선
		
A-4 부지경계선	A-5 위생설비	A-7 작업장주변
		
A-8 음압기공기배출구		

별첨2-3. 측정 사진

측 정 사 진		
		
A-1 부지경계선	A-2 부지경계선	A-3 부지경계선
		
A-4 부지경계선	A-5 위생설비	A-7 작업장주변
		
A-8 음압기공기배출구	A-9 폐기물반출구	

별첨3. 석면조사기관 지정서

제2017-120012호

석면조사기관 지정서(변경)

기관명	주식회사알파석면연구소	
소재지	(54894) 전라북도 전주시 덕진구 들사평서로 12 (덕진동1가, 2층)()	
대표자성명	이선영	
지정사항	총 대행(지정)한 계	사업장(0)개소, 근로자(0)명
	관할지역 대행(지정)한 계	사업장(0)개소, 근로자(0)명
	대행(지정)지역	전국

※ 준수사항

1. 석면조사기관기관은 고용노동부장관 또는 지방노동관서장의 자료제출요구 및 점검에 적극 협조하여야 한다.
2. 석면조사기관기관으로 지정받은 기관은 산업안전보건법령에서 정하는 사항을 준수하여야 한다.

『산업안전보건법』 제38조의2 규정의 의하여 석면조사기관으로 지정합니다.

2017. 11. 9

광주지방고용노동청

