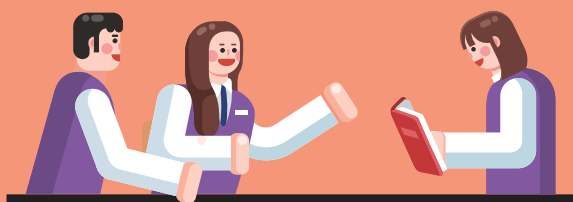


2022학년도 진로 진학 및 고교선택 길라잡이



2022학년도 고입전형

진로와 직업세계

하루배리린 진로탐험대



전라북도교육청
Chonlabukdo Office of Education
학 교 교 육 과

01 ▶ 전라북도 고등학교 유형별 한눈에 보기

구분		국립	공립	사립
특수 목적고	과학고		전북과학고	
	외국어고		전북외국어고	
	예술고			전주예술고
	체육고		전북체육고	
	마이스터고	전북 기계공고	군산기계공고, 한국경마축산고 김제농생명마이스터고(3교)	
특성화 고	전문계열		전주생명과학고, 전주상업정보고, 전주공고 군산상고, 군산여상, 이리공고, 정읍제일고 칠보고, 남원용성고, 전북하이텍고, 진안공고 전북유니텍고, 한국치즈과학고, 부안제일고 오수고, 줄포자동차공고(16교)	완산여고, 진경여고, 학산고, 남원제일고, 덕암정보고, 한국게임과학고, 한국한방고, 강호항공고(8교)
	대안계열		고산고	지평선고, 세인고, 푸른꿈고(3교)
자율고	사립고			상산고
일반고	일반고	전북 사대부고	전주고, 전라고, 전주여고, 전주술내고 전주제일고 양현고, 군산고, 군산여고 군산동고, 한들고, 이리고, 이리여고 함열고, 여산고, 정읍고, 정읍여고 남원고, 남원여고, 인월고, 김제고 김제여고, 한별고, 진안제일고, 안천고 마령고, 안성고, 무주고, 무풍고, 설천고 장수고, 산서고, 임실고, 동계고, 순창제일고 고창고, 해리고, 부안고, 위도고, 서림고 (39교)	동암고, 전주사대부고, 완산고, 우석고, 전일고 유일여고, 전주근영여고, 전주기전여고 전주성심여고, 전주신흥고, 전주영생고 전주중앙여고, 전주한일고, 전주해성고 호남제일고, 전북여고, 군산제일고, 군산영광여고 군산중앙고, 군산중앙여고, 남성고, 성일고 원광고, 원광여고, 이리남성여고, 이일여고 전북제일고, 익산고, 배영고, 서영여고 인상고, 정주고, 태인고, 신태인고, 왕신여고 호남고, 남원서진여고, 성원고, 동국대부속금산고 김제서고, 덕암고, 만경고, 만경여고, 완주고 순창고, 고창북고, 백산고, 부안여고, 고창여고 백화여고(50교)
	일반고 외		한국전통문화고	함열여고, 영선고 (2교) 원광정보예술고 남원국악예술고 한국마사고(3교)

고교 진학 정보 탐색



고입정보포털 www.hischool.go.kr



전북교육청 진로진학센터 www.jbe.go.kr/jinro



학교 알리미 www.schoolinfo.go.kr

02 ▶ 2022학년도 고입전형

● 내신성적으로 선발

● 내신성적 산출 지침

구분	항목	배점	반영비율	비고
교과	일반교과	1-2학년	90점	30%
		3학년	90점	30%
	체육·예술교과	전 학년	60점	20%
	소계	240점	80%	
비교과	출결상황	30점	10%	내신성적산출 기준일 마이스터고 : 9.30.(목) 전기고 : 10.29.(금) 후기고 : 12.13.(월)
	봉사활동상황	15점	5%	
	행동특성 및 종합의견 / 창의적 체험활동상황	15점	5%	
	소계	60점	20%	
	총계	300점	100%	
성취도 환산 점수		A=5점, B=4점, C=3점, D=2점, E=1점		
내신성적 산출 공식		성취도 환산점수+원점수 일부 반영(동석차 방지)		
내신성적		내신성적 300점에 의한 석차백분율(%)		

- 봉사활동상황 점수 : 1,2,3학년의 봉사활동시간 합산 30시간이상 15점 부여
- 자율활동 및 동아리활동 유공자의 가산점은 한 학기 이상의 경력만 인정
단, 3학년 2학기 유공자의 경우 내신성적 산출 기준일까지를 한 학기로 인정
- 마이스터고 3학년 1학기말, 전기고 3학년 2학기 1차고사(수행평가 제외), 후기고 3학년 2학기말까지 반영
- 자유학기(년)제 해당 학기 내신성적 산출 제외

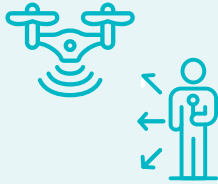
● 고입원서 작성 유의사항

- 외국어고, 자사고 지원 시
 - 원서 2개 작성(외고, 자사고원서+평준화 일반고 지원서)
- 전기고 불합격 시 후기고 지원 가능
(단, 마이스터고 불합격 시 특성화고 및 일반고 전문계열 지원 가능)
- 전기고 특별전형(취업희망자, 가업승계자) 불합격 시
전기고 일반전형(특성화고 및 일반계 전문계열) 지원 가능
- ※ 학생 및 학부모의 학교 선택권 보장
 - 부득이한 경우 교육지원청에서 원서 작성 가능
- ※ 원서제출 및 합격 후 취소는 허용되지 않음
 - 합격 후 등록하지 않아도 다른 고교 지원 불가
- ※ 전형 일정 및 방법은 해당 학교에 직접 문의
 - 전기고 : 과학고, 예술고, 체육고, 마이스터고, 특성화고, 일반고 전문·예체계열
 - 후기고 : 외국어고, 자사고, 일반고

▶ 직업계고에 진학하면

1 전문적인 직업교육

- 식품/요리분야
- 드론/항공분야
- 기계/가공분야
- 전기/전자분야
- 농업/동물분야



2 자격증 취득

- 한식/양식조리기능사
- 제과/제빵기능사
- 바리스타
- 미용기능사
- 드론자격증
- 전기기능사, 용접기능사 등

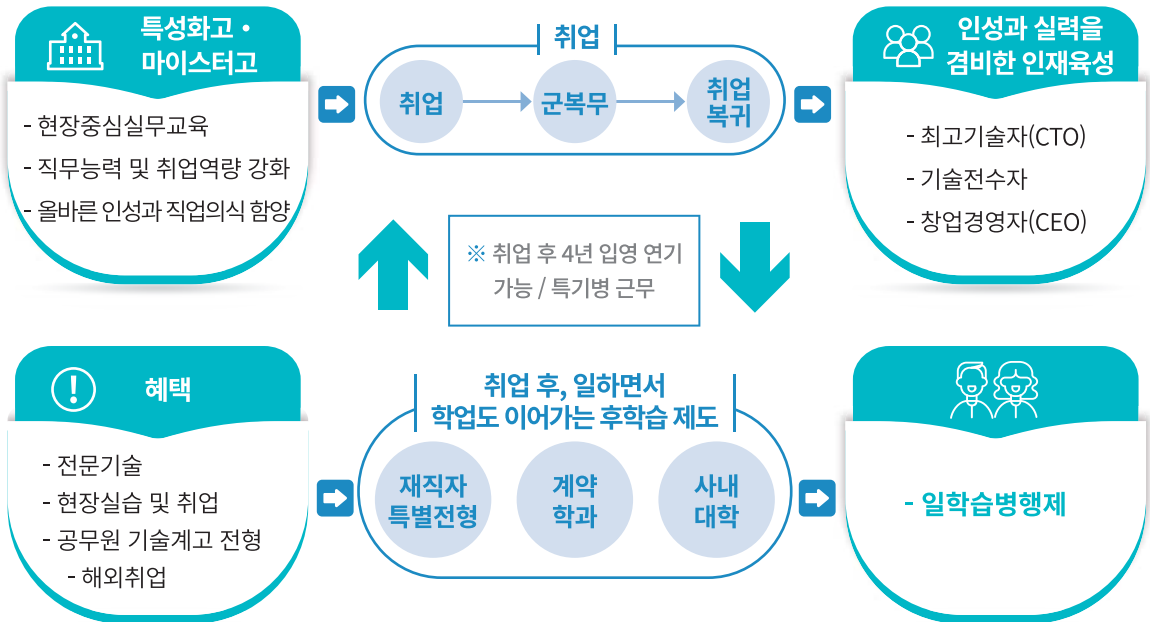
3 취업 확대

- 공무원 채용(전라북도청, 전라북도교육청, 관세청 등 중앙행정기관)
- 공공기관 채용확대(국민연금공단, 한국전력 등)
- 제1,2금융권 취업(국민은행, 기업은행 등)
- 대기업취업(삼성전자, 현대자동차 등)
- 중견기업 등

4 다양한 교육활동

- 글로벌 현장학습
- 혁신지원사업, 직업역량강화 사업 등을 통해 다양한 직업교육활동 혜택 제공
- 창업동아리 운영(바리스타, 목공예 등)

● 선 취업, 후 학습 특성화고 · 마이스터고



▶ 특수목적고·마이스터고·일반고 예체계열

● 특수목적고

- **전북과학고등학교** / www.js.hs.kr
 - 과학, 수학 분야의 자기주도 학습 역량과 인성을 겸비한 인재양성 ◀ 자기주도학습전형
- **전주예술고등학교** / www.fineart.hs.kr
 - 예술인 양성을 목적으로 하는 전국단위 모집학교 ◀ 내신, 실기
 - 학과 : 음악과, 디자인미술과, 공연예술과
- **전북체육고등학교** / jbsports.hs.kr
 - 체육인 양성을 목적으로 하는 전국단위 모집학교 ◀ 전문기능검사, 적성검사, 내신, 면접
- **전북외국어고등학교** / www.jeonbuk-fl.hs.kr
 - 외국어에 능숙한 인재 양성을 목적으로 하는 학교 ◀ 자기주도학습전형
 - 학과 : 스페인어과, 일본어과, 중국어과, 독일어과, 프랑스어과

● 마이스터고

- **군산기계공업고등학교** / www.kunsan-mh.hs.kr
 - 학과 : 기계시스템제어과, 전기시스템제어과(전국단위모집)
- **김제농생명마이스터고등학교** / www.gmhsas.hs.kr
 - 학과 : 종자산업과, 첨단시설과, 바이오식품과(전국단위모집)
- **전북기계공업고등학교** / www.cmt.or.kr
 - 학과 : 폴리메카닉스과, 메카트로닉스과, 금형설계제작과, 로봇자동화과(전국단위모집)
- **한국경마축산고등학교** / www.horseman.hs.kr
 - 학과 : 말산업과(전국단위모집)

● 일반고 예체계열

- **남원국악예술고등학교** / www.nwit.hs.kr
 - 학과 : 국악성악과, 국악기악과, 무용과, 연기영상과, 실용음악과
- **원광정보예술고등학교** / wia.hs.kr
 - 학과 : 창업경영과, 회계금융과, 음악과, 미술과
- **한국전통문화고등학교** / www.khch.hs.kr
 - 학과 : 한국미술·디자인과, 한국음악과, 조리과학과
- **한국마사고등학교** / www.koreamasa.hs.kr

▶ 일반고와 자율고

● 전북 지역 일반고(일반계열)와 자율고 현황

학교유형		학교	
일반고	평준화	전주	전북사대부고, 전주고, 전라고, 전주제일고, 전주의고, 전주술내고, 양현고, 전주신흥고, 전주영생고, 전주해성고, 완산고, 우석고, 동암고, 전일고, 전주한일고, 전주성심여고, 전주기전여고, 전주근영여고, 호남제일고, 전주중앙여고, 전북여고, 유일여고, 전주사대부고(23교)
		군산	군산고, 군산동고, 군산여고, 군산제일고, 군산영광여고, 군산중앙고, 군산중앙여고(7교)
		익산	이리고, 이리여고, 남성고, 전북제일고, 원광고, 이리남성여고, 이일여고, 원광여고(8교)
	비평준화	한들고, 함열고, 여산고, 함열여고, 성일고, 익산고, 정읍고, 정읍여고, 호남고, 배영고, 정주고, 서영여고, 인상고, 신태인고, 왕신여고, 태인고, 남원고, 남원여고, 성원고, 남원서진여고, 인월고, 김제고, 김제여고, 덕암고, 김제서고, 만경고, 만경여고, 동국대사대부속금산고, 한별고, 완주고, 진안제일고, 안천고, 마령고, 무주고, 안성고, 설천고, 무풍고, 장수고, 산서고, 백화여고, 임실고, 순창제일고, 동계고, 순창고, 고창고, 해리고, 고창여고, 고창북고, 영선고, 부안고, 백산고, 위도고, 부안여고, 서림고(54교)	
자율고		상산고	

● 전주, 군산, 익산 평준화 일반고 지원 유의사항

1 배정 원칙 및 방법

성적 및 거리에 대한 고려 없이 선지원 후추첨

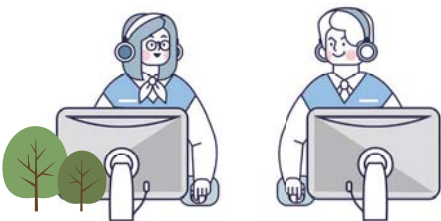
※ 1지망에서 배정이 안 될 경우 다음 지망 순위로 순차적으로 배정함

2

온라인 원서 제출 후 지망 순위 변경 불가함

3

고등학교 배정 발표 후 배정된 학교 변경 불가함





‘꿈을 보듬어 미래로, 미래를 다듬어 세계로!’

행복한 미래를 향한 여러분의 꿈을 응원하기 위해
전라북도교육청에서는 학생의 꿈을 찾는 꿈사다리
프로젝트를 운영하고 있습니다.

● 중·고등학교 허클베리핀 진로탐험대 프로그램 운영

허클베리핀 진로탐험대란?

학생 스스로 ‘계획-실천-평가’하는 진로체험 활동

기존의 일회적이고 학교 주도적인 진로체험의 한계를 보완하여,
학생들이 스스로 꿈과 희망을 찾아갈 수 있도록 지원하는

교육과정과 연계한 자기주도적 진로체험 활동

중3, 고1 학생들이 진로와 적성에 맞게 동아리를 구성하고 다양한
체험과 탐구 계획을 스스로 세우고 실천하며, 결과물을 공유하고
성찰하도록 함으로써 공동체의 협력과 도전이 개인의 성장과 발전에
도움이 되는 것을 지향함



학교에서 하지 않는
진로체험을
친구들과 하고 싶은데
좋은 방법이 없을까?

1. 학생 스스로 진로와 적성에 맞는 동아리 구성!
 2. 학교 선생님과 상의한 후 신청서 작성!
 3. 교육청에서 예산을 지원받아 스스로 진로 탐색 시작!
- ※ 중3, 고1 학생이라면 담임선생님께 물어보세요!

#허클베리핀 진로탐험대

#담임선생님과 상담 필수!

#다른 진로체험도 있어요

#여러분의 꿈을 응원합니다!





고등학교 신입생 입학 전형 일정

● 내신성적 산출 기준일/완료일

구분	내신성적산출 기준일	내신성적산출 완료일	지필고사
마이스터고	2021.9.30.(목)	2021.10.11.(월)	3학년 1학기말까지
전기고	2021.10.29.(금)	2021.11.05.(금)	3학년 2학기 1차고사까지
후기고	2021.12.13.(월)	2021.12.15.(수)	3학년 2학기말까지

● 원서 접수 및 합격자 발표

구분	원서 접수 기간	전형기간	합격자 발표
마이스터고	2021.10.18.(월)~10.22.(금)	2021.10.27.(수)~10.29.(금)	2021.11.2.(화)
과학고	2021.9.1.(수)~9.7.(화)	2021.9.8.(수)~11.19.(금)	2021.12.1(수)
전 기 고	특별전형	2021.11.12.(금)~11.15.(월)	2021.11.16.(화)
	일반전형	2021.11.18.(목)~11.22.(월)	2021.11.23.(화)~11.25.(목)
후 기 고	비평준화, 평준화	2021.12.20.(월)~12.22.(수)	2021.11.17(수)
	외고	2021.12.15.(수)~12.17.(금)	2022.1.3.(월)
	상산고	2021.12.9.(목)~12.13.(월)	
추가모집	2022.2.3.(목) ~2.4.(금)	2022.2.7.(월)~2.8.(화)	2022.2.9.(수)
수시 추가모집	2022.2.21.(월)~5.27.(금)	기간 내 수시	기간 내 수시

- 전형 일정 및 방법은 모집요강 승인 후 최종 확정
- 학교별 전형 관련 세부일정은 반드시 해당학교 홈페이지에서 확인

“코로나19로 본 책자 안내 내용이 변경될 수도 있으니 이점 유의하여 참고자료로만 활용하기 바람 **중요 사항에 대해서는 반드시 학교를 통해 직접 확인하기 바랍니다.”**



55065 전라북도 전주시 완산구 홍산로 111

TEL 063-239-3114 FAX 063-220-9407

<http://www.jbe.go.kr>