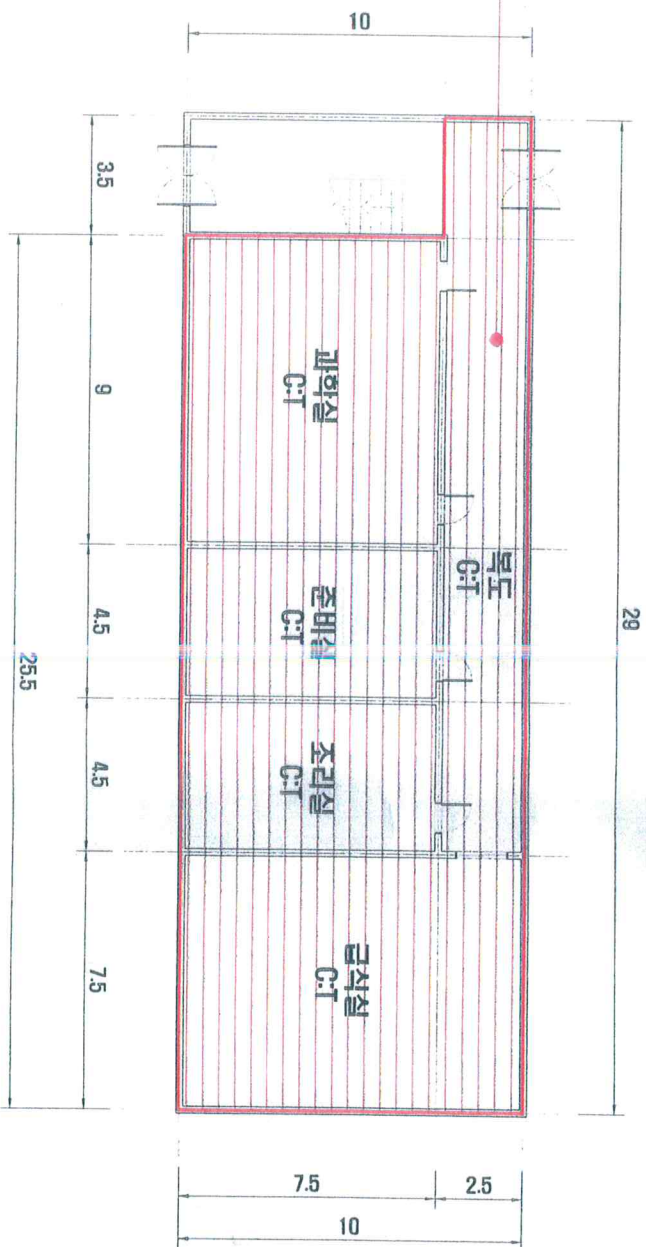


응안중학교 후관 1층

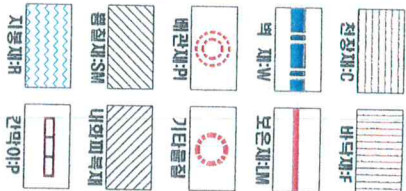
자재명	S:슬라브	벽:벽면도	CE:시멘트	P:중이벽지	WM:배수관	DR:석고보드	RI:로인	IS:방수도	SM:철망	IM:보온재	위	지붕재	전장C	벽재	간격0.9
T:벽	△	8:개스킷	10:개스킷	10:개스킷	10:개스킷	10:개스킷	10:개스킷	10:개스킷	10:개스킷	10:개스킷	10:개스킷	10:개스킷	10:개스킷	10:개스킷	10:개스킷

응안2-1  
벽  
△  
[벽식면 0.5]



시료 번호	시료 채취 위치	건축 자재	동원 불철 구역	수량 산출식/석면 함유율(%)	석면 함유율(%)	석면 함유율(%)	위해성 등급	관리 방안
응안2-1	1층 복도 전장	벽 △	1층 과목실/준비실/조리실/급식실 전장	$129 \times 2.5 + 125.5 \times 7.5 = 263.75$	6	9	낮음	<ul style="list-style-type: none"> <li>· 비산성분 손상이 등시에 있는 경우 손상에 대한 보수</li> <li>· 석면 함유 건축자재 또는 설비에 대한 지속적인 유지관리</li> <li>· 석면 함유 건축자재 또는 설비가 손상되었을 경우 즉시 보수</li> <li>· 석면 함유 건축자재를 인위적으로 손상시키지 않도록 함</li> <li>· 건축물 유지보수 공사 시 석면 함유 설비 또는 자재가 훼손되어 석면이 비산되지 않도록 작업 수행</li> </ul>

건축자재별 그림 병례



비석면

건축자재 인식표

시료 번호	시료 채취 위치	건축 자재
14-08-1A-04	1층 복도 전장	벽 △

시료 번호	시료 채취 위치	건축 자재
14-08-1A-04	1층 복도 전장	벽 △

석면 함유 시료

· 건물명  
-응안중학교  
(후관)

· 건축물 소재지  
-전북 익산시 응안면  
연대로 71-8

· 석면 조사 기관:  
-아늘환경연구소(주)

· 석면 분석 기관:  
-아늘환경연구소(주)

· 도면번호  
14-08-1A-04

· 조사일자: 2014.08.13





