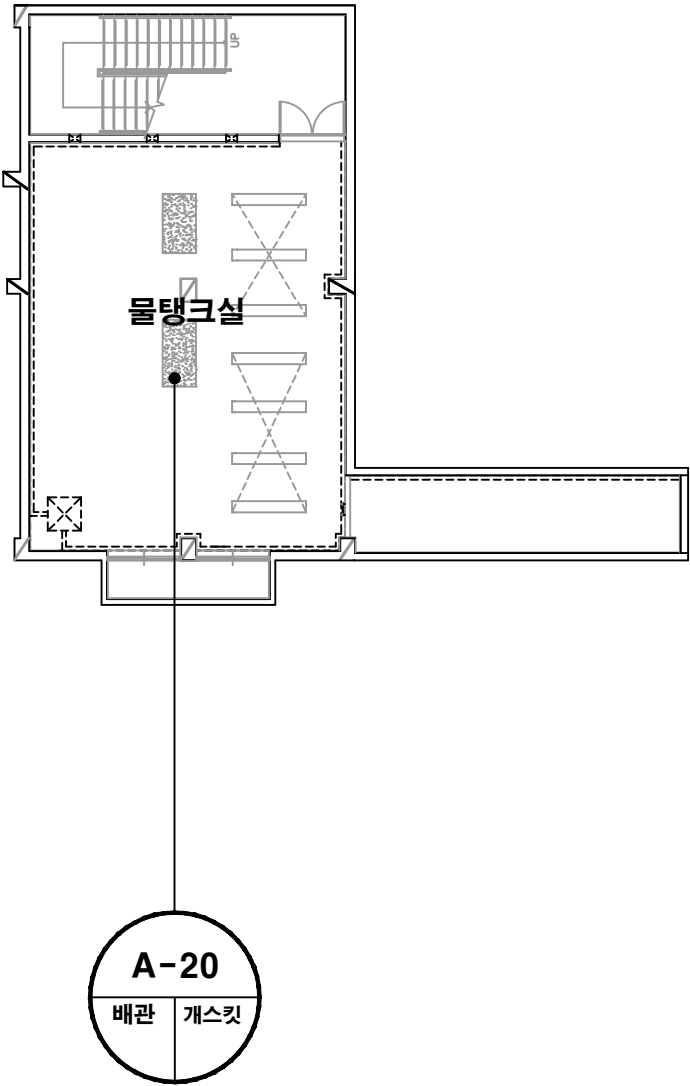


# 이서초등학교(후관) 지하1층



건축자재별 그림 범례

천장재	바닥재
벽 재	보온재
배관재	기타물질
뿔철재	내화피복재
지붕재	칸막이
비석면	

\*건축자재 인식표

시료 번호	
시료 위치	건축자재 (함유율)

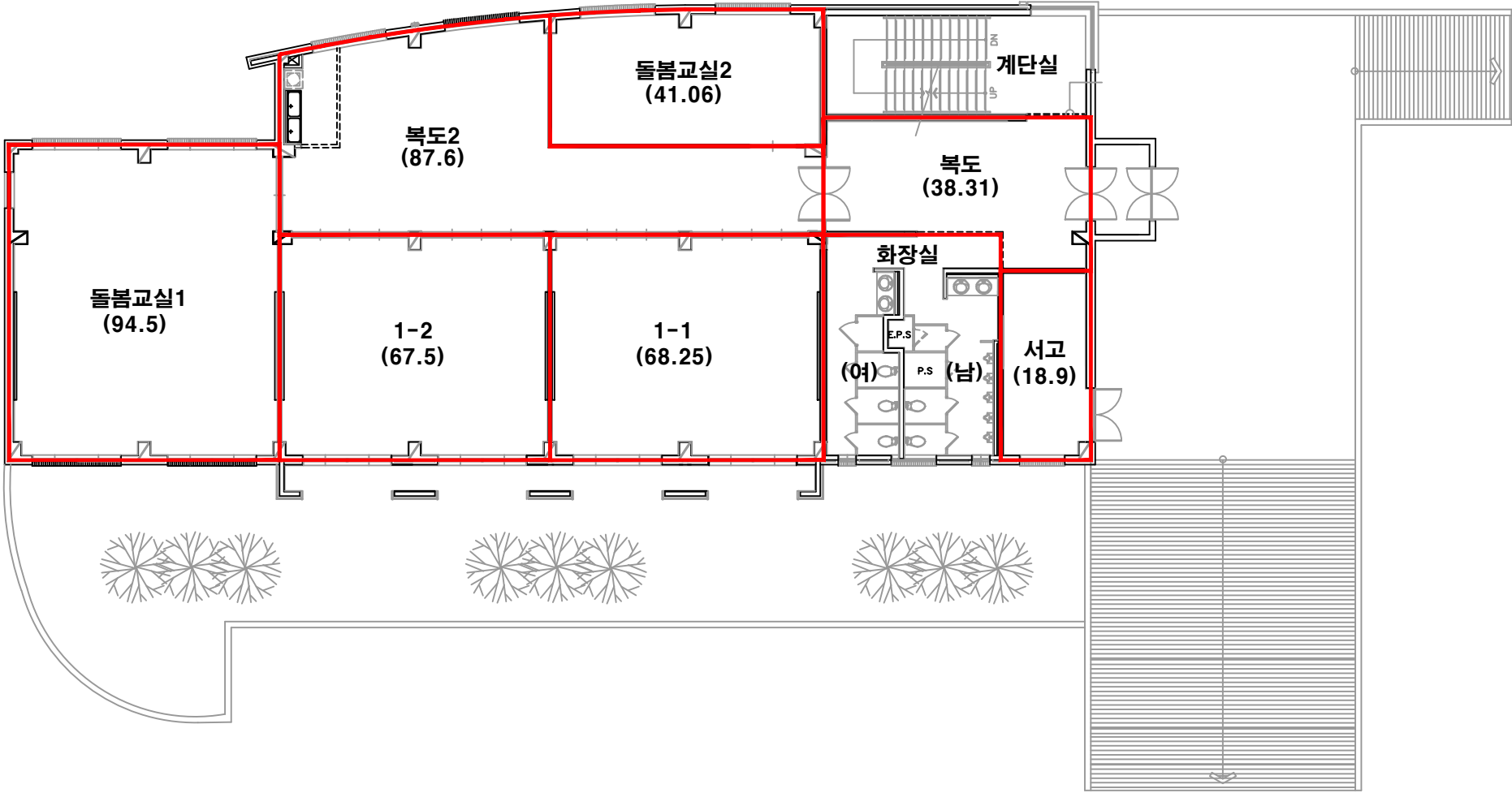
석면 함유 시료

시료 번호	
시료 위치	건축 자재

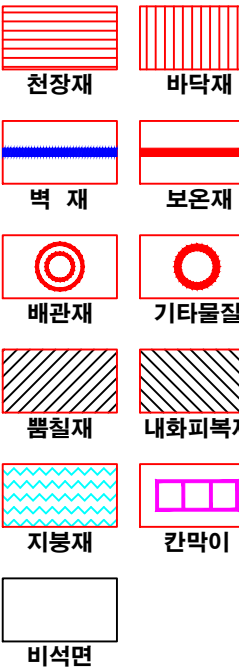
석면 비함유 시료

- \*건 축 물 명 :  
이서초등학교(후관)
- \*건축물 소재지 :  
전북 완주군 이서면  
이서로 76
- \*도 면 번 호 :  
14-08-22-01
- \*석면 조사 기관:  
(주)알파석면연구소
- \*석면 분석 기관:  
(주)알파석면연구소
- \*조사일자:  
2014.08.22.

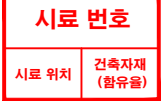
# 이서초등학교(후관) 1층



## 건축자재별 그림 범례



## \*건축자재 인식표



석면 함유 시료



석면 비함유 시료

\*건축물명 : 이서초등학교(후관)

\*건축물소재지 : 전북 완주군 이서면 이서로 76

\*도면번호 : 14-08-22-02

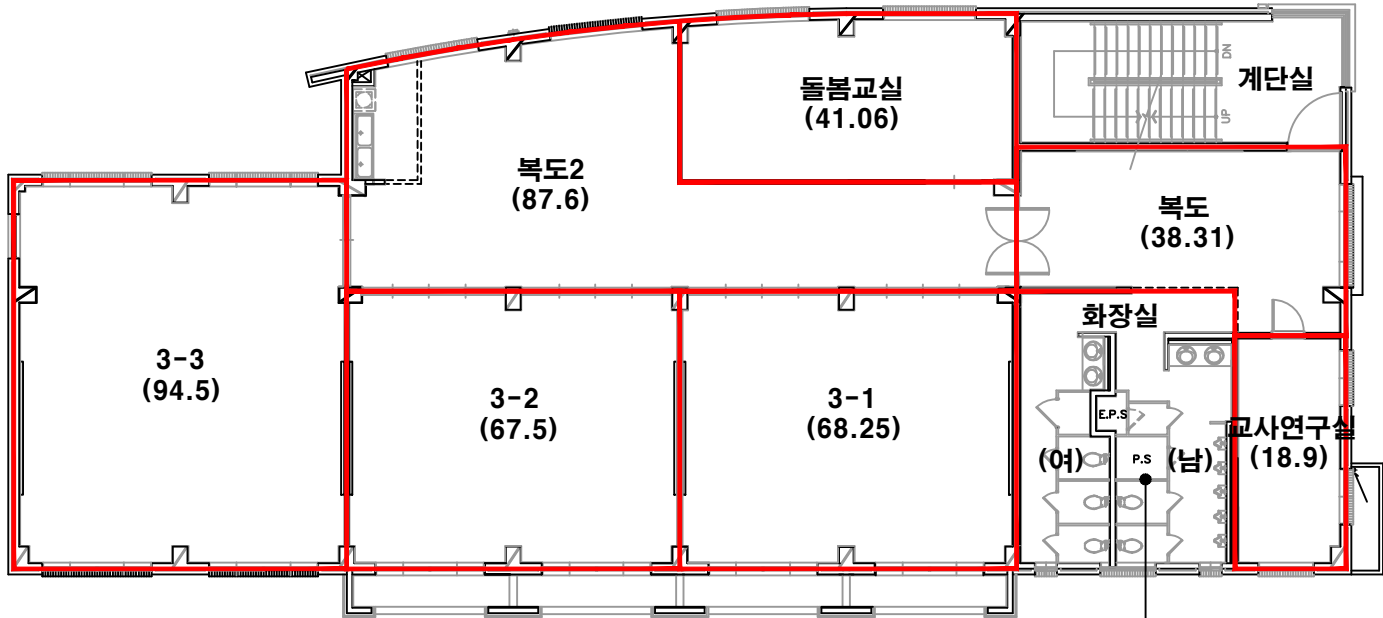
\*석면조사기관 : (주)알파석면연구소

\*석면분석기관 : (주)알파석면연구소

\*조사일자 : 2014.08.22.

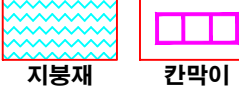
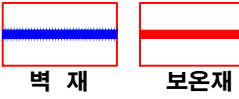
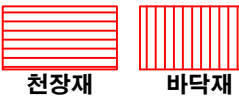
시료 번호	시료 채취 위치	건축 자재	동일 물질 구역	면적(m <sup>2</sup> ) , 부피(m <sup>3</sup> ) , 길이(m)	석면 종류	석면 함유량(%)	위해성 평가 점수	위해성 등급	관리 방안
									<석면함유 건축자재의 잠재적인 손상 가능성이 낮은 상태> 1)비산성과 손상이 동시에 있는 경우 손상에 대한 보수 2)석면함유 건축자재 또는 설비에 대한 지속적인 유지관리 3) 석면함유 건축자재 또는 설비가 손상되었을 경우 즉시 보수 4)석면함유 건축자재를 인위적으로 손상시키지 않도록 함 5) 전기공사, 배선공사등 건축물 유지보수 공사시 석면함유설비 또는 자재가 훼손되어 석면이 비산되지 않도록 작업수행

# 이서초등학교(후관) 2층

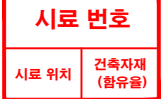


A-18  
칸막이 큐비클

## 건축자재별 그림 범례



## \*건축자재 인식표



석면 함유 시료



석면 비함유 시료

\*건축물명 : 이서초등학교(후관)

\*건축물소재지 : 전북 완주군 이서면 이서로 76

\*도면번호 : 14-08-22-03

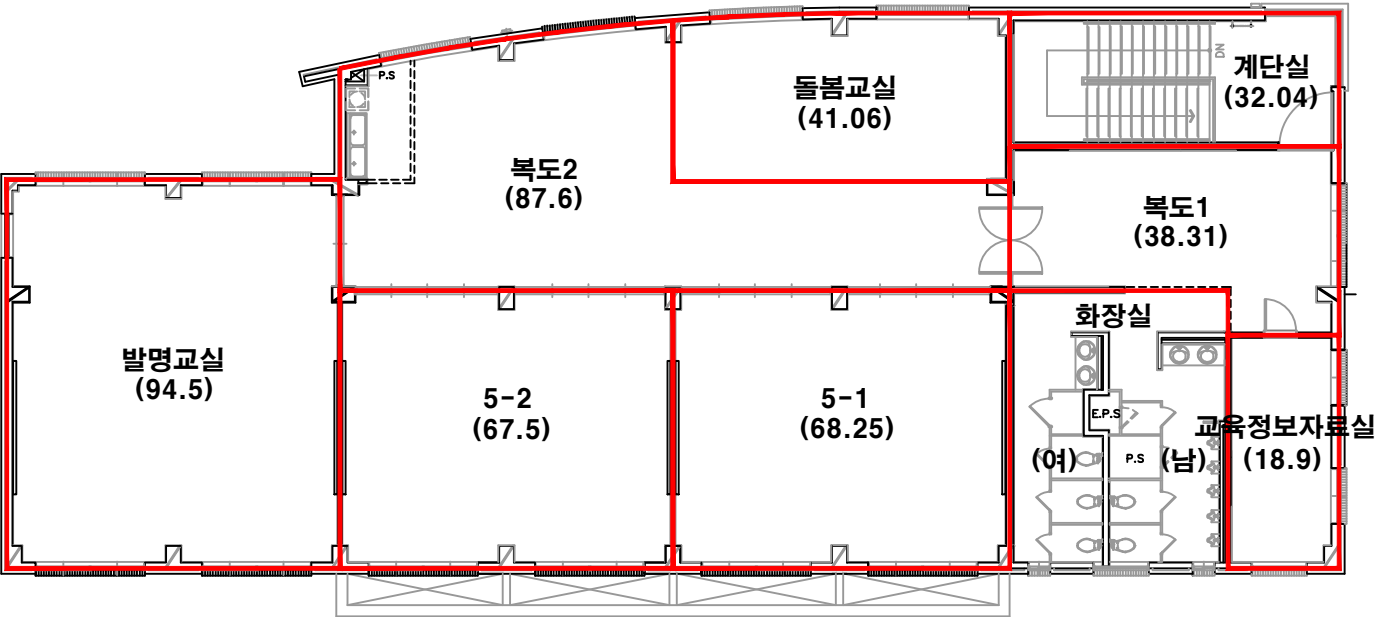
\*석면조사기관 : (주)알파석면연구소

\*석면분석기관 : (주)알파석면연구소

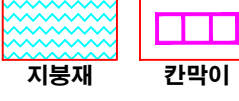
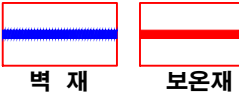
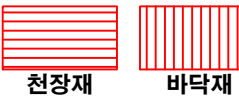
\*조사일자 : 2014.08.22.

시료 번호	시료 채취 위치	건축 자재	동일 물질 구역	면적(m <sup>2</sup> ), 부피(m <sup>3</sup> ), 길이(m)	석면 종류	석면 함유량(%)	위해성 평가 점수	위해성 등급	관리 방안
									<석면함유 건축자재의 잠재적인 손상 가능성이 낮은 상태> 1)비산성과 손상이 동시에 있는 경우 손상에 대한 보수 2)석면함유 건축자재 또는 설비에 대한 지속적인 유지관리 3) 석면함유 건축자재 또는 설비가 손상되었을 경우 즉시 보수 4)석면함유 건축자재를 인위적으로 손상시키지 않도록 함 5) 전기공사, 배선공사등 건축물 유지보수 공사시 석면함유설비 또는 자재가 훼손되어 석면이 비산되지 않도록 작업수행

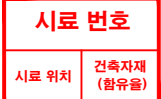
# 이서초등학교(후관) 3층



## 건축자재별 그림 범례



## \*건축자재 인식표



석면 함유 시료



석면 비함유 시료

\*건축물명 : 이서초등학교(후관)

\*건축물소재지 : 전북 완주군 이서면 이서로 76

\*도면번호 : 14-08-22-04

\*석면조사기관 : (주)알파석면연구소

\*석면분석기관 : (주)알파석면연구소

\*조사일자 : 2014.08.22.

시료 번호	시료 채취 위치	건축 자재	동일 물질 구역	면적(m <sup>2</sup> ), 부피(m <sup>3</sup> ), 길이(m)	석면 종류	석면 함유량(%)	위해성 평가 점수	위해성 등급	관리 방안
									<석면함유 건축자재의 잠재적인 손상 가능성이 낮은 상태> 1)비산성과 손상이 동시에 있는 경우 손상에 대한 보수 2)석면함유 건축자재 또는 설비에 대한 지속적인 유지관리 3) 석면함유 건축자재 또는 설비가 손상되었을 경우 즉시 보수 4)석면함유 건축자재를 인위적으로 손상시키지 않도록 함 5) 전기공사, 배선공사등 건축물 유지보수 공사시 석면함유설비 또는 자재가 훼손되어 석면이 비산되지 않도록 작업수행