

건축물 석면 지도

[이서초등학교(유치원)]

전북 완주군 이서면 이서로 76



(주) 알파 석면연구소
Alpha an institute

전주시 덕진구 들사평서로 12(덕진동1가)
TEL: (063) 291-8836
FAX: (063) 291-8332

이서초등학교(유치원)

건축자재별 그림 범위

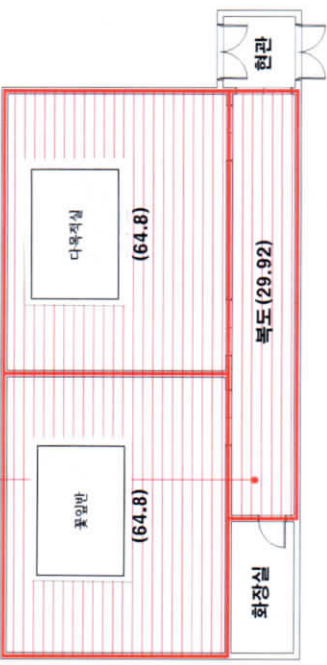


건축자재 인식표



- *건축 물 명 : 이서초등학교(유치원)
- *건축물 소재지 : 전북 완주군 이서면 이서로 76
- *도 면 번 호 : 14-08-22-01
- *석면 조사 기관 : (주)알파석면연구소
- *석면 분석 기관 : (주)알파석면연구소
- *조사일자 : 2014.08.22.

A-02
현장
텍스 (백5%)



시로 번호	시로 채취 위치	건축 자재	동일 물질 구역	면적(m²), 부피(m³), 길이(m)	석면 종류	석면 함유량(%)	위해성 평가 점수	위해성 등급	관리 방안
A-02	복도 천장	텍스	새벽반/노랑반, 꽃잎반/연두반, 복도 천장	159.52 m²	백석면	5%	8	낮음	<석면함유 건축자재의 잠재적인 손상 가능성이 낮은 상태> 1)비산성과 손상이 동시에 있는 경우 손상에 대한 보수 2)석면함유 건축자재 또는 설비에 대한 지속적인 유지관리 3) 석면함유 건축자재 또는 설비가 손상되었을 경우 즉시 보수 4) 석면함유 건축자재를 인위적으로 손상시키지 않도록 함 5) 전기공사, 배선공사는 건축물 유지보수 공사시 석면함유설비 또는 자재가 훼손되어 석면이 비산되지 않도록 작업수행