

# 양현고등학교 공간재구성

수요자 Needs

4층&5층 김은혜 & 유다현



#### 4층 홈베이스

- 3학년 교실 옆
- 소그룹 학습실

#### 5층 홈베이스

- 1학년 + 학생회행사
- 1학년 교사 협의회실 + 학생 카페형식 +스터디

#### 1층 홈베이스

- 양현 홀로그램
- 층고를 높여 개방감을 주는 카페형식 + 양현 로고

기본적인 용도와  
필요한 것들을  
제안합니다.

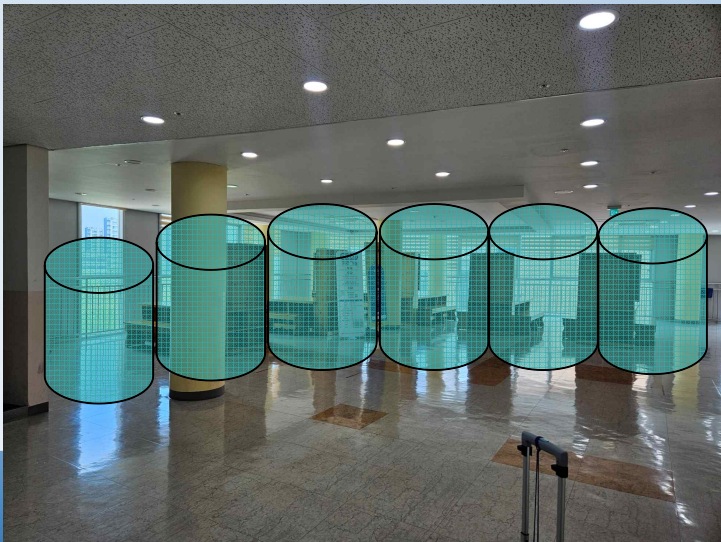
- 예산 및 다른 부서 및 수요자 & 건축사의 의견 모두를 차후 반영하여 개선된 공간재구성이 되기를 바랍니다.

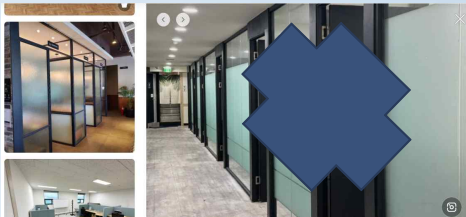
## 각 층별 홈베이스 공간재구성 제안

5층 홈페이지



**현재 홈페이지**





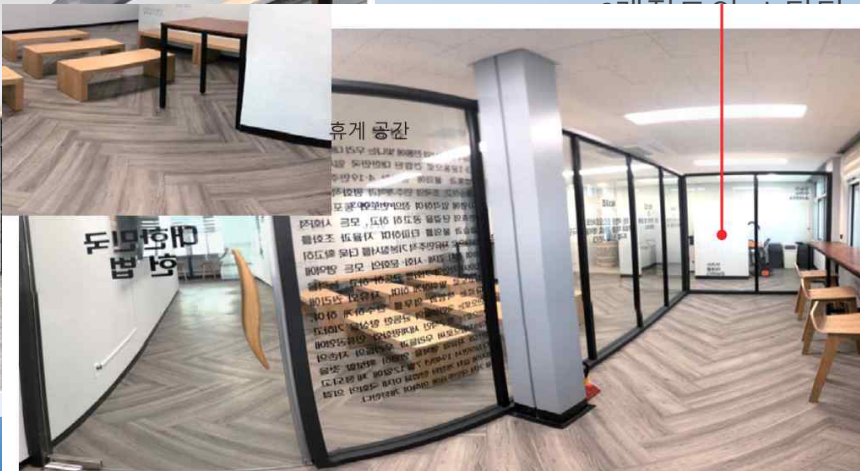
- 답답하지않게
- 오히려 왼쪽처럼

**4층 홈베이스**



- 6~8개 정도의 스터디룸을 만들되(총 30명 수용가능하도록)
- 개방감(유리파티션 또는 문없이)
- 스터디룸 안에 칠판 tv 추천
- 위에 완전 막히면 안 됨(에어컨)

**4층 홈베이스**



룸

또

한

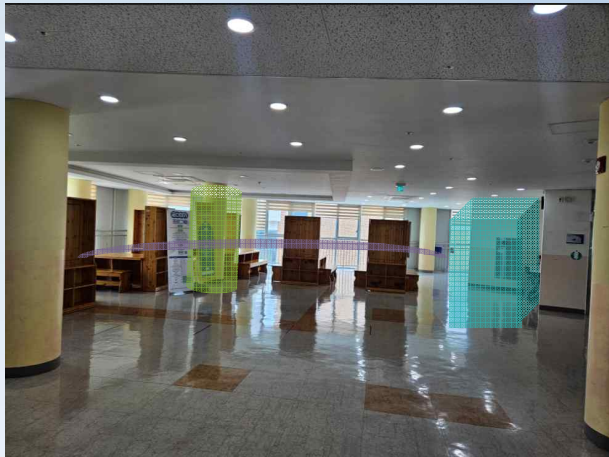
아

TO



5층 홈페이지





- 원기둥에 원형 테이블
- 오른쪽에 카페

직선형 바 테이블

**5층 홈베이스**

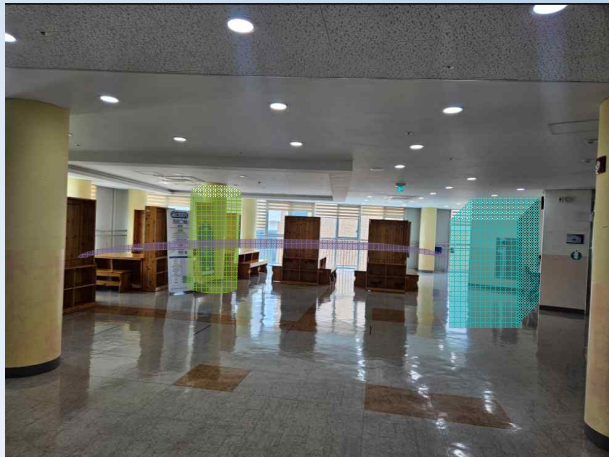


- 현재 있는 원형기둥에 좌측 식물있는 원형 의자를 두름
- 오른쪽 측면에 불박이 장 + 네온사인(양현의 교훈을 영어로) + 카페바
- 공간에 학생들이 공부할 수 있는 테이블 및 의자
- 조명 필수 / 수도시설

- 학생회 공간 부족
- 학생회관리
- 평소에는 스터디카페 및 멘토멘티학습
- 학생회 행사나 과중행사 / 학교축제에는 카페운영



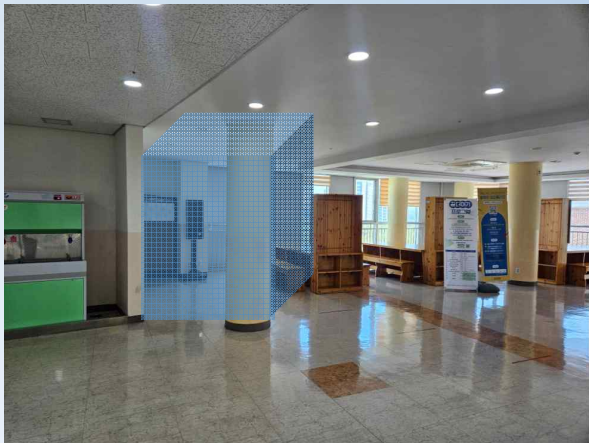
## 5층 홈페이지



- 원기둥에 원형 테이블
- 오른쪽에 카페

직선형 바 테이블

**5층 홈베이스**



- 좌측 박스에
- 협의회실

**5층 홈베이스**



- 좌측 디자인
- 반투명 유리로 막고
- 테이블은 길게
- 1학년 교사 협의회 시설로 이용(15명 이내)
- 수업공간으로 활용



## 5층 홈베이스



- 혼자 앉을 수 있는 의자와 조명
- 창을 바라보는 자리는 일렬로

## 5층 홈베이스



· 게시판 공간 필요

2

## 지원공간

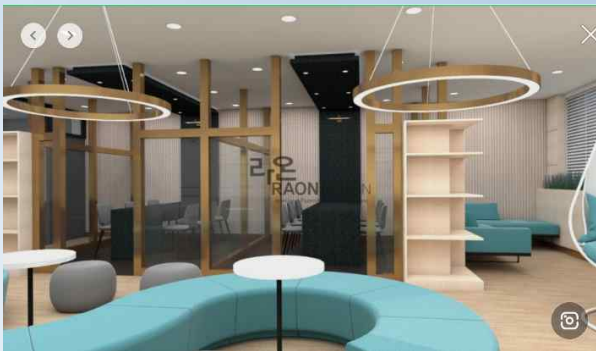
— 대전전민고등학교 도서관 내 학습공간



도서관 내 모듈 학습이 가능한 책상과 의자를 배치하고 멀티탭을 설치하여 전자기를 활용할 수 있도록 함

# 5층 홈페이지



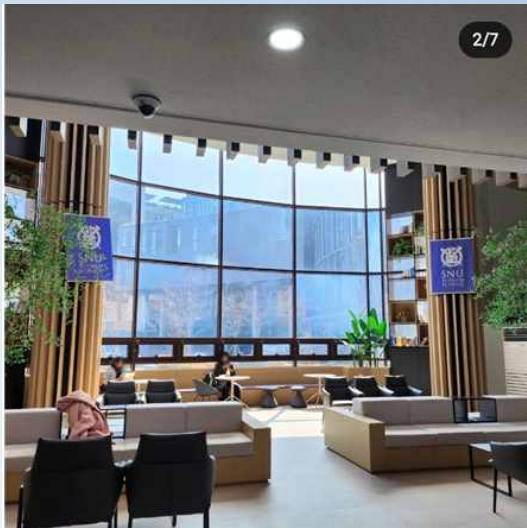


1층 홈페이지





1층 홈페이지 현재모습



## 홀로그램



## 5층 홈베이스



## 1층쇼파



## 5층 홈베이스

