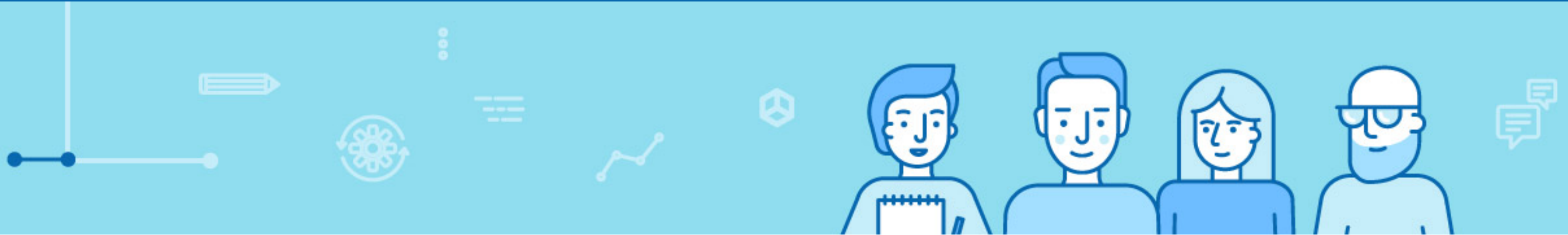




2022희망의마스크

프로그램 안내

서울시립청소년문화교류센터



희망의마스크?

- 희망의 마스크는 청소년들이 직접 마스크를 만들어 마스크가 필요한 해외 청소년들에게 전달하는 세계적 나눔 프로젝트입니다.
- 온라인영상을 활용하여 세계시민교육과 자원봉사활동에 참여해 세계적인 위기 극복에 힘을 모을 수 있도록 이번 활동을 기획했습니다.

- 희망의 마스크는 미지센터 유튜브 교육 영상 시청 뒤 마스크를 제작해 희망레터와 함께 제출하면 자원봉사 활동 시간(1365시간인증)을 인정받을 수 있습니다.

이렇게 만들어진 마스크는 소독을 거쳐 코로나19로 마스크가 필요한 해외 청소년들에게 보내집니다!



희망의마스크 진행과정



세부과정



STEP1 단체 참가신청

1. www.mizy.net 에서 참가신청서 다운
2. kis@mizy.net 으로 신청

2021년 희망의마스크 참여기관 신청서					
지원기관	기관명				
	주 소				
	구 분	학교, 청소년센터, 비영리단체 등			
연락처	기관	E-mail			
	대표신청자	HP	E-mail		
희망학생현황	연번	학년	성별	인원 수	비고
	1				
	2				
	3				
	4				
	5				
	6				
활동 예정일	2021년 00월 00일 00시-00시				
기타 필요사항	온라인활동을 위한 학교 기자재 현황 / 강사파견 요청				
<p>위 내용은 사실과 다름이 없으며, 본 기관은 2021년 <u>희망의마스크</u> 참여기관으로 신청합니다.</p> <p>2021년 월 일</p> <p>서울시립청소년문화교류센터 '미지' 귀하</p>					



STEP2 세계시민교육 영상시청



STEP3 마스크 제작활동





STEP4 희망레터 만들기



(출처: 월드비전)

STEP5 완성된 마스크 반납



희망의마스크 QnA

다른 문의사항은 서울시립청소년문화교류센터

교류협력팀 김인성 070-4667-3785

1



지원항목

1. 마스크 키트
2. 프로그램안내
3. 세계시민교육영상
4. 마스크제작법 영상
5. 희망레터

2



신청비용

재료 및 발송 택배비용은
미지센터에서 부담합니다.

*반납시 신청기관 에서
택배비 부담

3



봉사활동인증

1365자원봉사포털에
시간인증등록(2시간)

※교육행정정보시스템(NEIS) 인
정 여부는 학교재량에 따라 결정
되기 때문에 반드시 사전에 학교
봉사담당선생님과 상의