

어린이집, 유치원, 학교의 인플루엔자 바로알기 예방수칙

▶ 인플루엔자 진단시에는 어린이집, 유치원, 학교 등 등교 자제

▶ 인플루엔자 예방접종 받기

▶ 인플루엔자 유행시기에는 사람이 많은 장소 방문 자제

인플루엔자 예방수칙

예방접종 받기



증상발생 시 진료받기

인플루엔자 의심 증상 발생시 의료기관 방문하여 진료받기(발열 및 기침, 인후통 등)



발열



기침



콧물



근육통

기침예절 실천

나와 타인을 위한 배려, 기침예절 실천하기



기침할 때 휴지로 입과 코 가리기



기침할 때 옷소매 위쪽으로 입과 코 가리기



호흡기 증상이 있을 시 마스크 착용



기침 후 반드시 올바른 손씻기 실천

올바른 손씻기의 생활화

흐르는 물에 비누로 30초 이상 손씻기



흐르는 물에 비누로 30초 이상 손씻기



코를 풀거나 기침, 재채기 후, 외출 후, 식사 전후 등

올바른 손씻기 6단계



손바닥 손바닥과 손바닥을 마주대고 문질러 주세요



손등 손바닥을 마주대고 문질러 주세요



손가락 손바닥을 마주대고 손가락 사이 손가락을 끼고 문질러 주세요



두 손 손가락을 마주잡고 모아 문질러주세요



엄지 엄지 손가락을 다른 편 손가락 손바닥으로 둘러싸면서 문질러 주세요



손등 손가락을 반대편 손바닥에 놓고 문질러 손등 발목 깨끗하게 하세요

코로나19-인플루엔자(독감) 동시 유행 대비 발열 및 호흡기 환자가 내원할 때 진료 절차 안내



1/5

문진 시 반드시 확인해야 할 사항

- 첫째, **최근 3개월 이내 코로나19에 감염되었던 적이 있는지?**
- 둘째, **코로나19 백신 접종 이력이 있는지?**

위의 두 가지 사항을 반드시 확인하여
코로나 검사 여부를 판단하는 게 필요합니다.



2/5

코로나19가 의심되는 경우

코로나19 주요 증상



검사 방법

- 유전자증폭검사(PCR) 또는 신속항원검사(RAT)
- 의심증상이 있어 병·의원에서 코로나19 검사를 한 경우, 검사비는 무료이고 진료비는 청구될 수 있음

치료 비용

- 환자 입원·격리 치료 비용은 국가 및 지자체에서 지원
- 자세한 사항은 코로나바이러스감염증-19(<http://ncov.kdca.go.kr>) 누리집 및 '코로나19 입원·격리 치료비 지원업무(제9만)에서 확인 가능

3/5

인플루엔자가 의심되는 경우

인플루엔자 주요 증상



- 발열과 같은 전신 증상 3~4일간 지속
- 기침과 인후통은 해열된 후에도 며칠간 더 지속될 수 있음

검사 방법

- 신속항원검사(RAT) 또는 유전자증폭검사(PCR)

치료 비용

- 검사양성자 : 항바이러스제 처방 시 건강보험 요양급여 적용
- 인플루엔자 유행주의보 발령(9월 16일) 즉시 고위험군*의 경우 의심증상만으로도 항바이러스제 처방은 요양급여 적용*

*고위험군> ①만2주 이상 산생아·9세 이하 소아, ②임신부, ③만 65세 이상 어르신, ④면역저하자, ⑤대상포진 등 기저질환자
*항바이러스제 오셀타미버, 자니비르 대상

4/5



5/5

손만 잘 씻어도



출처: 미국 질병예방통제센터(CDC)

비누거품으로 꼼꼼하게 30초 이상

올바른
손씻기
6단계



손바닥



손등



손가락 사이



두 손 모아



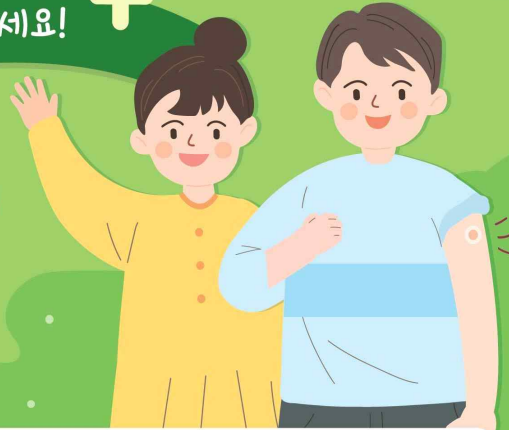
엄지 손가락



손뼉 밑

올해도 꼭 인플루엔자 예방접종 하세요!

만 13세 이하 어린이



• 2022-2023절기 어린이 인플루엔자 국가예방접종 지원 안내 •

[지원대상] 생후 6개월 ~ 만 13세 어린이 (2009.1.1. ~ 2022.8.31. 출생)

※ 실제 생년월일과 주민등록상 생년월일이 상이한 어린이는 실제 생년월일 기준

[지원기간] 2회 접종대상자 2022.9.21.(수) ~ 2023.4.30.(일)

1회 접종대상자 2022.10.5.(수) ~ 2023.4.30.(일)

※ 예방접종 일정 및 접종횟수는 예진 의사와 상담 필요

[접종기관] 지정의료기관 및 보건소

※ 예방접종도우미 누리집에서 확인 가능 (보건소는 방문 전 확인 필수)

의료기관 방문 시 지켜주세요!

1 건강상태가 좋은날
예방접종 하기

2 보호자와 접종대상자
모두 마스크 착용

3 손소독 등
개인위생 수칙 준수

4 대상자, 보호자는 코로나19 증상
있을 시 내원 전 알리기

5 접종 후 현장에서 20~30분
머무르며 이상반응 관찰 후 귀가

예방접종도우미 바로가기

검색하기

검색창에 '예방접종도우미'를
검색해주세요.

스캔하기

바로가기 QR코드 스캔

<https://nip.kdca.go.kr/>