



우리 학교의 장애인 편의시설



우)54860 전주시 덕진구 만성서로 96 063)717-1700(교무실), 717-1702(행정실) FAX)717-1707

학부모님, 안녕하세요!

드릴 말씀은 우리학교에서는 9.16~9.20일까지 '마음나눔주간'을 운영하며 그 일환으로 '장애인 식교육'을 전학년을 대상으로 실시하고 있으며 '장애인·노인·임산부 등의 편의증진 보장에 관한 법률'에 의거 장애인 편의시설을 아래와 같이 설치관리하고 있음을 안내드립니다.

우리학교에서는 장애에 대한 잘못된 편견과 인식을 개선하고 따뜻한 관심, 그리고 참다운 이해와 배려하는 교육을 통해 건강한 학생으로서 공동체 삶을 누릴 수 있도록 최선을 다하고 있습니다. 학부모님께서도 장애에 대한 따뜻한 관심과 배려를 부탁드립니다. 우리학교에 설치되어 있는 장애인 전용주차구역은 꼭 지켜주시기를 바랍니다.

전주양현초등학교 장애인편의시설

1. 주출입구 접근로

접근로와 차도가 분리하여 사용자가 차량과 간섭 없이 안전하게 주출입구로 접근이 가능하여야 합니다. 주접근로에 단차가 있을 경우 그 높이 차이는 2센티미터 이하로 하여야 합니다. 차도와 경계 부분에는 차도와 분리할 수 있는 공작물을 설치하며 시각장애인이 감지할 수 있도록 바닥재의 질감을 달리 하여야 합니다.



2. 장애인 전용 주차구역

장애인 주차구역은 건물의 출입구 또는 장애인용 승강 설비와 가장 가까운 곳에 설치 하여야 합니다. 크기는 일반 주차공간보다 더 넓게 하여 휠체어의 공간을 확보하도록 하여야 합니다. 장애인전용주차구역의 바닥면에는 장애인 전용표시를 하여야 하며 안내 표지를 식별하기 쉬운 장소에 부착하거나 설치하여야 합니다.

※ 혹시, 주차공간이 부족해도 일반차량은 장애인주차구역에는 주차를 하지 않도록 합니다. (위반 신고시 불법주차 과태료 10만원)



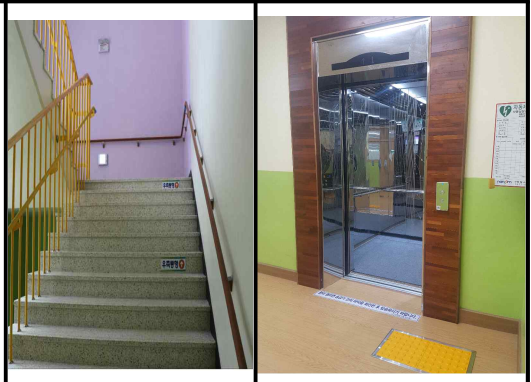
3. 주출입구 높이 차이 제거 및 점자 블록

주출입구의 높이는 2센티미터 이하가 되어 출입문까지의 휠체어 등의 접근이 가능하여야 합니다. 주출입구 전면에는 점형 블록이 설치되어 시각장애인이 감지할 수 있도록 바닥재의 질감을 달리하여야 합니다.



4. 복도 손잡이 및 엘리베이터

복도 및 계단의 측면에는 손잡이를 연속하여 설치하여야 합니다. 승강기는 휠체어가 움직일 수 있는 적정 활동공간을 확보하여야 하며, 출입문은 적정 통과 유효폭을 확보하여야 합니다.



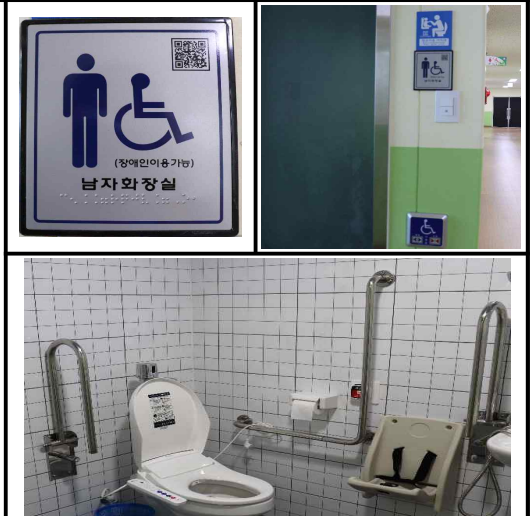
5. 시각장애인 안내표시판

점자 안내판 또는 촉지도식 안내판은 주요시설의 배치를 점자로 간략하게 표시하여야 합니다.



6. 장애인 화장실

장애인이 이용 가능한 화장실이 남, 여 구분하여 1개 이상 설치하여야 하며 장애인이 접근이 용이한 통로에 연결하여 설치하여야 합니다.



☞ 이것만은 꼭~!!



모두가 이용하는 편의시설~! 하지만 장애인 전용편의시설은 심신이 불편한 장애인에게 꼭 양보해 주세요~!!

2019년 9월 17일

전주양현초등학교장