

교수학습 흐름자료 3



학습주제

실내복도·계단 안전사고 예방법 파악하기

▶ 학습활동 PBL 수업모형

구분	교수학습활동	활용자료
경험 나누기	<ul style="list-style-type: none"> • 학교 복도·계단에서 발생한 사고 경험 나누기 <ul style="list-style-type: none"> - 뉴스 영상을 보며 계단이 전체 사고 1위 49%로 발생하는 장소이고, 사고가 많이 발생함을 인식함 	<div>동영상 ①</div> 교내 안전사고 발생장소 1위 계단 전체사고의 49%
문제 해결 계획 수립, 탐색 및 해결책 고안	<ul style="list-style-type: none"> • '최고의 순간(계단 안전편)' 영상을 시청하고 위험한 행동 조사하기 <ul style="list-style-type: none"> - 계단은 한 칸씩 뛰거나 장난치지 않기 - 계단 난간 미끄럼 타지 않기 - 스마트폰 하면서 걷거나 뛰지 않기 - 복도에서는 뛰지 않고 우측으로 천천히 걷기 • 안전을 위해 복도통행 및 계단 이용 시 어떻게 행동해야 할지 모둠별로 토의하고 안전수칙 정리하기 <ul style="list-style-type: none"> - 복도나 계단에서는 우측통행한다. - 계단에서는 주머니에 손을 넣고 걸지 않는다. - 계단을 한꺼번에 두 칸씩 오르거나 계단 난간을 타고 내려오는 행동은 하지 않는다. - 비나 눈이 오는 날에는 복도나 계단이 미끄러우므로 조심한다. - 여러 사람이 계단을 이용할 때는 앞사람과 간격을 두고 움직인다. - 계단에서 물건을 던지면 안 된다. - 추락 위험이 있는 계단 난간에 몸을 기대지 않는다. - 창틀 위에 올라가지 않는다. - 창문을 뛰어 넘지 않는다. • 모둠별로 복도·계단 안전수칙 발표하기 	<div>동영상 ②</div> 최고의 순간(계단 안전편) <div>활동지 ①</div> 실내 복도·계단 안전사고 예방하기
정리 및 실천 생활화	<ul style="list-style-type: none"> • 내가 지킬 수 있는 복도·계단 안전수칙 3가지를 정하여 실천하고 생활화하기 	

▶ 동영상 출처

동영상 ①

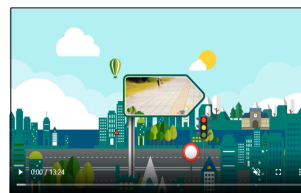
교내 안전사고 발생장소 1위 계단 전체사고의 49%

Btv 수원뉴스

http://ch1.skbbroadband.com/content/view?parent_no=24&content_no=61&p_no=131937

동영상 ②

최고의 순간(계단 안전편)



교육부, EBS - 안전 웹드라마

<https://schoolsafe.kr/post/view?id=1592>

실내 복도·계단 안전사고 예방하기



1. 영상(최고의 순간(계단 안전편))을 시청하고 위험한 행동을 조사해 봅시다.

①

②

③

2. 복도통행 및 계단 이용 시 어떻게 행동해야 할지 적어 봅시다.

①

②

③

④

⑤

3. 내가 실천할 수 있는 복도·계단 안전수칙 3가지를 정하고 실천합시다.

①

②

③



참고자료 1

우측통행

| 우측통행의 역사 |

- 대한민국에서는 언제부터 우측통행을 시행했을까요?

1921.4.1	1946.3.29.	1994.3.1.	2010.7.1.	현재
우측통행	좌측통행	차량은 우측 보행자는 좌측	우측통행	
조선총독부: 사람과 차량을 좌측통행으로 변경	미군군정: 차량만 우측통행	경찰청 권고: 횡단보도에서는 우측통행 유도	국토해양부: 우측통행 시행	

- 좌측통행은 일본의 문화 중 하나입니다. 이는 자동차가 왼쪽으로 다니는 일본의 교통규칙에 알맞은 통행 방법입니다. 과거 일본의 지배를 당하던 시절, 우리나라도 그 영향을 받아 좌측통행을 시행했지만, 이는 자동차가 오른쪽으로 다니는 우리나라와는 맞지 않는 방법이므로, 이후 우측통행으로 바뀌게 되었습니다.

| 우측통행의 이유 |

- 그렇다면 왜 우리는 우측통행을 해야 할까요?

가. 편리하고 안전한 길을 걷기 위해서

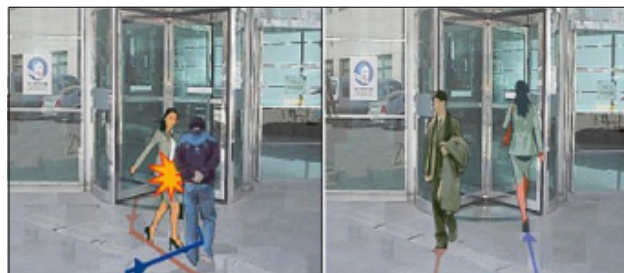
- 사람은 오른손잡이가 많기 때문에 오른손에 짐을 들고 왼쪽으로 길을 걷게 된다면 짐끼리 부딪칠 수 있으므로, 오른쪽으로 걷는 우측통행이 편리할 수 있습니다.



[그림1] <https://mopasblog.tistory.com/11809629>

나. 우리나라의 모든 시설은 우측통행 위주로 만들어졌습니다.

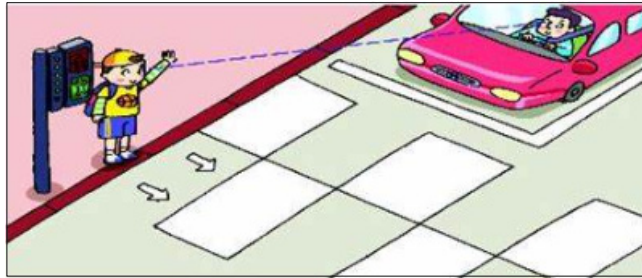
- 회전문, 지하철 개찰구, 공항 게이트, 에스컬레이터 등 우리가 이용하는 대부분의 시설물은 우측으로 이동하도록 만들어진 경우가 많습니다. 예를 들어, 회전문은 오른쪽으로 돌아가도록 만들어져 있고, 문은 오른쪽으로 당겨 여는 경우가 많으며, 사람들은 에스컬레이터의 우측에 서서 이동합니다.



[그림2] <https://mopasblog.tistory.com/11809629>

다. 횡단보도에서의 안전

- 우측통행을 하면 급하게 자동차 정지선을 넘어오는 자동차와 일정한 간격을 만들 수 있어 횡단보도에서의 교통사고 발생 위험도가 줄어들고, 더욱 안전하게 길을 건널 수 있습니다. 실제로 우측으로 다닐 때 걷는 속도가 30%나 빨라진다고 합니다.



[그림3] go119.org

| 학교에서의 우측통행 |

가. 안전한 학교생활

- 복도나 계단에서 우측통행이 생활화된다면 학생 간 충돌의 위험이 줄어들어 안전한 학교생활에 큰 도움이 됩니다.

나. 준법정신 강화

- 2010년에 개정된 도로교통법 제8조 4항에서는 우측통행을 명시하고 있습니다. 학교생활에서 이를 잘 따르도록 교육한다면 준법정신 향상에도 기여할 것입니다.



[그림4]https://www.safekids.or.kr/board/?mari_mode=view@view&no=6920&listURL=%2Fboard%2Findex.php%3Fdb%3Drecord&db=record