

# 3-6 석면지도(본관 1층)

건축 자재명	그 림	건축 자재명	그 림
지붕재		바닥재	
천장재		분무재 (뿔칠재)	
벽재		내화 피복재	
배관재 (보온)		칸막이	
배관재 (연결)		비석면	
기타 물질			
시료위치		재 질	
1. 천장재 2. 바닥재 3. 벽 재 4. 지붕재 5. 보온재 6. 단열재 7. 분무재 8. 개스킷 9. 내화피복재 10. 기타물질		A. 텍 스 B. 슬레이트 C. 밤라이트 D. 석 고 E. 뿔 칠 재 F. 타 일 G. 유리섬유	
건축자재 인식표			
<div><div>시료번호</div><div>시료 건축 위치 자재</div></div>		<div><div>시료번호</div><div>시료위치 건축자재 (함유율)</div></div>	
석면불검출		석면검출	
<div></div>		검출구역	

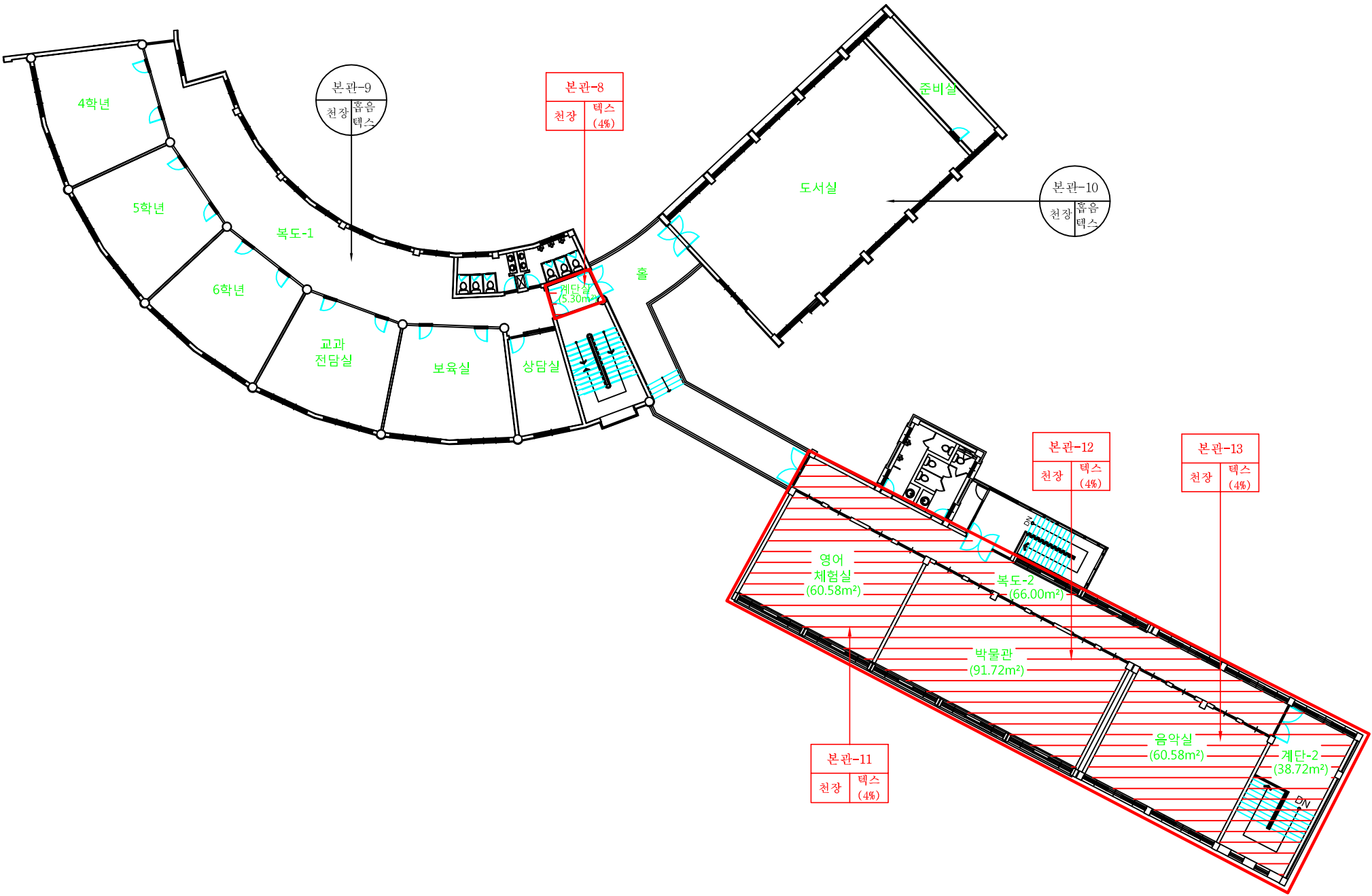
시료번호	시료채취 장소	건축자재	동일구역	면적(m <sup>2</sup> )	석면종류	함유율(%)	위해성평가 점수/등급	관리방안	현장주소 (기관명)
본관-2	계단실 천장	텍스	-	5.30m <sup>2</sup>	백석면	4(%)	6(낮음)	<석면함유 건축자재의 잠재적인 손상 가능성이 낮은 상태> 1)비산성과 손상이 동시에 있는 경우 손상에 대한 보수 2)석면함유 건축자재 또는 설비에 대한 지속적인 유지관리 3)석면함유 건축자재 또는 설비가 손상되었을 경우 즉시 보수 4)석면함유 건축자재를 인위적으로 손상시키지 않도록 함 5)전기공사, 배선공사 등 건축물 유지보수 공사시 석면함유설비 또는 자재가 훼손되어 석면이 비산되지 않도록 작업수행	도면번호
본관-6	과학실 천장	텍스	-	60.58m <sup>2</sup>	백석면	4(%)	8(낮음)		조사일자
									조사기관

3-6 석면지도(본관 2층)

건축 자재명	그 립	건축 자재명	그 립
지붕재		바닥재	
천장재		분무재 (뿔칠재)	
벽재		내화 피복재	
배관재 (보온)		칸막이	
배관재 (연결)		비석면	
기타 물질			

시료위치	재 질
1. 천장재 2. 바닥재 3. 벽 재 4. 지붕재 5. 보온재 6. 단열재 7. 분무재 8. 개스킷 9. 내화피복재 10. 기타물질	A. 텍 스 B. 슬레이트 C. 밤라이트 D. 석 고 E. 뿔 칠 재 F. 타 일 G. 유리섬유

건축자재 인식표	
석면불검출	석면검출
검출구역	



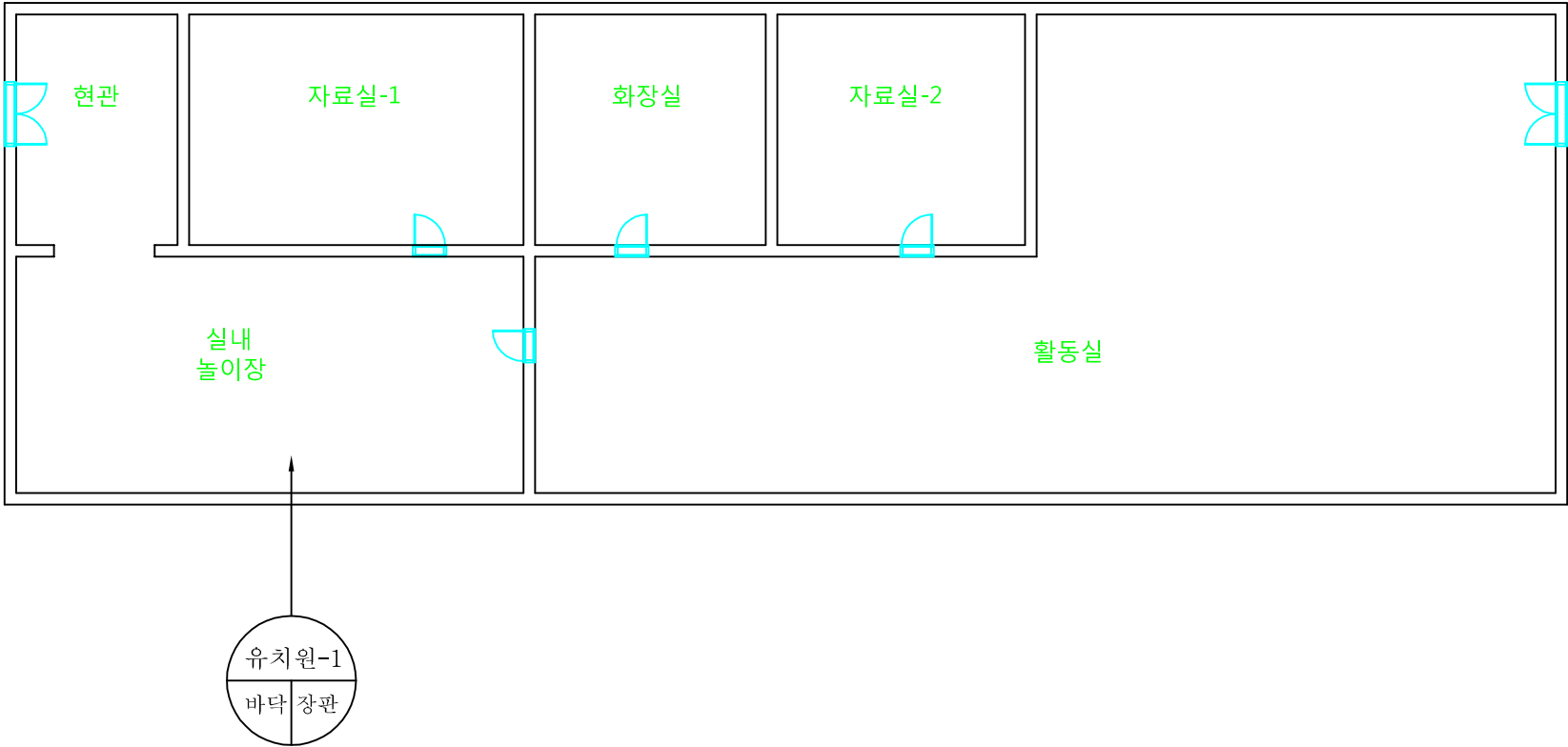
시료번호	시료채취 장소	건축자재	동일구역	면적(m <sup>2</sup> )	석면종류	함유율(%)	위해성평가 점수/등급
본관-8	계단실 천장	텍스	-	5.30m <sup>2</sup>	백석면	4(%)	6(낮음)
본관-11	영어체험실 천장	텍스	복도-2, 계단-2	165.30m <sup>2</sup>	백석면	4(%)	8(낮음)
본관-12	박물관 천장	텍스	-	91.72m <sup>2</sup>	백석면	4(%)	3(낮음)
본관-13	음악실 천장	텍스	-	60.58m <sup>2</sup>	백석면	4(%)	6(낮음)


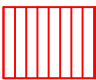




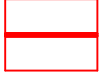
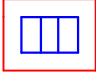
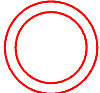
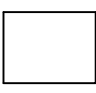
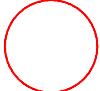

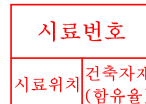

관리방안		현장주소 (기관명)	전북 부안군 부안로 1158 (부안영전초등학교)
<석면함유 건축자재의 잠재적인 손상 가능성이 낮은 상태> 1)비산성과 손상이 동시에 있는 경우 손상에 대한 보수 2)석면함유 건축자재 또는 설비에 대한 지속적인 유지관리 3)석면함유 건축자재 또는 설비가 손상되었을 경우 즉시 보수 4)석면함유 건축자재를 인위적으로 손상시키지 않도록 함 5)전기공사,배선공사 등 건축물 유지보수 공사시 석면함유설비 또는 자재가 훼손되어 석면이 비산되지 않도록 작업수행		도면번호	14-10-30-02
		조사일자	2014. 10. 30
		조사기관	석면스토리(주)

3-6 석면지도(본관 옥탑)

<div></div>										건축 자재명	그 립	건축 자재명	그 립
										지붕재		바닥재	
										천장재		분무재 (뿔칠재)	
										벽재		내화 피복재	
										배관재 (보온)		칸막이	
										배관재 (연결)		비석면	
										기타 물질			
										시료위치		재 질	
										1. 천장재 2. 바닥재 3. 벽 재 4. 지붕재 5. 보온재 6. 단열재 7. 분무재 8. 개스킷 9. 내화피복재 10. 기타물질		A. 텍 스 B. 슬레이트 C. 밤라이트 D. 석 고 E. 뿔 칠 재 F. 타 일 G. 유리섬유	
										건축자재 인식표			
석면불검출		석면검출											
		검출구역											
시료번호	시료채취 장소	건축자재	동일구역	면적(m² )	석면종류	함유율(%)	위해성평가 점수/등급	관리방안	현장주소 (기관명)	전북 부안군 부안로 1158 (부안영전초등학교)			
본관-14	계단실 천장	텍스	-	27.26m²	백석면	4(%)	6(낮음)	<석면함유 건축자재의 잠재적인 손상 가능성이 낮은 상태> 1)비산성과 손상이 동시에 있는 경우 손상에 대한 보수 2)석면함유 건축자재 또는 설비에 대한 지속적인 유지관리 3)석면함유 건축자재 또는 설비가 손상되었을 경우 즉시 보수 4)석면함유 건축자재를 인위적으로 손상시키지 않도록 함 5)전기공사, 배선공사 등 건축물 유지보수 공사시 석면함유설비 또는 자재가 훼손되어 석면이 비산되지 않도록 작업수행	도면번호	14-10-30-03			
									조사일자	2014. 10. 30			
									조사기관	석면스토리(주)			

3-6 석면지도(유치원)



건축 자재명	그 림	건축 자재명	그 림
지붕재		바닥재	
천장재		분무재 (뿔칠재)	
벽재		내화 피복재	
배관재 (보온)		칸막이	
배관재 (연결)		비석면	
기타 물질			
시료위치		재 질	
1. 천장재 2. 바닥재 3. 벽 재 4. 지붕재 5. 보온재 6. 단열재 7. 분무재 8. 개스킷 9. 내화피복재 10. 기타물질		A. 텍 스 B. 슬레이트 C. 밤라이트 D. 석 고 E. 뿔 칠 재 F. 타 일 G. 유리섬유	
건축자재 인식표			
			
석면불검출		석면검출	
		검출구역	

시료번호	시료채취 장소	건축자재	동일구역	면적(m <sup>2</sup> )	석면종류	함유율(%)	위해성평가 점수/등급	관리방안

현장주소 (기관명)	전북 부안군 부안로 1158 (부안영전초등학교)
도면번호	14-10-30-01
조사일자	2014. 10. 30
조사기관	석면스토리(주)

3-6 석면지도(강당)

<div><div><div>강당-2</div><div>천장    텍스 (4%)</div></div><div><div>강당-1</div><div>천장    텍스 (4%)</div></div></div> <div><div>체육창고 (13.97m²)</div><div>홀 (13.33m²)</div><div>방풍실 (13.97m²)</div></div> <div>다목적교실</div> <div>자료실-1</div> <div>무대</div> <div>자료실-2</div>										건축 자재명	그 립	건축 자재명	그 립
										지붕재		바닥재	
										천장재		분무재 (뿔칠재)	
										벽재		내화 피복재	
										배관재 (보온)		칸막이	
										배관재 (연결)		비석면	
										기타 물질			
										시료위치		재    질	
										1. 천장재 2. 바닥재 3. 벽    재 4. 지붕재 5. 보온재 6. 단열재 7. 분무재 8. 개스킷 9. 내화피복재 10. 기타물질		A. 텍       스 B. 슬레이트 C. 밤라이트 D. 석       고 E. 뿔    칠    재 F. 타       일 G. 유리섬유	
										건축자재    인식표			
										석면불검출		석면검출	
												검출구역	
시료번호	시료채취    장소	건축자재	동일구역	면적(m²    )	석면종류	함유율(%)	위해성평가 점수/등급	관리방안	현장주소 (기관명)	전북    부안군    부안로    1158 (부안영전초등학교)			
강당-1	방풍실    천장	텍스	-	13.97m²	백석면	4(%)	4(낮음)	<석면함유    건축자재의    잠재적인    손상    가능성이    낮은    상태> 1)비산성과    손상이    동시에    있는    경우    손상에    대한    보수 2)석면함유    건축자재    또는    설비에    대한    지속적인    유지관리 3)석면함유    건축자재    또는    설비가    손상되었을    경우    즉시    보수 4)석면함유    건축자재를    인위적으로    손상시키지    않도록    함 5)전기공사,배선공사    등    건축물    유지보수    공사시    석면함유설비    또는    자재가    훼손되어    석면이    비산되지    않도록    작업수행	도면번호	14-10-30-01			
강당-2	체육창고    천장	텍스	홀	27.30m²	백석면	4(%)	3(낮음)		조사일자	2014.    10.    30			
									조사기관	석면스토리(주)			