

# 퀴즈로 완전정복! 개인형 이동장치(PM) 안전수칙!

지금까지 알아본 개인형 이동장치(PM)!  
얼마나 잘 이해했는지 퀴즈를 통해 점검해볼까요?

**Q1.** 다음 빈 칸에 들어갈 가장 알맞은 답을 고르면?

개인형 이동장치(PM)는 □□세 이상, 원동기 장치  
자전거 면허를 취득한 사람만 이용할 수 있습니다.

- ① 10      ② 13      ③ 16      ④ 19

**Q2.** 다음 빈 칸에 들어갈 숫자를 모두 더한 값은?

- ☒ 개인형 이동장치는 전동킥보드, 전동이륜평행차, 전기  
자전거 등 □인용 이동장치를 의미!
- ☒ 개인형 이동장치 탑승 인원은 최대 □명!
- ☒ 원동기 장치 자전거 면허(□종 이상) 취득자만 이용가능!

- ① 3      ② 4      ③ 5      ④ 6

**Q3.** 다음 중 개인형 이동장치(PM) 안전수칙에 대해 틀린  
것을 모두 고르면?

- ① 개인형 이동장치는 혼자서 타면 안 돼!
- ② 개인형 이동장치는 인도에서 주행하면 안 돼!
- ③ 개인형 이동장치를 탈 때는 안전모를 착용해야 돼!
- ④ 개인형 이동장치는 면허증을 취득한 8세 이상이면  
탈 수 있어!

퀴즈 정답은 다음장에서 공개합니다!

# 핵심 콕콕 자전거 이용 5대 안전수칙



안전수칙 1

**[안전모 착용]**

주행중에는 **안전모 반드시 착용!**



안전수칙 2

**[안전장치 장착]**

야간 운행 시, **전조등·후미등 및 반사  
장치 장착!**



안전수칙 3

**[과속 금지]**

**시속 20km 이하로 운행하고, 과속 금지!**



안전수칙 4

**[휴대전화·이어폰 사용 금지]**

자전거 주행 중 **휴대전화·이어폰  
사용금지!**



안전수칙 5

**[횡단보도에서 끌고가기]**

자전거 도로가 없는 횡단보도에서는  
**자전거를 끌고 가기!**

<출처: 행정안전부 국민행동요령 자전거안전편>

정답 및 해설

Q1. ③ 16세 이상

Q2. ② 4(1인용 + 1명 + 2종 이상)

Q3. ① (혼자서 타면 안 돼 → **혼자서 타야 돼**),

③ (8세 이상 → **16세 이상**)

학생 교통사고예방 교육자료  
(2024.3.)

더 특별한 전북교육  
**학생중심 미래교육**

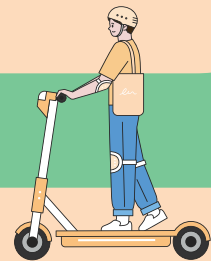


**꼭 알아야 할**

# 학생 교통안전 수칙



개인형 이동장치(PM) 및 자전거 편



전북특별자치도교육청  
**학 교 안 전 과**

# 핵심국庫

## 개인형 이동장치 안전수칙

### 이것만은 꼭!

- ☑ **운전면허 필수!**  
(16세 이상 원동기 장치 자전거 면허(2종이상) 필수)
- ☑ **승차정원 준수**  
(2인 이상 탑승 금지)
- ☑ **자전거 도로 이용 (보도 이용금지)**  
(자전거 도로 또는 차도 우측 가장자리 이용. 보도이용금지)
- ☑ **보호장구 착용 (안전모 필수)**  
(안전모, 보호대 등 보호장구 착용)

## 개인형 이동장치(PM) 의미

개인형 이동장치(PM)\*가 뭔가요?

\* PM: Personal Mobility

최고속도 시속 25km미만, 차체 중량 30kg 미만의 **1인용 이동장치**를 의미해요!

### 개인형 이동장치(PM) 종류



전동킥보드



전동이륜차\*평행차  
\* 이륜=바퀴 두 개



전기자전거\*  
\* 전동기 동력만으로 이동



운전면허  
필수



개인형 이동장치는 아무나 탈 수 있나요?

아니요!  
원동기 장치 자전거 면허 취득이 가능한 16세 이상부터 이용이 가능해요!

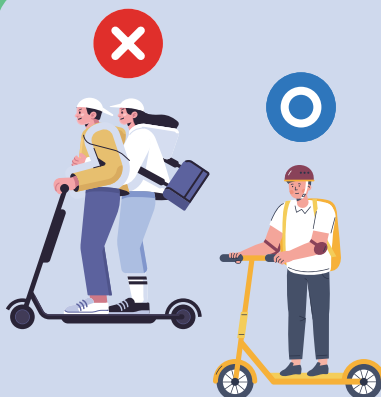


자전거도로  
이용



모든 도로에서 주행이 가능한가요?

아니요!  
자전거 도로를 이용하는 것이 원칙!  
자전거 도로가 없다면, 차도 우측 가장자리 이용!  
인도나 횡단보도 주행은 금지!  
횡단할 때는 내려서 끌고 가야 돼요!

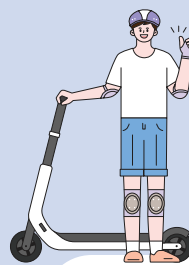


승차정원  
준수



몇 명까지 탈 수 있나요?

최대 탑승 인원은 1명!  
2명 이상 탑승은 절대 안 돼요!



보호장구  
착용

반드시 착용해야 할 보호장구 4가지



안전모



손목 보호대



팔꿈치 보호대



무릎 보호대