

# 건축물 석면 지도

[ 왕신여자고등학교(본관) ]

전북 정읍시 신태인읍 정신로 1094



(주) 알 파 석 면 연 구 소

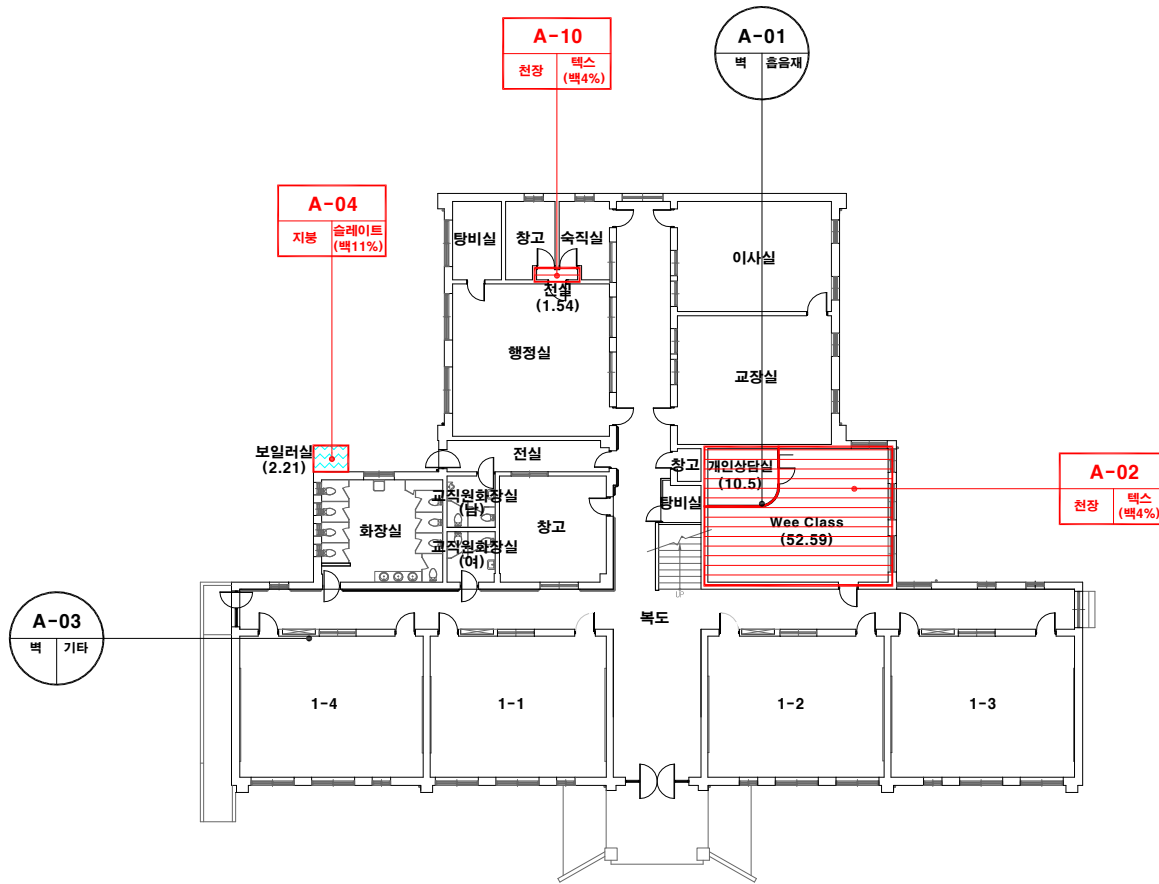
Alpha an institute

전주시 덕진구 들사평로 12(덕진동17가)

TEL: (063) 291-8836

FAX: (063) 291-8332

# 왕신여자고등학교(본관) 1층



## 건축자재별 그림 범위



## \*건축자재 인식표

### 시료 번호

시료 위치 건축자재 (황유물)

석면 함유 시료

### 시료 번호

시료 위치 건축자재

석면 비함유 시료

\*건축물명 : 왕신여자고등학교(본관)

\*건축물소재지 : 전북 정읍시 신태인읍 정신로 1094

\*도면번호 : 14-07-25-01

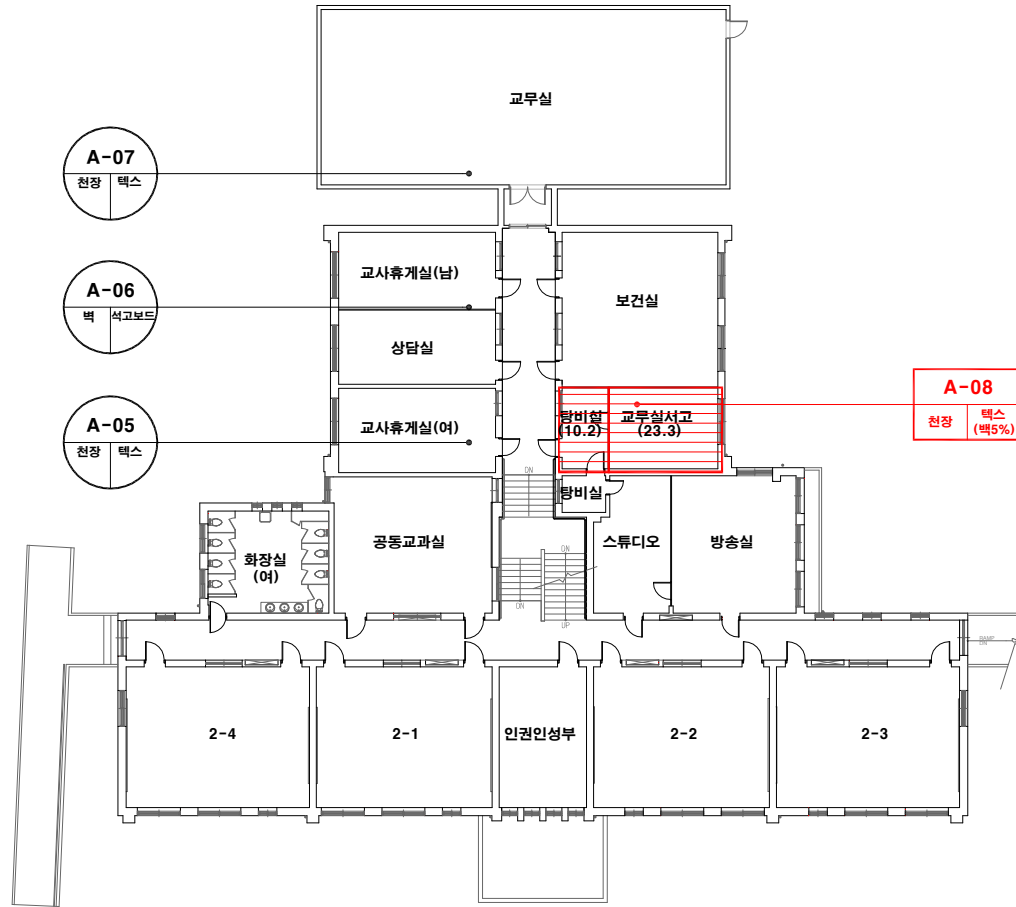
\*석면조사기관 : (주)알파석면연구소

\*석면분석기관 : (주)알파석면연구소

\*조사일자 : 2014.07.25.

시료 번호	시료 채취 위치	건축 자재	동일 물질 구역	면적(m <sup>2</sup> ), 부피(m <sup>3</sup> ), 길이(m)	석면 종류	석면 함유량(%)	위해성 평가 점수	위해성 등급	관리 방안
A-02	1층 Wee Class 천장	텍스	1층 Wee Class, 개인상담실 천장	63.09 m <sup>2</sup>	백석면	4%	7	낮음	<석면함유 건축자재의 잠재적인 손상 가능성이 낮은 상태> 1)비산성과 손상이 동시에 있는 경우 손상에 대한 보수 2)석면함유 건축자재 또는 설비에 대한 지속적인 유지관리 3) 석면함유 건축자재 또는 설비가 손상되었을 경우 즉시 보수 4)석면함유 건축자재를 인위적으로 손상시키지 않도록 함 5) 전기공사, 배선공사등 건축물 유지보수 공사시 석면함유설비 또는 자재가 훼손되어 석면이 비산되지 않도록 작업수행
A-04	건물외부 보일러실 지붕	슬레이트	건물외부 보일러실 지붕	2.21X1.16 = 2.56 m <sup>2</sup>	백석면	11%	5	낮음	
A-10	1층 전실 천장	텍스	1층 전실 천장	1.54 m <sup>2</sup>	백석면	4%	4	낮음	

# 왕신여자고등학교(본관) 2층



## 건축자재별 그림 범례



## \*건축자재 인식표

### 시료 번호

시료 위치 건축자재 (함유율)

석면 함유 시료

### 시료 번호

시료 위치 건축자재

석면 비함유 시료

\*건축물명 : 왕신여자고등학교(본관)

\*건축물소재지 : 전북 정읍시 신태인읍 정신로 1094

\*도면번호 : 14-07-25-02

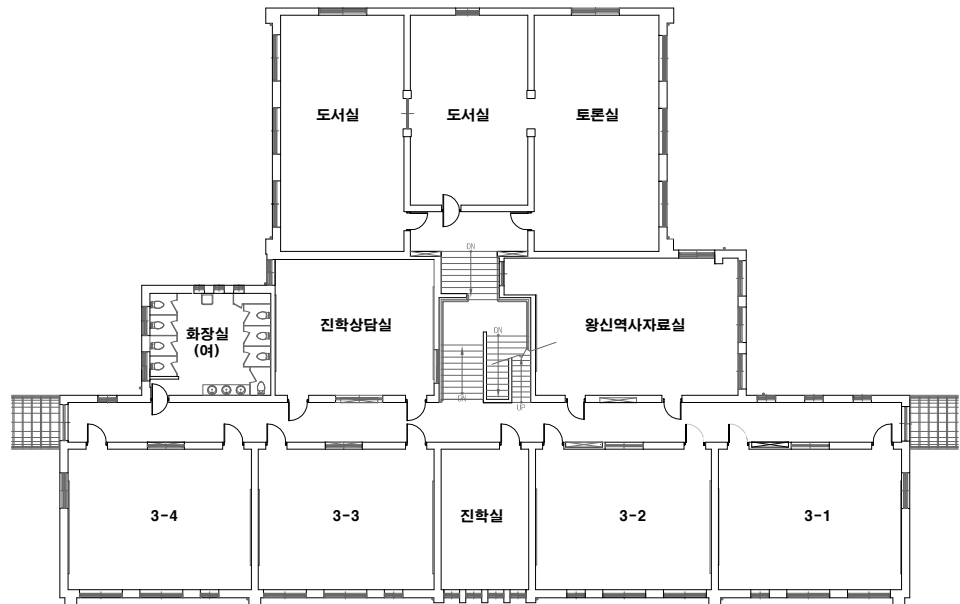
\*석면조사기관 : (주)알파석면연구소

\*석면분석기관 : (주)알파석면연구소

\*조사일자 : 2014.07.25.

시료 번호	시료 채취 위치	건축 자재	동일 물질 구역	면적(m <sup>2</sup> ), 부피(m <sup>3</sup> ), 길이(m)	석면 종류	석면 함유량(%)	위해성 평가 점수	위해성 등급	관리 방안
A-08	2층 교무실 서고 천장	텍스	2층 교무실서고, 탕비실 천장	33.5 m <sup>2</sup>	백석면	5%	6	낮음	<석면함유 건축자재의 잠재적인 손상 가능성이 낮은 상태> 1)비산성과 손상이 동시에 있는 경우 손상에 대한 보수 2)석면함유 건축자재 또는 설비에 대한 지속적인 유지관리 3) 석면함유 건축자재 또는 설비가 손상되었을 경우 즉시 보수 4)석면함유 건축자재를 인위적으로 손상시키지 않도록 함 5) 전기공사, 배선공사등 건축물 유지보수 공사시 석면함유설비 또는 자재가 훼손되어 석면이 비산되지 않도록 작업수행

# 왕신여자고등학교(본관) 3층



## 건축자재별 그림 범례

천장재	바닥재
벽 재	보온재
배관재	기타물질
몰탈재	내화피복재
지붕재	칸막이
비석면	

## \*건축자재 인식표

시료 번호	
시료 위치	건축자재 (함유물)

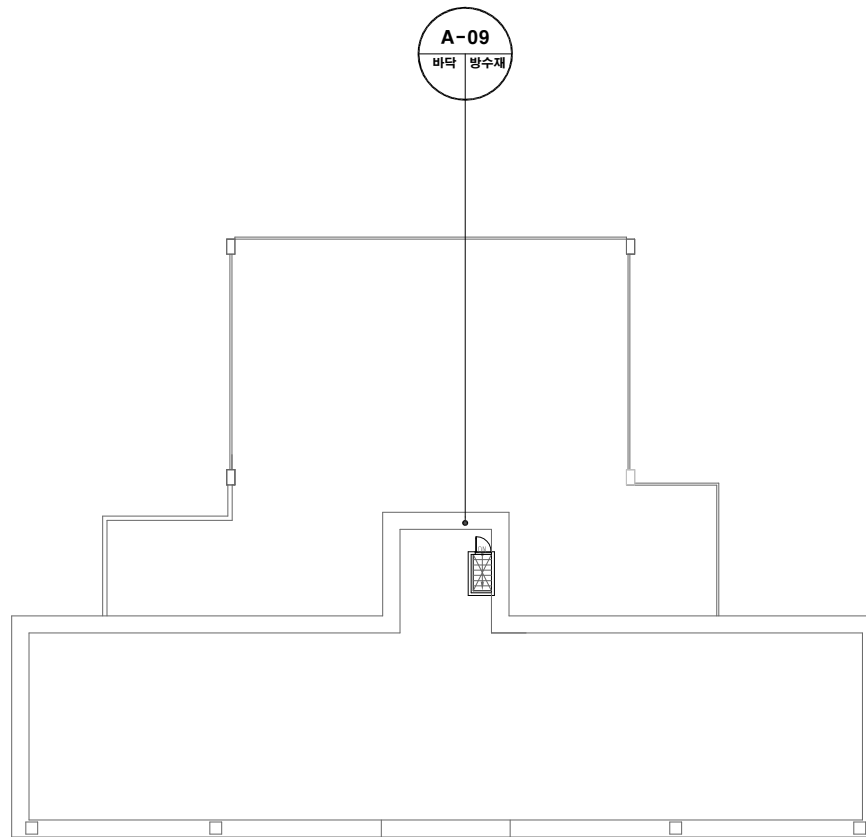
석면 함유 시료

시료 번호	
시료 위치	건축 자재

석면 비함유 시료

- \*건축물명 : 왕신여자고등학교(본관)
- \*건축물 소재지 : 전북 정읍시 신태인읍 정신로 1094
- \*도면번호 : 14-07-25-03
- \*석면 조사 기관 : (주)알파석면연구소
- \*석면 분석 기관 : (주)알파석면연구소
- \*조사일자 : 2014.07.25.

# 왕신여자고등학교(본관) 옥상층



## 건축자재별 그림 범례

천장재	바닥재
벽재	보온재
배관재	기타물질
뿔칠재	내화피복재
지붕재	칸막이
비석면	

## \*건축자재 인식표

시료 번호	
시료 위치	건축자재 (용유물)

석면 함유 시료

시료 번호	
시료 위치	건축자재

석면 비함유 시료

\*건축물명 : 왕신여자고등학교(본관)

\*건축물소재지 : 전북 정읍시 신태인을  
정신로 1094

\*도면번호 : 14-07-25-04

\*석면조사기관 : (주)알파석면연구소

\*석면분석기관 : (주)알파석면연구소

\*조사일자 : 2014.07.25.

# 건축물 석면 지도

[ 왕신여자고등학교(태학관) ]

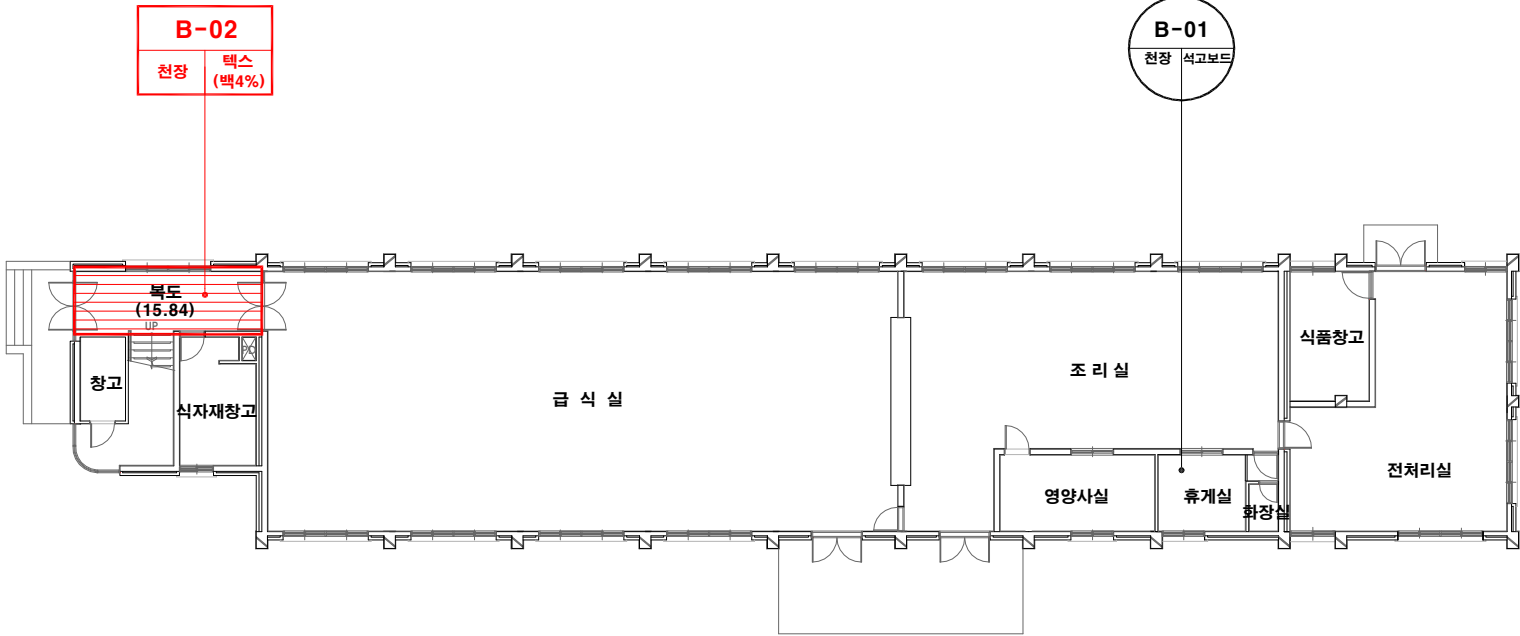
전북 정읍시 신태인읍 정신로 1094



(주) 알 파 석 면 연 구 소  
Alpha an institute

전주시 덕진구 들사평로 12(덕진동17가)  
TEL: (063) 291-8836  
FAX: (063) 291-8332

왕신여자고등학교(태학관) 1층



건축자재별 그림 범례

천장재

바닥재

벽재

보온재

배관재

기타물질

몰탈재

내화피복재

지붕재

칸막이

비석면

\*건축자재 인식표

시료 번호

시료 위치

건축자재 (필수)

석면 함유 시료

시료 번호

시료 위치

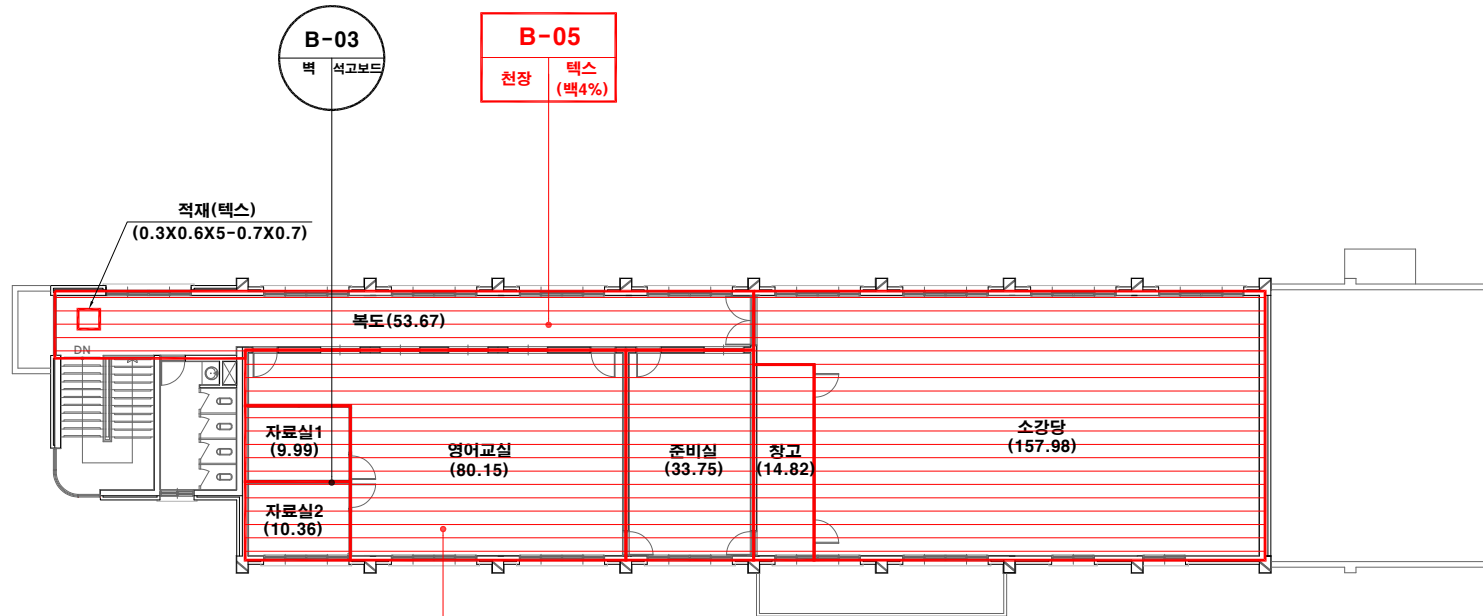
건축자재

석면 비함유 시료

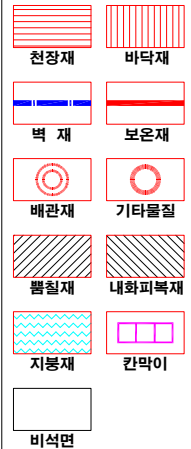
\*건축물명 : 왕신여자고등학교 (태학관)  
\*건축물소재지 : 전북 정읍시 신태인읍 정신로 1094  
\*도면번호 : 14-07-25-01  
\*석면조사기관 : (주)알파석면연구소  
\*석면분석기관 : (주)알파석면연구소  
\*조사일자 : 2014.07.25.

시료 번호	시료 채취 위치	건축 자재	동일 물질 구역	면적(m <sup>2</sup> ), 부피(m <sup>3</sup> ), 길이(m)	석면 종류	석면 함유량(%)	위해성 평가 점수	위해성 등급	관리 방안
B-02	1층 복도 천장	텍스	1층 복도 천장	15.84 m <sup>2</sup>	백석면	4%	7	낮음	<석면함유 건축자재의 잠재적인 손상 가능성이 낮은 상태> 1)비산성과 손상이 동시에 있는 경우 손상에 대한 보수 2)석면함유 건축자재 또는 설비에 대한 지속적인 유지관리 3) 석면함유 건축자재 또는 설비가 손상되었을 경우 즉시 보수 4)석면함유 건축자재를 인위적으로 손상시키지 않도록 함 5) 전기공사, 배선공사등 건축물 유지보수 공사시 석면함유설비 또는 자재가 훼손되어 석면이 비산되지 않도록 작업수행

# 왕신여자고등학교(태학관) 2층



## 건축자재별 그림 범위



## \*건축자재 인식표

시료 번호

시료 위치 건축자재 (할유율)

석면 함유 시료

시료 번호

시료 위치 건축자재

석면 비함유 시료

\*건축물명 :  
왕신여자고등학교  
(태학관)  
\*건축물소재지 :  
전북 정읍시 신태인을  
정신로 1094  
\*도면번호 :  
14-07-25-02

\*석면조사기관 :  
(주)알파석면연구소

\*석면분석기관 :  
(주)알파석면연구소

\*조사일자 :  
2014.07.25.

시료 번호	시료 채취 위치	건축 자재	동일 물질 구역	면적(m <sup>2</sup> ), 부피(m <sup>3</sup> ), 길이(m)	석면 종류	석면 함유량(%)	위해성 평가 점수	위해성 등급	관리 방안
B-04	2층 영어교실 천장	텍스	2층 자료실1,2, 영어교실, 준비실, 창고, 소강당 천장	307.05 m <sup>2</sup>	백석면	4%	8	낮음	<석면함유 건축자재의 잠재적인 손상 가능성이 낮은 상태> 1)비산성과 손상이 동시에 있는 경우 손상에 대한 보수 2)석면함유 건축자재 또는 설비에 대한 지속적인 유지관리 3) 석면함유 건축자재 또는 설비가 손상되었을 경우 즉시 보수 4)석면함유 건축자재를 인위적으로 손상시키지 않도록 함 5) 전기공사, 배선공사등 건축물 유지보수 공사시 석면함유설비 또는 자재가 훼손되어 석면이 비산되지 않도록 작업수행
B-05	2층 복도 천장	텍스	2층 복도 천장, 적재	54.08 m <sup>2</sup>	백석면	4%	7	낮음	



# 건축물 석면 지도

[ 왕신여자고등학교(목련관) ]

전북 정읍시 신태인읍 정신로 1094



(주) 알 파 석 면 연 구 소

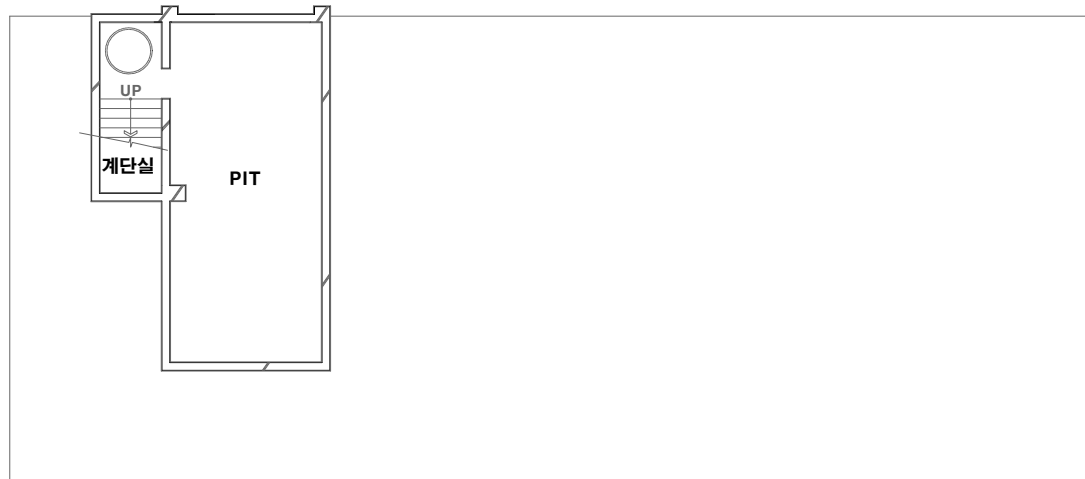
Alpha an Institute

전주시 덕진구 들사평로 12(덕진동1가)

TEL: (063) 291-8836

FAX: (063) 291-8332

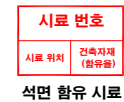
# 왕신여자고등학교(목련관) 지하1층



## 건축자재별 그림 범례

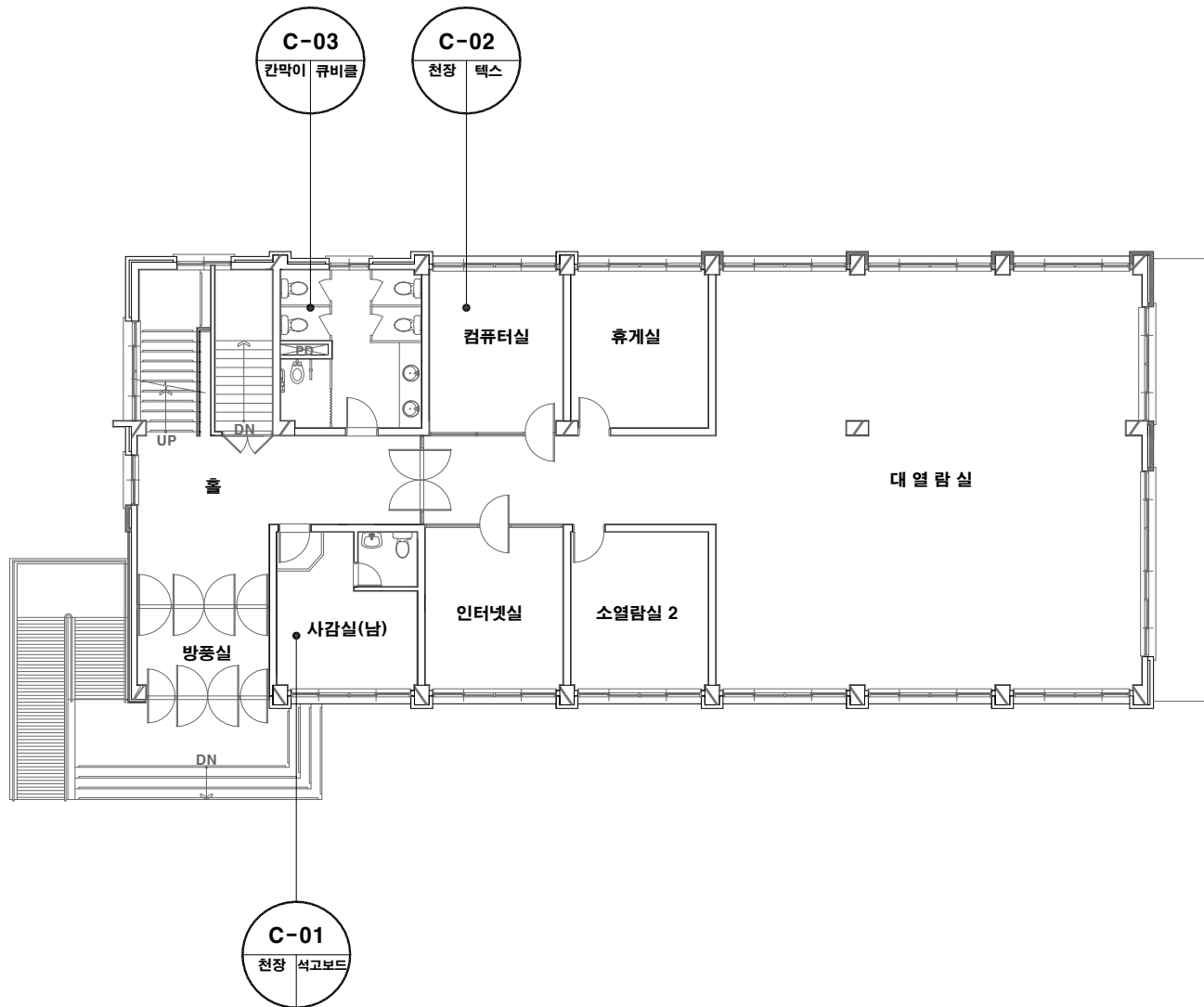


## \*건축자재 인식표



\*건축물명 :  
왕신여자고등학교  
(목련관)  
\*건축물소재지 :  
전북 정읍시 신태인읍  
정신로 1094  
\*도면번호 :  
14-07-25-01  
\*석면조사기관 :  
(주)알파석면연구소  
\*석면분석기관 :  
(주)알파석면연구소  
\*조사일자 :  
2014.07.25.

# 왕신여자고등학교(목련관) 1층



## 건축자재별 그림 범례

천장재	바닥재
벽재	보온재
배관재	기타물질
폼질재	내화피복재
지붕재	칸막이
비석면	

## \*건축자재 인식표

시료 번호

시료 위치 건축자재 (함유물)

석면 함유 시료

시료 번호

시료 위치 건축자재

석면 비함유 시료

\*건축물명 :  
왕신여자고등학교  
(목련관)

\*건축물소재지 :  
전북 정읍시 신태인읍  
정신로 1094

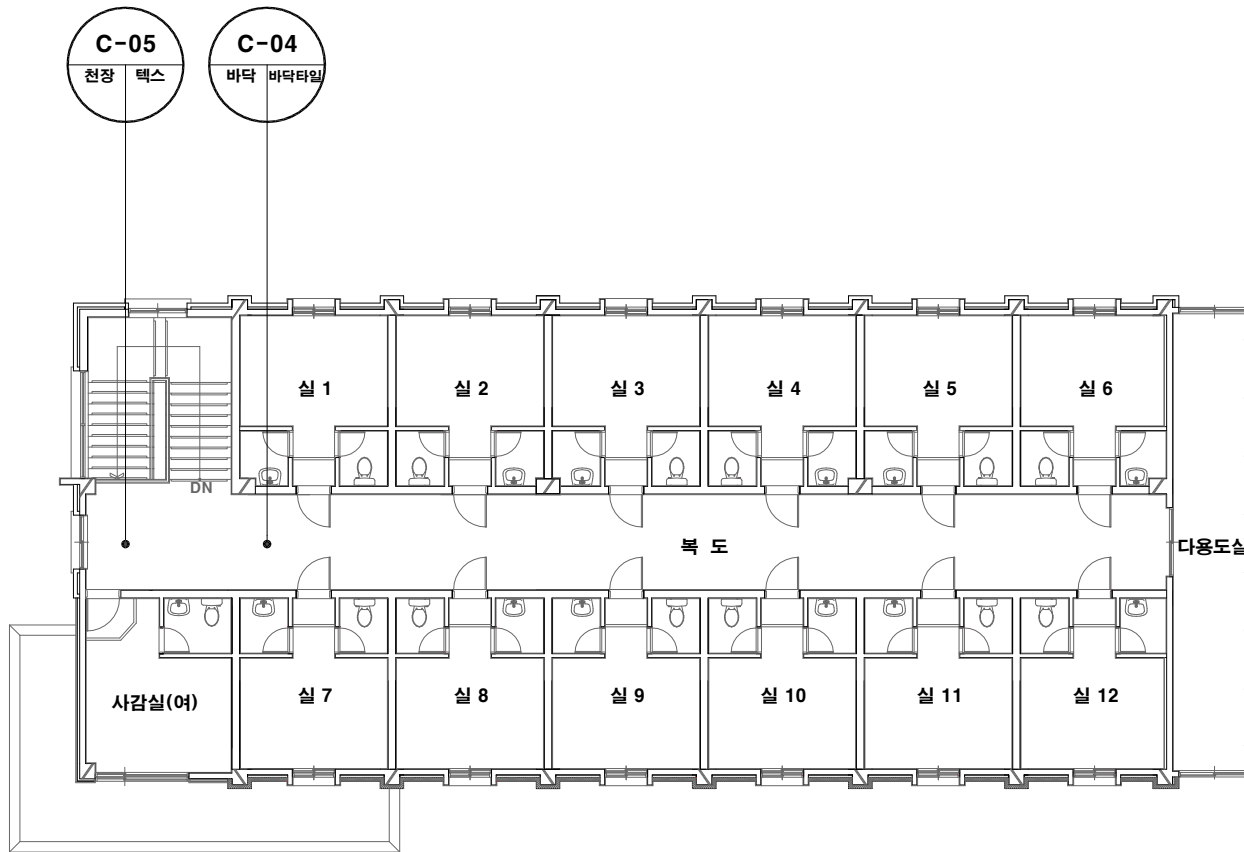
\*도면번호 :  
14-07-25-02

\*석면조사기관 :  
(주)알파석면연구소

\*석면분석기관 :  
(주)알파석면연구소

\*조사일자 :  
2014.07.25.

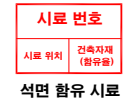
# 왕신여자고등학교(목련관) 2층



## 건축자재별 그림 범례



## \*건축자재 인식표



- \*건축물명 : 왕신여자고등학교 (목련관)
- \*건축물소재지 : 전북 정읍시 신태인읍 정신로 1094
- \*도면번호 : 14-07-25-03
- \*석면조사기관 : (주)알파석면연구소
- \*석면분석기관 : (주)알파석면연구소
- \*조사일자 : 2014.07.25.

# 건축물 석면 지도

[ 왕신여자고등학교(느티관) ]

전북 정읍시 신태인읍 정신로 1094



(주) 알 파 석 면 연 구 소

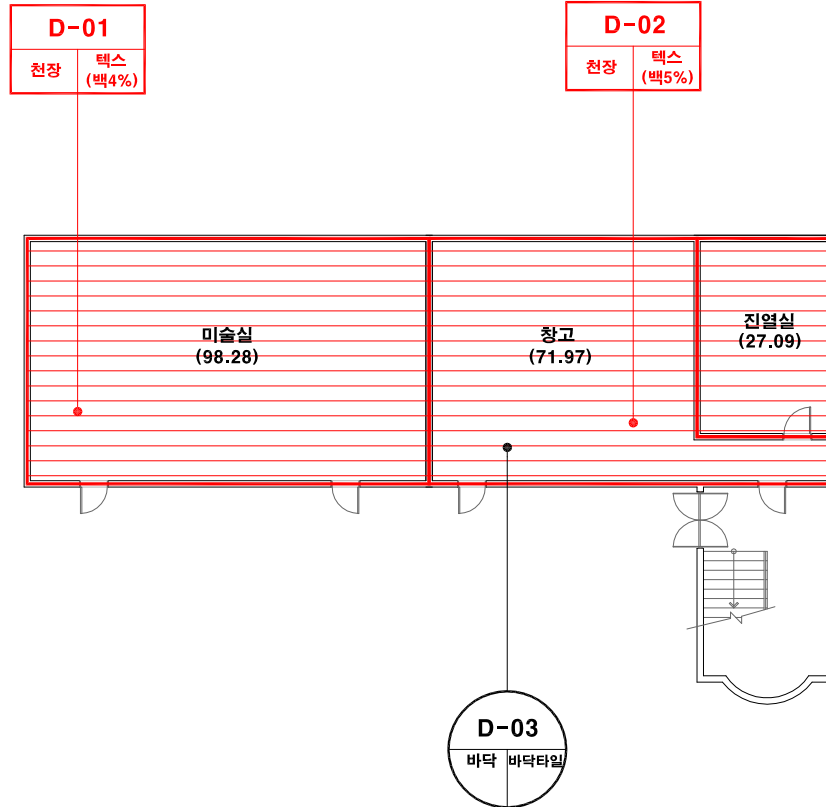
Alpha an institute

전주시 덕진구 들사평로 12(덕진동1가)

TEL: (063) 291-8836

FAX: (063) 291-8332

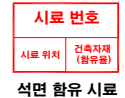
# 왕신여자고등학교(느티관) 1층



## 건축자재별 그림 범례



## \*건축자재 인식표



\*건축물명 : 왕신여자고등학교 (느티관)  
 \*건축물소재지 : 전북 정읍시 신태인을 정신로 1094  
 \*도면번호 : 14-07-25-01

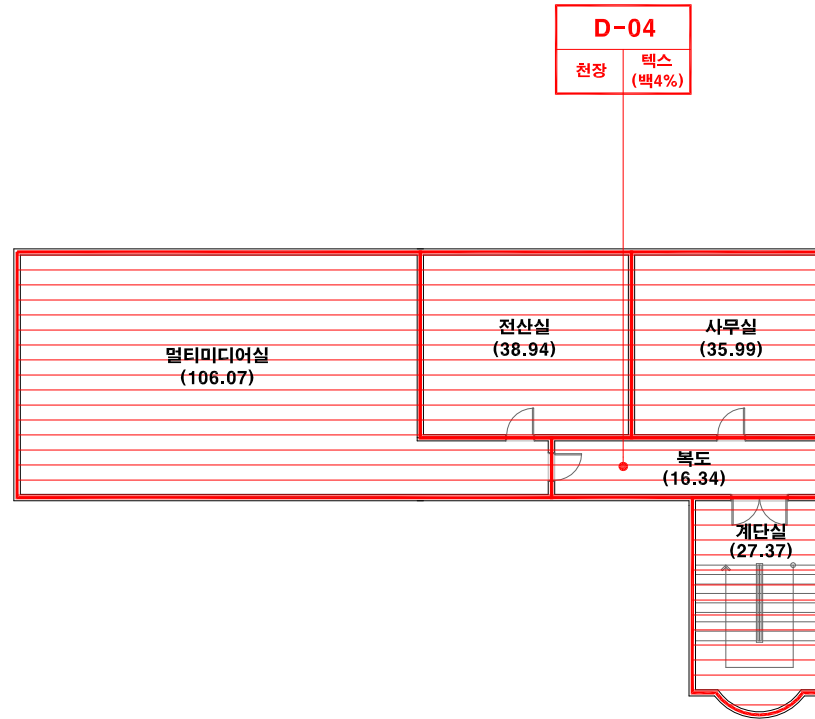
\*석면조사기관 : (주)알파석면연구소

\*석면분석기관 : (주)알파석면연구소

\*조사일자 : 2014.07.25.

시료 번호	시료 채취 위치	건축 자재	동일 물질 구역	면적(m²), 부피(m³), 길이(m)	석면 종류	석면 함유량(%)	위해성 평가 점수	위해성 등급	관리 방안
D-01	1층 미술실 천장	텍스	1층 미술실 천장	98.28 m²	백석면	4%	7	낮음	<석면함유 건축자재의 잠재적인 손상 가능성이 낮은 상태> 1)비산성과 손상이 동시에 있는 경우 손상에 대한 보수 2)석면함유 건축자재 또는 설비에 대한 지속적인 유지관리 3) 석면함유 건축자재 또는 설비가 손상되었을 경우 즉시 보수 4)석면함유 건축자재를 인위적으로 손상시키지 않도록 함 5) 전기공사, 배선공사등 건축물 유지보수 공사시 석면함유설비 또는 자재가 훼손되어 석면이 비산되지 않도록 작업수행
D-02	1층 창고 천장	텍스	1층 창고, 진열실 천장	99.06 m²	백석면	5%	7	낮음	

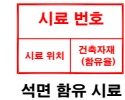
# 왕신여자고등학교(느티관) 2층



## 건축자재별 그림 범례



## \*건축자재 인식표



\*건축물명 : 왕신여자고등학교 (느티관)  
\*건축물소재지 : 전북 정읍시 신태인읍 정신로 1094  
\*도면번호 : 14-07-25-02

\*석면조사기관 : (주)알파석면연구소

\*석면분석기관 : (주)알파석면연구소

\*조사일자 : 2014.07.25.

시료 번호	시료 채취 위치	건축 자재	동일 물질 구역	면적(m <sup>2</sup> ), 부피(m <sup>3</sup> ), 길이(m)	석면 종류	석면 함유량(%)	위해성 평가 점수	위해성 등급	관리 방안
D-04	2층 복도 천장	텍스	2층 멀티미디어실, 전산실, 사무실, 복도, 계단실 천장	224.71 m <sup>2</sup>	백석면	4%	8	낮음	<석면함유 건축자재의 잠재적인 손상 가능성이 낮은 상태> 1)비산성과 손상이 동시에 있는 경우 손상에 대한 보수 2)석면함유 건축자재 또는 설비에 대한 지속적인 유지관리 3) 석면함유 건축자재 또는 설비가 손상되었을 경우 즉시 보수 4)석면함유 건축자재를 인위적으로 손상시키지 않도록 함 5) 전기공사, 배선공사등 건축물 유지보수 공사시 석면함유설비 또는 자재가 훼손되어 석면이 비산되지 않도록 작업수행

# 건축물 석면 지도

[ 왕신여자고등학교(창고) ]

전북 정읍시 신태인읍 정신로 1094



(주) 알 파 석 면 연 구 소  
Alpha an institute

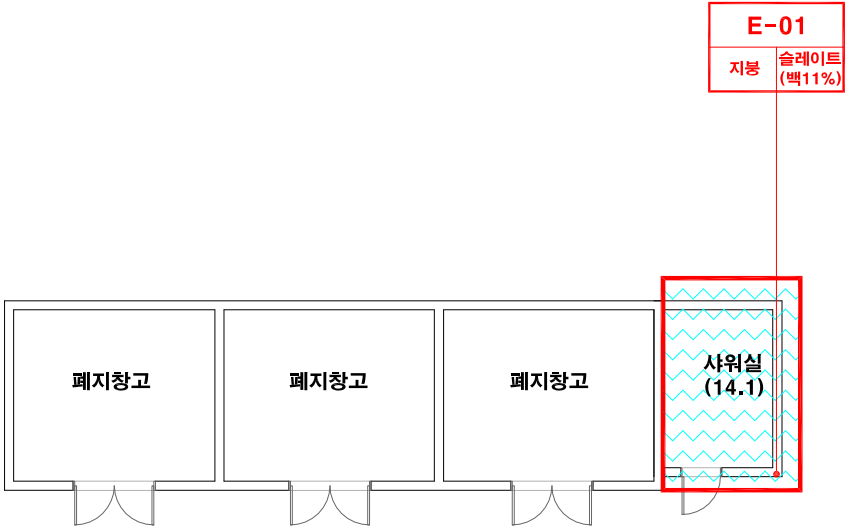
전주시 덕진구 들사평로 12(덕진동1가)

TEL: (063) 291-8836

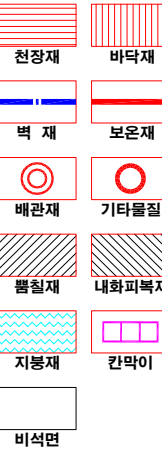
FAX: (063) 291-8332



# 왕신여자고등학교(창고)



## 건축자재별 그림 범례



## \*건축자재 인식표

### 시료 번호

시료 위치 건축자재 (함유물)

석면 함유 시료

### 시료 번호

시료 위치 건축자재

석면 비함유 시료

\*건축물명 : 왕신여자고등학교 (창고)

\*건축물소재지 : 전북 정읍시 신태인읍 정신로 1094

\*도면번호 : 14-07-25-01

\*석면조사기관 : (주)알파석면연구소

\*석면분석기관 : (주)알파석면연구소

\*조사일자 : 2014.07.25.

시료 번호	시료 채취 위치	건축 자재	동일 물질 구역	면적(m <sup>2</sup> ) , 부피(m <sup>3</sup> ) , 길이(m)	석면 종류	석면 함유량(%)	위해성 평가 점수	위해성 등급	관리 방안
E-01	샤워실 지붕	슬레이트	샤워실 지붕	14.1X1.16 = 16.36 m <sup>2</sup>	백석면	11%	5	낮음	<석면함유 건축자재의 잠재적인 손상 가능성이 낮은 상태> 1)비산성과 손상이 동시에 있는 경우 손상에 대한 보수 2)석면함유 건축자재 또는 설비에 대한 지속적인 유지관리 3) 석면함유 건축자재 또는 설비가 손상되었을 경우 즉시 보수 4)석면함유 건축자재를 인위적으로 손상시키지 않도록 함 5) 전기공사, 배선공사등 건축물 유지보수 공사시 석면함유설비 또는 자재가 훼손되어 석면이 비산되지 않도록 작업수행

# 건축물 석면 지도

[ 왕신여자고등학교(강당) ]

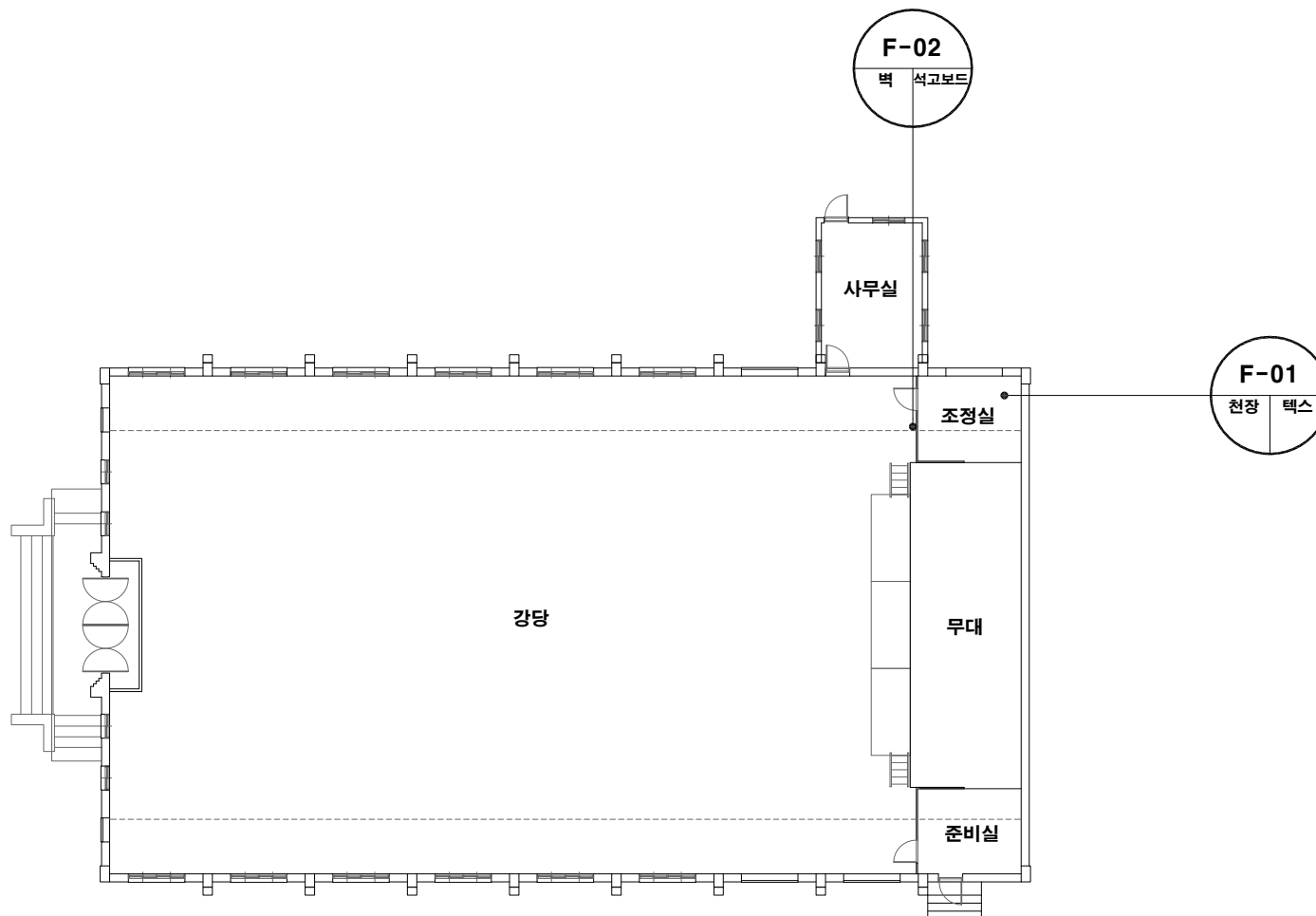
전북 정읍시 신태인읍 정신로 1094



(주) 알 파 석 면 연 구 소  
Alpha an institute

전주시 덕진구 들사평로 12(덕진동1가)  
TEL: (063) 291-8836  
FAX: (063) 291-8332

# 왕신여자고등학교(강당)



## 건축자재별 그림 범례

천장재	바닥재
벽 재	보온재
배관재	기타물질
몰탈재	내화피복재
지붕재	칸막이
비석면	

## \*건축자재 인식표

시료 번호

시료 위치 건축자재 (황유물)

석면 함유 시료

시료 번호

시료 위치 건축 자재

석면 비함유 시료

\*건 축 물 명 :  
왕신여자고등학교(강당)

\*건축물 소재지 :  
전북 정읍시 신태인읍  
정신로 1094

\*도 면 번 호 :  
14-07-25-01

\*석면 조사 기관 :  
(주)알파석면연구소

\*석면 분석 기관 :  
(주)알파석면연구소

\*조사일자 :  
2014.07.25.

# 건축물 석면 지도

[ 왕신여자고등학교(효각관) ]

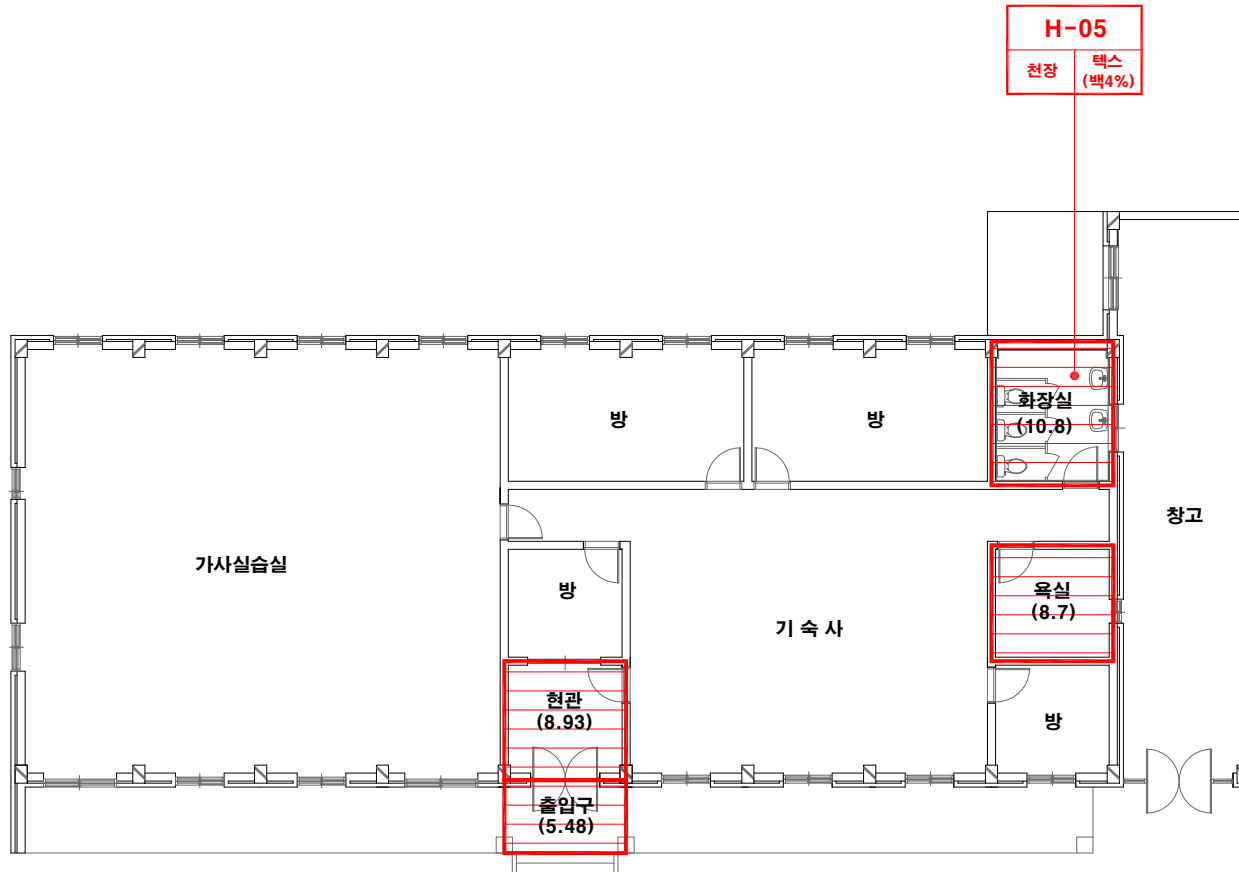
전북 정읍시 신태인읍 정신로 1094



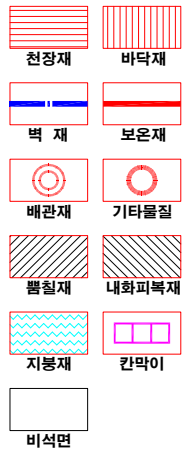
(주) 알 파 석 면 연 구 소  
Alpha an institute

전주시 덕진구 들사평로 12(덕진동1가)  
TEL: (063) 291-8836  
FAX: (063) 291-8332

# 왕신여자고등학교(효각관) 1층



## 건축자재별 그림 범례



## \*건축자재 인식표

시료 번호  
시료 위치 건축자재 (함유물)  
석면 함유 시료

시료 번호  
시료 위치 건축자재  
석면 비함유 시료

\*건축물명 :  
왕신여자고등학교  
(효각관)  
\*건축물 소재지 :  
전북 정읍시 신태인읍  
정신로 1094  
\*도면번호 :  
14-07-25-01

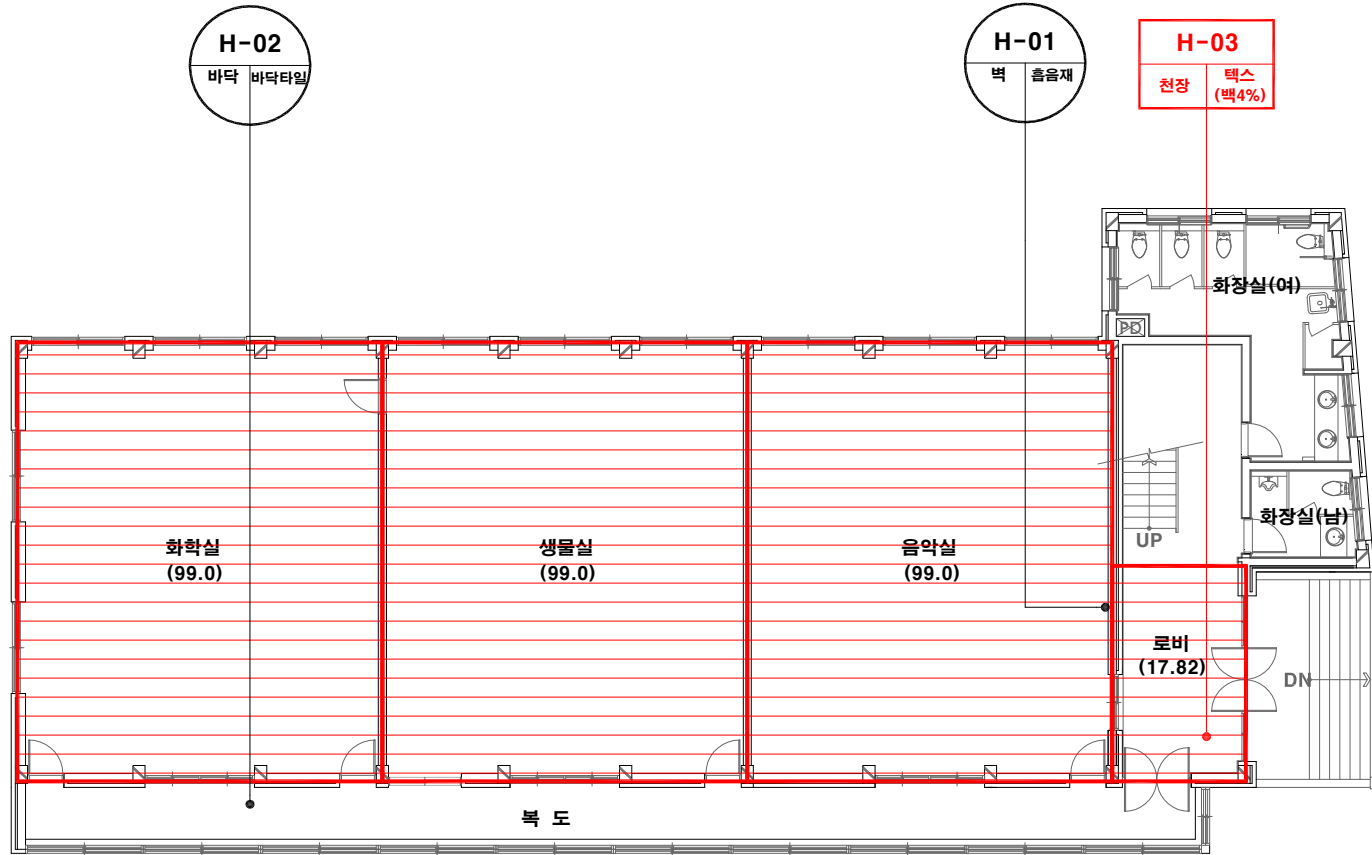
\*석면조사기관 :  
(주)알파석면연구소

\*석면분석기관 :  
(주)알파석면연구소

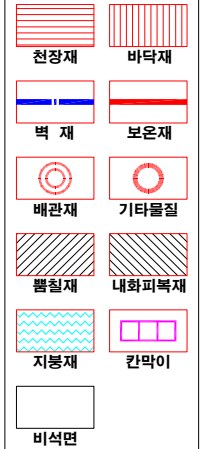
\*조사일자 :  
2014.07.25.

시료 번호	시료 채취 위치	건축 자재	동일 물질 구역	면적(m <sup>2</sup> ), 부피(m <sup>3</sup> ), 길이(m)	석면 종류	석면 함유량(%)	위해성 평가 점수	위해성 등급	관리 방안
H-05	1층 화장실 천장	텍스	1층 화장실, 현관, 출입구, 욕실 천장	33.91 m <sup>2</sup>	백석면	4%	7	낮음	<석면함유 건축자재의 잠재적인 손상 가능성이 낮은 상태> 1) 비산성과 손상이 동시에 있는 경우 손상에 대한 보수 2) 석면함유 건축자재 또는 설비에 대한 지속적인 유지관리 3) 석면함유 건축자재 또는 설비가 손상되었을 경우 즉시 보수 4) 석면함유 건축자재를 인위적으로 손상시키지 않도록 함 5) 전기공사, 배선공사 등 건축물 유지보수 공사시 석면함유설비 또는 자재가 훼손되어 석면이 비산되지 않도록 작업수행

# 왕신여자고등학교(효각관) 2층



## 건축자재별 그림 범위



## \*건축자재 인식표

### 시료 번호

시료 위치 건축자재 (용유물)

석면 함유 시료

### 시료 번호

시료 위치 건축자재

석면 비함유 시료

\*건축물명 : 왕신여자고등학교 (효각관)  
 \*건축물소재지 : 전북 정읍시 신태인읍 정신로 1094  
 \*도면번호 : 14-07-25-02

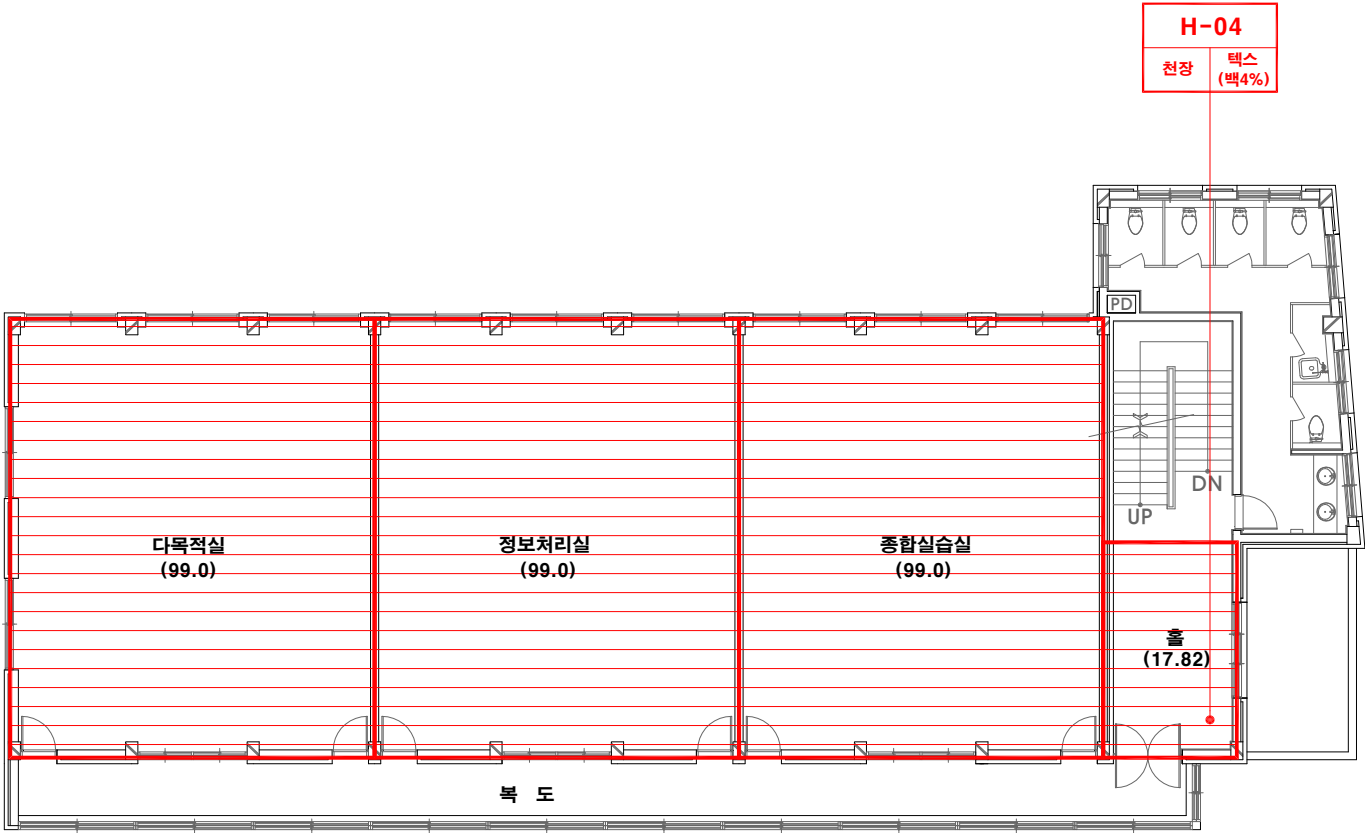
\*석면조사기관 : (주)알파석면연구소

\*석면분석기관 : (주)알파석면연구소

\*조사일자 : 2014.07.25.

시료 번호	시료 채취 위치	건축 자재	동일 물질 구역	면적(m <sup>2</sup> ), 부피(m <sup>3</sup> ), 길이(m)	석면 종류	석면 함유량(%)	위해성 평가 점수	위해성 등급	관리 방안
H-03	2층 로비 천장	텍스	2층 화학실, 생물실, 음악실, 로비 천장	314.82 m <sup>2</sup>	백석면	4%	8	낮음	<석면함유 건축자재의 잠재적인 손상 가능성이 낮은 상태> 1)비산성과 손상이 동시에 있는 경우 손상에 대한 보수 2)석면함유 건축자재 또는 설비에 대한 지속적인 유지관리 3) 석면함유 건축자재 또는 설비가 손상되었을 경우 즉시 보수 4)석면함유 건축자재를 인위적으로 손상시키지 않도록 함 5) 전기공사, 배선공사등 건축을 유지보수 공사시 석면함유설비 또는 자재가 훼손되어 석면이 비산되지 않도록 작업수행

왕신여자고등학교(효각관) 3층



건축자재별 그림 범례

- 천장재
- 바닥재
- 벽재
- 보온재
- 배관재
- 기타물질
- 폼질재
- 내화피복재
- 지붕재
- 칸막이
- 비석면

\*건축자재 인식표

시료 번호  
시료 위치 건축자재 (용유물)  
석면 함유 시료

시료 번호  
시료 위치 건축자재  
석면 비함유 시료

\*건축물명 :  
왕신여자고등학교  
(효각관)  
\*건축물소재지 :  
전북 정읍시 신태인읍  
정신로 1094  
\*도면번호 :  
14-07-25-03

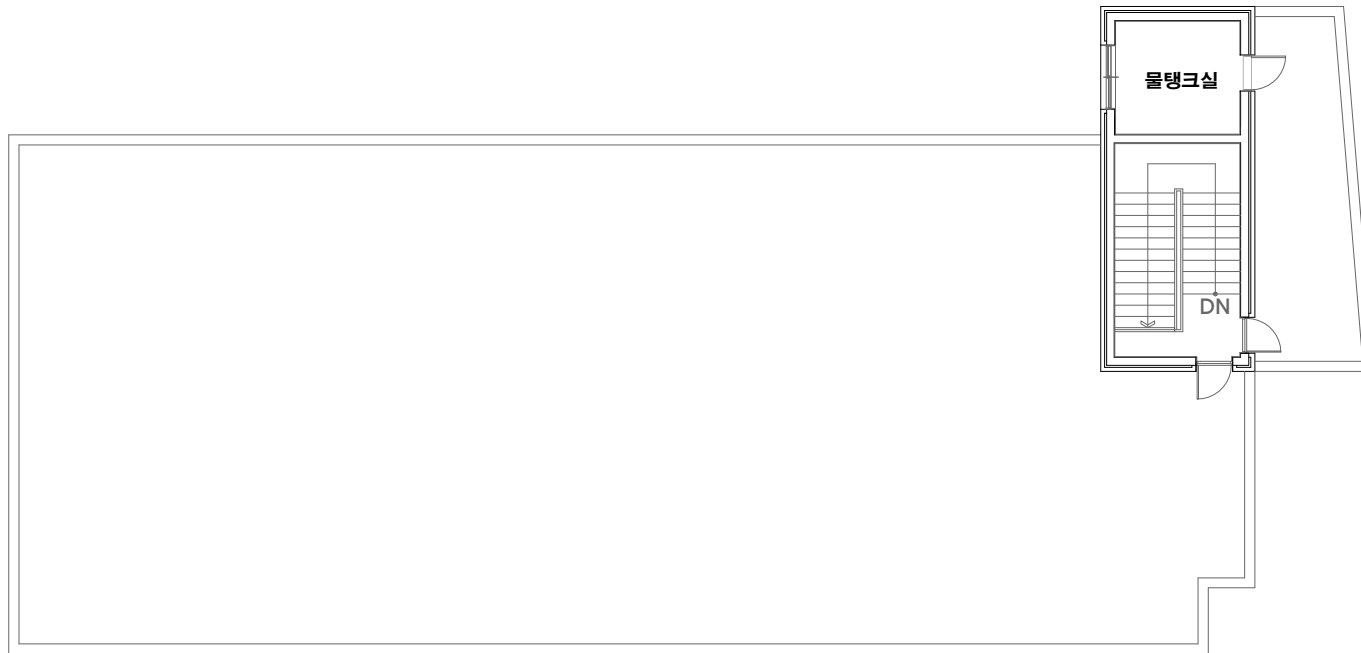
\*석면조사기관 :  
(주)알파석면연구소

\*석면분석기관 :  
(주)알파석면연구소

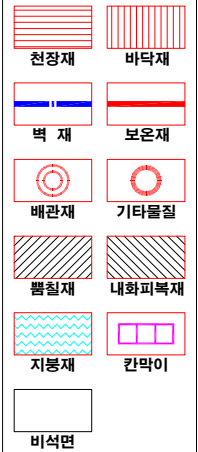
\*조사일자 :  
2014.07.25.

시료 번호	시료 채취 위치	건축 자재	동일 물질 구역	면적(m <sup>2</sup> ), 부피(m <sup>3</sup> ), 길이(m)	석면 종류	석면 함유량(%)	위해성 평가 점수	위해성 등급	관리 방안
H-04	3층 홀 천장	텍스	3층 다목적실, 정보처리실, 종합실습실, 홀 천장	314.82 m <sup>2</sup>	백석면	4%	8	낮음	<석면함유 건축자재의 잠재적인 손상 가능성이 낮은 상태> 1)비산성과 손상이 동시에 있는 경우 손상에 대한 보수 2)석면함유 건축자재 또는 설비에 대한 지속적인 유지관리 3) 석면함유 건축자재 또는 설비가 손상되었을 경우 즉시 보수 4)석면함유 건축자재를 인위적으로 손상시키지 않도록 함 5) 전기공사, 배선공사등 건축물 유지보수 공사시 석면함유설비 또는 자재가 훼손되어 석면이 비산되지 않도록 작업수행

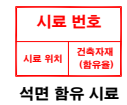
# 왕신여자고등학교(효각관) 옥탑층



## 건축자재별 그림 범례



## \*건축자재 인식표



- \*건축물명 : 왕신여자고등학교 (효각관)
- \*건축물소재지 : 전북 정읍시 신태인읍 정신로 1094
- \*도면번호 : 14-07-25-04
- \*석면조사기관 : (주)알파석면연구소
- \*석면분석기관 : (주)알파석면연구소
- \*조사일자 : 2014.07.25.