

1

성취 기준

- [12음아-01] 악곡의 특징을 이해하며 개성 있게 노래 부르거나 악기로 연주한다.
- 음악 요소와 개념 체계표: 장단, 장단의 세, 여러 가지 장단의 장단표

장구

등기 유발

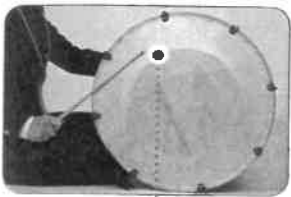
- 다양한 장구 연주 영상을 감상한다.
예: 사물놀이, 설장구, 산조 등

학습 목표

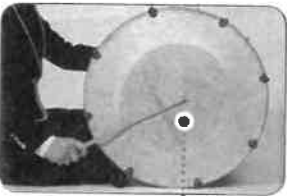
1. 장구 반주의 바른 자세와 주법을 익히고, 노래 부르며 장구 반주를 할 수 있다.
2. 악곡에 맞는 장단의 세를 살려 장구 반주를 할 수 있다.

장구는 사물놀이, 기악 합주 등에서 사용되는 것은 물론, 노래나 악기 연주의 반주에도 사용된다. 반주의 역할을 할 때는 사물놀이나 대편성의 연주와는 다른 연주법이 사용된다.

바른 자세와 연주법



채를 45도로 기울게 잡고 채편의 변죽을 친다.

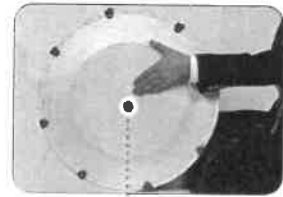


음량이 큰 음악은 채편의 복판을 연주한다.



장구를 몸의 중앙에 놓고 북편이 왼쪽, 채편이 오른쪽으로 가도록 놓는다.

민속악 반주의 경우 아래의 사진과 같은 자세로 연주하지만, 정악 반주의 경우 새끼손가락이 바닥과 수평이 되도록 하여 연주한다.



반주할 때에는 엄지손가락을 제외한 나머지 손가락을 가지런히 모아 북편의 복판을 연주한다.

참고 자료

정악 장구

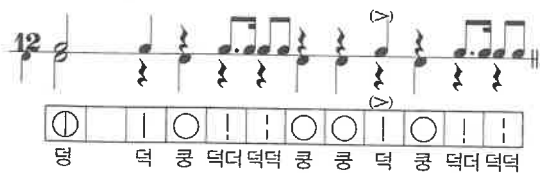
- 노래와 악기 연주의 반주에 사용된다.
- 북편을 손바닥으로 연주한다.

민속악 장구

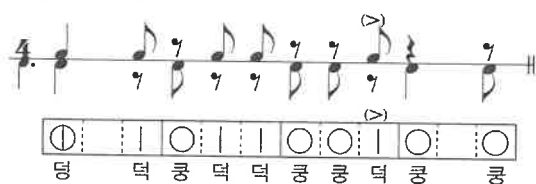
- 풍물놀이나 사물놀이 등 민속악을 연주할 때 쓰인다.
- 북편을 궁굴채로 연주한다.

여러 가지 장단

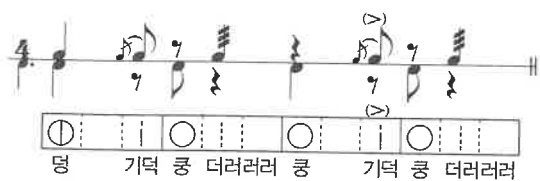
<중모리장단>



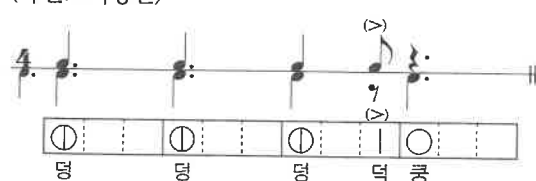
<중중모리장단>



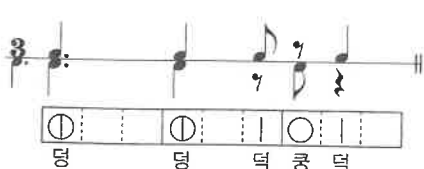
<굿거리장단>



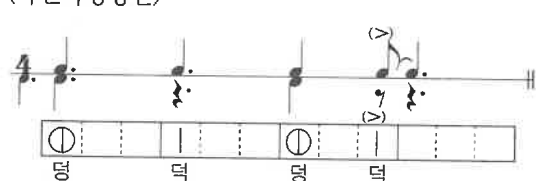
<자진모리장단>



<세마치장단>



<자진타령장단>



악곡의 구성 및 특징

종류	경기(경기도) 민요	장단	굿거리장단
악곡 해설	원래 한강에서 뱃놀이를 하며 흥을 돋우기 위하여 불렀으나 점차 전국적으로 전승되면서 서민의 감정이나 남에 대한 그리움 등 다양한 가사를 받아들이고 후 유취가 되었다.		

1 '한강수 타령'을 부르며 장구 반주를 해 보자.

연계 학습 | 경기 민요의 특징 - 59쪽

한강수 타령

075쪽_한강수 타령_노래, 075쪽_한강수 타령_반주, 075쪽_한강수 타령_정구

굿거리장단

경기(경기도) 민요 / 국립국악원

1. 한 강 수 - 라 깊 고 맑 은 - 물 - - 에 -
2. 한 강 수 물 - 아 어 디 서 왔 - 느 - - 나 -

수 태 상 백 선 타 고 - 서 - 에 루 화 뱃 놀 이가 잔 - 다 -
기 어 서 내 려 온 냇 물 - 아 -

아 - 점 아 - 점 에 헤 야 - 에 헤 - 요 - 어 허 - 야 -
불 어 서 - 북 한 - 강 - 남 한 - 강 -

얼 갈 씹 렸 마 다 등 계 디 어 라 내 사 - 랑 - - 아
양 수 리 에 서 또 만 - 났 - - 네

기본 장단 변형 장단 1
변형 장단 2 땃음 장단
기본 장단 변형 장단 1
변형 장단 2 땃음 장단

동기 유발

• 전문가가 부르는 '한강수 타령'을 감상하고 느낌을 이야기한다.

동기 유발

- 제재곡에 나오는 장단을 익힌다.
- 제재곡에 나오는 여러 가지 장단보를 보며 장단의 이름을 익히고, 어떻게 연주하는지 확인하는 시간을 갖는다.

2 장구로 여러 가지 장단을 익히고, 악곡에 맞는 장단의 세를 살려 '민요 연곡'을 반주해 보자.

활동 Tip

- '민요 연곡'에 나오는 여러 가지 장단을 익힌다.
- 중모리장단의 기본 장단과 2개의 변형 장단이 나온다.
- 세마치장단의 기본 장단과 4개의 변형 장단이 나온다.
- 굿거리장단의 기본 장단과 2개의 변형 장단이 나온다.
- 자진모리장단의 기본 장단과 3개의 변형 장단이 나온다.

장단의 세

장단의 세기를 나타내는 말로, 장단 연주 시 특정한 박에 강으로 연주하는 것을 말한다.

예 중모리 9박에 강

민요 연곡



076쪽_민요 연곡_반주, 076쪽_민요 연곡_장구

서도 민요

몽금포 타령 중모리장단 ♩=72

김경태 편곡

장산꽃마 루-에 --- 북소리나 더-니 --- 금 일-도상-봉에 ---

중모리 기본 장단 장단의 세를 살려 연주 앞 마디와 똑같이 연주

임 만나 보 -- 겠 네 -- 에헤-요에 헤-요 에 헤 요-- 임 만나 보 -- 겠 네 --

경기 민요 중모리 변형 장단 1 중모리 변형 장단 2

도라지 타령 세마치장단 ♩=72

도 라 지 도 - 라 지 백 - 도 - 라 - 지

세마치 기본 장단 세마치 변형 장단 1 세마치 변형 장단 2

심 - 심 - 산 - 천 - 에 - 백 도 - 라 지 -

경기 민요 세마치 변형 장단 3 세마치 변형 장단 4

천안 삼거리 굿거리장단 ♩=60

천안-삼거리 흥 --- 능수야버 들은 흥---

굿거리 기본 장단 굿거리 변형 장단 1

- 노래에 맞추어 장구와 다양한 생활 속 도구를 활용하여 함께 연주한다.
- 노래 모듬과 타악기 모듬으로 나누어 함께 연주하고 노래 부른다.

3 장구와 함께 다양한 생활 속의 도구를 활용하여 개성 있게 반주해 보자.



제멋에 겨워서 휘늘어졌 구나 흥 에루화 에루화 흥

남도 민요
자진강강술래 자진모리장단 ♩=90

성화가났 구나 흥 강 강 - 술 래

자진모리 기본 장단 자진모리 변형 장단 1

강 강 - 술 래 술 래 술래 강 강 술래 강 강 - 술 래

자진모리 변형 장단 2

강 강 좋다 술래 나돌자 강 강 - 술 래 강 강 - 술 래

남도 민요
강강술래 굿거리장단 ♩=60

강 강 - 술 래 강 강 - 술 래 강 강 - 술 래

자진모리 변형 장단 3 굿거리 변형 장단 2

보충 자료 '민요 연곡' 제재 해설

실제 무대에서 행해지는 '민요 연곡'은 우리나라 음악의 특징을 살려서 편곡한 곡이다. 일반적으로 장단은 느리게 시작하여 빠르게 끝나는 구조로 이루어져 있지만 교과서에 수록된 '민요 연곡'은 학습 편의상 자진모리장단에서 굿거리장단으로 넘어가도록 구성하였다.