

식생활교육관

이렇게 분리해요!

재활용품 Guide Line

친환경을 위한
분리배출 가이드

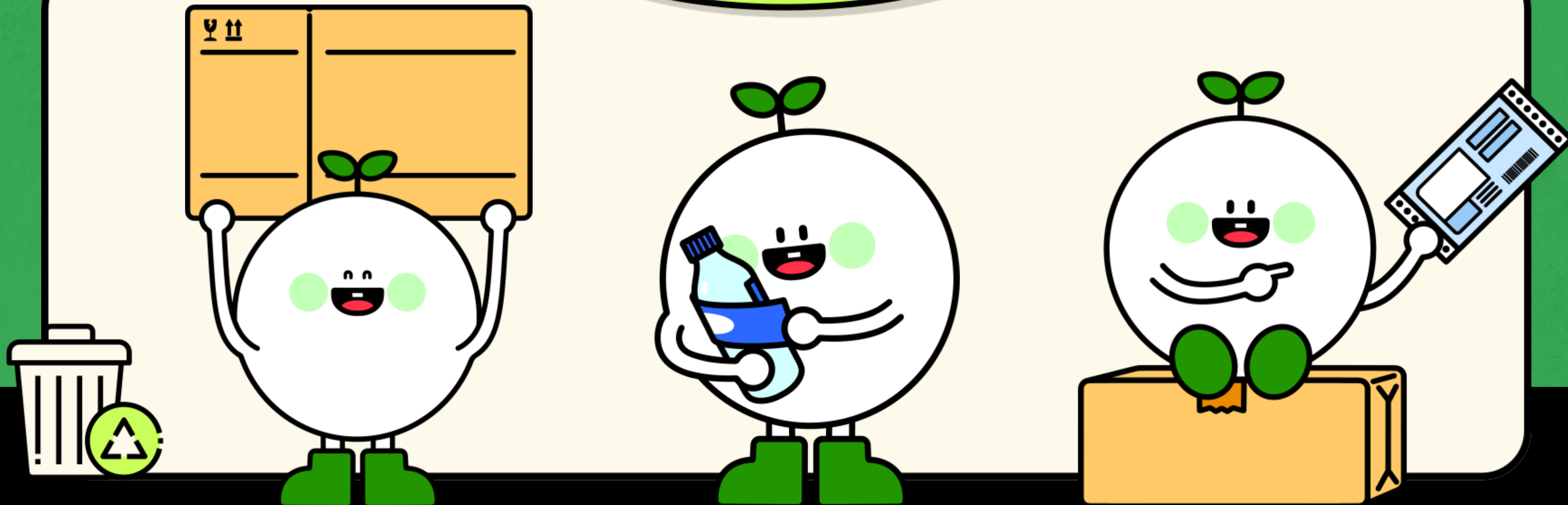


table of contents

재활용 분리배출 가이드 순서입니다.



01

분리배출은 왜
해야 할까요?

02

분리배출의
핵심 4가지는?

03

폐기물의
재탄생

04

생활계 폐기물
배출방법은?

05

재활용 품목과
아닌 품목은?

06

분리배출의
요령에 대하여!

07

헛갈리는
분리배출

분리배출을 왜 해야 할까요?

분리배출을 실천하여 자연을 보호하고 지구를 살립시다.

오염물질로부터 자연을 보호해요.

재활용품을 분리배출하지 않을 경우
소각/매립되어 토양, 지하수 오염,
유해 가스를 발생시킵니다.

지구 온난화의 원인인 탄소 발생을 줄여요.

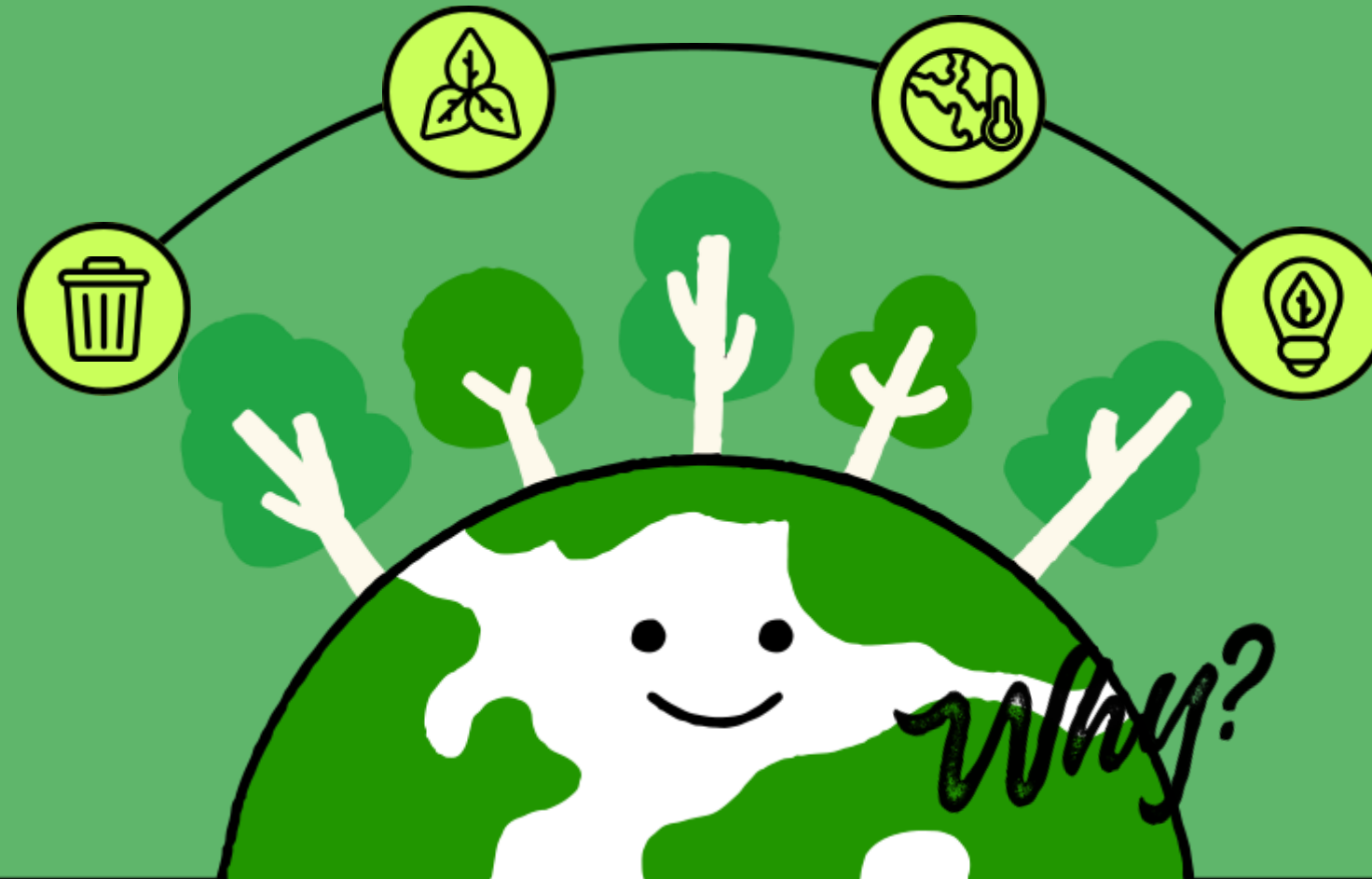
지구 온난화의 원인이 토양오염 메탄가스가
쓰레기 처리로 인하여 유독성 물질이 발생되어
재활용만 잘해도 탄소중립을 실천할 수 있습니다.

쓰레기 매립량이 줄어듭니다.

분리배출을 제대로 하여 재활용률을
높이면 친환경 자원 순환이 활성화되고
쓰레기 처리 비용을 줄일 수 있습니다.

에너지 절약과 경제적인 효과를 얻을 수 있어요.

에너지의 97%, 광물자원의 90%를
수입하고 있는 우리나라의 자원을
절약하기 위해서라도 꼭 필요합니다.



분리배출의 핵심 4가지

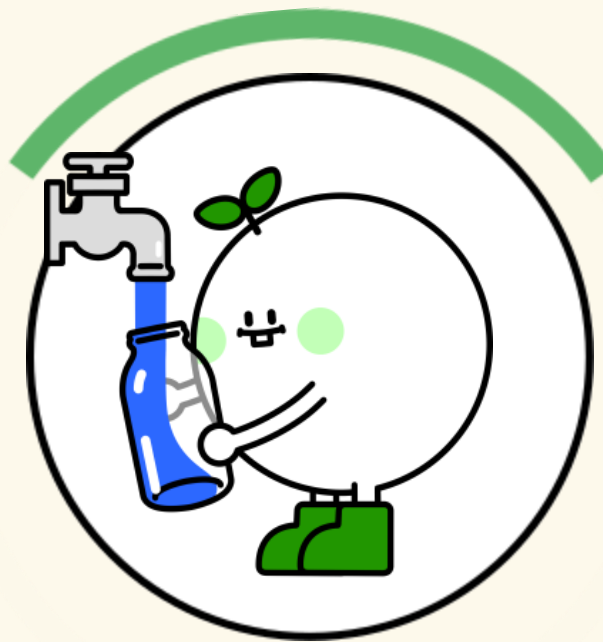


생활쓰레기 분리배출 핵심 요령입니다. 꼭 숙지하고 실천하세요!



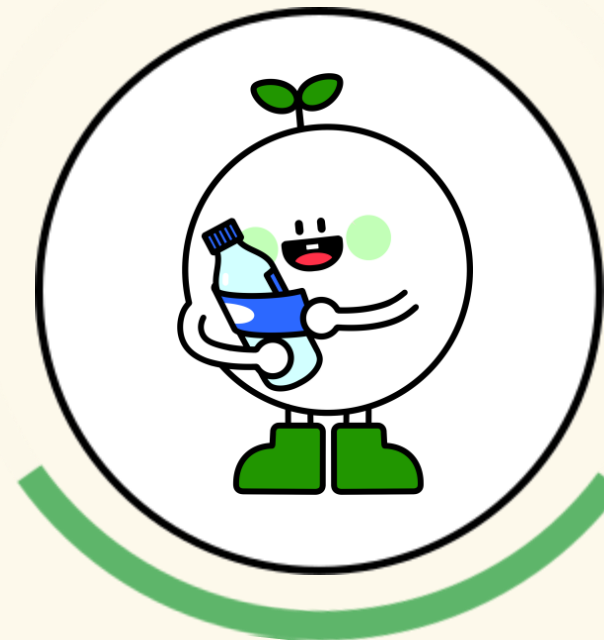
비워요

용기 안에 이물질은
꼭 깨끗하게 비우고
배출합니다.



헹궈요

재활용품에 음식물이나
이물질 등이 묻어있는 경우에는
필히 헹궈서 배출합니다.



분리해요

용기의 라벨이나 뚜껑 등
용기와 다른 재질은 제거 후
배출합니다.



섞지않아요

재질이나 종류별로
구분하여
배출합니다.



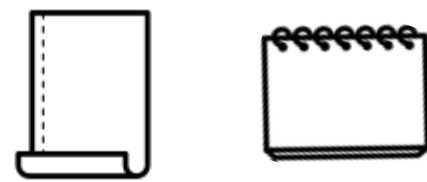
폐기물의 재탄생

분리배출만 잘하면 재활용을 통해 소중한 자원이 됩니다.



종이(폐지)

새 종이 / 노트로 재탄생



우유팩, 종이컵

두루마리휴지 / 미용티슈로
재탄생



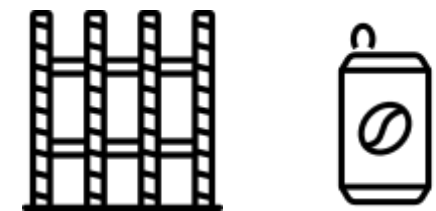
빈병

유리병 및 식기
유리블록으로 재탄생



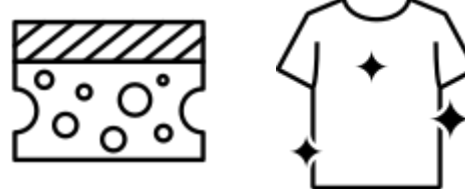
금속캔, 고철류

철근 및 강판 / 재활용캔으로
재탄생



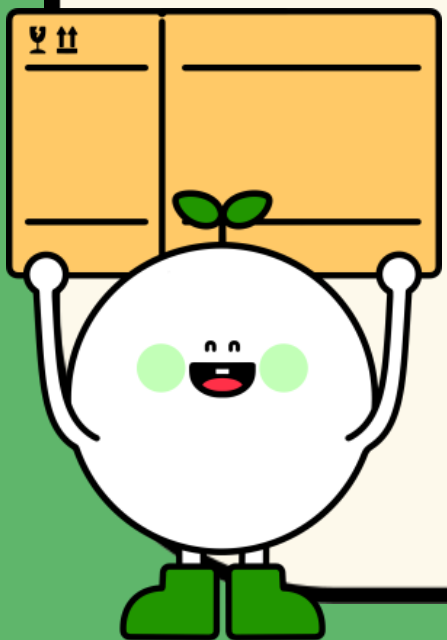
페트병

부직포나 옷으로
재탄생



플라스틱류

사출제품

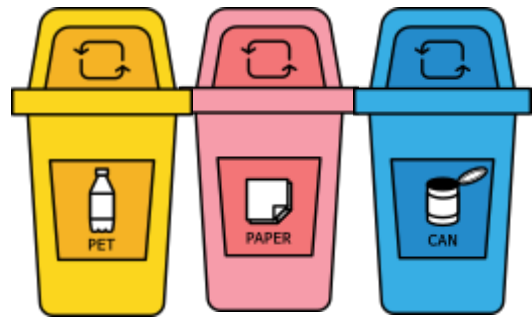


생활폐기물 배출방법

생활쓰레기 분리배출 핵심 요령입니다. 꼭 숙지하고 실천하세요!

재활용품

재질별로 분류하여
분리수거함이나
별도의 전용수거함으로
배출



대형 폐기물

대형 폐가전제품

- 무상 방문 수거
- 소형 폐가전제품 병행 수거 가능

대형 폐기물

- 배출스티커 부착
- 인터넷 신청
- 재활용 센터

음식물 폐기물

- RFID 기반
(음식물 종량제기기)
- 납부칩 및 스티커
- 종량제 봉투



'일반쓰레기'로 분류되는
것도 있으니 꼭 확인!

가연성 폐기물

쓰레기
종량제 봉투



불연성 폐기물

- 전용 PP마대
- 전용 마대



유해 폐기물

폐건전지 / 폐형광
폐의약품 등으로
전용수거함 이용

기타 폐기물

- 연탄재 : 마대
- 아이스팩 : 비닐만 재활용
(통째는 종량제 봉투)
- 에어캡 : 비닐

재활용 배출방법과 아닌 품목은?

합성수지류

비닐포장재



스티로폼



PET, PVC 용기류



아닌 품목

식탁보, 고무장갑,
장판, 돗자리,
섬유류, 침구류 등

타 재질과
코팅이나 접착
된 스티로폼

문구류, 칫솔, 보행기,
전화기, 낚싯대,
DVD 등

종이류

신문지, 책자 등



종이컵, 상자류



종이팩



아닌 품목

비닐 코팅 표지, 테이프, 스티커 등의
이물질이 부착된 경우

이물질이 묻은 경우
(세척 후 말려서
재활용 가능)

고철/금속캔 비철금속



아닌 품목

사용한
알루미늄 호일

유리병







아닌 품목

깨진 유리,
도자기, 사기,
조명기구용 유리

분리배출의 요령

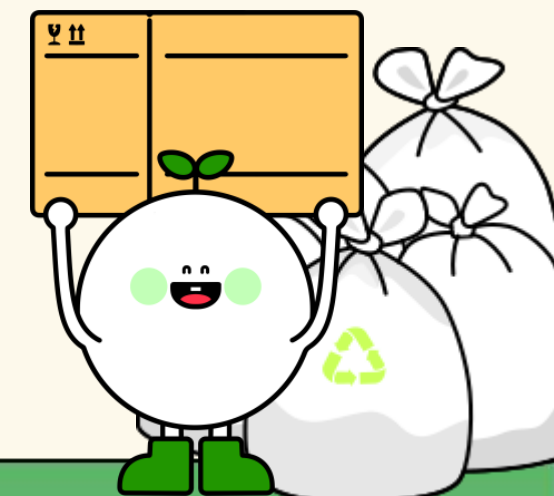
분리배출을 실천하여 소중한 우리의 자원을 아끼시다!







종류	세부품목	분리배출 요령
종이팩 	종이팩	내용물을 비우고 가급적 물로 행군 후 반드시 일반폐지와 혼합되지 않게 배출
유리병 	음료수병, 기타병류	<ul style="list-style-type: none"> - 병뚜껑을 제거한 후 내용물을 비우고 배출 - 담배꽂초 등의 이물질을 넣지 말 것
금속캔  	철캔, 알루미늄캔	<ul style="list-style-type: none"> - 내용물을 비우고 가능한 압착 - 겉 또는 속의 플라스틱 뚜껑 등 제거 - 담배꽂초 등 이물질을 넣지 말 것
	기타캔류 (부탄가스, 살충제용기 등)	부탄가스나 살충제용기 등으로 구멍을 뚫어 내용물을 비운 후 배출

분리배출의 요령

분리배출을 실천하여 소중한 우리의 자원을 아끼시다!



종류	세부품목	분리배출 요령
합성수지류 (플라스틱)  페트  비닐류  플라스틱  OTHER 재질 : HDPE, LDPE, PP, PS, PVC, OTHER	PET, PVC, PE, PP, PS, PSP재질 등의 용기 혹은 포장재	<ul style="list-style-type: none"> - 내용물을 깨끗이 비우고 다른 재질로 된 뚜껑 (또는 은박지, 랩 등)이나 부착상표 등을 제거한 후 가능한 압착하여 배출 - 비닐(필름)류는 흘날리지 않도록 배출
	스티로폼 완충재 - 전자제품 완충재로 사용되는 발포합성 수지포장재 - 농.수.축산물 포장용 발포스티렌상	<ul style="list-style-type: none"> - 전기기류 등의 제품에 사용되는 발포합성수지 완충재는 제품구입처로 반납 - 내용물을 완전히 비우고 부착상표 등을 제거하고 이물질이 묻은 경우 깨끗이 씻어서 배출 <p>* 음식물 등 이물질이 많이 묻어있거나 타 물질로 코팅된 발포스티렌은 제외</p>

헛갈리는 분리배출

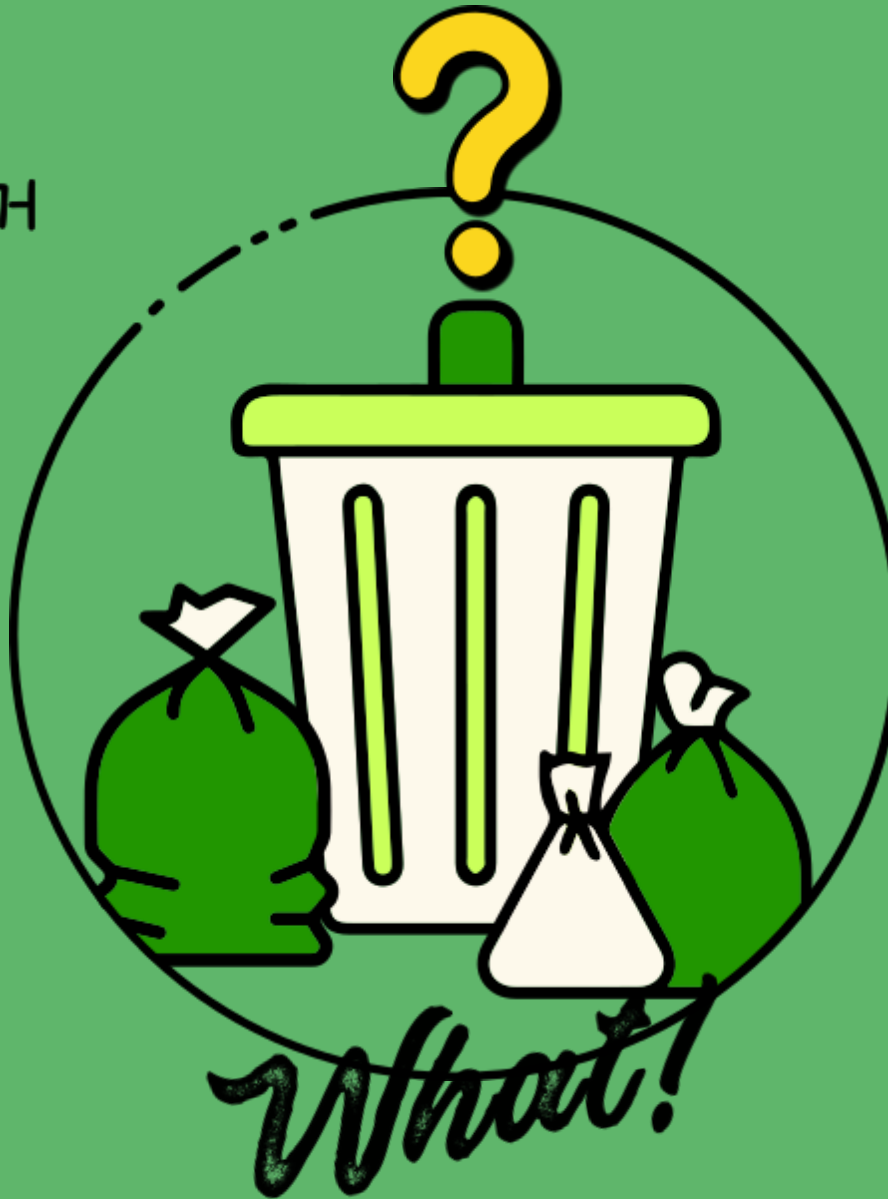
평소에 헛갈리던 분리배출! 한눈에 알아봅니다.

01 택배 상자에 붙은 테이프나 스티커는 제거

02 유리병, 페트병 뚜껑은 플라스틱으로 분리배출

03 일회용 컵에서 컵홀더와 빨대는 따로 분리배출

04 페트병 라벨에서 손으로 벗겨지는 것은 비닐로 분리배출



05 하얀색이 아닌 색이 들어간 스티로폼은 일반 쓰레기

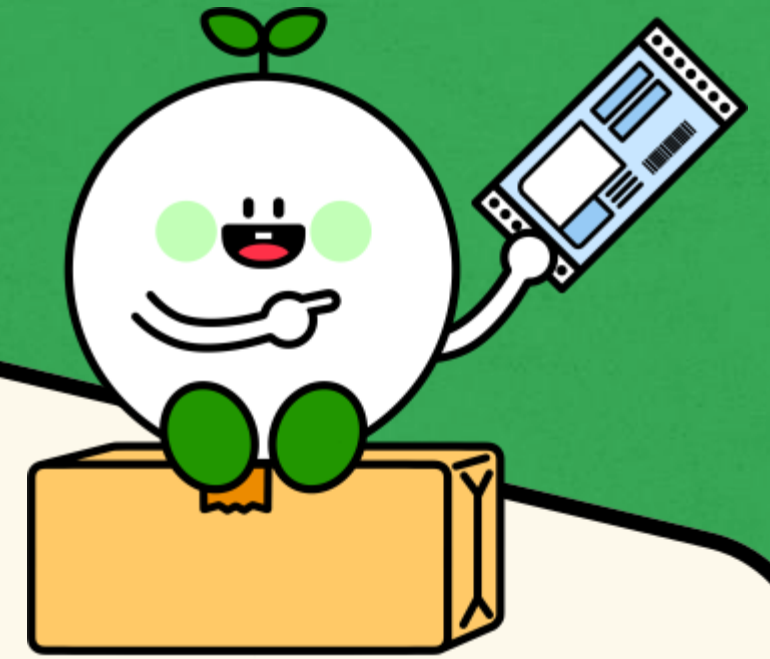
06 영수증이나 광고, 전단지 등의 코팅된 종이는 일반 쓰레기

07 칫솔모를 제거하지 않은 칫솔은 일반 쓰레기

08 생쌀, 계란 껍질, 뼈 조각, 양파나 마늘 껍질 등도 일반 쓰레기



• 우리 모두
다 같이 •



분리배출
실천해요!
Let's Recycle!

