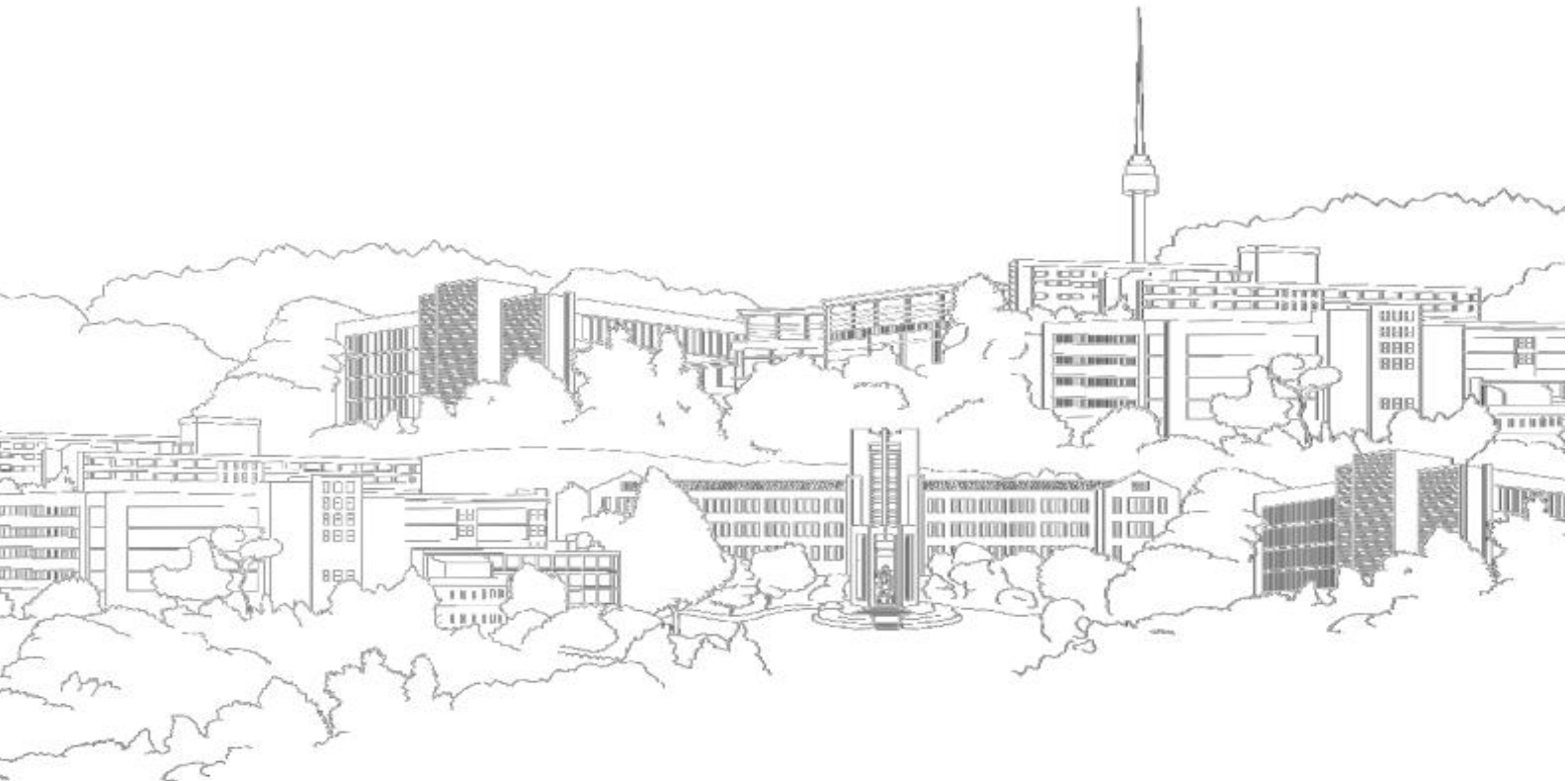


---

# 2026학년도 동국대학교 신입학모집 기본계획

---

2024.04.



- 본 기본계획은 관계 법령 및 교육부 지침, 우리대학 학칙 개정 등에 따라 추후 변경될 수 있습니다.
- 원서접수 전 우리대학 입학처 홈페이지([ipsi.dongguk.edu](http://ipsi.dongguk.edu))에서 「모집요강」을 반드시 확인하시기 바랍니다.



■ 주요 변경사항 .....	3
■ 신입학 전형 현황 .....	6
■ 주요 전형일정 .....	7
■ 모집단위 및 모집인원 .....	8
■ [수시모집] 전형별 세부사항 .....	13
학생부종합(Do Dream) .....	14
학생부종합(불교추천인재) .....	15
학생부종합(기회균형통합) .....	16
학생부종합(특수교육대상자) .....	18
학생부종합(특성화고등을졸업한재직자-면접형/서류형) .....	19
학생부교과(학교장추천인재) .....	21
논술 .....	22
실기/실적 .....	23
■ [정시모집] 전형별 세부사항 .....	27
수능(일반(정원내)(가군/나군/다군)) .....	28
수능(기회균형(정원외)(가군/나군/다군)) .....	29
학생부종합(특성화고등을졸업한재직자(정원내/정원외)(가군)) .....	32
■ 전형요소별 평가(반영) 방법 .....	34
[수시/정시] 서류종합평가 .....	35
[수시] 면접평가 .....	36
[수시/정시] 학교생활기록부(정량) .....	37
[정시] 대학수학능력시험 .....	39
[수시/정시] 학교폭력 조치사항 전형별 반영방법 .....	41
■ 지원자격 유의사항 .....	42
농어촌학생 재학·거주 인정 기준 .....	43
특성화고교졸업자 동일계열 기준학과 .....	44
특성화고등을졸업한재직자전형 재직기간 산정 기준 .....	45
■ 재외국민/외국인 특별전형(수시) .....	46

## Ⅰ 모집단위 광역화(무전공) 선발 계획

### ■ 모집단위 구분 및 모집시기별 전형

구분	전공 선택	수시모집	정시모집
바이오시스템대학 (단과대학 모집)	바이오시스템대학 4개 학과 중 선택 가능	[학생부교과] 학교장추천인재	[다군] 일반
열린전공학부(인문)	문과/이과/법과/사회과학/경찰사법/경영/ 공과/첨단융합대학 내		
열린전공학부(자연)	전체 학(부)과/전공 중 선택 가능		

### ■ 전형별 모집인원

구분	수시모집	정시모집	계
	학생부교과(학교장추천인재전형)	다군 수능(일반전형)	
바이오시스템대학 (단과대학 모집)	9명	25명	34명
열린전공학부(인문)	50명	69명	229명
열린전공학부(자연)	50명	60명	

### ■ 전형별 선발 계획

#### 1) [수시모집] 학생부교과(학교장추천인재전형)

※ 고교생활 기반 역량과 연계한 서류평가 진행

※ 학교생활 기반의 지속적인 진로탐색 기회를 통해 다음의 역량과 소양을 확보한 인재 선발

구분	평가 연계 필요 역량
바이오시스템대학 (단과대학 모집)	<u>과학적 역량 + 수학적 소양</u> 과학교과 중심의 탐구 역량 + 수학교과 중심의 소양
열린전공학부(인문)	<u>언어 역량 + 사회적 소양</u> 국어, 영어, 외국어교과 중심의 소통 역량 + 사회교과 중심의 소양
열린전공학부(자연)	<u>수학적 역량 + 과학적 소양</u> 수학교과 중심의 논리적사고 역량 + 과학교과 중심의 소양

#### 2) [정시모집] 다군 수능(일반전형)

※ 전형방법 : 수능 100% / 계열별 반영방법 적용

※ 바이오시스템대학, 열린전공학부(자연) 수학(미적분, 기하) 및 과학탐구 응시자 가산점 부여

## ② 첨단분야(시스템반도체학부) 정원 증원

구분		변경 전	변경 후	비고
첨단융합대학	시스템반도체학부	40명	54명	14명 증원

구분	수시모집	정시모집	재외국민특별전형
전형별 모집인원	[학생부종합] Do Dream 16명 불교추천인재 2명 기회균형통합 2명 [학생부교과] 학교장추천인재 6명 [논술] 논술 5명	[다군] 일반 23명 농어촌학생 2명 기초생활수급자및차상위계층 2명	중고교과정 국외이수자 1명

## ③ 수시모집 변경 세부사항

### ■ Do Dream / Do Dream(소프트웨어)전형 통합

2025학년도		2026학년도		비고
전형	모집인원	전형	모집인원	
Do Dream	524명(16.4%)	Do Dream	<u>600명(18.8%)</u>	12명 확대
Do Dream(소프트웨어)	64명(2.0%)			

### ■ 전형별 모집인원 변경

전형		2025학년도	2026학년도	비고
Do Dream (2025학년도 Do Dream(소프트웨어) 포함)		588명(18.4%)	<u>600명(18.8%)</u>	12명 확대
학교장추천인재		393명(12.2%)	<u>403명(12.6%)</u>	10명 확대
논술		302명(9.4%)	<u>287명(9.0%)</u>	15명 축소
특성화고등을졸업한재직자	면접형	67명(2.1%)	<u>64명(2.0%)</u>	3명 축소
	서류형	92명(2.9%)	<u>86명(2.7%)</u>	6명 축소

### ■ 1단계 선발배수 변경

구분	2025학년도	2026학년도	비고
특수교육대상자	5배수	<u>6배수</u>	1배수 확대
실기/실적(스포츠문화학과)	10배수	<u>8배수</u>	2배수 축소

### ■ 수시모집 특성화고등을졸업한재직자전형 전형방법 변경

구분	2025학년도	2026학년도	비고
면접형	1단계 : 학생부교과100% 2단계 : 면접30% + 1단계성적70%	1단계 : 서류종합100% 2단계 : 면접30% + 1단계성적70%	서류종합평가 확대
서류형	[일괄] 학생부교과70% + 서류종합30%	[일괄] 서류종합100%	

※ 정시모집 특성화고등을졸업한재직자(정원내/정원외)전형은 서류형과 동일

## ④ 정시모집 변경 세부사항

### ■ 모집단위 신설

구분	모집단위	계열	전형명	모집인원
가군	바이오환경과학과	자연	특성화고교졸업자	2명
	건축공학부	자연		2명
다군	시스템반도체학부	자연	기초생활수급자및차상위계층	2명
	바이오시스템대학(단과대학 모집)	자연	일반	25명
	열린전공학부(인문)	인문		69명
	열린전공학부(자연)	자연		60명

## ⑤ 학교폭력 조치사항 전형별 반영방법

### ■ 전형별 반영 방법

구분	전형명	방법	반영단계	비고
수시 모집	학생부종합 Do Dream/불교추천인재/기회균형통합/ 특수교육대상자/특성화고등을졸업한재직자(면접형)	정성	1단계	1단계합격 사정작업시 반영
			2단계	
	특성화고등을졸업한재직자(서류형)	정량	일괄	최초합격 사정작업시 반영
	학생부교과 학교장추천인재		일괄	
	논술		일괄	
	실기/실적 국어국문·문예창작학부/체육교육과/미술학부/ 한국음악과/연극학부-특기형		일괄	
정시 모집	연극학부-실기형	정량	2단계	
	수능 일반/농어촌학생/특성화고교졸업자/ 기초생활수급자및차상위계층		일괄	
	학생부종합 특성화고등을졸업한재직자(정원내/정원외)	정성	일괄	

### ■ 반영방법

#### 1) [수시/정시] 학생부종합 및 학생부교과전형 : 정성적 반영

가) 원서접수시 학교폭력 조치사항(징계 여부) 및 이와 관련한 소명 내용을 작성하여 제출

나) 서류종합평가 및 면접평가시 학교폭력 조치사항에 대한 정성평가

#### 2) [수시/정시] 논술, 실기/실적, 수능전형 : 정량적 반영

가) 반영방법 : 조치사항에 따라 최종환산점수(1,000점 만점)에서 차등 감점

나) 학교폭력 조치사항별 감점점수표

조치사항	1호	2호	3호	4호	5호	6호	7호	8호	9호
감점점수		0점		100점	200점	300점	400점	불합격(사정제외)	

모집 시기	전형 유형	전형명			정원내외	모집 인원	전형방법	수능 최저		
수시 모집	학생부 종합	Do Dream			정원내	600	■ 1단계 : 서류종합100% [전형별 선발배수 하단 참조] ■ 2단계 : 면접30%+1단계성적70% ■ [일괄] 서류종합100%	X		
		불교추천인재				108				
		기회 균형	기회균형통합			131				
			특수교육대상자		정원외	8				
			특성화고등을 졸업한재직자	면접형 서류형		64				
				86						
	학생부 교과	학교장추천인재				정원내	403	■ [일괄] 학생부교과70%+서류종합30%		
	논술	논술				정원내	287	■ [일괄] 논술70%+교과20%+출결10%	○	
	실기/ 실적	실기	국어국문·문예창작학부/ 체육교육과/미술학부/한국음악과		111		■ [일괄] 실기70%+교과20%+출결10%	X		
			연극학부		실기형		38		■ 1단계 : 기초실기100% [7배수] ■ 2단계 : 종합실기70%+교과20%+출결10%	
					특기형		2		■ [일괄] 실기40%+실적30%+교과20%+출결10%	
			스포츠문화학과		22		■ 1단계 : 실적100% [7배수] ■ 2단계 : 실기70%+교과20%+출결10%			
	중고교과정국외이수/전교육과정국외이수/북한이탈주민				정원외		54/0/0			
수시모집 계						1,914				
정시 모집	수능	일반			가군	정원내	450	■ [일괄] 수능100% ■ [가군] 체육교육과 : 수능60%+실기40% ■ [나군] 조소전공 : 수능60%+실기40%	X	
					나군		476			
					다군		207			
		기회 균형	농어촌학생			가군	정원외			38
						나군				45
						다군				6
			특성화고교졸업자			가군				10
						나군				6
						다군				14
			기초생활수급자및 차상위계층			가군				27
						나군				2
						다군				2
		학생부 종합	특성화고등을 졸업한재직자		가군	정원내	3			■ [일괄] 서류종합100%
	정원외					3				
정시모집 계						1,287				
계						3,201				

※ 수시모집 정원내 전형 미충원 인원은 정시모집 일반전형의 동일 모집단위로 선발함

※ 수시모집 특성화고등을 졸업한재직자전형(면접/서류형) 미충원 인원은 정시모집 특성화고등을 졸업한재직자전형(정원외)의 동일 모집단위로 선발함

※ 상기 모집인원은 2024학년도 미충원 이월인원을 반영한 2024.04. 기준이며, 모집요강 확정 시 변경될 수 있음

※ 학생부종합전형별 1단계 선발배수

- Do Dream : [모집단위별 상이] 2.5 / 3.5 / 4배수
- 불교추천인재 : 2배수(불교학부) / 3배수
- 기회균형통합 : 4배수
- 특수교육대상자 : 6배수
- 특성화고등을 졸업한재직자(면접형) : 2.5배수

모집시기	주요사항	일 정
수시모집	원서접수	2025.09.08.(월) ~ 12.(금) 중 3일 이상
	실기(국어국문·문예창작학부/체육교육과/미술학부/연극학부-실기형(기초, 종합),특기형/스포츠문화학과/한국음악과)전형 실기고사	2025.09. ~ 11.
	논술고사	2025.11.
	면접고사	2025.11. ~ 12.
	최초합격자 발표	2025.12.12.(금)까지
	최초합격자 등록	2025.12.15.(월) ~ 17.(수) [3일]
	미등록 충원 합격통보 마감	2025.12.23.(화) 18:00까지
	미등록 충원 등록 마감	2025.12.24.(수)
정시모집	원서접수	2025.12.29.(월) ~ 31.(수) 3일
	체육교육과/조소전공 실기고사	2026.01.
	최초합격자 발표	2026.02.02.(월)까지
	최초합격자 등록	2026.02.03.(화) ~ 05.(목) [3일]
	미등록 충원 합격통보 마감	2026.02.12.(목) 18:00까지
	미등록 충원 등록 마감	2026.02.13.(금)
재외국민 특별전형	원서접수	2025.07.07.(월) ~ 11.(금) 중 3일 이상
	최초합격자 발표	2025.08.
	최초합격자 등록	2025.12.15.(월) ~ 17.(수) [3일]
	미등록 충원 합격통보 마감	2025.12.23.(화) 18:00까지
	미등록 충원 등록 마감	2025.12.24.(수)

※ 상기 일정은 2026학년도 모집요강 확정 시 변경 가능

## Ⅰ 편제 및 입학정원

대학	모집 학부(과) 및 전공		계열	입학정원	대학	모집 학부(과) 및 전공		계열	입학정원	
불교	불교학부		인문	63	공과	전자전기공학부		자연	142	
	문화유산학과			15		정보통신공학과			76	
문과	국어국문· 문예창작학부	국어국문학/문예창작학/ 뉴미디어한국어문화		56		건설환경공학과			46	
				영어영문학부		영어문학/ 영어통번역학	77		화공생물공학과	
	일본학과						27		기계로봇에너지공학과	
	중어중문학과			36		건축공학부			건축공학/건축학	52
	철학과			16		산업시스템공학과				59
	사학과			27		에너지신소재공학과			36	
	이과	수학과		자연		29	첨단 융합		컴퓨터·SI학부	
화학		32	시스템반도체학부		54					
통계학과		36	사범		교육학과		인문	29		
물리학과		21			국어교육과			29		
법과	법학과			인문	역사교육과			30		
					99	지리교육과		29		
사회 과학	정치행정학부	정치외교학			36	수학교육과		자연	29	
		행정학			36	가정교육과			30	
		북한학	14		체육교육과		예체능	36		
		경제학과			75			15		
	국제통상학과		61		미술학부			불교미술	15	
	사회· 언론정보학부	사회학	20		한국화				15	
			미디어커뮤니케이션학		45	서양화			15	
	식품산업관리학과		23		조소				15	
	광고홍보학과		45		연극학부		연극/뮤지컬	50		
	사회복지학과		14		영화영상학과			30		
경찰사범	경찰행정학부	경찰학/산업보안/ 범죄과학/교정학	62		스포츠문화학과		22			
			한국음악과		20					
경영	경영학과		103		약학	약학과		자연	30	
	회계학과		75			융합보안학과			1	
	경영정보학과		59	미래 융합	사회복지상담학과		인문	1		
바이오 시스템	바이오시스템대학★		34		글로벌무역학과			1		
	바이오환경과학과		34		열린전공학부★		-	229		
	생명과학과		32	계				2,836		
	식품생명공학과		43	※ 상기 편제 및 입학정원은 2024.05.기준(정원내)이며, 우리대학의 편제 및 정원조정 등에 따라 모집요강 확정 시 변경될 수 있음.						
	의생명공학과		30	※ 「★」 2024.04.기준 신설된 광역화 모집단위						



## 2 [수시모집] 전형 및 모집단위별 모집인원

대학	모집단위	학생부종합						학생부교과	논술	실기/실적	재외국민	수시 모집 계
		Do Dream	불교 추천 인재	기화균형				학교장 추천 인재	논술	실기	중고교 과정국외 이수자	
				기화균형 통합	특수교육 대상자	특성화고졸재직자						
						면접형	서류형					
		정원내			정원외			정원내	정원내		정원외	
불교	불교학부		일반20 승려20	2				3				45
	문화유산학과	3	일반2 승려5					3			1	14
문과	국어국문·문예창작학부	8		2	-	-	-	5	6	23	2	46
	영어영문학부	16	3	4	-	-	-	8	9	-	2	42
	일본학과	7	-	2	-	-	-	3	5	-	1	18
	중어중문학과	7	2	3	-	-	-	5	5	-	2	24
	철학과	5	-	-	-	-	-	2	5	-	-	12
	사학과	7	-	2	-	-	-	4	4	-	1	18
이과	수학과	9	-	2	-	-	-	4	4	-	1	20
	화학부	9	-	3	-	-	-	4	4	-	1	21
	통계학과	9	2	3	-	-	-	4	4	-	1	23
	물리학과	9	-	-	-	-	-	4	-	-	-	13
법과	법학과	20	3	6	1	-	-	10	12	-	2	54
사회 과학	정치외교학전공	8	2	2	-	-	-	5	6	-	2	25
	행정학전공	6	2	2	-	-	-	5	6	-	2	23
	북한학전공	7	-	-	-	-	-	3	-	-	-	10
	경제학과	17	4	6	-	-	-	9	-	-	1	37
	국제통상학과	12	2	3	-	-	-	6	12	-	2	37
	사회학전공	8	-	-	-	-	-	4	-	-	-	12
	미디어커뮤니케이션학전공	10	2	3	-	-	-	6	5	-	2	28
	식품산업관리학과	8	-	2	-	-	-	3	-	-	-	13
	광고홍보학과	10	2	3	-	-	-	6	6	-	2	29
	사회복지학과	5	2	-	1	-	-	3	-	-	-	11
경찰 사범	경찰행정학부	9	2	3	-	-	-	6	인문15 자연 5	-	3	43
경영	경영학과	27	3	6	1	-	-	10	17	-	3	67
	회계학과	13	3	5	-	-	-	7	12	-	1	41
	경영정보학과	12	2	5	-	-	-	6	10	-	1	36
바이오 시스템	바이오시스템대학★							9				9
	바이오환경과학과	12	2	2	-	-	-	8	-	-	-	24
	생명과학과	10	-	3	-	-	-	7	4	-	-	24
	식품생명공학과	13	2	3	-	-	-	7	5	-	1	31
	의생명공학과	9	-	3	-	-	-	5	4	-	1	22

# 모집단위 및 모집인원

대학	모집단위	학생부종합						학생부교과	논술	실기/실적	재외국민	수시 모집 계
		Do Dream	불교 추천 인재	기회균형				학교장 추천 인재	논술	실기	중고교 과정국외 이수자	
				기회균형 통합	특수교육 대상자	특성학교졸재직자						
						면접형	서류형					
		정원내		정원외		정원내	정원내		정원외			
공과	전자전기공학부	29	4	6	1	.	.	14	23		3	80
	정보통신공학과	20	2	4	1	.	.	7	12		1	47
	건설환경공학과	12	2	3		.	.	8	7			32
	화공생물공학과	14	2	4		.	.	9	7		2	38
	기계로봇에너지공학과	26	2	4		.	.	13	12		2	59
	건축공학부	16	2	3		.	.	8	5			34
	산업시스템공학과	12	2	4		.	.	8	6		1	33
	에너지신소재공학과	9	.	2	.	.	.	5	6		1	23
첨단 융합	컴퓨터·시학부	64	3	5	1			9	인문 4 자연 20		4	110
	시스템반도체학부	16	2	2				6	5		1	32
사범	교육학과	6		2	1			4	5			18
	국어교육과	8		2	1			6			1	18
	역사교육과	9		2				7				18
	지리교육과	8		2				7				17
	수학교육과	6		2				4	5		1	18
	가정교육과	8		2				7				17
	체육교육과									23		23
예술	불교미술전공									15		15
	한국화전공									15		15
	서양화전공									15		15
	조소전공											-
	연극학부	10								실기 38 특기 2		50
	영화영상학과	11		2				3			2	18
	스포츠문화학과									22		22
	한국음악과									20		20
약학	약학과	11						4	5			20
미래 융합	융합보안학과					19	22					41
	사회복지상담학과					19	22					41
	글로벌무역학과					26	42					68
열린전공학부★								인문 50 자연 50				100
계		600	108	131	8	64	86	403	287	173	54	1,914

- ※ 1) 상기 모집단위 및 모집인원은 우리대학 학칙개정, 편제 및 정원조정 등에 따라 모집요강 확정 시 변경 가능  
 2) 수시모집 정원내 전형 미충원 인원은 정시모집 일반전형의 동일 모집단위로 선발  
 3) 수시모집 특성학교등을졸업한재직자전형(면접/서류형) 미충원 인원은 정시모집 특성학교등을졸업한재직자전형(정원외)의 동일 모집단위로 선발함  
 4) 「★」 2024.04. 기준 신설된 광역화 모집단위

## ③ [정시모집] 전형 및 모집단위별 모집인원

대학	모집단위	수능												학생부종합		정시 모집 계	
		일반			기회균형									특성화고등을 졸업한재직자			
					농어촌학생			특성화고교 졸업자		기초생활수급자/차상위							
		가군	나군	다군	가군	나군	다군	가군	나군	가군	나군	다군	가군				
		정원내			정원외									정원내 정원외			
불교	불교학부		19													19	
	문화유산학과	2								2						4	
문과	국어국문·문예창작학부		12		.	2	.				2					16	
	영어영문학부		37		.	2	.				2					41	
	일본학과		10		.	2	.									12	
	중어중문학과	14			2	.	.									16	
	철학과		4		.	.	.				2					6	
	사학과		10		.	2										12	
	수학과		10		.	2	.									12	
이과	화학과	12			3	.	.									15	
	통계학과		14		.	2	.									16	
	물리학과			8	.	.	2									10	
	법학과		48		.	4					2					54	
사회 과학	정치외교학전공		13		.	2	.				2					17	
	행정학전공	15			2	.	.									17	
	북한학전공	4			.		.			2						6	
	경제학과	39			2	.	.									41	
	국제통상학과	26			2	.	.	2								30	
	사회학전공		8		.	2	.									10	
	미디어커뮤니케이션학전공	19			2	.	.			2						23	
	식품산업관리학과	10			2	.	.									12	
	광고홍보학과		18		.	2	.				2					22	
	사회복지학과	4			.	.	.			2						6	
	경찰사범	경찰행정학부			22			2								24	
경영	경영학과		40		.	4	.		2		2					48	
	회계학과		35		.	2	.				2					39	
	경영정보학과	24			2	.	.	2								28	
바이오 시스템	바이오시스템대학★			25												25	
	바이오환경과학과	10			2	.	.	2		2						16	
	생명과학과	8			2	.	.									10	
	식품생명공학과		14		.	2	.									16	
	의생명공학과		9		.	2	.				2					13	

대학	모집단위	수능											학생부종합		정시 모집 계	
		일반			기화균형									특성화고등을 졸업한재직자 가군		
					농어촌학생			특성화고교 졸업자		기초생활수급자/차상위						
		가군	나군	다군	가군	나군	다군	가군	나군	가군	나군	다군	정원내	정원외		
공과	전자전기공학부	66			5	.	.	2		2					75	
	정보통신공학과		31		.	2	.				2				35	
	건설환경공학과		14		.	2	.		2		2				20	
	화공생물공학과		24		.	2	.				2				28	
	기계로봇에너지공학과	37			4	.	.			2					43	
	건축공학부	18			2	.	.	2							22	
	산업시스템공학과	27			2	.	.								29	
	에너지신소재공학과	14			2	.	.								16	
첨단 융합	컴퓨터·AI학부		인문 7 자연74		.	5	.		2						88	
	시스템반도체학부			23			2					2			27	
사범	교육학과	12													12	
	국어교육과	13													13	
	역사교육과	12													12	
	지리교육과	12													12	
	수학교육과	12													12	
	가정교육과	13													13	
	체육교육과	13													13	
예술	불교미술전공														-	
	한국화전공														-	
	서양화전공														-	
	조소전공		15												15	
	연극학부														-	
	영화영상학과	14			2										16	
	스포츠문화학과														-	
	한국음악과														-	
약학	약학과		10			2					3				15	
미래 융합	융합보안학과												1	1	2	
	사회복지상담학과												1	1	2	
	글로벌무역학과												1	1	2	
열린전공학부★				인문69 자연60											129	
계		450	476	207	38	45	6	10	6	14	27	2	3	3	1,287	

- ※ 1) 상기 모집단위 및 모집인원은 우리대학 학칙개정, 편제 및 정원조정 등에 따라 모집요강 확정 시 변경 가능  
 2) 수시모집 정원내 전형 미충원 인원은 정시모집 일반전형의 동일 모집단위로 선발  
 3) 수시모집 특성화고등을졸업한재직자전형(면접/서류형) 미충원 인원은 정시모집 특성화고등을졸업한재직자전형(정원외)의 동일 모집단위로 선발함  
 4) 「★」 2024.04. 기준 신설된 광역화 모집단위로 선발함

## ■ 수시모집 전형별 세부사항 ■

---

**[학생부종합]** Do Dream

불교추천인재

기회균형통합

특수교육대상자

특성화고등을졸업한재직자(면접형, 서류형)

---

**[학생부교과]** 학교장추천인재

---

**[논술]** 논술

---

**[실기/실적]** 국어국문·문예창작학부

체육교육과

미술학부(불교미술, 한국화, 서양화)

연극학부(실기형, 특기형)

스포츠문화학과

한국음악과

---

## 학생부종합 Do Dream

① 모집인원 : 600명 (모집단위별 모집인원 : 9~10쪽 참조)

### ② 지원자격

- 국내·외 고교 졸업(예정)자 또는 법령에 의하여 이와 동등 이상의 학력이 있다고 인정되는 자 (외국 검정고시 합격자 제외)

### ③ 전형방법

구분	선발배수	전형요소 및 비율 (1,000점 만점 기준 기본점수)		
		서류종합 100% (600점)		
1단계	하단 참조			수능최저학력기준 미적용
2단계	-	면접 30% (180점)	1단계 성적 70% (420점)	

1) 1단계 선발배수

- 2.5배수 모집단위 : 컴퓨터·AI학부
- 3.5배수 모집단위 : 기계로봇에너지공학과, 경영학과, 법학과, 전자전기공학부, 정보통신공학과
- 4배수 모집단위 : 2.5/3.5배수 선발 모집단위를 제외한 전 모집단위

2) 서류 및 면접 평가방법 : 35~36쪽 참조

3) 학교폭력 조치사항 반영 방법 : 41쪽 참조(서류종합평가 및 면접평가시 정성적 반영)

### ④ 제출서류 : 학교생활기록부 등

## 학생부종합 불교추천인재

① 모집인원 : 108명 (모집단위별 모집인원 : 9~10쪽 참조)

### ② 지원자격

구분		지원자격
일반	불교학부/문화유산학과	<ul style="list-style-type: none"> <li>▶ 국내·외 고교 졸업(예정)자 또는 법령에 의하여 이와 동등 이상의 학력이 있다고 인정되는 자(외국 검정고시 합격자 제외)로서</li> <li>▶ 대한불교 조계종 산하 사찰(포교당 포함) 주지스님 혹은 소속(졸업) 종립고등학교장의 추천을 받은 대한불교조계종 신도인 자</li> <li>※ 기관별 추천 인원 <ul style="list-style-type: none"> <li>- 교구본사 및 직영사찰 : 15명 이하</li> <li>- 말사 : 5명 이하</li> <li>- 종립고등학교 : 15명 이하</li> </ul> </li> </ul>
	승려	<ul style="list-style-type: none"> <li>▶ 국내·외 고교 졸업(예정)자 또는 법령에 의하여 이와 동등 이상의 학력이 있다고 인정되는 자(외국 검정고시 합격자 제외)로서</li> <li>▶ 다음 중 하나에 해당하는 자 <ul style="list-style-type: none"> <li>(1) 원서접수 마감일 기준 대한불교조계종 재적 승려</li> <li>(2) 2025년 9월 대한불교조계종 승적취득 예정자</li> <li>(3) 우리대학 입학 후 대한불교조계종 승려가 되고자 하는 자</li> </ul> </li> </ul>

### ③ 전형방법

구분	선발배수	전형요소 및 비율 (1,000점 만점 기준 기본점수)		
		서류종합 100% (600점)	1단계 성적 70% (420점)	수능최저학력기준 미적용
1단계	2/3배수			
2단계	-	면접 30% (180점)	1단계 성적 70% (420점)	

1) 1단계 선발배수

- 2배수 모집단위 : 불교학부(일반), 불교학부(승려)
- 3배수 모집단위 : 2배수 선발 모집단위를 제외한 전 모집단위

2) 서류 및 면접 평가방법 : 35~36쪽 참조

3) 학교폭력 조치사항 반영 방법 : 41쪽 참조(서류종합평가 및 면접평가시 정성적 반영)

④ 제출서류 : 학교생활기록부, 지원자격 증빙서류 등

## 학생부종합 기회균형통합

① 모집인원 : 131명 (모집단위별 모집인원 : 9~10쪽 참조)

### ② 지원자격

구분	지원자격				
국가보훈 대상자	<ul style="list-style-type: none"> <li>▶ 국내·외 고교 졸업(예정)자 또는 법령에 의하여 이와 동등 이상의 학력이 있다고 인정되는 자 (외국 검정고시 합격자 제외)로서</li> <li>▶ 「국가보훈 기본법」 제3조 제2호의 '국가보훈대상자'로서 국가보훈 관계 법령에 따른 교육지원 대상자(보훈(지)청장이 발행하는 '대학입학 특별전형 대상자 증명서' 발급 대상자)</li> </ul>				
농어촌학생	<ul style="list-style-type: none"> <li>▶ 농어촌 지역 또는 「도서·벽지 교육진흥법 시행규칙」 제2조에 따른 도서·벽지의 고등학교 졸업(예정)자로서               <ul style="list-style-type: none"> <li>※ 다만, 특수목적고(과학고, 외국어고, 국제고, 예술고, 체육고, 마이스터고) 졸업(예정)자, 외국고 및 검정고시출신자(비인가 대안학교 포함), 학력인정 평생교육시설 출신자 지원 불가</li> </ul> </li> <li>▶ 아래 유형 중 하나에 해당하는 자               <table border="1"> <tr> <td>[유형1]</td><td>〈농어촌지역〉 중·고등학교에서 중학교 입학일부터 고등학교 졸업(예정)일까지 전 교육과정을 연속으로 이수(예정)하고, 6년 동안 부·모·학생 모두가 〈농어촌지역〉에 거주한 자</td></tr> <tr> <td>[유형2]</td><td>〈농어촌지역〉 초·중·고등학교에서 초등학교 입학일부터 고등학교 졸업(예정)일까지 전 교육과정을 연속으로 이수(예정)하고, 12년 동안 학생이 〈농어촌지역〉에 거주한 자</td></tr> </table> </li> </ul> <p>※ 농어촌지역이란 ①「지방자치법」 제3조에 의한 읍·면 지역 또는 ②「도서·벽지교육진흥법」 제2조의 학교가 소재하는 '동' 지역을 의미함</p>	[유형1]	〈농어촌지역〉 중·고등학교에서 중학교 입학일부터 고등학교 졸업(예정)일까지 전 교육과정을 연속으로 이수(예정)하고, 6년 동안 부·모·학생 모두가 〈농어촌지역〉에 거주한 자	[유형2]	〈농어촌지역〉 초·중·고등학교에서 초등학교 입학일부터 고등학교 졸업(예정)일까지 전 교육과정을 연속으로 이수(예정)하고, 12년 동안 학생이 〈농어촌지역〉에 거주한 자
[유형1]	〈농어촌지역〉 중·고등학교에서 중학교 입학일부터 고등학교 졸업(예정)일까지 전 교육과정을 연속으로 이수(예정)하고, 6년 동안 부·모·학생 모두가 〈농어촌지역〉에 거주한 자				
[유형2]	〈농어촌지역〉 초·중·고등학교에서 초등학교 입학일부터 고등학교 졸업(예정)일까지 전 교육과정을 연속으로 이수(예정)하고, 12년 동안 학생이 〈농어촌지역〉에 거주한 자				
특성화고교 졸업자	<ul style="list-style-type: none"> <li>▶ 「초·중등교육법시행령」 제91조 제1항에 따른 특성화고등학교* 졸업(예정)자로서               <ul style="list-style-type: none"> <li>※ 특성화고와 같은 교육과정을 운영하는 학과가 있는 일반고(종합고)를 포함하며, 마이스터고, 종합고 “보통과”, 대안학교, 학력인정 평생교육시설 졸업(예정)자는 지원 불가</li> </ul> </li> <li>▶ 고교에서 이수한 학과와 우리대학 지원 모집단위가 동일계열인 자 〈동일계열 기준학과 44쪽 참조〉               <ul style="list-style-type: none"> <li>※ 다만, 동일계열 여부를 판단하기 어려운 경우, 특성화고에서 지원 모집단위와 관련된 전문교과를 30단위 이상 이수하였음을 증빙하는 〈동일계열확인서〉를 제출하여야 함</li> </ul> </li> </ul>				
기초생활 수급자 및 차상위계층	<ul style="list-style-type: none"> <li>▶ 국내·외 고교 졸업(예정)자 또는 법령에 의하여 이와 동등 이상의 학력이 있다고 인정되는 자 (외국 검정고시 합격자 제외)로서</li> <li>▶ 원서접수 마감일 기준 아래 중 하나에 해당하는 자               <ol style="list-style-type: none"> <li>(1) 「국민기초생활보장법」 제2조 제1호에 따른 수급권자 및 제2호에 따른 수급자</li> <li>(2) 「국민기초생활보장법」 제2조 제10호에 따른 차상위계층</li> <li>(3) 「한부모가족지원법」 제5조 및 제5조의2에 따른 지원 대상자</li> </ol> </li> </ul>				



구분	지원자격	
서해5도학생	<ul style="list-style-type: none"> <li>▶ 「서해5도 지원 특별법」 제15조 및 「서해5도 지원 특별법 시행령」 제11조에 따라 서해5도에 설립된 고등학교 졸업(예정)자로서</li> <li>▶ 다음의 유형 중 하나에 해당하는 자</li> </ul>	
	[유형1]	〈서해5도〉에 친권자(후견인)와 함께 거주하면서 〈서해 5도〉에 설립된 중·고등학교에서 모든 교육과정을 이수(예정)한 자
	[유형2]	〈서해5도〉에 거주하면서 〈서해5도〉에 설립된 초·중·고등학교의 모든 교육과정을 이수(예정)한 자
자립지원 대상자	<ul style="list-style-type: none"> <li>▶ 국내·외 고교 졸업(예정)자 또는 법령에 의하여 이와 동등 이상의 학력이 있다고 인정되는 자 (외국 검정고시 합격자 제외)로서</li> <li>▶ 원서접수 마감일 기준, 다음의 아동복지법 시행령 제38조제2항에 해당하는 자               <ul style="list-style-type: none"> <li>(1) 가정위탁보호 중인 자</li> <li>(2) 아동복지시설에서 보호 중인 자</li> <li>(3) 아동복지법 제16조에 따라 보호조치가 종료되거나 해당 시설에서 퇴소한지 5년이 지나지 않은 자</li> </ul> </li> </ul>	

### ③ 전형방법

구분	선발배수	전형요소 및 비율 (1,000점 만점 기준 기본점수)	
1단계	4배수	서류종합 100% (600점)	
2단계	-	면접 30% (180점)	1단계 성적 70% (420점)
수능최저학력기준 미적용			

- 1) 서류 및 면접 평가방법 : 35~36쪽 참조
- 2) 학교폭력 조치사항 반영 방법 : 41쪽 참조(서류종합평가 및 면접평가시 정성적 반영)

### ④ 제출서류 : 학교생활기록부, 지원자격 증빙서류 등

### ⑤ 기타

- 1) 농어촌학생 재학·거주 인정 기준 : 43쪽 참조
- 2) 특성화고교졸업자 동일계열 기준학과 : 44쪽 참조

## 학생부종합 특수교육대상자

### ① 모집인원 : 8명

모집단위	법학과	사회복지학과	경영학과	전자전기공학부
모집인원	1명	1명	1명	1명
모집단위	정보통신공학과	컴퓨터·AI학부	교육학과	국어교육과
모집인원	1명	1명	1명	1명

### ② 지원자격

- 국내·외 고교 졸업(예정)자 또는 법령에 의하여 이와 동등 이상의 학력이 있다고 인정되는 자 (외국 검정고시 합격자 제외)로서
- 원서 접수 마감일 기준 아래 중 하나에 해당하는 자
  - (1) 「장애인복지법」 제32조에 의해 장애인으로 등록되어 있는 자
  - (2) 「국가유공자 등 예우 및 지원에 관한 법률」 제4조 등에 의한 상이 등급자(국가보훈처에 등록)
  - (3) 「장애인 등에 대한 특수교육법」 제15조 제1항에 따라 시도 교육감이 선정한 자

### ③ 전형방법

구분	선발배수	전형요소 및 비율 (1,000점 만점 기준 기본점수)	
1단계	6배수	서류종합 100% (600점)	
2단계	-	면접 30% (180점)	1단계 성적 70% (420점)
수능최저학력기준 미적용			

- 1) 서류 및 면접 평가방법 : 35~36쪽 참조
- 2) 학교폭력 조치사항 반영 방법 : 41쪽 참조(서류종합평가 및 면접평가지 정성적 반영)

### ④ 제출서류 : 학교생활기록부, 지원자격 증빙서류 등

## 학생부종합 특성화고등을졸업한재직자(면접형)

### ① 모집인원 : 64명

모집단위	융합보안학과	사회복지상담학과	글로벌무역학과
모집인원	19명	19명	26명

### ② 지원자격

- 다음 중 하나에 해당하는 자로서 산업체 근무경력이 통산 3년 이상인 재직자로서
- (1) 「초·중등교육법시행령」 제76조의3제1호에 따른 일반고등학교에서 재학하는 동안 시도 교육감이 「직업교육훈련 촉진법」에 따른 직업교육훈련기관 중 직업교육훈련 위탁기관으로 선정한 기관에서 1년 이상의 직업교육훈련과정을 이수하고 해당 일반고등학교를 졸업한 자
  - (2) 「초·중등교육법시행령」 제90조제1항제10호에 따른 산업수요 맞춤형 고등학교를 졸업한 자
  - (3) 특성화고등학교 등을 졸업한 자  
※ 다만, 종합고 “보통과” 졸업자는 지원 불가
  - (4) 「평생교육법」 제31조제2항에 따른 학력인정 평생교육시설 중 특성화고등학교 등에서 제공하는 것과 같은 교육과정을 운영하는 평생교육시설에서 해당 교육과정을 이수한 자

### ③ 전형방법

구분	선발배수	전형요소 및 비율 (1,000점 만점 기준 기본점수)	
1단계	2.5배수	서류종합평가 100% (600점)	
2단계	-	면접 30% (180점)	1단계 성적 70% (420점)

- 1) 서류 및 면접 평가방법 : 35~36쪽 참조
- 2) 학교폭력 조치사항 반영 방법 : 41쪽 참조(서류종합평가 및 면접평가시 정성적 반영)

### ④ 제출서류 : 학교생활기록부, 지원자격 증빙서류 등

### ⑤ 기타

- 산업체 범위 및 재직기간 산정 기준 : 45쪽 참조

## 학생부종합 특성화고등을졸업한재직자(서류형)

### ① 모집인원 : 86명

모집단위	융합보안학과	사회복지상담학과	글로벌무역학과
모집인원	22명	22명	42명

### ② 지원자격

- 다음 중 하나에 해당하는 자로서 산업체 근무경력이 통산 3년 이상인 재직자
  - (1) 「초·중등교육법시행령」 제76조의3제1호에 따른 일반고등학교에서 재학하는 동안 시도 교육감이 「직업교육훈련 촉진법」에 따른 직업교육훈련기관 중 직업교육훈련 위탁기관으로 선정한 기관에서 1년 이상의 직업교육훈련과정을 이수하고 해당 일반고등학교를 졸업한 자
  - (2) 「초·중등교육법시행령」 제90조제1항제10호에 따른 산업수요 맞춤형 고등학교를 졸업한 자
  - (3) 특성화고등학교 등을 졸업한 자
    - ※ 다만, 종합고 “보통과” 졸업자는 지원 불가
  - (4) 「평생교육법」 제31조제2항에 따른 학력인정 평생교육시설 중 특성화고등학교 등에서 제공하는 것과 같은 교육과정을 운영하는 평생교육시설에서 해당 교육과정을 이수한 자

### ③ 전형방법

구분	선발배수	전형요소 및 비율 (1,000점 만점 기준 기본점수)	
일괄	-	서류종합 100% (600점)	수능최저학력기준 미적용

- 1) 서류평가방법 : 35쪽 참조
- 2) 학교폭력 조치사항 반영 방법 : 41쪽 참조(서류종합평가시 정성적 반영)

### ④ 제출서류 : 학교생활기록부, 지원자격 증빙서류 등

### ⑤ 기타

- 산업체 범위 및 재직기간 산정 기준 : 45쪽 참조

## 학생부교과 학교장추천인재

① 모집인원 : 403명 (모집단위별 모집인원 : 9~10쪽 참조)

### ② 지원자격

- 국내 고교 졸업(예정)자로서 소속(졸업) 고등학교장의 추천을 받은 자(고교별 8명 이내)로서
- 원서접수 마감일 기준 3학기 이상의 교육과정을 이수하고 우리대학 학생부 반영 교과목 석차 등급이 10과목 이상 기재되어 있는 자
  - ※ 학력인정 평생교육시설, 각종학교, 방송통신고, 고등기술학교 등 법령에 의한 학력인정 학교, 교육부 인가 재외한국학교 또는 유사한 교육기관 등의 졸업(예정)자는 지원 불가

### ③ 전형방법

구분	선발배수	전형요소 및 비율 (1,000점 만점 기준 기본점수)			
		명목반영비율	학생부교과 70% (0점)	교과관련 영역 서류종합 30% (180점)	수능최저학력기준 미적용
일괄	-	실질반영비율	학생부교과 85.4%	교과관련 영역 서류종합 14.6%	

- 1) 학생부교과 반영방법 : 37~38쪽 참조
- 2) 서류평가방법 : 35쪽 참조
- 3) 학교폭력 조치사항 반영 방법 : 41쪽 참조(서류종합평가시 정성적 반영)

④ 제출서류 : 학교생활기록부, (고교 제출)학교장 추천 명단

## 논술위주 논술

① 모집인원 : 287명 (모집단위별 모집인원 : 9~10쪽 참조)

### ② 지원자격

- 국내·외 고교 졸업(예정)자 또는 법령에 의하여 이와 동등 이상의 학력이 있다고 인정되는 자 (외국 검정고시 합격자 제외)로서
- 우리대학이 요구하는 해당연도 대학수학능력시험 최저학력기준을 갖춘 자

### ③ 전형방법

구분	선발배수	전형요소 및 비율 (1,000점 만점 기준 기본점수)		
		학생부 30%	논술 70%	수능최저학력기준 적용
일괄	-	교과 20% (100점)	출결 10% (50점)	

- 1) 학생부교과 및 출결 반영방법 : 37~38쪽 참조
- 2) 학교폭력 조치사항 반영 방법 : 41쪽 참조(조치사항에 따른 정량적 감점)

### ④ 수능최저학력기준

구분		수능최저학력기준	
		반영영역 및 적용기준(이내)	비고
인문계열		국어/수학/영어/탐구 2개 영역 등급 합 5 [한국사 4등급]	
자연계열			수학 또는 과학탐구 1개 이상 포함
컴퓨터·SI학부	인문		수학 포함
	자연		수학 또는 과학탐구 1개 이상 포함
경찰행정학부		국어/수학/영어/탐구 2개 영역 등급 합 4 [한국사 4등급]	인문/자연 공통
약학과		국어/수학/영어/탐구 3개 영역 등급 합 4 [한국사 4등급]	수학 또는 과학탐구 1개 이상 포함

- 1) 전(全) 영역 선택과목 지정 없음
- 2) 탐구영역은 2과목 중 상위 1과목만 반영하며, 제2외국어/한문 대체 없음

## 5) 논술고사

### 1) 출제 방식

구분	인문계열	자연계열
형태	고교교육 과정을 바탕으로 한 제시문 기반의 종합적 사고능력(이해력, 사고력, 문제해결능력 등), 표현능력 등을 평가하는 통합교과형 논술	고교교육 과정의 수학적 개념에 대한 이해도 및 적용 능력 등을 평가하는 풀이과정 중심의 수리논술
출제 범위	[2015 개정 교육과정] 국어교과, 사회(역사/도덕포함)교과, 한국사	[2015 개정 교육과정] 수학교과 - 공통과목, 일반선택과목, 기하-
문항 수	3개 (영어지문 없음)	3개 (소문항 출제 가능)
문항 구성 및 답안 분량	① 문항 2개 : 400자 이내 ② 문항 1개 : 700자 이내	① 문항 2개 : 15줄 이내 ② 문항 1개 : 27줄 이내
고사 시간	100분	90분
대상 모집단위	인문계열 모집단위/ 경찰행정학부(인문)/ 컴퓨터·AI학부(인문)	자연계열 모집단위/ 경찰행정학부(자연)/ 컴퓨터·AI학부(자연)

### 2) 평가 및 채점 기준

- 제시문과 문제에 대한 이해력, 문제에서 요구하는 답안 작성 능력(문제해결력), 논리력, 분석력 등의 종합적 사고 능력, 표현의 정확성(표현력) 등을 종합적으로 평가
- 각 문항별 채점 기준에 따라 7점 척도로 평가
- 3개 문항 배점의 합은 100점이 만점이며, 문항별 평가점수를 합산하여 반영 총점으로 환산

### 3) 유의사항

구분	세부사항
응시 관련	<ul style="list-style-type: none"> <li>▶ 경찰행정학부(자연) 지원자는 자연계열 논술고사 응시</li> <li>▶ 컴퓨터·AI학부(인문) 지원자는 인문계열 논술고사 응시</li> </ul>
작성 관련	<ul style="list-style-type: none"> <li>▶ 답안 작성은 제공된 답안지 1장에 흑색 볼펜만 사용 가능(연필, 샤프 사용불가)</li> <li>▶ 수정 시 수정테이프 또는 원고지 교정법 활용</li> <li>▶ 답안지(여백 포함)에 성명, 수험번호 등 개인 신상을 암시하는 내용 표시 금지</li> <li>▶ 문항별 지정된 답안 분량을 준수하여 작성</li> </ul>

## 실기/실적위주 실기

### Ⅰ 모집인원 : 173명

모집단위	국어국문· 문예창작학부	체육교육과	미술학부			연극학부		스포츠 문화학과	한국음악과
			불교미술	한국화	서양화	실기형	특기형		
모집인원	23명	23명	15명	15명	15명	38명	2명	22명 <sup>1)</sup>	20명 <sup>2)</sup>

#### 1) 스포츠문화학과

구분	내 용
모집종목	야구, 축구, 농구
세부사항	▶ 종목 및 포지션별 모집인원, 실기 평가항목은 모집요강 발표 시 최종 확정 안내

#### 2) 한국음악과

구분	내 용
모집분야	기악, 성악, 한국실용음악(작곡/지휘)
세부사항	<ul style="list-style-type: none"> <li>▶ 분야 및 악기별 모집인원, 실기 세부종목 및 평가항목은 모집요강 발표 시 최종 확정 안내</li> <li>▶ 기악(관악/현악/타악) : 대금/피리/해금/가야금/아쟁/거문고/타악</li> <li>▶ 성악 : 판소리/경·서도민요/정가/가야금병창/범패·화청</li> <li>▶ 한국실용음악 : 작곡/지휘</li> </ul>

### Ⅱ 지원자격

구분	지원자격
국어국문· 문예창작학부	▶ 국내·외 고교 졸업(예정)자 또는 법령에 의하여 이와 동등 이상의 학력이 있다고 인정되는 자 (외국 검정고시 합격자 제외)
체육교육과	
미술학부	
연극학부-실기형	<ul style="list-style-type: none"> <li>▶ 국내·외 고교 졸업(예정)자 또는 법령에 의하여 이와 동등 이상의 학력이 있다고 인정되는 자 (외국 검정고시 합격자 제외)로서</li> <li>▶ 다음 어느 하나 이상의 실적이 있는 자 <ul style="list-style-type: none"> <li>- 연극·뮤지컬, 영화, 방송(TV) 관련 분야 주·조연급 경력자(CF포함)</li> <li>- 공식음반을 발표하고 방송(TV) 가요 프로그램 출연 경력이 있는 자</li> <li>- 기타 연극·뮤지컬, 영화, 방송(TV)관련 분야에서 활동 중인 자로서 우리대학 실적심사 위원회에서 인정할 만한 경력이 있는 자</li> </ul> </li> </ul>
연극학부-특기형	



구분	지원자격						
스포츠문화학과	공통	<p>▶ 국내 고등학교 졸업 예정자로서</p> <p>※ 다만, 「학교폭력예방 및 대책에 관한 법률」에 따른 조치사항(제4호~제9호)이 학교생활기록부에 기재되어 있는 자는 지원 불가</p> <p>▶ 원서접수 마감일 기준 대한체육회 가맹 중앙경기단체의 고등부 선수로 등록되어 있으며,</p> <p>※ 야구: 대한야구소프트볼협회 / 축구: 대한축구협회 / 농구: 대한민국농구협회</p> <p>▶ 다음 종목별 어느 하나 이상의 실적이 있는 자</p> <p>※ 다만, 입학 후 즉시 우리대학 선수등록에 결격사유가 있는 자는 지원 불가</p>					
	야구	<p>① 2024년 1월부터 원서접수 마감일까지 전·현직 국가대표 또는 청소년대표</p> <p>② 2024년 1월부터 원서접수 마감일까지 우리대학이 정한 대회 실적 및 개인 실적기준을 모두 충족한 자</p> <p>- 대회 실적기준 : 우리대학이 인정하는 전국규모대회에서 16강 이내 입상한 경력이 1회 이상인 단체(학교)의 선수</p> <p>※ 다만, 단일대회 기준 타자는 4타석 이상, 투수는 2이닝 이상 출전한 대회만 인정</p> <p>- 개인 실적기준 : 우리대학에서 인정하는 전국규모대회 및 주말리그에서 투수는 통산 15이닝 이상 출전 및 방어율 5.0 이하, 야수(타자)는 50타석 이상 출전 및 타율 0.200 이상인 자</p> <table><tr><th colspan="2">인정대회</th></tr><tr><td><ul style="list-style-type: none"><li>대통령배 전국고교야구대회</li><li>봉황대기 전국고교야구대회</li><li>청룡기 전국고교야구선수권대회</li><li>황금사자기 전국고교야구대회</li></ul></td><td><ul style="list-style-type: none"><li>전국체육대회</li><li>신세계 이마트배 전국고교야구대회</li><li>주말리그</li></ul></td></tr></table>		인정대회		<ul style="list-style-type: none"><li>대통령배 전국고교야구대회</li><li>봉황대기 전국고교야구대회</li><li>청룡기 전국고교야구선수권대회</li><li>황금사자기 전국고교야구대회</li></ul>	<ul style="list-style-type: none"><li>전국체육대회</li><li>신세계 이마트배 전국고교야구대회</li><li>주말리그</li></ul>
	인정대회						
	<ul style="list-style-type: none"><li>대통령배 전국고교야구대회</li><li>봉황대기 전국고교야구대회</li><li>청룡기 전국고교야구선수권대회</li><li>황금사자기 전국고교야구대회</li></ul>	<ul style="list-style-type: none"><li>전국체육대회</li><li>신세계 이마트배 전국고교야구대회</li><li>주말리그</li></ul>					
	종목별	<p>① 2023년 3월부터 원서접수 마감일까지 국가대표 또는 청소년대표</p> <p>② 2024년 1월부터 원서접수 마감일까지 우리대학에서 인정하는 전국규모대회에서 8강 이내 입상한 경력이 1회 이상인 단체(학교)의 선수</p> <p>※ 다만, 8강 이내 입상대회 중 본인의 출전시간 비율이 50% 이상인 대회가 1회 이상인 자</p>					
축구	<table><tr><th colspan="2">인정대회</th></tr><tr><td><ul style="list-style-type: none"><li>금석배 전국고등학교축구대회</li><li>백운기 전국고등학교축구대회</li><li>청룡기 전국고등학교축구대회</li><li>문화체육관광부장관배 전국고교축구대회</li><li>문화체육관광부장관기 전국고교축구대회</li><li>전국고등학교축구대회</li><li>대한축구협회장배 전국고등학교축구대회</li><li>금강대기 전국고등학교축구대회</li><li>부산MBC 전국고등학교축구대회</li></ul></td><td><ul style="list-style-type: none"><li>백록기 전국고등학교축구대회</li><li>무학기 전국고등학교축구대회</li><li>대통령금배 전국고등학교축구대회</li><li>K리그 U18 챔피언십</li><li>전국체육대회</li><li>전국고등축구리그왕중왕전</li><li>춘계 전국고등학교 축구대회</li><li>추계 전국고등학교 축구대회</li></ul></td></tr></table>		인정대회		<ul style="list-style-type: none"><li>금석배 전국고등학교축구대회</li><li>백운기 전국고등학교축구대회</li><li>청룡기 전국고등학교축구대회</li><li>문화체육관광부장관배 전국고교축구대회</li><li>문화체육관광부장관기 전국고교축구대회</li><li>전국고등학교축구대회</li><li>대한축구협회장배 전국고등학교축구대회</li><li>금강대기 전국고등학교축구대회</li><li>부산MBC 전국고등학교축구대회</li></ul>	<ul style="list-style-type: none"><li>백록기 전국고등학교축구대회</li><li>무학기 전국고등학교축구대회</li><li>대통령금배 전국고등학교축구대회</li><li>K리그 U18 챔피언십</li><li>전국체육대회</li><li>전국고등축구리그왕중왕전</li><li>춘계 전국고등학교 축구대회</li><li>추계 전국고등학교 축구대회</li></ul>	
인정대회							
<ul style="list-style-type: none"><li>금석배 전국고등학교축구대회</li><li>백운기 전국고등학교축구대회</li><li>청룡기 전국고등학교축구대회</li><li>문화체육관광부장관배 전국고교축구대회</li><li>문화체육관광부장관기 전국고교축구대회</li><li>전국고등학교축구대회</li><li>대한축구협회장배 전국고등학교축구대회</li><li>금강대기 전국고등학교축구대회</li><li>부산MBC 전국고등학교축구대회</li></ul>	<ul style="list-style-type: none"><li>백록기 전국고등학교축구대회</li><li>무학기 전국고등학교축구대회</li><li>대통령금배 전국고등학교축구대회</li><li>K리그 U18 챔피언십</li><li>전국체육대회</li><li>전국고등축구리그왕중왕전</li><li>춘계 전국고등학교 축구대회</li><li>추계 전국고등학교 축구대회</li></ul>						
농구	<p>① 2023년 3월부터 원서접수 마감일까지 국가대표 또는 청소년 대표</p> <p>② 2023년 3월부터 원서접수 마감일까지 우리대학에서 인정하는 전국규모대회에서 16강 이내 입상한 경력이 1회 이상인 단체(학교)의 선수</p> <p>※ 다만, 16강 이내 입상대회 중 출전시간 비율이 50% 이상인 대회가 1회 이상인 자이며, 5:5대회 실적만 인정함</p> <table><tr><th colspan="2">인정대회</th></tr><tr><td><ul style="list-style-type: none"><li>춘계전국남녀중고농구연맹전</li><li>협회장기 전국남녀중고농구대회</li><li>연맹회장기 전국남녀중고농구대회</li><li>전국남녀중고농구선수권대회</li></ul></td><td><ul style="list-style-type: none"><li>추계전국남녀중고농구연맹전</li><li>전국체육대회</li><li>중고농구 주말리그 왕중왕전</li></ul></td></tr></table>		인정대회		<ul style="list-style-type: none"><li>춘계전국남녀중고농구연맹전</li><li>협회장기 전국남녀중고농구대회</li><li>연맹회장기 전국남녀중고농구대회</li><li>전국남녀중고농구선수권대회</li></ul>	<ul style="list-style-type: none"><li>추계전국남녀중고농구연맹전</li><li>전국체육대회</li><li>중고농구 주말리그 왕중왕전</li></ul>	
인정대회							
<ul style="list-style-type: none"><li>춘계전국남녀중고농구연맹전</li><li>협회장기 전국남녀중고농구대회</li><li>연맹회장기 전국남녀중고농구대회</li><li>전국남녀중고농구선수권대회</li></ul>	<ul style="list-style-type: none"><li>추계전국남녀중고농구연맹전</li><li>전국체육대회</li><li>중고농구 주말리그 왕중왕전</li></ul>						
한국음악과	<p>▶ 국내·외 고교 졸업(예정)자 또는 법령에 의하여 이와 동등 이상의 학력이 있다고 인정되는 자 (외국 검정고시 합격자 제외)</p> <p>※ 다만, 성악분야 범패·화청은 대한불교조계종 재적 승려에 한해 지원 가능 (2025년 9월 승적 취득예정자 지원 가능)</p>						

### ③ 전형방법

구분		선발배수	전형요소 및 비율 (1,000점 만점 기준 기본점수)				수능최저 학력기준 미적용
국어국문·문예창작학부/ 체육교육과/미술학부/ 한국음악과	일괄	-	학생부 30%		실기 70% (350점)		
			교과 20% (100점)	출결 10% (50점)			
연극학부-실기형	1단계	7배수	기초실기 100%(500점)				
	2단계	-	학생부 30%		종합실기 70% (350점)		
			교과 20% (100점)	출결 10% (50점)			
연극학부-특기형	일괄	-	학생부 30%		실적 30% (150점)	실기 40% (200점)	
			교과 20% (100점)	출결 10% (50점)			
스포츠문화학과	1단계	8배수	실적 100%(500점)				
	2단계	-	학생부 30%		실기 70% (350점)		
			교과 20% (100점)	출결 10% (50점)			

1) 학생부교과 및 출결 반영방법 : 37~38쪽 참조

2) 학교폭력 조치사항 반영 방법 : 41쪽 참조(조치사항에 따른 정량적 감점)

### ④ 실기고사

구분		종목	내용
국어국문·문예창작학부		운문 또는 산문	<ul style="list-style-type: none"> <li>고사문제는 고사 당일 안내</li> <li>표현력, 창의력, 정서법 등을 종합적으로 평가</li> <li>분량은 제공된 답안지 1장으로 작성</li> <li>고사시간 : 120분</li> </ul>
체육교육과		4개	<ul style="list-style-type: none"> <li>종목별로 측정한 결과를 점수화하여 성적을 합산</li> <li>종목 : 배근력 검사, 앉아윗몸 앞으로굽히기, 제자리 멀리뛰기, 중량메고 달리기</li> </ul>
미술학부	불교미술	정물(소묘)	<ul style="list-style-type: none"> <li>고사문제는 고사 당일 안내</li> <li>관찰력, 표현력, 독창성 등을 종합적으로 평가</li> <li>고사시간 : 4시간</li> </ul>
	한국화 서양화	정물(수묵담채화) 인물(수채화)	
연극학부-실기형		기초실기	<ul style="list-style-type: none"> <li>연극 또는 뮤지컬 관련 작품 하나를 자유 선정하여 준비</li> <li>한 장면을 선택하여 2분 이내로 실연</li> </ul>
		종합실기	<ul style="list-style-type: none"> <li>지정 작품, 즉흥연기, 특기 등을 실연</li> <li>지정 작품에 대한 이해력, 즉흥연기, 특기 등을 종합적으로 평가</li> </ul>
연극학부-특기형		실기	<ul style="list-style-type: none"> <li>연극 또는 뮤지컬 관련 작품 하나를 자유 선정하여 실연</li> <li>작품에 대한 이해력, 즉흥연기, 특기 등을 종합적으로 평가</li> <li>연기, 특기 등 실연 및 질의응답 1인당 10분 내외</li> </ul>
스포츠문화학과		야구	<ul style="list-style-type: none"> <li>투수 : 볼스피드, 제구능력, 구위 등 평가</li> <li>포수, 야수 : 타격능력, 수비능력, 송구능력 등 평가</li> </ul>
		축구	패스/드리블, 위치선정/공간침투, 경기운영능력, 적극성 등 평가
		농구	드라이브인, 리바운드, 슈팅, 픽앤롤능력 등 평가
한국음악과		기악	<ul style="list-style-type: none"> <li>세부종목(악기)별로 연주</li> <li>※ 다만, 세부종목별 연주곡은 산조, 영산회상, 대풍류 중 모집요강 확정 시 지정</li> </ul>
		타악	<ul style="list-style-type: none"> <li>민요반주 장구 장단(지정)</li> <li>장구 장단 자유 구성</li> </ul>
		성악	분야별 1~2곡
		한국실용음악 (작곡/지휘)	<ul style="list-style-type: none"> <li>[공통] 자유곡 연주 및 화성 풀이</li> <li>[선택] 작곡 : 당일 제시되는 주제에 따른 작곡 / 지휘 : 곡 지휘</li> </ul>

## ■ 정시모집 전형별 세부사항 ■

---

**[수능]** 일반(가군/나군/다군)

농어촌학생(가군/나군/다군)

특성화고교졸업자(가군/나군)

기초생활수급자및차상위계층(가군/나군)

---

**[학생부종합]** 특성화고등을졸업한재직자(정원내) (가군)

특성화고등을졸업한재직자(정원외) (나군)

---

## 수능위주 일반(가군/나군/다군)

① 모집인원 : 1,133명 (모집단위별 모집인원 : 11~12쪽 참조)

구분	가군	나군	다군
모집인원	450명	476명	207명

※ 수시모집 정원내 미충원 인원을 이월하여 모집

## ② 지원자격

- 국내·외 고교 졸업(예정)자 또는 법령에 의하여 이와 동등 이상의 학력이 있다고 인정되는 자 (외국 검정고시 합격자 제외)로서
- 우리대학이 모집단위별로 요구하는 해당 연도 대학수학능력시험 반영영역에 모두 응시하여 성적을 취득(탐구영역 2과목 포함)한 자

## ③ 전형방법

구분		선발배수	전형요소 및 비율 (1,000점 만점 기준 기본점수)	
인문계열/자연계열/ 영화영상학과	일괄	-	수능 100% (0점)	수능최저학력기준 미적용
체육교육과/ 조소전공	일괄	-	수능 60% (0점)	
			실기 40% (0점)	

- 1) 대학수학능력시험 반영영역 및 반영비율 : 39~40쪽 참조
- 2) 학교폭력 조치사항 반영 방법 : 41쪽 참조(조치사항에 따른 정량적 감점)

## ④ 실기고사

모집단위	종목	내용
체육교육과	4개	<ul style="list-style-type: none"> <li>■ 종목별로 계측한 결과를 점수화하여 성적을 합산</li> <li>■ 종목 : 배근력 검사, 앉아있몸 앞으로굽히기, 제자리 멀리뛰기, 중량메고 달리기</li> </ul>
조소전공	인물 (두상 모델링)	<ul style="list-style-type: none"> <li>■ 고사문제는 고사 당일 안내</li> <li>■ 관찰력, 표현력, 독창성 등을 종합적으로 평가</li> <li>■ 고사시간 : 4시간</li> </ul>

## 수능위주 농어촌학생(가군/나군/다군)

① 모집인원 : 89명 (모집단위별 모집인원 : 11~12쪽 참조)

구분	가군	나군	다군
모집인원	38명	45명	6명

### ② 지원자격

- 농어촌 지역 또는 「도서·벽지 교육진흥법」 제2조에 따른 도서·벽지의 고등학교 졸업(예정)자로서
  - ※ 다만, 특수목적고(과학고, 외국어고, 국제고, 예술고, 체육고, 마이스터고) 졸업(예정)자, 외국고 및 검정고시출신자(비인가 대안학교 포함), 학력인정 평생교육시설 출신자 지원 불가
- 우리대학이 모집단위별로 요구하는 해당 연도 대학수학능력시험 반영영역에 모두 응시하여 성적을 취득(탐구영역 2과목 포함)하고
- 아래 유형 중 하나에 해당하는 자

[유형1]	〈농어촌지역〉 중·고등학교에서 중학교 입학일부터 고등학교 졸업(예정)일까지 전 교육 과정을 연속으로 이수(예정)하고, 6년 동안 부·모·학생 모두가 〈농어촌지역〉에 거주한 자
[유형2]	〈농어촌지역〉 초·중·고등학교에서 초등학교 입학일부터 고등학교 졸업(예정)일까지 전 교육과정을 연속으로 이수(예정)하고, 12년 동안 학생이 〈농어촌지역〉에 거주한 자

### ③ 전형방법

구분	선발배수	전형요소 및 비율 (1,000점 만점 기준 기본점수)	
일괄	-	수능 100% (0점)	수능최저학력기준 미적용

- 1) 대학수학능력시험 반영영역 및 반영비율 : 39~40쪽 참조
- 2) 학교폭력 조치사항 반영 방법 : 41쪽 참조(조치사항에 따른 정량적 감점)

④ 제출서류 : 지원자격 증빙서류 등

### ⑤ 기타

- 농어촌학생 재학·거주 인정 기준 : 43쪽 참조

## 수능위주 특성화고교졸업자(가군/나군)

① 모집인원 : 16명 (모집단위별 모집인원 : 11~12쪽 참조)

구분	가군	나군
모집인원	10명	6명

### ② 지원자격

- 「초·중등교육법시행령」 제91조 제1항에 따른 특성화고등학교\* 졸업(예정)자로서  
※ 특성화고와 같은 교육과정을 운영하는 학과가 있는 일반고(종합고)를 포함하며, 마이스터고, 종합고 “보통과”, 대안학교, 학력인정 평생교육시설 졸업(예정)자는 지원 불가
- 우리대학이 모집단위별로 요구하는 해당 연도 대학수학능력시험 반영영역에 모두 응시하여 성적을 취득(탐구영역 2과목 포함)하고
- 고교에서 이수한 학과와 우리대학 지원 모집단위가 동일계열인 자 <동일계열 기준학과 43쪽 참조>  
※ 다만, 동일계열여부를 판단하기 어려운 경우, 특성화고에서 지원 모집단위와 관련된 전문교과를 30단위 이상 이수하였음을 증빙하는 <동일계열확인서>를 제출하여야 함

### ③ 전형방법

구분	선발배수	전형요소 및 비율 (1,000점 만점 기준 기본점수)	
일괄	-	수능 100% (0점)	수능최저학력기준 미적용

- 1) 대학수학능력시험 반영영역 및 반영비율 : 39~40쪽 참조  
※ 특성화고교졸업자전형은 탐구영역에 직업탐구를 포함
- 2) 학교폭력 조치사항 반영 방법 : 41쪽 참조(조치사항에 따른 정량적 감점)

④ 제출서류 : 지원자격 증빙서류 등

### ⑤ 기타

- 특성화고교졸업자 동일계열 기준학과 : 44쪽 참조

## 수능위주

## 기초생활수급자및차상위계층(가군/나군)

① 모집인원 : 43명 (모집단위별 모집인원 : 11~12쪽 참조)

구분	가군	나군	다군
모집인원	14명	27명	2명

## ② 지원자격

- 국내·외 고교 졸업(예정)자 또는 법령에 의하여 이와 동등 이상의 학력이 있다고 인정되는 자 (외국 검정고시 합격자 제외)로서
- 우리대학이 모집단위별로 요구하는 해당 연도 대학수학능력시험 반영영역에 모두 응시하여 성적을 취득(탐구영역 2과목 포함)하고
- 원서접수 마감일 기준 아래 중 하나에 해당하는 자
  - (1) 「국민기초생활보장법」 제2조 제1호에 따른 수급권자 및 제2호에 따른 수급자
  - (2) 「국민기초생활보장법」 제2조 제10호에 따른 차상위계층
  - (3) 「한부모가족지원법」 제5조 및 제5조의2에 따른 지원 대상자

## ③ 전형방법

구분	선발배수	전형요소 및 비율 (1,000점 만점 기준 기본점수)	
일괄	-	수능 100% (0점)	수능최저학력기준 미적용

- 1) 대학수학능력시험 반영영역 및 반영비율 : 39~40쪽 참조
- 2) 학교폭력 조치사항 반영 방법 : 41쪽 참조(조치사항에 따른 정량적 감점)

④ 제출서류 : 지원자격 증빙서류 등

## 학생부종합

## 특성화고등을졸업한재직자(정원내)(가군)

### ① 모집인원 : 3명

모집단위	융합보안학과	사회복지상담학과	글로벌무역학과
모집인원	1명	1명	1명

### ② 지원자격

■ 다음 중 하나에 해당하는 자로서 산업체 근무경력이 통산 3년 이상인 재직자

- (1) 「초·중등교육법시행령」 제76조의3제1호에 따른 일반고등학교에서 재학하는 동안 시도 교육감이 「직업교육훈련 촉진법」에 따른 직업교육훈련기관 중 직업교육훈련 위탁기관으로 선정한 기관에서 1년 이상의 직업교육훈련과정을 이수하고 해당 일반고등학교를 졸업한 자
- (2) 「초·중등교육법시행령」 제90조제1항제10호에 따른 산업수요 맞춤형 고등학교를 졸업한 자
- (3) 특성화고등학교 등을 졸업한 자  
※ 다만, 종합고 “보통과” 졸업자는 지원 불가
- (4) 「평생교육법」 제31조제2항에 따른 학력인정 평생교육시설 중 특성화고등학교 등에서 제공하는 것과 같은 교육과정을 운영하는 평생교육시설에서 해당 교육과정을 이수한 자

### ③ 전형방법

구분	선발배수	전형요소 및 비율 (1,000점 만점 기준 기본점수)	
일괄	-	서류종합 100% (600점)	수능최저학력기준 미적용

- 1) 서류평가방법 : 35쪽 참조
- 2) 학교폭력 조치사항 반영 방법 : 41쪽 참조(서류종합평가시 정성적 반영)

### ④ 제출서류 : 학교생활기록부, 지원자격 증빙서류 등

### ⑤ 기타

■ 산업체 범위 및 재직기간 산정 기준 : 45쪽 참조



## 학생부종합

## 특성화고등을졸업한재직자(정원외) (가군)

### ① 모집인원 : 3명

모집단위	융합보안학과	사회복지상담학과	글로벌무역학과
모집인원	1명	1명	1명

※ 수시모집 특성화고등을졸업한재직자전형(면접/서류형) 미충원 인원 이월하여 모집

### ② 지원자격

■ 다음 중 하나에 해당하는 자로서 산업체 근무경력이 통산 3년 이상인 재직자

- (1) 「초·중등교육법시행령」 제76조의3제1호에 따른 일반고등학교에서 재학하는 동안 시도 교육감이 「직업교육훈련 촉진법」에 따른 직업교육훈련기관 중 직업교육훈련 위탁기관으로 선정한 기관에서 1년 이상의 직업교육훈련과정을 이수하고 해당 일반고등학교를 졸업한 자
- (2) 「초·중등교육법시행령」 제90조제1항제10호에 따른 산업수요 맞춤형 고등학교를 졸업한 자
- (3) 특성화고등학교 등을 졸업한 자

※ 다만, 종합고 “보통과” 졸업자는 지원 불가

- (4) 「평생교육법」 제31조제2항에 따른 학력인정 평생교육시설 중 특성화고등학교 등에서 제공하는 것과 같은 교육과정을 운영하는 평생교육시설에서 해당 교육과정을 이수한 자

### ③ 전형방법

구분	선발배수	전형요소 및 비율 (1,000점 만점 기준 기본점수)	
일괄	-	서류종합 100% (600점)	수능최저학력기준 미적용

- 1) 서류평가방법 : 35쪽 참조
- 2) 학교폭력 조치사항 반영 방법 : 41쪽 참조(서류종합평가시 정성적 반영)

### ④ 제출서류 : 학교생활기록부, 지원자격 증빙서류 등

### ⑤ 기타

■ 산업체 범위 및 재직기간 산정 기준 : 45쪽 참조

## ■ 전형요소별 평가(반영) 방법 ■

---

- I [수시/정시] 서류종합평가
  - II [수시] 면접평가
  - III [수시/정시] 학교생활기록부(정량)
  - IV [정시] 대학수학능력시험
  - V [수시/정시] 학교폭력 조치사항 전형별 반영방법
-

## I [수시/정시] 서류종합평가

### 1 대상전형

구분	전형명	반영단계	반영비율	반영총점 기본점수
수시 모집	학생부종합 Do Dream/불교추천인재/기화균형통합/ 특수교육대상자/특성화고등을졸업한재직자(면접형)	1단계	100%	1,000점 600점
		일괄	100%	1,000점 600점
	학생부교과 특성화고등을졸업한재직자(서류형)	일괄	30%	300점 180점
		일괄	30%	300점 180점
정시 모집	학생부종합 특성화고등을졸업한재직자(정원내/정원외)	일괄	30%	1,000점 600점

### 2 평가방법

#### ■ 평가영역 및 평가내용

구분	세부사항
평가영역	학생부종합(전(全) 전형)      학교생활기록부 전(全) 영역
	학생부교과(학교장추천인재전형)      학교생활기록부 교과 관련 영역 (교과학습발달상황, 세부능력 및 특기사항, 출결상황, 행동특성 및 종합의견)
평가위원	2인 이상의 입학사정관
평가내용	충실한 학교생활 바탕의 학업역량, 주도적 학습태도, 전공관심도(진로역량), 인성 등을 종합평가

#### ■ 평가영역 및 비율

구분	학교생활충실도 (학업역량/전공적합성(진로역량))	인성 및 사회성	합계	비고
비율	80% 내외	20% 내외	100%	평가영역 및 비율은 추후 변경 가능

### 3 기타

- 다수·다단계 평가 절차에 따라 다수의 입학사정관이 종합적으로 정성평가하며, 평가자 간 일정 점수 이상 차이가 나는 경우 재평가를 실시함
- 학교생활기록부에 공인어학성적, 수학·과학·외국어 교과 관련 교외수상실적 및 기타 사교육 유발요인(해외봉사실적, 어학연수 등) 등이 기술되어 있는 경우, 평가에 불이익(블라인드 처리 등)을 받을 수 있음
- 지원자 성명, 부모(친인척 포함)의 실명 및 사회적·경제적 지위 작성 시 평가에 불이익을 받음

## II

## [수시] 면접평가

### 1 대상전형

구분		전형명	반영단계	반영비율	반영총점 기본점수
수시 모집	학생부종합	Do Dream/ 불교추천인재/ 기회균형통합/ 특수교육대상자/ 특성화고등을졸업한재직자(면접형)	2단계	30%	300점
					180점

### 2 평가방법

#### ■ 평가서류 및 평가내용

구분	내용
방법 / 시간	제출서류 기반의 일반면접(개별면접) / 10분 내외
평가위원	2인의 입학사정관
평가내용	제출서류 기반의 전공·전형취지 적합성, 발전가능성, 인성 등을 종합평가

#### ■ 평가항목 및 비율

구분	전공적합성	전형취지 적합성	인성 및 사회성	발전가능성	합계	비고
비율	30%	20%	30%	20%	100%	해당 평가항목별 비율은 Do Dream전형 기준이며, 추후 변경 가능

## III [수시] 학교생활기록부(정량)

### 1 대상전형

구분	전형명	반영 단계	교과		총결	
			반영 비율	반영총점 기본점수	반영 비율	반영총점 기본점수
수시 모집	학생부교과	일괄	70%	700점	-	-
				0점		-
	논술	일괄	20%	200점	10%	100점
				100점		50점
	실기/실적	일괄	20%	200점	10%	100점
				100점		50점
	실기(연극학부-실기형/스포츠문화학과)	2단계	20%	200점	10%	100점
				100점		50점

### 2 반영방법

#### ■ 교과 반영 방법

##### 1) 전형유형별 반영교과 및 반영 과목

구분	반영 교과		반영 과목	비고
	인문계열/영화영상학과/열린전공학부(인문)	자연계열/열린전공학부(자연)		
수시 모집	학생부 교과	학교장추천인재	국어, 수학, 사회, 영어, 한국사	석차 등급 상위 10과목
		논술	국어, 수학, 과학, 영어, 한국사	
		실기/실적	국어, 수학, 사회, 과학, 영어, 한국사	

※ 사회교과는 역사/도덕을 포함

##### 2) 반영 방법 : 다음의 석차등급별 점수를 반영총점으로 환산하여 산출

(단위 : 점)

구분			1등급	2등급	3등급	4등급	5등급	6등급	7등급	8등급	9등급
수시 모집	학생부 교과	학교장추천인재	10.0	9.99	9.95	9.9	9.0	8.0	5.0	3.0	0.0
		논술	10.0	9.97	9.93	9.9	9.8	8.7	7.0	6.0	5.0
		실기/실적									

### 3) 유의사항

- 지정교과별 인정과목 선정 시 학교생활기록부 상의 교과를 기준으로 반영하며 교과영역 구분이 없거나 어려운 경우에는 과목명을 기준으로 반영
- 교과 성적 반영 시 교과별/학년별 반영비율과 각 과목별 이수단위는 미적용
- 졸업예정자는 3학년 1학기(조기졸업 2학년 1학기)까지, 졸업자는 전(全)학년을 대상으로 반영

### ■ 출결 반영 방법

- 1) 반영 전형 : 논술, 실기/실적
- 2) 반영 방법 : 다음의 결석 일수에 따른 점수를 반영총점으로 환산하여 산출

(단위 : 점)

구분		3일 이하	4~6일	7~9일	10~12일	13~15일	16~18일	19~21일	22~24일	25일 이상
수시 모집	논술	10.0	9.4	8.8	8.2	7.6	7.0	6.4	5.8	5.0
	실기/실적									

### 3) 유의사항

- 「결과·지각·조퇴」의 미인정·무단(사고)는 3회당 결석 1일로 반영(소수점 이하는 절사)
- 졸업예정자는 3학년 1학기(조기졸업 2학년 1학기)까지, 졸업자는 전(全)학년을 대상으로 반영

### ■ 학생부 반영 불가 대상자 비교내신 산출

- 1) 반영 전형 : 논술, 실기/실적  
※ 학생부교과(학교장추천인재)전형은 비교내신 산출 미적용
- 2) 적용 대상 및 방법

구분		적용 방법	비교내신 적용 대상
수시 모집	논술	논술고사 성적에 의한 비교내신	<ul style="list-style-type: none"> <li>■ 2021년 2월 이전 졸업자 (2021년 2월 졸업자 포함)</li> <li>■ 검정고시 출신자 / 국외고교 출신자</li> <li>■ 학교생활기록부가 없거나 석차등급 산출불가능한 자</li> <li>■ 반영과목수가 10과목이 되지 않는 자</li> </ul>
	실기/실적	실기고사 성적에 의한 비교내신 (연극학부-실기형 : 2단계 종합실기 성적 적용)	

## IV [정시] 대학수학능력시험

### ① 수능 영역별 선택과목 반영 기준

- 1) 전형 및 계열별로 우리대학이 지정한 반영영역의 성적이 모두 존재(탐구영역 2과목 포함)해야 함
- 2) 영어 및 한국사영역은 반드시 응시해야 함
- 3) 정시모집 특성화고교졸업자전형은 탐구영역에 직업탐구 포함
- 4) “제2외국어/한문”의 탐구영역 대체 없음

구분		영역별 선택과목							
		국어(택 1)		수학(택 1)			탐구(택 2)		
		화법과작문	언어와매체	확률과통계	미적분	기하	사회	과학	직업
인문계열	전 모집단위	○	○	○	○	○	○	○	×
자연계열	전 모집단위	○	○	○	○	○	○	○	×
예체능계열	체육교육과/ 영화영상학과	○	○	○	○	○	○	○	×
	조소전공	○	○	-	-	-	○	○	○

※ 열린전공학부(인문)은 인문계열, 열린전공학부(자연)은 자연계열에 포함

### ② 반영방법

#### ■ 영역별 반영방법

영역	반영방법								
국어/수학	수능 표준점수								
탐구	수능 백분위 활용 변환표준점수								
영어	수능 등급 활용 환산표준점수								
	1등급	2등급	3등급	4등급	5등급	6등급	7등급	8등급	9등급
	200점	199점	197점	190점	180점	140점	90점	20점	0점
한국사	수능 등급 활용 점수 감점								
	1등급	2등급	3등급	4등급	5등급	6등급	7등급	8등급	9등급
	0점(감점 없음)				2점	4점	6점	8점	10점

※ 탐구영역은 2과목의 백분위에 대하여 각 과목별 우리대학이 정한 변환표준점수로 환산하여 반영하며, 변환표준점수 환산기준표는 해당 연도 대학수학능력시험 성적 발표 후 우리대학 입학처 홈페이지에 확정 공지 예정

## ■ 반영영역 및 반영비율

1) 모집단위 및 계열에 따라 수능 영역별로 다음과 같이 반영하며, 모집단위에 따라 가산점 부여

구분	국어	수학	영어	탐구			한국사	제2외국어 /한문
				사회	과학	직업		
인문계열/체육교육과/영화영상학과	35%	25%	15%	25%		-	등급별 감점	미반영 (대체 없음)
자연계열	25%	35%	15%	25%		-		
컴퓨터·AI학부(인문)	25%	35%	15%	25%		-		
조소전공	45%	-	15%	40%				

## 2) 가산점 부여 방법

구분		적용 영역	적용 대상	적용 방법
자연계열	유형 ①	수학	미적분, 기하 과목 응시자	표준점수 3% 가산
	유형 ②	과학탐구	과학탐구 응시자	해당과목별 변환표준점수 3% 가산
	유형 ③	수학 및 과학탐구	미적분, 기하 과목 응시자	표준점수 3% 가산
			과학탐구 응시자	해당과목별 변환표준점수 3% 가산
컴퓨터·AI학부(인문)		사회탐구	사회탐구 응시자	해당과목별 변환표준점수 3% 가산

## 3) 자연계열 유형별 대상 모집단위

구분		대상 모집단위	
자연계열	유형 ①	[이과대학]	수학과, 통계학과
		[공과대학]	산업시스템공학과
	유형 ②	[이과대학]	화학과
		[바이오시스템대학]	바이오환경과학과, 생명과학과
		[사범대학]	가정교육과
	유형 ③	[이과대학]	물리학과
		[바이오시스템대학]	바이오시스템대학, 식품생명공학과, 의생명공학과
		[공과대학]	전자전기공학부, 정보통신공학과, 건설환경공학과, 화공생물공학과, 기계로봇에너지공학과, 건축공학부, 에너지신소재공학과
		[첨단융합대학]	컴퓨터·AI학부(자연), 시스템반도체학부
		[사범대학]	수학교육과
		[약학대학]	약학과
		열린전공학부(자연)	



## V

## [수시/정시] 학교폭력 조치사항 전형별 반영 방법

### Ⅰ 전형별 반영방법

구분	전형명	방법	반영단계	비고
수시 모집	학생부종합	정성	1단계	1단계합격 사정작업시 반영
			2단계	최초합격 사정작업시 반영
	특성화고등을졸업한재직자(서류형)		일괄	
	학생부교과		일괄	
	논술	정량	일괄	
	실기/실적		일괄	
정시 모집	수능		2단계	
	학생부종합	정성	일괄	전형별 모집단위 구분 없이 반영
	특성화고등을졸업한재직자(정원내/정원외)		일괄	

### Ⅱ 반영방법

- ▶ 학교폭력 조치사항을 반영하기 어려운 경우 제외할 수 있음. 다만, 검정고시 합격자 등을 대상으로 학생부의 존재 여부를 원서접수 시 확인하여 전형별 동일한 방법으로 적용함

#### 1) [수시/정시] 학생부종합 및 학생부교과전형 : 정성적 반영

가) 원서접수시 학교폭력 조치사항(징계 여부) 및 이와 관련한 소명 내용을 작성하여 제출

나) 서류종합평가 및 면접평가지 학교폭력 조치사항에 대한 정성평가

※ 일부 평가항목에 최저점 부여할 수 있음

#### 2) [수시/정시] 논술, 실기/실적, 수능전형 : 정량적 반영

※ 실기/실적(스포츠문화학과)전형은 지원자격으로 제한함에 따라 제외

가) 반영방법 : 조치사항에 따라 최종환산점수(1,000점 만점)에서 차등 감점

※ 복수의 학교폭력 조치사항이 발생한 경우 상위 조치사항을 적용

나) 학교폭력 조치사항별 감점점수표

조치사항	1호	2호	3호	4호	5호	6호	7호	8호	9호
감점점수		0점		100점	200점	300점	400점	불합격(사정제외)	

## ■ 지원자격 유의사항 ■

---

- I [수시/정시] 농어촌학생 재학거주 인정 기준
  - II [수시/정시] 특성화고교졸업자 동일계열 기준학과
  - III [수시/정시] 특성화고등을졸업한재직자전형 재직기간 산정 기준
-

## I 농어촌학생 재학·거주 인정 기준

구분	농어촌지역 재학·거주 인정 기준	
[유형1]	재학	중·고등학교 6년(연속)
	거주	재학 기간 중 부·모·학생 6년
<p>① 인정 재학기간과 거주기간의 시작일과 종료일은 중학교 입학일부터 고등학교 졸업일까지 연속된 기간입니다.</p> <p>② 중학교 과정 중 2개 이상의 중학교에 재학했거나 고등학교 과정 중 2개 이상의 고등학교에 재학한 경우 해당 중학교·고등학교가 모두 농어촌지역에 소재하여야 하되, 동일한 농어촌지역 학교가 아니어도 인정합니다.</p> <p>③ 부·모·학생의 거주지와 학교 소재지가 모두 동일한 농어촌지역이 아니어도 &lt;농어촌지역 거주&gt;, &lt;농어촌지역 재학&gt;으로 인정합니다.</p> <p>④ 중학교 입학일부터 고등학교 졸업일까지 부·모·학생 중 1인이 단 하루라도 주민등록상 농어촌지역이 아닌 곳에서 거주한 경우 지원자격을 인정하지 않습니다. 다만, 이 기간 중 거주지가 '읍·면' 지역에서 '동' 지역으로 변경된 경우에는 &lt;농어촌지역 거주&gt;로 인정하되 동일 지역 내에서도 거주지를 이전하면 &lt;농어촌지역 거주&gt;로 인정하지 않습니다.</p> <p>⑤ 중학교 재학기간 중 학교 소재지가 '읍·면' 지역에서 '동' 지역으로 변경된 경우에는 &lt;농어촌지역 중학교 재학&gt;으로 인정하나 이후 같은 지역의 고등학교로 진학할 경우 고등학교는 입학 당시 농어촌지역이 아니므로 인정하지 않습니다.</p> <p>⑥ 고등학교 재학기간 중 학교 소재지가 '읍·면' 지역에서 '동' 지역으로 변경된 경우에는 &lt;농어촌지역 고등학교 재학&gt;으로 인정합니다.</p> <p>⑦ 고등학교 졸업일까지 재학 및 거주요건을 유지해야 하며, 최종합격자는 입학 후 제반 증빙서류를 제출해야 합니다.</p> <p>⑧ 부·모 사망 또는 부·모 이혼의 경우 친권자(후견인)를 부모와 같은 자격으로 심사하여 인정합니다.</p>		
[유형2]	재학	초·중·고등학교 12년(연속)
	거주	재학 기간 중 학생 12년
<p>① 인정 재학기간과 거주기간의 시작일과 종료일은 초등학교 입학일부터 고등학교 졸업일까지 연속된 기간입니다.</p> <p>② 이외 사항은 &lt;유형1&gt; ②~⑦의 기준을 초등학교·중학교·고등학교 12년 전(全) 과정에 적용하되 부·모 관련 자격기준은 해당사항 없습니다.</p>		

## II

## 특성화고교졸업자 동일계열 기준학과

㉠ 2018학년도 이후 고교 입학자(2015개정 교육과정) ㉡ 2017학년도 이전 고교 입학자(2009개정 교육과정)

구분 (단과대학별)	특성화고등학교 출신학과별 기준학과
불교	㉠ 관광·레저과, 경영·사무과, 금융과, 문화콘텐츠과, 보육과, 사회복지과, 유통과, 재무·회계과, 판매과 ㉡ 경영정보과, 관광경영과, 관광과, 무역정보과, 유통정보과, 정보처리과, 콘텐츠개발과, 회계정보과
문과	㉠ 관광·레저과, 경영·사무과, 금융과, 문화콘텐츠과, 보육과, 사회복지과, 유통과, 재무·회계과, 판매과 ㉡ 경영정보과, 회계정보과, 무역정보과, 유통정보과, 정보처리과, 콘텐츠개발과, 관광경영과, 관광과
이과	㉠ 금속재료과, 산업설비과, 세라믹과, 전기과, 전자과, 정보컴퓨터과, 화학공업과 ㉡ 금속재료과, 전기과, 전자과, 전자통신과, 전자기계과, 컴퓨터응용과, 화학공업과
법과	㉠ 관광·레저과, 경영·사무과, 금융과, 문화콘텐츠과, 보육과, 사회복지과, 유통과, 재무·회계과, 판매과 ㉡ 경영정보과, 관광경영과, 관광과, 무역정보과, 유통정보과, 정보처리과, 콘텐츠개발과, 회계정보과
사회과학	㉠ 경영·사무과, 관광·레저과, 금융과, 디자인과, 문화콘텐츠과, 방송·통신과, 보건간호과, 보육과, 사회복지과, 유통과, 재무·회계과, 정보컴퓨터과, 판매과 ㉡ 경영정보과, 관광경영과, 금융정보과, 농산물유통정보과, 무역정보과, 복지서비스과, 상업디자인과, 유통정보과, 전자상거래과, 정보처리과, 콘텐츠개발과, 향만물류과, 회계정보과
경찰사범	㉠ 경영·사무과, 산업안전과, 정보컴퓨터과 ㉡ 경영정보과, 정보처리과, 컴퓨터응용과
경영	㉠ 경영·사무과, 재무·회계과, 유통과, 금융과, 판매과, 방송·통신과, 정보컴퓨터과 ㉡ 경영정보과, 관광경영과, 금융정보과, 농산물유통정보과, 무역정보과, 상업디자인과, 유통정보과, 전자상거래과, 정보처리과, 콘텐츠개발과, 향만물류과, 회계정보과
바이오 시스템	㉠ 건축시공과, 농업과, 농업기계과, 농업토목과, 동물자원과, 산림자원과, 산업안전과, 수산양식과, 식품가공과, 원예과, 조경과, 토목과, 해양레저과, 해양생산과, 화학공업과, 환경보건과 ㉡ 동물자원과, 산림자원과, 생명공학기술과, 수산식품과, 수산양식과, 식품가공과, 식품공업과, 자연수산물과, 조리과, 해양생산과, 해양환경과, 화학공업과, 환경공업과
공과	㉠ 건축시공과, 금속재료과, 기계과, 기관과, 냉동공조과, 디자인과, 문화콘텐츠과, 방송·통신과, 산업설비과, 산업안전과, 세라믹과, 자동차과, 전기과, 전자과, 정보컴퓨터과, 조경과, 조선과, 토목과, 항공과, 항해과, 화학공업과, 환경보건과 ㉡ 건축과, 경영정보과, 금속재료과, 금융정보과, 기계과, 냉동공조과, 동력기계과, 농산물유통정보과, 디자인과, 만화·애니메이션과, 무역정보과, 섬유과, 세라믹과, 유통정보과, 인쇄과, 자동차과, 전기과, 전자과, 전자기계과, 전자상거래과, 전자통신과, 정보처리과, 조선과, 컴퓨터게임과, 컴퓨터응용과, 콘텐츠개발과, 토목과, 통신과, 항공과, 향만물류과, 해양정보과, 환경공업과, 화학공업과, 회계정보과
첨단융합	㉠ 금속재료과, 기계과, 냉동공조과, 방송·통신과, 산업설비과, 세라믹과, 자동차과, 전기과, 전자과, 정보컴퓨터과, 조선과, 항공과, 화학공업과 ㉡ 기계과, 금속재료과, 자동차과, 전기과, 전자과, 전자기계과, 정보처리과, 조선과, 통신과, 컴퓨터게임과, 컴퓨터응용과, 콘텐츠개발과, 화학공업과, 환경공업과, 항공과
사범	㉠ 보육과, 보건간호과, 사회복지과, 섬유과, 식품가공과, 의류과, 조리·식음료과, 화학공업과 ㉡ 간호과, 관광과, 디자인과, 보육과, 복지서비스과, 상업디자인과, 섬유과, 수산식품과, 식품가공과, 식품공업과, 실내디자인과, 의상과, 조리과
예술	㉠ 디자인과, 문화콘텐츠과, 방송·통신과, 정보컴퓨터과, 인쇄·출판과, 공예과 ㉡ 디자인과, 만화·애니메이션과, 상업디자인과, 섬유과, 실내디자인과, 영상제작과, 의상과, 컴퓨터게임과, 콘텐츠개발과

## III

### 특성화고등을졸업한재직자전형 재직기간 산정 기준

구분	내용
재직 상태 유지	1) 원서접수 마감일 기준 미재직자는 지원불가 2) 2026학년도 1학기 학기개시일 기준 재직 상태
산업체 범위	1) 국가 지방자치단체 및 공공단체 2) 근로기준법 제11조에 의거 상시근로자 5인(사업주 포함) 이상 사업체 3) 4대 보험 중 1개 이상 가입 사업체(창업·자영업자 포함) 4) 4대 보험 가입대상 사업체가 아닌 1차 산업 종사자 (국가·지방자치단체가 발급하는 공적증명서 확인을 통해 인정)
재직기간 산정 기준	1) 2026년 2월 28일 기준으로 재직기간 3년 이상 근무(영업)해야 함 ※ 재직기간 3년은 1,095일을 기준으로 산정(3년×365일=1,095일) 2) 재직기간은 4대 보험 중 하나 이상에 가입된 기간만을 산정 3) 2개 이상의 산업체에서 재직한 경우 총 재직기간은 합산하여 산정하되, 중복되는 기간은 이중으로 합산하지 않음 4) 아래 근무기간은 재직기간으로 산정하지 않음 - 영세창업 / 자영업자 중 휴업기간 등 비영업기간 - 휴직·정직·휴업기간 5) 병역특례기간의 산업체 경력 및 군 의무복무경력도 인정 ※ 다만, 학기개시일 기준 전역한 상태여야 함

## I 재외국민 특별전형 전형별 전형요소 및 반영비율

전형유형	구분	전형요소 및 반영비율	
		서류종합평가	지원자격 심사
중고교과정국외이수자* / 전교육과정국외이수자** / 북한이탈주민	일괄	100%	P/F

\* 중고교과정국외이수자 : 고교과정 1개 학년 이상을 포함하여 중·고교과정 중 3년 이상을 국외에서 이수한 자

\*\* 전교육과정국외이수자 : 우리나라 학제(12년)에 준하는 전 교육과정을 국외에서 이수한 자

## II 외국인 특별전형 전형별 전형요소 및 반영비율

전형유형		구분	전형요소 및 반영비율	
			서류종합평가	실기·구술
부모 모두 외국인인 외국인	인문계열/자연계열/ 영화영상학과	일괄	100%	-
	미술학부/연극학부	일괄	-	100%