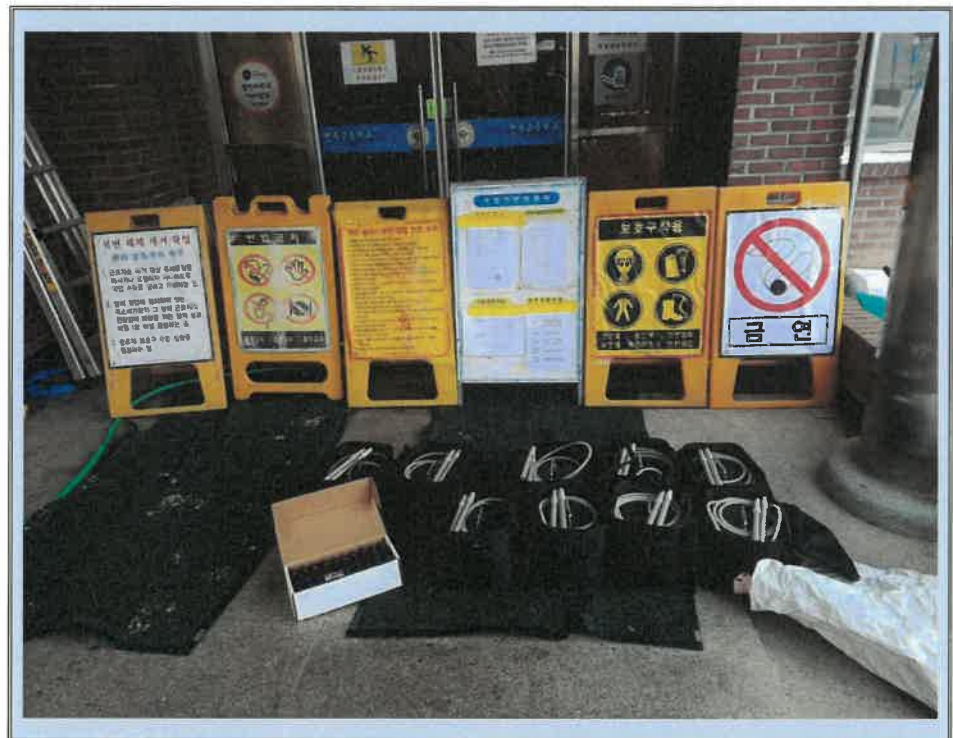


실  
내  
공  
기  
중  
석  
면  
농  
도  
측  
정

현장명: 외부창호 교체 및 천장텍스 교체  
[원광고등학교]



(주)하늘석면기술연구원  
전북 익산시 인북로 215 (남중동)  
TEL : (063) 851-7787, 851-1502  
FAX : (063) 842-3573  
E-mail : [skyent1003@hanmail.net](mailto:skyent1003@hanmail.net)

# 목 차

1. 석면농도측정 결과표	2P
2. 분석결과 (공기 중 석면 농도분석) - 2021.01.09.	3P
3. 분석결과 (공기 중 석면 농도분석) - 2021.01.10.	6P
- 첨부서류	
1. 석면조사기관 지정서 사본	9P

## 석면농도측정 결과표

### 1. 작업장 개요

측정의뢰자 (석면해체·제거업자)	현장명(공사명·작업명) : 외부창호 교체 및 천장텍스 교체		
	현장 소재지 : 전라북도 익산시 무왕로31길 139		
	석면해체·제거작업 신고번호 : 익산-20210001	의뢰자 : ㈜빛드림건설	
	전화번호 : 063-714-3023	대표자 : 이 수 미	

### 2. 측정기간 - 2021년 01월 09일 ~ 01월 10일

### 3. 측정자(분석자 포함)

성 명	자격종목 및 등급	자격등록번호	비고
김 경 섭	대기환경기사2급	94023140358J	석면측정자
김 미 경	대기환경기사2급	96206140375H	석면분석자

■ 측정결과 : 불임 참조

■ 측정 위치도(측정 장소) : 불임 참조

「산업안전보건법 시행규칙」 제80조의12에 따라 석면농도를 측정하고 그 결과를 위와 같이 제출합니다.

2021년 01월 일

(주)하늘석면기술연구원



# 분 석 결 과

## 공기 중 석면 농도 분석

석면분석 보고서 일련번호	측 정 일	2021. 01. 09.
AR.NO.20210109	분 석 일	2021. 01. 09.

### 1. 개 요

기관 및 의뢰자	㈜빛드림건설
의뢰자 주소	전북 김제시 금산면 모악로 11
시료채취 주소	전북 익산시 무왕로31길 139
시료채취 위치	불임 참조
분 석 연 구 원	김 미 경

### 2. 분석결과 / 적용분석법

분석방법 : 위상차현미경(PCM)검측

NO	시료명	측정시간(분)	유량(L/min)	측정농도(개/cm³)	초과여부
1	AA - 1	100분	10.3(L/min)	0.0033	기준치미만
2	AA - 2	100분	10.4(L/min)	0.0033	기준치미만
3	AA - 3	100분	10.2(L/min)	0.0043	기준치미만
4	AA - 4	100분	10.2(L/min)	0.0043	기준치미만
5	AA - 5	100분	10.5(L/min)	0.0047	기준치미만
6	AA - 6	100분	10.2(L/min)	0.0036	기준치미만
7	AA - 7	100분	10.3(L/min)	0.0024	기준치미만
8	AA - 8	100분	10.4(L/min)	0.0042	기준치미만
9	AA - 9	100분	10.3(L/min)	0.0048	기준치미만
10	AA - 10	100분	10.3(L/min)	0.0038	기준치미만
11	AA - 11	100분	10.4(L/min)	0.0043	기준치미만
12	AA - 12	100분	10.2(L/min)	0.0057	기준치미만

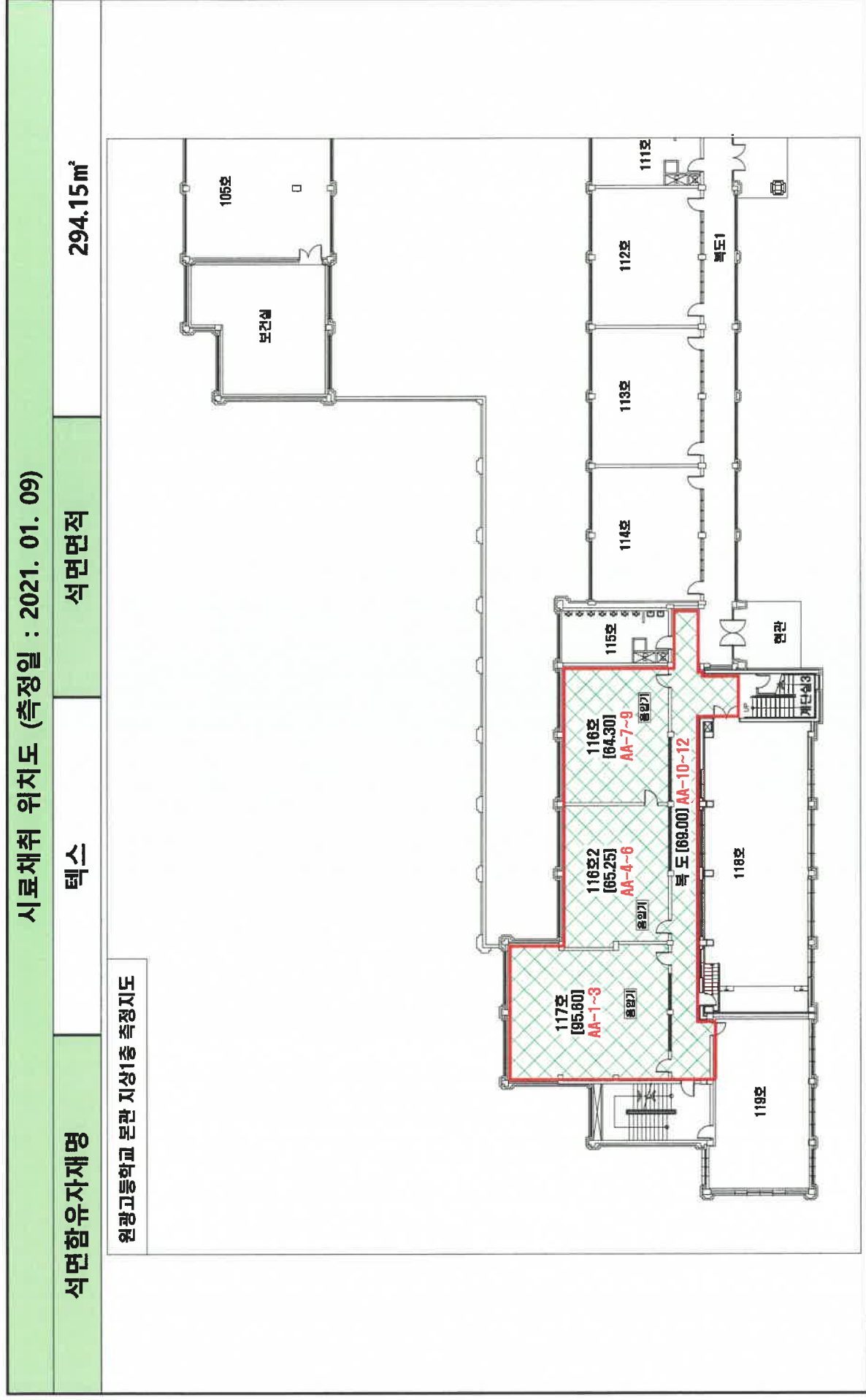
#### ※ 참 고

- 산업안전보건법 시행규칙 제80조의9(석면해체·제거작업 완료 후의 석면농도기준)에 따라 1m³당 0.01개 이하를 말한다. (공기 중 농도 기준 : 0.01개/cm³ 이하)
- 본 연구원의 허가 없이 사용 및 재발행 될 수 없음.
- 특별한 통보가 없는 한 시료는 30일 이내에 폐기될 것임.
- 공기 중 시료채취 시 송풍기를 사용하여 비산시켰음.
- 검출한계 <0.002/cm³ "<"는 검출한계를 뜻함.
- 결과통보시간 : 18:00





(주)하늘석면기술연구원



■ 공기 중 시료채취 위치도



## ■ 시료 채취사진 대장

시 료 채 취 사 진					
시 료 번 호	AA1~3	시 료 번 호	AA4~6	시 료 번 호	AA7~9
시료채취부위	1F 117호	시료채취부위	1F 116호2	시료채취부위	1F 116호
분 석 결 과	석면 0.01개/cm³ 미만	분 석 결 과	석면 0.01개/cm³ 미만	분 석 결 과	석면 0.01개/cm³ 미만
					
시 료 번 호	AA10~12	-이하여백-			
시료채취부위	1F 복도				
분 석 결 과	석면 0.01개/cm³ 미만				
					



# 분 석 결 과

## 공기 중 석면 농도 분석

석면분석 보고서 일련번호	측 정 일	2021. 01. 10.
AR.NO.20210110	분 석 일	2021. 01. 10.

### 1. 개 요

기관 및 의뢰자	㈜빛드림건설
의뢰자 주소	전북 김제시 금산면 모악로 11
시료채취 주소	전북 익산시 무왕로31길 139
시료채취 위치	불임 참조
분 석 연 구 원	김 미 경

### 2. 분석결과 / 적용분석법

분석방법 : 위상차현미경(PCM)검측

NO	시료명	측정시간(분)	유량(L/min)	측정농도(개/cm³)	초과여부
1	BB - 1	100분	10.3(L/min)	0.0024	기준치미만
2	BB - 2	100분	10.4(L/min)	0.0033	기준치미만
3	BB - 3	100분	10.5(L/min)	0.0037	기준치미만
4	BB - 4	100분	10.2(L/min)	0.0022	기준치미만
5	BB - 5	100분	10.4(L/min)	0.0047	기준치미만
6	BB - 6	100분	10.2(L/min)	0.0043	기준치미만
			-이하여백-		

#### ※ 참 고

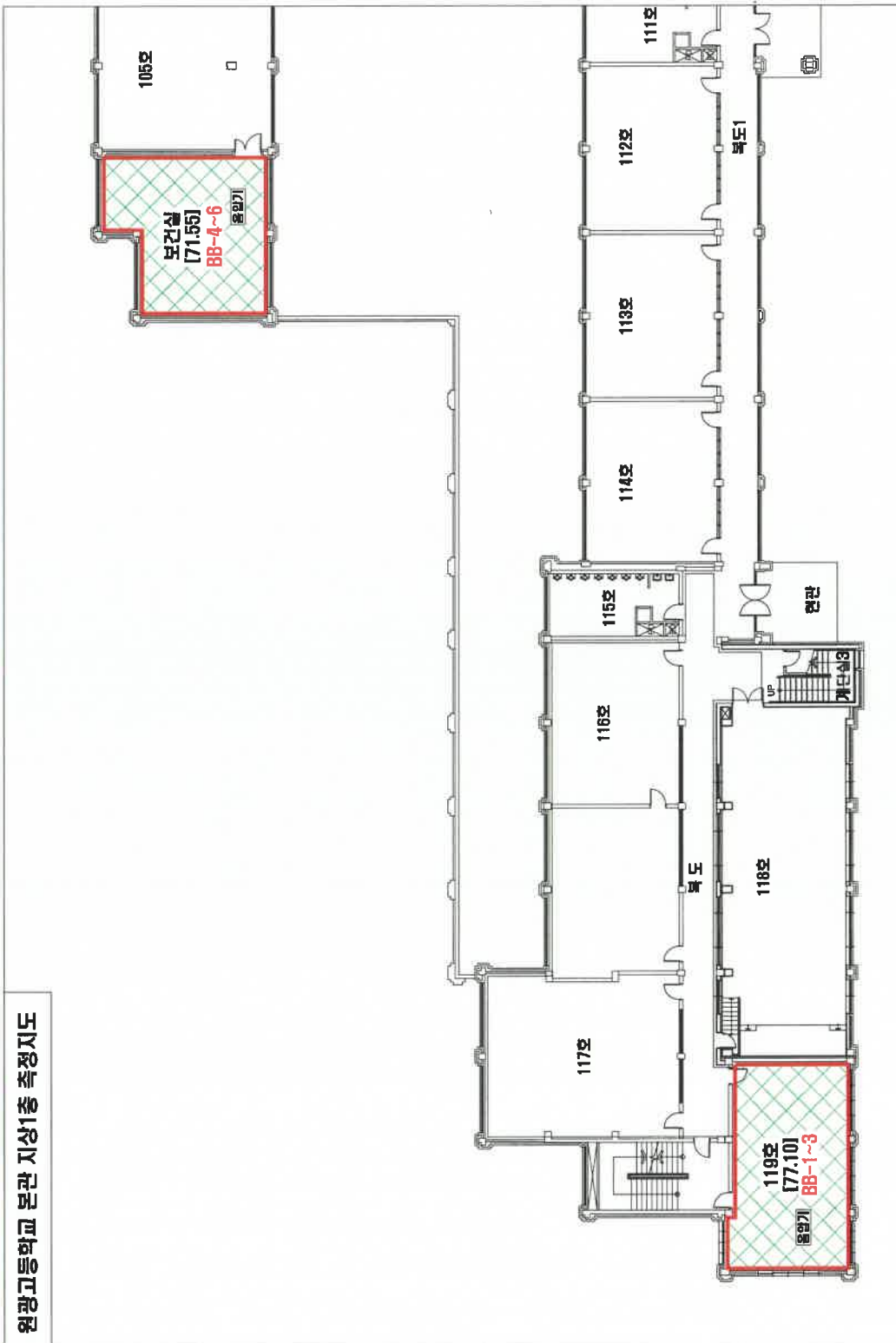
- 산업안전보건법 시행규칙 제80조의9(석면해체·제거작업 완료 후의 석면농도기준)에 따라 1m³당 0.01개 이하를 말한다. (공기 중 농도 기준 : 0.01개/cm³ 이하)
- 본 연구원의 허가 없이 사용 및 재발행 될 수 없음.
- 특별한 통보가 없는 한 시료는 30일 이내에 폐기될 것임.
- 공기 중 시료채취 시 송풍기를 사용하여 비산시켰음.
- 검출한계<0.002/cm³ "<"는 검출한계를 뜻함.

- 결과통보시간 : 14:30

(주)하늘석면기술연구원





■ 공기 중 시료채취 위치도

시료채취 위치도 (측정일 : 2021. 01. 10)			
석면함유소재명	텍스	석면면적	148.65㎡
원광고등학교 본관 지상1층 측정지도			
			



■ 시료 채취사진 대장

시 료 채 취 사 진					
시 료 번 호	BB1~3	시 료 번 호	BB4~6	-이하여백-	
시료채취부위	1F 119호	시료채취부위	1F 보건실		
분 석 결 과	석면 0.01개/cm' 미만	분 석 결 과	석면 0.01개/cm' 미만		
					

제2017-120004호

## 석면조사기관 지정서(변경)

기 관 명	(주)하늘석면기술연구원	
소 재 지	(54620) 전라북도 익산시 인북로 215 2층()	
대표자성명	구지연	
지정사항	총 대행(지정) 한 계	사업장(0)개소, 근로자(0)명
	관 할 지 역 대행(지정) 한 계	사업장(0)개소, 근로자(0)명
	대행(지정) 지역	광주청

※ 준수사항

1. 석면조사기관기관은 고용노동부장관 또는 지방노동관서장의 자료제출요구 및 점검에 적극 협조하여야 한다.
2. 석면조사기관기관으로 지정받은 기관은 산업안전보건법령에서 정하는 사항을 준수하여야 한다.

『산업안전보건법』 제38조의2 규정의 의하여 석면조사기관으로 지정합니다.

2017. 3. 14

광주지방고용노동청

