

월성초등학교 교사1

★ 범례



석면검출지역



석면비검출지역

★ 건축자재 인식표



바닥재



보온재



기타물질



내화피복재



관막이



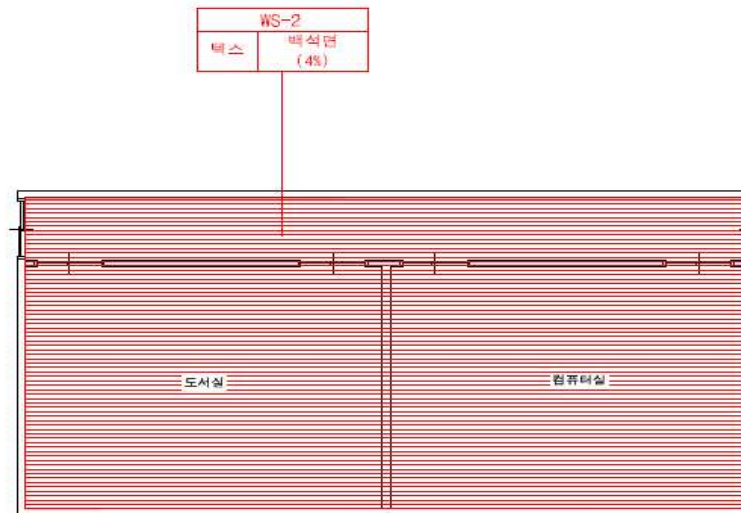
건축물명 월성초등학교 교사1

소재지 전라북도 김제시

도면번호 1

조사기관 전북특별자치도환경지킴이

조사일자 2014년 8월 1일



0m 1m 2.5m 5m 10m

월성초등학교 교사2

• 명례



석면검출지역



석면비검출지역

• 건축자재 인식표



천장재



바닥재



벽지



보문재



배관재



기타물질



분무재



내화피복재



지붕재

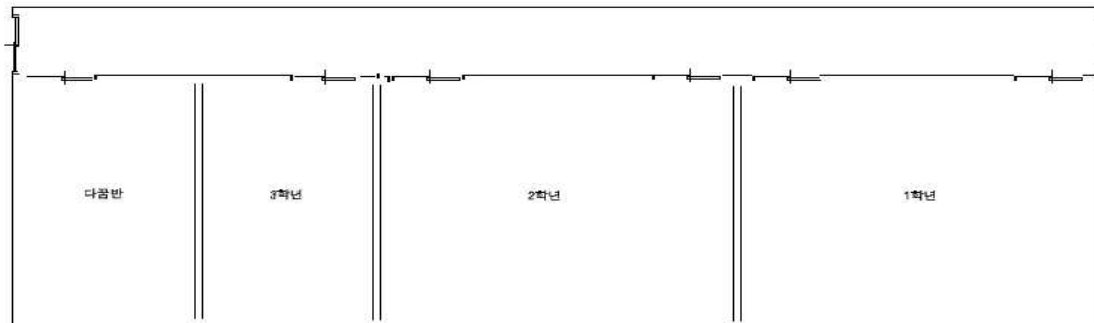


칸막이



비석면

건축물명	월성초등학교 교사2
소재지	전라북도 김제시 금항로 1029
도면번호	2
조사기관	전북특별자치도환경지킴이
분석기관	전북특별자치도환경지킴이
조사일자	2014년 5월 1일



월성초등학교 교사3

• 범례



도시관리계획



도시관리계획

4 건축자재 연식표



천장재



바닥재



벽재



보문재



파관재



기타물길



분무재



내화피복재



지붕재



김막이



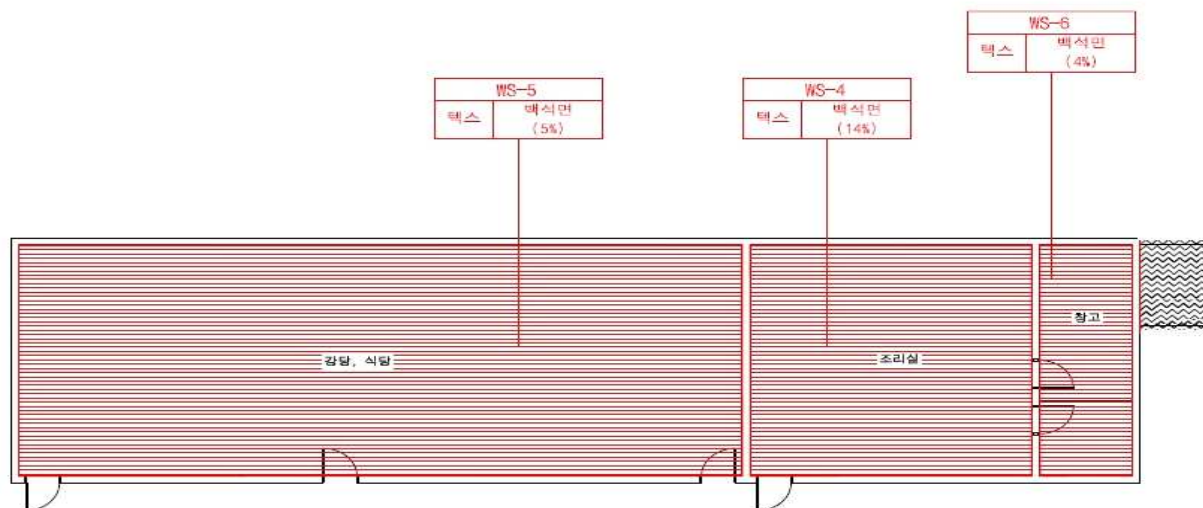
비석면

건축물명	월성초등학교 교사3
소재지	경기도 김천시 문화로 1020
도면번호	3
조사기관	전북특별자치도환경지킴이센터
분석기관	전북특별자치도환경지킴이센터
조사일자	2014년 6월 1일



월성초등학교 교사4 유치원

건축물명	월성초등학교 교사4 유치원
소재지	전라북도 김제시 봉화로 1020
도면번호	4
조사기관	전북녹색환경지원센터
분석기관	전북녹색환경지원센터
조사일자	2014년 8월 1일



0m 1m 2.5m 5m 10m

월성초등학교 교사5 급식실

• 명례



석면검출지역



석면검출지역

• 건축자재 인식표



천장재 바닥재



벽 지 모문재



파판재 기타물장



분무재 내화피복재

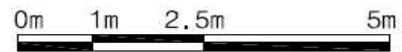
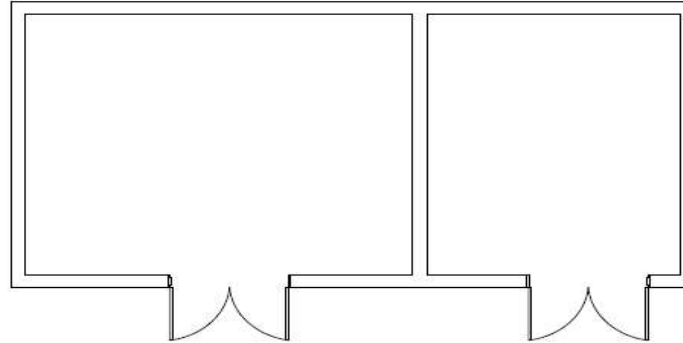


지붕재 칸막이



비석면

건축물명	월성초등학교
소재지	경기도 김제시 문항로 1920
도면번호	5
조사기관	전북특별자치도환경지킴이
조사일자	2014년 8월 1일



월성초등학교 교사1 참고

• 범례



석면검출지역



석면비검출지역

• 건축자재 인식표



천장재



바닥재



벽재



모퉁재



패널재



기타물질



문우재



내회피복재



지붕재

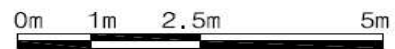


간막이



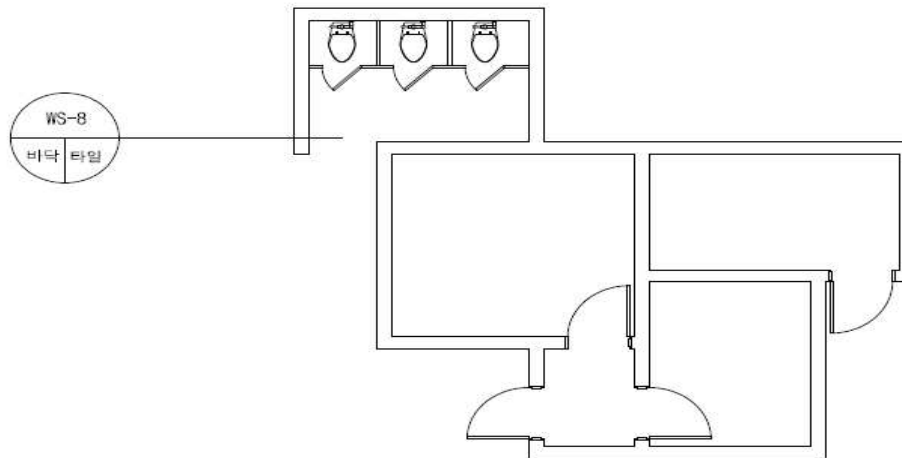
비석면

건축물명	월성초등학교 교사1 참고
소재지	전라북도 김제시 봉황로 1020
도면번호	8
조사기관	전북특별자치도환경지킴이센터
조사일자	2014년 8월 1일



월성초등학교 교사1 변소

건축물명	원성초등학교 교사1 본소
소재지	전라북도 김제시 봉화로 1020
도면번호	7
조사기관	전북녹색환경지원센터
분석기관	전북녹색환경지원센터
조사일자	2014년 8월 1일



0m 1m 2.5m 5m

월성초등학교 교사1 숙직실

★ 법례



석면검출지역



석면비검출지역

A 건축자재 인식표



천장재



바닥재



벽재



보문재



배관재



기타물길



분무재



내화피복재



지붕재



관막이



비석면

건축물명	월성초등학교 교사1 숙직실
소재지	전라북도 김제시 동월로 1029
도면번호	8
조사기관	전북농업기술원
조사일자	2014년 8월 1일