

월성초등학교 교사1

#시료번호

시료

석면종류

물질 (함유율)

석면검출지역

#시료번호

채취시료

장소

물질

석면비검출지역

천장재

바닥재

벽재

보온재

배관재

기타물질

분무재

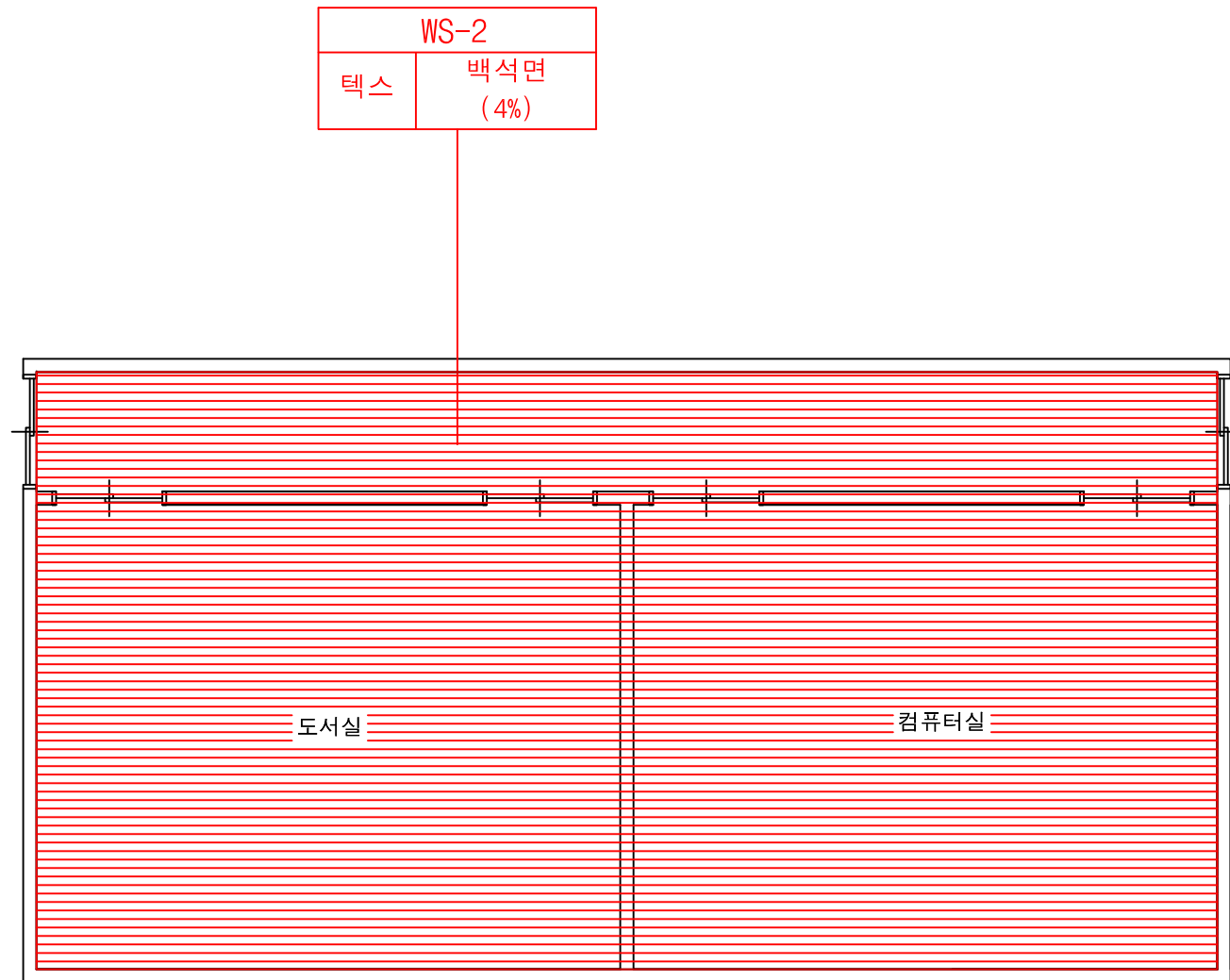
내회피복재

지붕재

칸막이

비석면

건축물명	월성초등학교 교사1
소재지	전라북도 김제시 봉황로 1020
도면번호	1
조사기관	전북녹색환경지원센터
분석기관	전북녹색환경지원센터
조사일자	2014년 8월 1일



월성초등학교 교사2

* 범례

#시료번호
시료 석면종류
물질 (함유율)

석면검출지역

#시료번호
채취시료
장소물질

석면비검출지역

* 건축자재 인식표



천장재



바닥재



벽재



보온재



배관재



기타물질



분무재



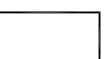
내화피복재



지붕재

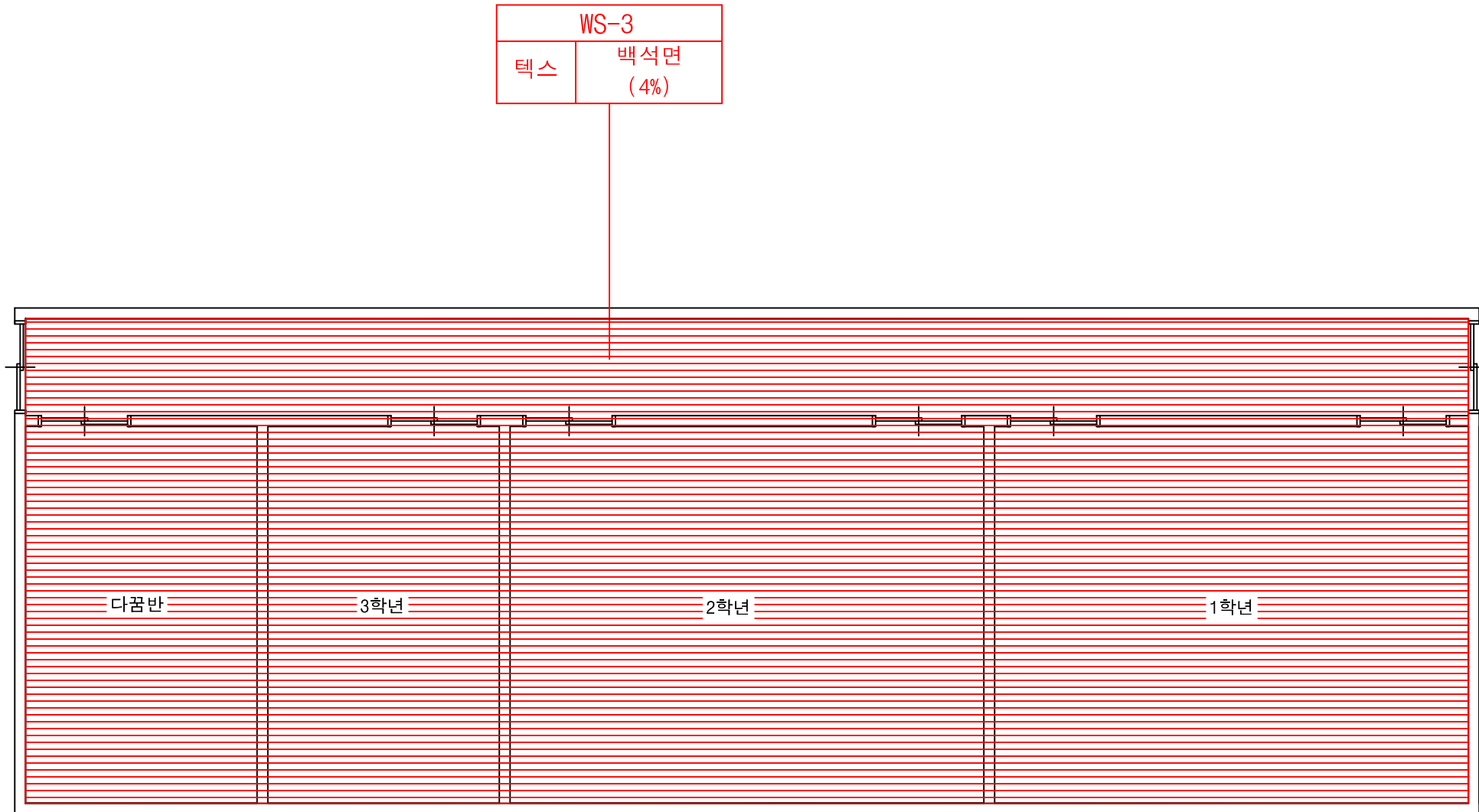


칸막이



비석면

건축물명	월성초등학교 교사2
소재지	전라북도 김제시 봉황로 1020
도면번호	2
조사기관	전북녹색환경지원센터
분석기관	전북녹색환경지원센터
조사일자	2014년 8월 1일



월성초등학교 교사3

* 범례

#시료번호
시료 석면종류
물질 (함유율)

석면검출지역

#시료번호
채취시료
장소물질

석면비검출지역

* 건축자재 인식표

천장재 바닥재

벽 재 보온재

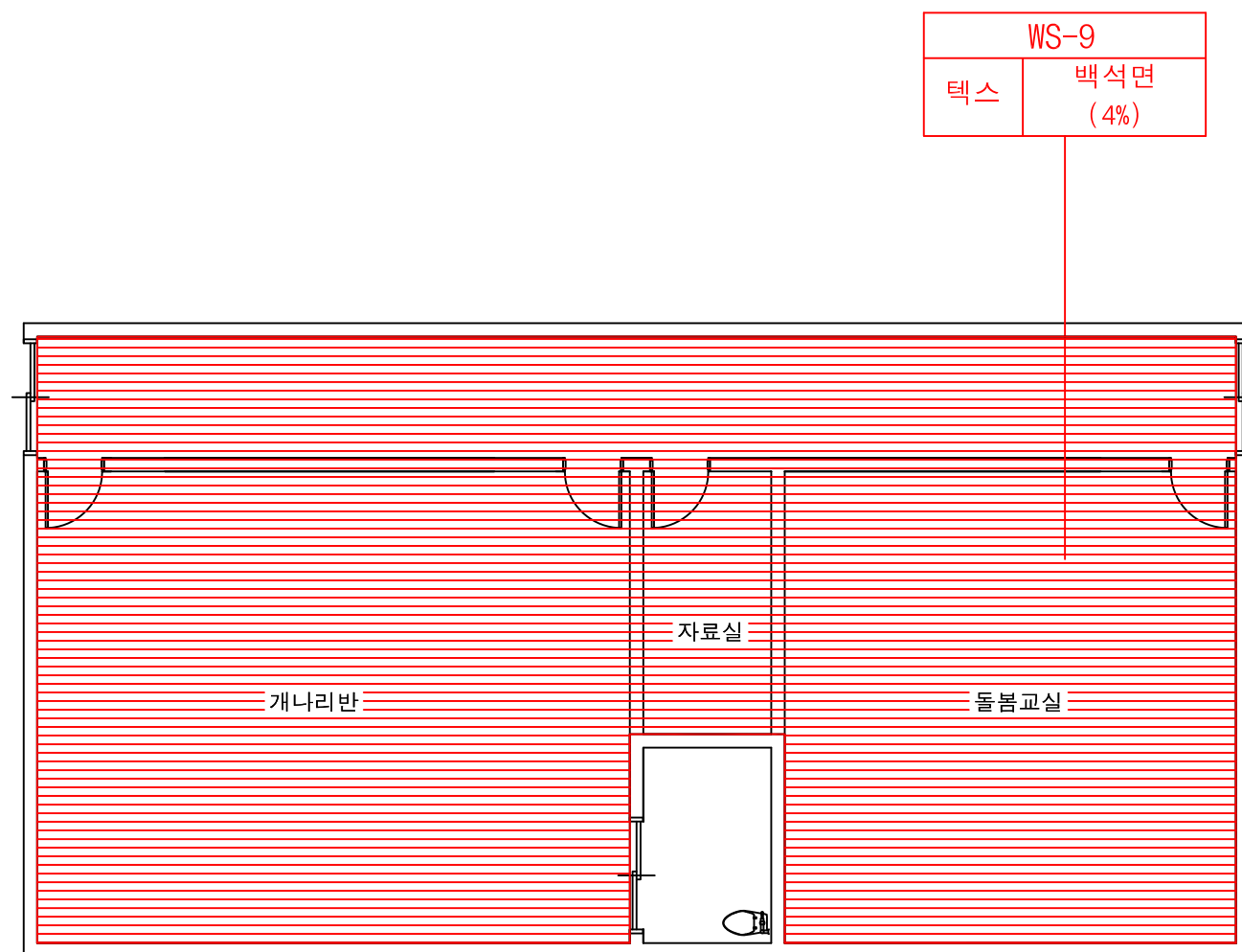
배관재 기타물질

분무재 내회피복재

지붕재 칸막이

비석면

건축물명	월성초등학교 교사3
소재지	전라북도 김제시 봉황로 1020
도면번호	3
조사기관	전북녹색환경지원센터
분석기관	전북녹색환경지원센터
조사일자	2014년 8월 1일



* 범례

#시료번호
시료
물질

석면종류
(함유율)

석면검출지역

#시료번호
채취시
장소

시료
물질

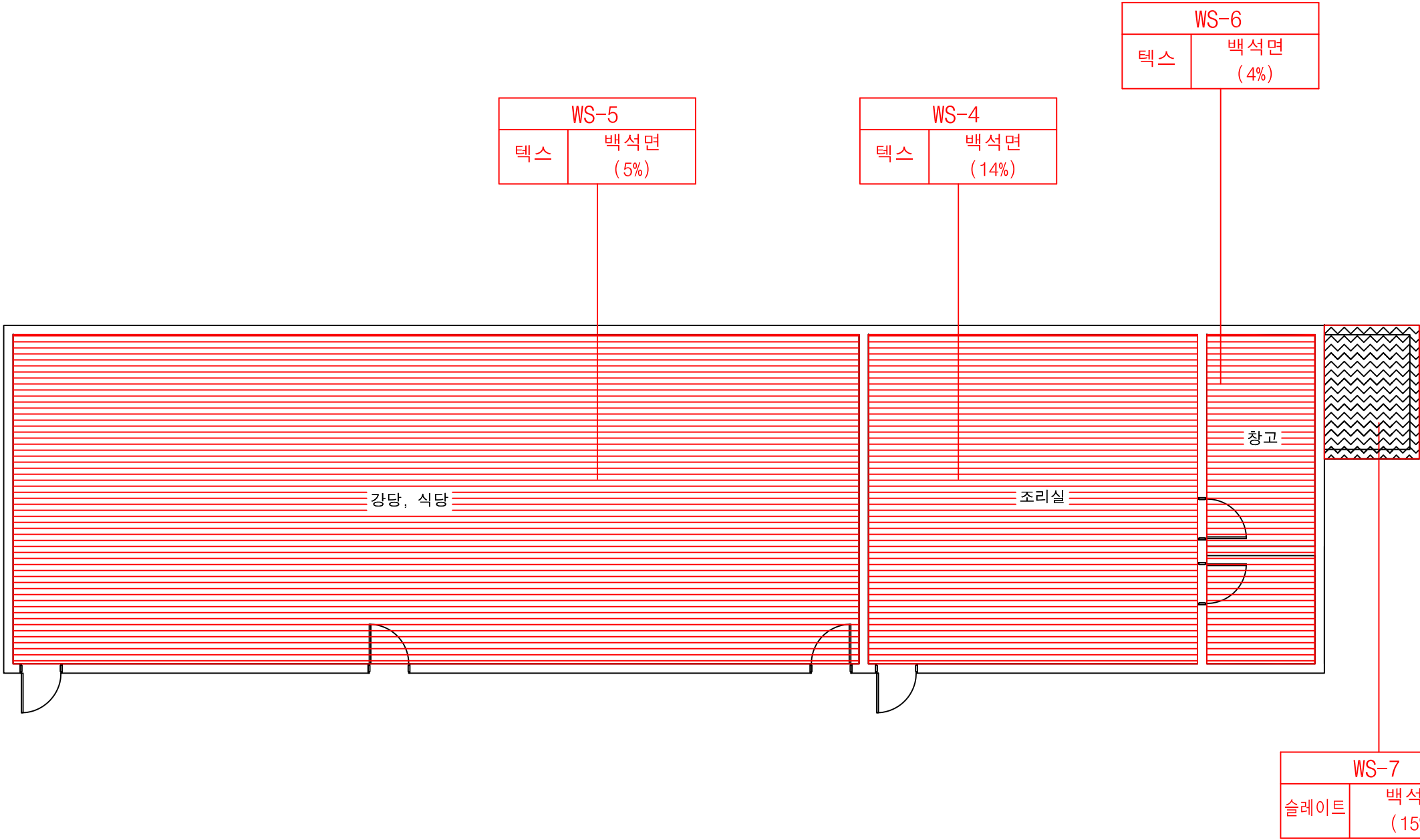
석면비검출지역

* 건축자재 인식표

천장재	바닥재
벽 재	보온재
배관재	기타물질
분무재	내회피복재
지붕재	칸막이
비석면	

건축물명	월성초등학교 교사4 유치원
소재지	전라북도 김제시 봉황로 1020
도면번호	4
조사기관	전북녹색환경지원센터
분석기관	전북녹색환경지원센터
조사일자	2014년 8월 1일

월성초등학교 교사4 유치원



* 범례

#시료번호
시료
물질

석면종류
(함유율)

석면검출지역

#시료번호
채취시료
장소

물질

석면비검출지역

* 건축자재 인식표

천장재

바닥재

벽재

보온재

배관재

기타물질

분무재

내회피복재

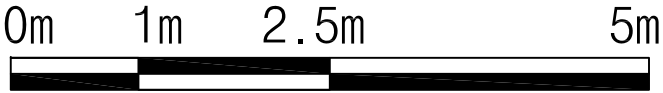
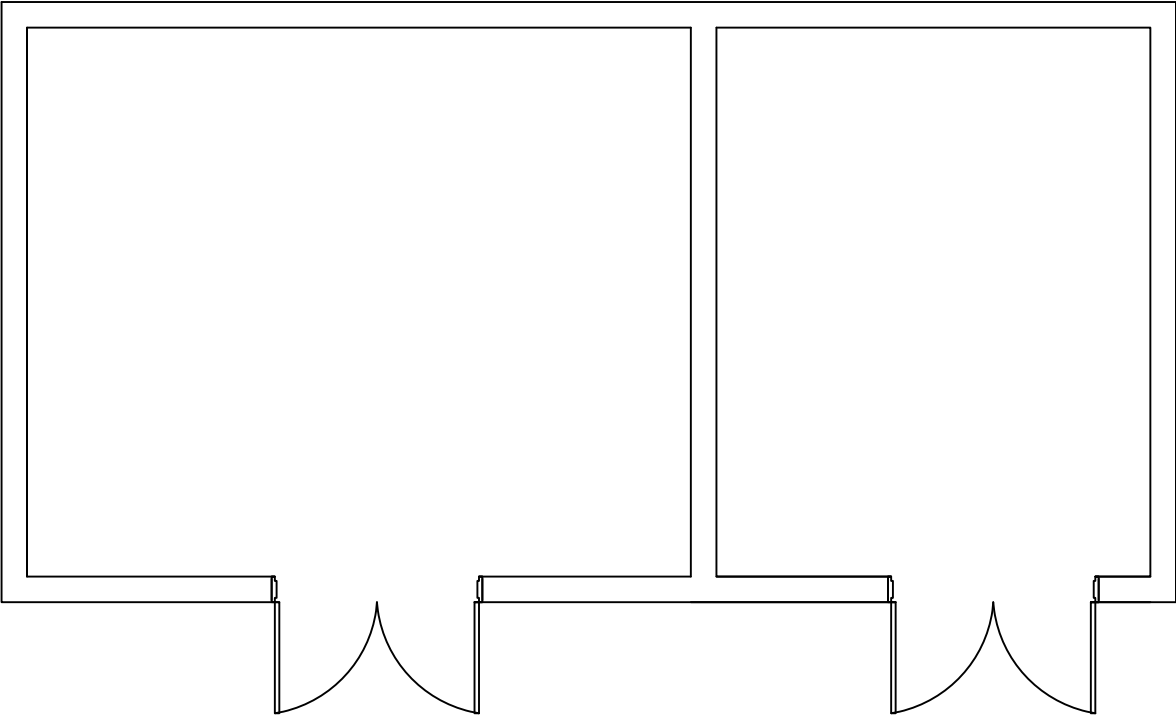
지붕재

칸막이

비석면

건축물명	월성초등학교 교사5 급식실
소재지	전라북도 김제시 봉황로 1020
도면번호	5
조사기관	전북녹색환경지원센터
분석기관	전북녹색환경지원센터
조사일자	2014년 8월 1일

월성초등학교 교사5 급식실



월성초등학교 교사1 창고

* 범례

#시료번호
시료
물질 (함유물)

석면검출지역

#시료번호
채취시료
장소물질

석면비검출지역

* 건축자재 인식표

천장재

바닥재

벽재

보온재

배관재

기타물질

분무재

내회피복재

지붕재

칸막이

비석면

건축물명

월성초등학교
교사1 창고

소재지

전라북도 김제시
봉황로 1020

도면번호

6

조사기관

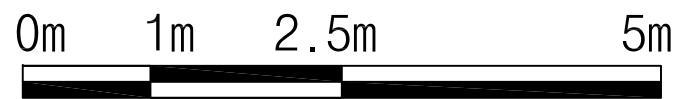
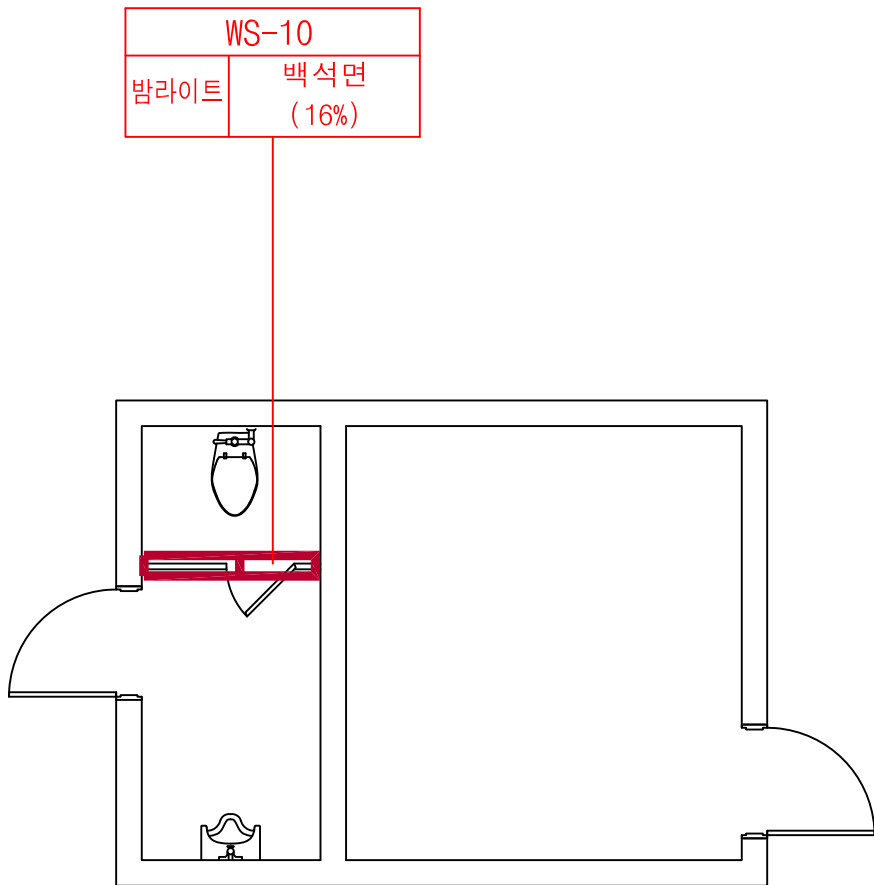
전북녹색환경지원센터

분석기관

전북녹색환경지원센터

조사일자

2014년 8월 1일



월성초등학교 교사1 변소

* 범례

#시료번호
시료 석면종류
물질 (함유율)

석면검출지역

#시료번호
채취시료
장소물질

석면비검출지역

* 건축자재 인식표



천장재



바닥재



벽재



보온재



배관재



기타물질



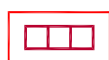
분무재



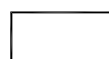
내회피복재



지붕재

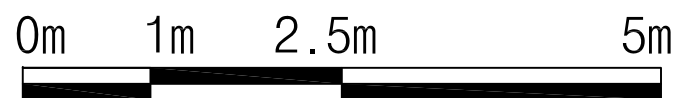
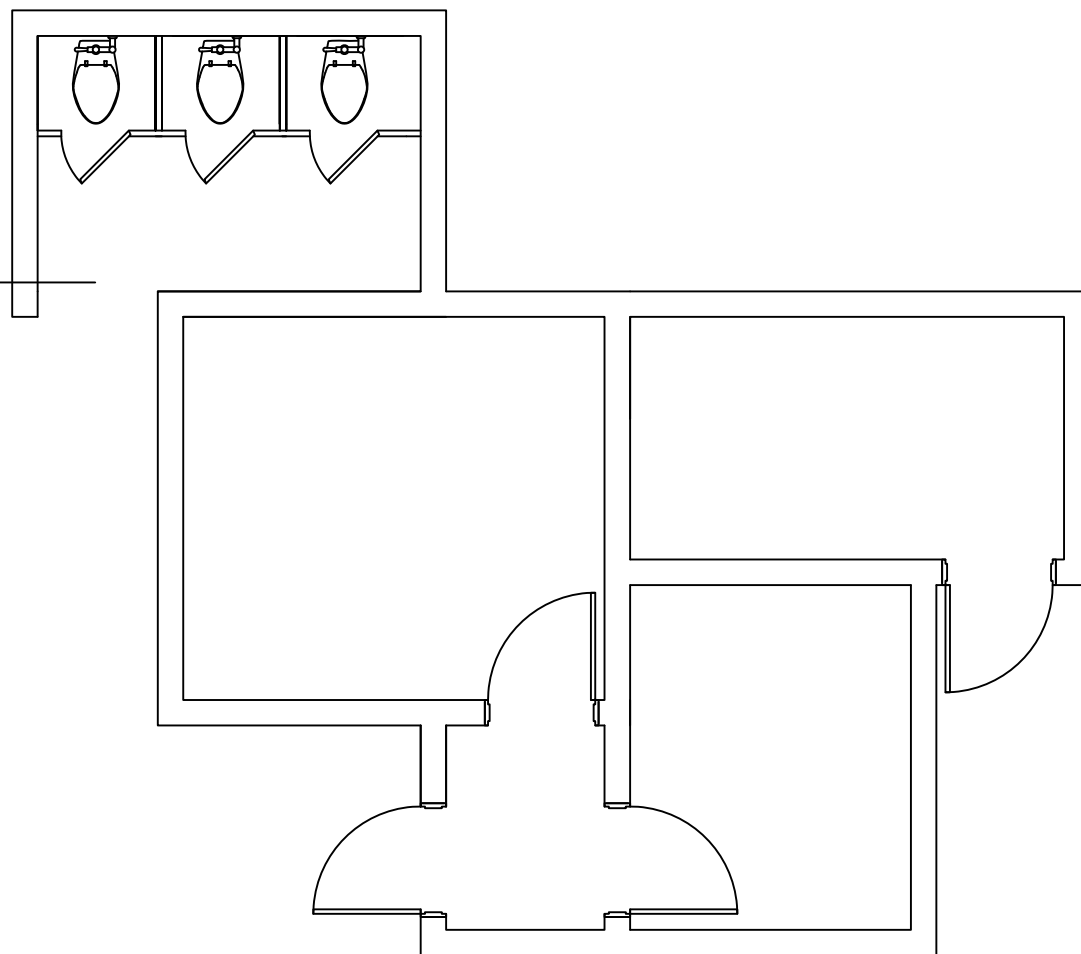
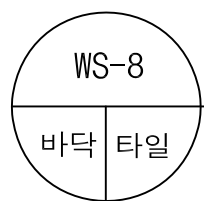


칸막이



비석면

건축물명	월성초등학교 교사1 변소
소재지	전라북도 김제시 봉황로 1020
도면번호	7
조사기관	전북녹색환경지원센터
분석기관	전북녹색환경지원센터
조사일자	2014년 8월 1일



월성초등학교 교사1 숙직실

* 범례

#시료번호
시료
물질

석면종류
(함유율)

석면검출지역

#시료번호
채취시료
장소물질

석면비검출지역

* 건축자재 인식표

천장재

바닥재

벽 재

보온재

배관재

기타물질

분무재

내회피복재

지붕재

칸막이

비석면

건축물명	월성초등학교 교사1 숙직실
소재지	전라북도 김제시 봉황로 1020
도면번호	8
조사기관	전북녹색환경지원센터
분석기관	전북녹색환경지원센터
조사일자	2014년 8월 1일