

상담게시판 이용안내



군산월명중 상담교사 조아라

차 례



1. 상담이란?



2. 상담게시판 이용 안내



3. 상담실 이용 안내





1. 상담이란?

- 상담은 **대나무숲** 입니다.
- 임금님 귀는 당나귀 귀 동화에 나오는 **대나무숲**처럼 마음속에 담아두어 끔끔 알지 말고 상담하여 마음의 짐을 덜어내자는 의미에서 나온 비유입니다.
- 상담은 개인상담, 집단상담, 심리검사 등 자기를 이해하고 더욱 자신을 성장시킬 수 있는 좋은 경험이자 과정입니다.





1-1. 상담주제



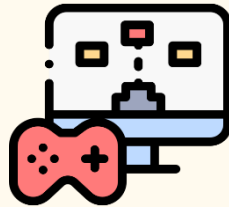
가족



이성



학업 성적



게임중독



친구관계



스트레스





1-2. 상담은 어떻게 하나요?

1. 군산월명중학교 상담실(Wee클래스) 방문
2. 상담선생님 이메일 (arjo9240@naver.com)
3. 군산월명중학교 홈페이지 -학교생활- 상담실- 일반상담 게시판
4. 전북e학습터 군산월명중학교 온라인 상담실(Wee클래스) 입장

위 4가지 방법 중 하나를 골라 관심있는 주제에 대해 이야기 합니다.
비밀보장이 되며, 1) 다만 다른 사람을 해하거나 2) 자신이 해를 입거나 3) 전염병에 걸리는 등의
비밀보장이 불가능한 경우가 있을 수 있습니다.





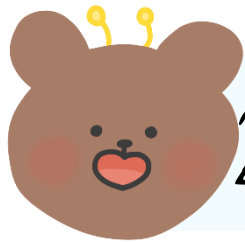
1-2. 상담은 어떻게 하나요?

아래의 url을 통해 상담신청서를 작성해주시면
상담선생님이 연락드려요!

비대면 상담신청서

url : [://forms.gle/o4LrYrGNgbwsY3999](https://forms.gle/o4LrYrGNgbwsY3999)





2. 홈페이지 상담게시판 이용안내

학생생활
대회&행사안내
각종 규정
학생인권안전
학생인권안전
학교생활규정
학교폭력예방&안전교육
학생회활동 조직도
- 학생회활동 조직도
학생회활동
급식실
이달의식단
급식게시판
영양상담코너
급식사진
보건실
교육복지
교육복지
복지행사앨범
상담실
상담실
일반상담

+ 일반상담

홈 > 학생생활 > 상담실 > 일반상담

머리글



비밀상담에 꼭 체크

형태 ☒ 비밀상담 ☐ 공개상담

제목 (필수)

사진 동영상

맑은 고딕 10pt 가 간 가 과 간 강 가 가 URL

★ 글 쓸때 자기 확인코드까지 같이 써주기!

아래 영역을 드래그하여 입력창 크기를 조절할 수 있습니다.

입력창 크기 조절

Editor

HTML

TEXT

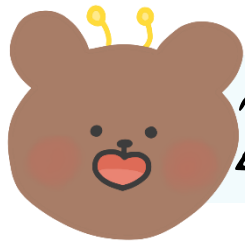
! 파일은 최대 20개까지 첨부 가능합니다.

! 파일 1개 당 최대 100MB, 전체 300MB까지 첨부 가능합니다.

파일선택

파일을 선택하는 마우스로 파일을 업로드하세요.





2. 전북e학습터 상담게시판 이용안내



로그아웃 · 나의학습방 · 쪽지 0



조아라 선생님

전체메뉴

상담선생님에게 쪽지로 상담 신청!



홈 > 나의학급 > 개설된학급 > 학급메인

군산월명중학교 온라인 상담실(Wee클래스)

코로나-19로 인하여 온라인 개학을 함에따라 학생 개인의 심리적 지원을 돕기 위해 온라인 상담실(Wee클래스)을 개설합니다. 상담방법은 공지사항을 참고해주세요.



담임
조아라 선생님



부담임
0명



이수기준
진도 0% 이상
성적 0점 이상



학습기간
2020-04-09 ~
2020-09-30

최신 게시물 조회



게시판이동

비밀게시판 이용





3. 상담실 이용 안내



장소는?

3층 상담실
(wee클래스)



– 반드시 예약상담
(상담신청서 수업담당
선생님 사인받기)
수업에 빠지기위한 상담은 X



– 상담은 45분으로 진행
– 사례에 따라
단기, 장기적으로 진행



반갑습니다요~ ^^