

청소년 유해정보 필터링 소프트웨어 이용방법

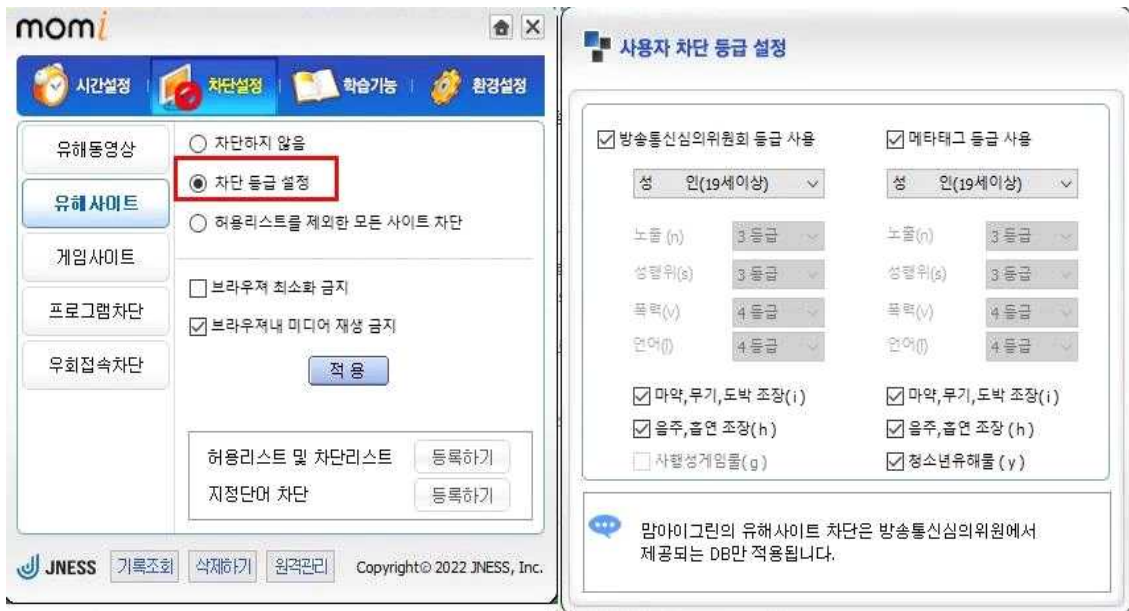
청소년들의 밝은 미래를 함께 열어가는 청소년 유해정보 필터링 S/W를 더 많은 사람들이 이용하여 인터넷 유해정보로부터 자녀들을 안전하게 보호하고, 컴퓨터 사용을 둘러싼 학부모와 자녀 간의 갈등을 줄이기 위해서는 학부모들의 적극적인 참여와 관심이 절실히 필요합니다.

자녀의 연령이나 정보의 이해수준에 따라 인터넷 정보를 이용하도록 하기 위하여 유해정보의 노출 정도를 학부모가 직접 선택할 수 있도록 각 소프트웨어에 내용등급 설정기능이 필수적으로 포함되어 있습니다. 이 기능을 적극적으로 활용하여 자녀들에게 유해정보 접근을 철저히 차단하는 동시에 유용한 정보는 아무런 장애 없이 이용할 수 있는 환경을 자율적으로 만들어 가는 것이 중요합니다.

어린 자녀들의 컴퓨터 이용시간을 학부모님들이 관리할 수 있는 기능을 적절히 활용하는 것도 도움이 될 것입니다. 어릴 때부터 부모와 자녀 간의 대화와 타협을 통해 컴퓨터 이용시간을 자율적으로 조절하는 능력을 습득하는 데 꼭 필요한 기능입니다. 소프트웨어의 시간관리 기능에 대한 세심한 관심과 능동적 활용으로 컴퓨터로 인해 발생하는 역기능을 학부모와 자녀가 함께 줄여 나갈 수 있을 것입니다.

■ 자녀들의 연령이나 정보이용 용도에 따라 인터넷 내용등급 수준을 아래의 권장기준에 따라 소프트웨어 설정기능에서 선택하면 됩니다.

구 분	노 출	성행위	폭 력	언 어
전체가 (초등학생가)	1등급	0등급	1등급	0등급
12세이상 (중학생가)	2등급	2등급	2등급	1등급
15세이상 (고등학생가)	2등급	2등급	3등급	2등급
19세이상 (성인가)	3등급	3등급	4등급	4등급



■ 컴퓨터 시간관리 및 사용기록 조회 기능을 잘 활용하여 컴퓨터로 인한 학부모와 자녀 간의 갈등을 줄여 갈 수 있습니다.



■ 청소년 유해정보 필터링 및 시간관리 프로그램 설치 방법

1. 청소년 유해정보 S/W 사이트(www.greeninet.or.kr)에 접속하여 'S/W 다운로드'를 클릭합니다.



2. 소프트웨어 종류 → '무료 다운로드'를 클릭합니다.



3. '자녀 학교', '소속 교육청'을 선택하고, 하단 부분에 '확인'을 누르면 다운로드가 시작됩니다.

4. 무료 유해정보 필터링 프로그램을 실행 및 설치합니다.

5. '사용자 정보입력' 에 국가, 언어, 학부모 성명을 입력하신 후, 자녀 학교를 미취학, 초, 중, 고 중에 선택을 하시고 검색을 누르시면 됩니다(5-1을 참조하세요).

청소년정보이용안전망
그린 i-Net

사이트맵 | 모바일

그린 i-Net 소개 | 그린 i-Net 캠페인 | 알림마당 | 자료마당 | 참여마당

“우리 아이들을 위해
거창하고 올바른 정보이용 문화를 만들어 갑니다.”

XKEEPER LITE 설치

사용자 (s/w 설치 과정) 정보 입력
*표시는 필수 입력 사항입니다.

*국가 : ☒ 국내 거주 ☐ 해외 거주 언어변경 : Korean

*학부모 성명 :

*자녀 학교 : ☐ 미취학 아동 ☒ 초 ☐ 중 ☐ 고 ☐ 기타
 - -

*학부모 e-mail : @

*전화번호 : 010 - -
 *e-mail과 전화번호 중 하나는 필수 입력해야 합니다.

< 이전 다음 >

• 학생비밀번호 차단 특화기능
• 청소년보호관리시스템 제공

• 청소년 불법 유통 사이트 실시간 차단
• 유해사이트 차단 및 차단 기록 관리

찾아오시는 길 | 그린i-Net센터 | 개인정보처리방침 | 이용약관

유관기관 및 단체 웹사이트 바로가기

- 5-1. 예시와 같이 자녀 학교를 입력하시고 검색을 누르신 후 나오는 학교를 선택하시면 됩니다.

청소년정보이용안전망
그린 i-Net

사이트맵 | 모바일

그린 i-Net 소개 | 그린 i-Net 캠페인 | 알림마당 | 자료마당 | 참여마당

“우리 아이들을 위해

검색

학교명

아래 검색 결과에서 학교명을 선택후 확인버튼을 클릭하세요

학교명	주소
<input checked="" type="checkbox"/> 서울잠일초등학교	서울특별시 송파구 백제고분로 19

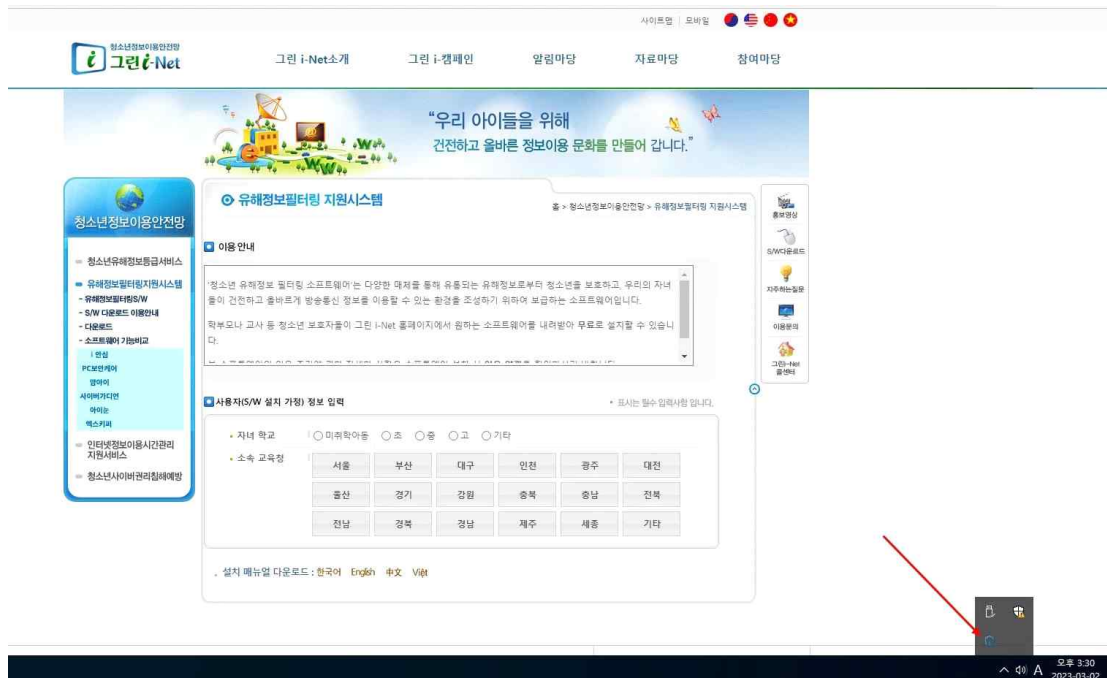
소속 교육청

서울	부산	대구	인천	광주	대전
울산	경기	강원	충북	충남	전북
전남	경북	경남	제주	세종	기타

설치 매뉴얼 다운로드 : 한국어 English 中文 Việt

6. 학부모 e-mail, 전화번호 정보를 입력하고 이용약관에 동의를 클릭하신 후 설치를 누르면 됩니다.

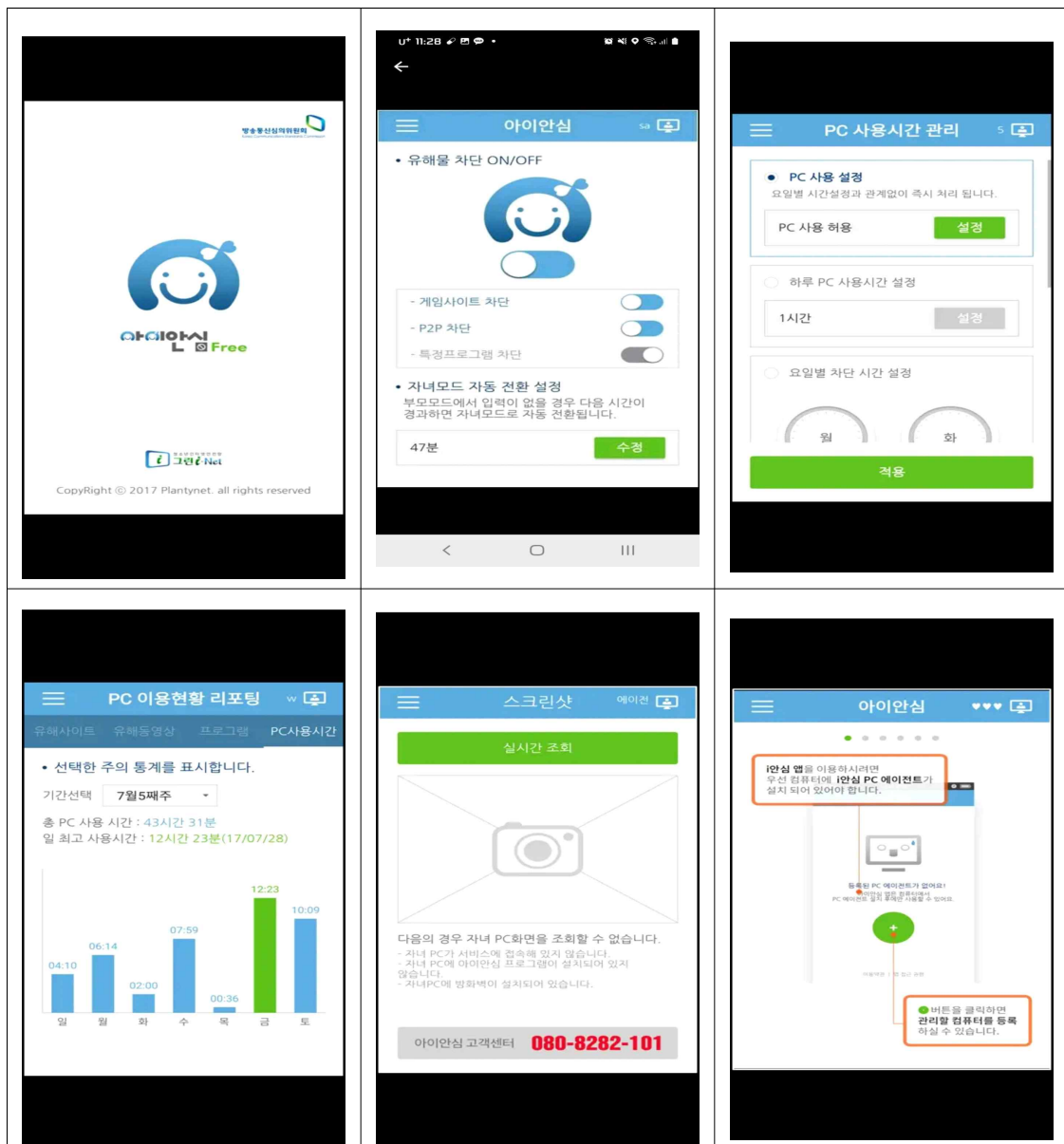
7. 컴퓨터 화면 우측 하단에 프로그램 아이콘이 생겼는지 확인합니다.



※ 상기 내용은 공통설치 부분을 위주로 안내드린 것이며, 설치 프로그램별로 진행절차가 다를 수 있습니다. 프로그램별 보다 자세한 이용방법은 <그린아이넷 홈페이지 다운로드 화면 - 소프트웨어 기능 비교, 소프트웨어 상세보기> 등의 메뉴를 통해 확인하실 수 있습니다.

■ 스마트폰용 PC관리 앱 소개

1. '스마트폰용 PC관리 앱'은 학부모의 스마트폰을 이용해서 자녀들의 PC 사용시간, 유해 사이트 차단내역 확인 및 차단설정 관리 등 원격으로 자녀들의 PC 사용습관을 지도할 수 있는 기능을 제공합니다.
 2. '구글 플레이 스토어' 및 '애플 앱스토어'에서 그린i-Net, 그린아이넷, PC 관리, 해당 제품명칭 등으로 검색하여 무료로 다운로드 하신 후에 편리하게 사용할 수 있습니다.
- ◆ 그린i-Net S/W 사업자별 '플레이 스토어(구글 어플리케이션 마켓)' 내 기능 소개 화면 예시



■ 필터링 S/W 주요 기능

○ 청소년 유해사이트 필터링 기능

- 자살, 폭력, 음란물, 도박 등 유해정보가 포함된 청소년 인터넷 유해 사이트를 자녀들이 무분별하게 이용하지 않도록 학부모들이 선택적으로 차단할 수 있는 기능
- 이용 목적에 따라 학부모가 차단, 비차단 사이트 추가 선택 가능

○ 프로그램 차단 기능

- 컴퓨터에 설치된 프로그램 중에 사용자가 설정한 항목을 차단하는 기능
- 컴퓨터에서 실행되는 특정 유해프로그램 차단 가능

○ 사용시간 제한설정 기능

- 부모들이 외출하거나 야간시간 등에 자녀들의 인터넷 사용을 미리 조정할 수 있는 기능
- 맞벌이 가정의 자녀들에게 더욱 유용한 기능
- 사용시간 제한 설정으로 자녀의 컴퓨터 이용시간을 관리하여 자녀들의 인터넷 중독 예방 기대

○ 필터링 S/W 보호 기능

- 자녀들이 프로그램을 쉽게 지울 수 없게 하는 기능
- 관리자(부모)의 허가 없이는 프로그램 삭제가 불가능하며, 관리자 외 다른 사용자의 차단기능 설정 변경 불가

○ 필터링 등급 선택 기능

- 사용자의 목적에 따라 내용별 차단등급에 대한 자율적 선택 기능

○ 동영상 차단 기능

- 유해사이트 차단만으로는 유해동영상 유통 방지는 어려움
- P2P, 웹하드, 메신저 등을 통해 유통되는 음란, 유해(잔혹, 엽기 등) 동영상의 재생, 편집, 재배포를 차단하는 기능

○ 실시간 알림기능

- 필터링 S/W가 설치된 각 가정의 PC로 인터넷 유해 사이트나 동영상 등 청소년 유해정보에 접속할 경우 스마트폰 관리 앱(App)을 통해 실시간으로 알려줄 수 있는 기능