

HƯỚNG DẪN VỀ CHƯƠNG TRÌNH HỌC TẠI TRƯỜNG DÀNH CHO CÁC GIA ĐÌNH ĐA VĂN HÓA

○ Liên quan đến việc lây nhiễm Corona 19, trong bối cảnh chuyển đổi sang giai đoạn giãn cách xã hội trong đời sống sinh hoạt, các trường mẫu giáo, tiểu học, THCS, THPT trên toàn quốc sẽ bắt đầu chương trình học tại trường năm 2020 theo từng giai đoạn và theo trình tự như sau.

[Thời điểm bắt đầu chương trình học tại trường theo từng khối lớp]

Giai đoạn	Lịch trình	Đối tượng đi học		
		THPT	THCS	Tiểu học
Giai đoạn đầu	20.05 (Thứ tư)	Năm 3 cấp THPT	-	-
Giai đoạn 1	27.05 (Thứ tư)	Năm 2 cấp THPT	Năm 3 cấp THCS	Năm 1-2 cấp tiểu học + mẫu giáo
Giai đoạn 2	03.06 (Thứ tư)	Năm 1 cấp THPT	Năm 2 cấp THCS	Năm 3-4 cấp tiểu học
Giai đoạn 3	08.06 (Thứ hai)	-	Năm 1 cấp THCS	Năm 5-6 cấp tiểu học

※ Trường tiểu học và THCS quy mô nhỏ có số lượng học sinh theo học từ 60 người trở xuống ở các khu vực khác ngoài thủ đô và thành phố trực thuộc trung ương được phép đến trường từ ngày 20 tháng 5, thời điểm bắt đầu và phương pháp đến trường do các tỉnh thành tự quyết định theo điều kiện tại địa phương.

○ Các trường học và Sở giáo dục của tỉnh thành tương ứng có thể xem xét xu hướng lây nhiễm ở từng khu vực và mật độ của từng trường để tự chủ trong việc điều hành* chương trình học tập theo nhiều phương thức khác nhau. Nội dung chi tiết về việc đi học vui lòng tuân theo hướng dẫn của từng trường học.

* △ Lịch trình đi học khác nhau tùy theo từng khối lớp và lớp, △ Tổ chức song song cả lớp học từ xa và lớp học tại trường, △ Tổ chức lớp học buổi sáng/buổi chiều theo đơn vị lớp học, △ Tổ chức giờ học một cách linh hoạt, v.v.

○ Ít nhất 1 tuần trước khi bắt đầu đi học, các gia đình nên tham gia tự chẩn đoán tình trạng sức khỏe của học sinh tại nhà thông qua hệ thống khảo sát NEIS. **Tham khảo [Tài liệu đính kèm 1]**

○ Những người nghi ngờ bị nhiễm Corona 19 (ví dụ như sốt trên 37,5°C hoặc các triệu chứng hô hấp) thì không được đến trường mà phải liên hệ với giáo viên chủ nhiệm.

○ Khi đến trường, hãy tuân thủ các biện pháp phòng ngừa như thông gió thường xuyên, khử trùng bàn học cá nhân và vật dụng cá nhân, đeo khẩu trang, rửa tay, giữ lịch sự khi ho và thông báo ngay khi bị đau ốm. **Tham khảo [Tài liệu đính kèm 2]**

NỘI DUNG HƯỚNG DẪN VÀ BẢN CÂU HỎI TỰ CHẨN ĐOÁN TÌNH TRẠNG SỨC KHỎE HỌC SINH TẠI NHÀ

<Hướng dẫn về việc tham gia tự chẩn đoán tình trạng sức khỏe học sinh tại nhà bằng SMS (Ví dụ)>
[Hướng dẫn tự chẩn đoán tình trạng sức khỏe học sinh tại nhà nhằm đề phòng Corona 19 của trường ○○○○]

Đây là bản câu hỏi tự chẩn đoán tình trạng sức khỏe của học sinh, là một trong số các biện pháp phòng ngừa Corona 19.

* Thời gian tham gia: Từ ngày 00.00.2020 đến khi kết thúc (Hàng ngày)

* Người giám hộ vui lòng ghi lại tình trạng sức khỏe của học sinh.

[Phương pháp tham gia ngay] [https://eduro.\(si/do-domain\).go.kr/hcheck/index.jsp/.....](https://eduro.(si/do-domain).go.kr/hcheck/index.jsp/.....)

* Nếu không thể nhấn vào địa chỉ đường link thì tham gia theo phương pháp dưới đây

[Phương pháp truy cập trực tiếp]

1. Nhập địa chỉ truy cập [https://eduro.\(si/do-domain\).go.kr/hcheck/index.jsp](https://eduro.(si/do-domain).go.kr/hcheck/index.jsp)
2. Nhấn vào mục “Nhập mã số xác thực” (Nếu không có mã số xác thực thì lựa chọn “nhập thông tin đào tạo” để tiến hành)
3. Nhập mã số xác thực OOOOOO được gửi đến
4. Đánh dấu vào trạng thái rồi nhấn nút Gửi

<Nội dung trả lời câu hỏi tự chẩn đoán tình trạng sức khỏe học sinh tại nhà>

Bản câu hỏi này bao gồm các nội dung kiểm tra tình trạng sức khỏe học sinh nhằm ngăn ngừa lây nhiễm Corona 19. Vui lòng trả lời đầy đủ các câu hỏi.

1. **Cơ thể học sinh có bị sốt không?** (Chọn đáp án tương ứng)
☐ Dưới 37,5°C ☒ 37.5°C ~ Dưới 38°C hoặc có vẻ bị sốt ☐ 38°C trở lên
2. **Học sinh có triệu chứng nào nghi ngờ bị nhiễm Corona 19 không?** (Chọn tất cả các đáp án tương ứng)
☐ Không ☒ Bị ho ☒ Đau họng ☒ Khó thở ☒ Tiêu chảy ☒ Buồn nôn ☒ Mất vị giác, khứu giác
3. **(Trong 14 ngày) gần đây, học sinh có từng đi du lịch tại nước ngoài không?**
☐ Không ☒ Có
4. **(Trong 14 ngày) gần đây, người trong gia đình cùng chung sống của học sinh có từng đi du lịch tại nước ngoài không?**
☐ Không ☒ Có
5. **Trong số những người trong gia đình cùng chung sống, có ai đang tự cách ly tại nhà không?**
☐ Không ☒ Có

<Hướng dẫn về khả năng đi học>

Theo kết quả tự chẩn đoán tại nhà nhằm ngăn ngừa lây nhiễm Corona thì con bạn không có hạng mục nào tương ứng với triệu chứng nghi ngờ nên bé có thể đi học.

<Hướng dẫn về việc tạm ngừng đi học>

1. Trạng thái sức khỏe hiện tại của con bạn cần được chăm sóc tại nhà nên tạm thời vui lòng hợp tác không cho con đến trường để đảm bảo đời sống khỏe mạnh tại trường học cho các bạn nhỏ.
2. Dù bé không đến trường thì nhà trường vẫn công nhận là bé đi học. Vui lòng chăm sóc bé để bé tuân thủ nguyên tắc phòng ngừa và nghỉ ngơi đầy đủ cho đến khi hết hẳn các triệu chứng bị sốt, triệu chứng đường hô hấp (ho, đau họng, v.v.).
3. Nếu tiếp tục sốt cao từ 38°C trở lên hoặc các triệu chứng trở nên nghiêm trọng thì vui lòng gọi đến tổng đài (☎ 1339, mã vùng + 120) hoặc xin ý kiến tư vấn của Trung tâm y tế có thẩm quyền, sau đó đến trung tâm sàng lọc để được thăm khám và làm theo hướng dẫn.

NGUYÊN TẮC SINH HOẠT TẠI TRƯỜNG HỌC NHẪM NGĂN NGỪA LÂY NHIỄM CORONA 19

NGUYÊN TẮC SINH HOẠT THÔNG MINH TẠI TRƯỜNG HỌC NHẪM NGĂN NGỪA LÂY NHIỄM CORONA 19

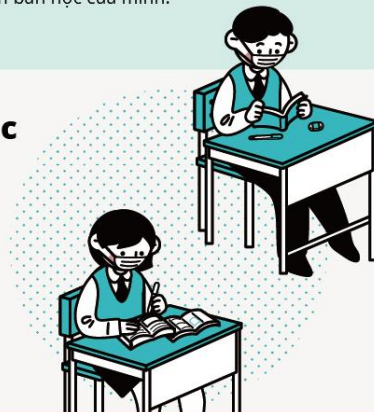


Mở cửa sổ thường xuyên để thông gió và thường xuyên lau dọn bàn học.

- Mở cửa sổ thường xuyên để đảm bảo sức khỏe cho bản thân và bạn bè. Đặc biệt là thời điểm ngay sau giờ học, trong giờ nghỉ, thời gian ăn trưa và thời gian dọn dẹp!
- Hãy thường xuyên tự lau dọn bàn học của mình.

Tuân thủ cách sinh hoạt tại trường học như dưới đây.

- Luôn đeo khẩu trang kể cả trong giờ học và trong giờ nghỉ.
- Rửa tay thường xuyên và thường xuyên.
- Che miệng và mũi bằng tay áo khi ho.
- Thận trọng với các tiếp xúc cơ thể ví dụ như nắm tay.
- Chỉ sử dụng vật dụng cá nhân của bản thân.



Giữ ý tứ với bạn bè trong thời gian xếp hàng chờ đồ ăn.

- Khi đứng xếp hàng tại căng tin phải đứng cách người bạn phía trước một khoảng bằng sải tay.
- Không nói chuyện trong khi ăn.
- Tháo khẩu trang ngay trước bữa ăn và đeo vào ngay sau bữa ăn.

Thông báo cho giáo viên khi bị ốm.

- Ngay lập tức thông báo cho giáo viên nếu bị sốt, đau họng, ho hoặc sổ mũi.
- Dù bạn bè được xác nhận là bị nhiễm thì cũng không cần hoảng sợ và chỉ cần làm theo hướng dẫn của giáo viên.

