

2026학년도 대입전형

특징 요약

학생부위주 종합전형





2026 대입 학생부위주 종합전형의 특징

- 1 모집인원의 증가** 수도권, 비수도권 모두 증가했으며, 증가 폭은 비수도권이 조금 더 큰 편이다.
- 2 대학별 변화 요소** 전형 신설, 수능최저학력기준의 변화, 전형 세분화 등 대학별 변화 요소가 있다.

*모집요강을 통해 해당 내용을 반드시 확인해야 한다.

자율전공 도입으로 인한 평가 기준의 변화

- ☑ 기존 학과별 모집의 학생부위주 종합전형의 평가요소가 자율전공에서는 변화되었다.

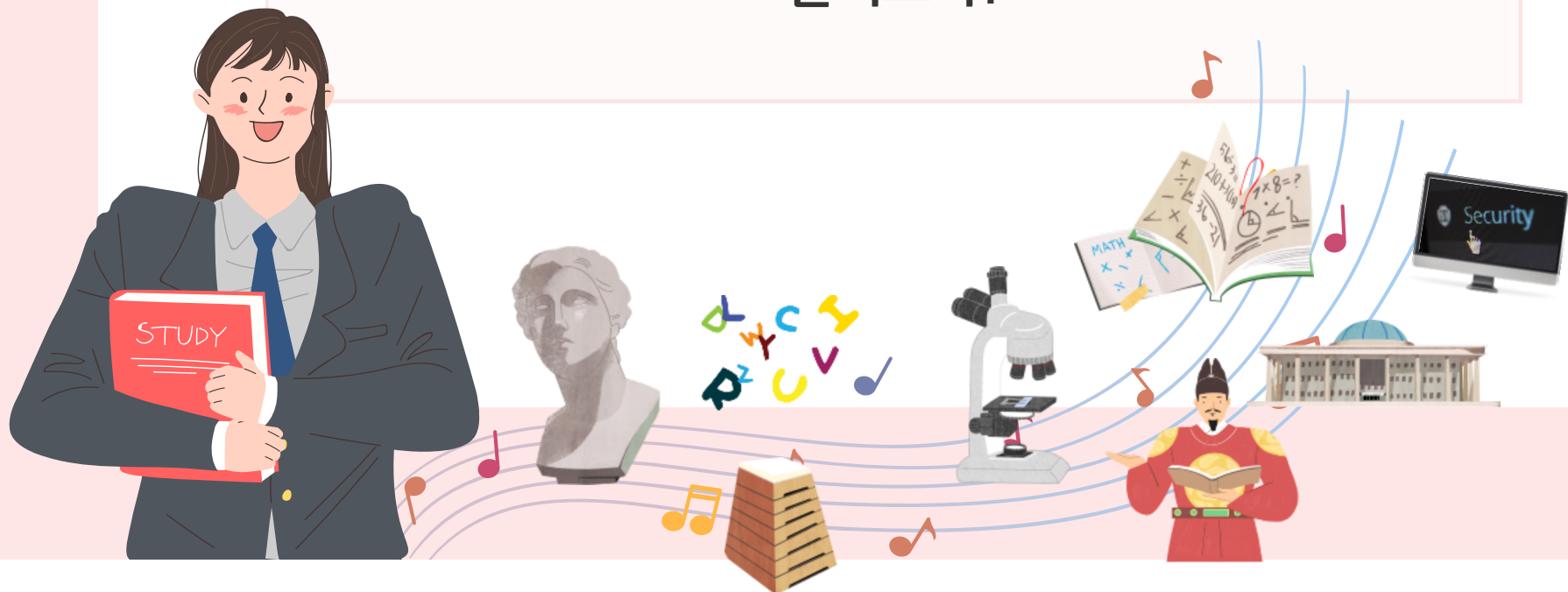
대학별 평가요소의 기준과 내용을 확인하고 대비하자!



과목 선택의 중요성

✓ 학생의 관심, 흥미, 진로에 따른 과목 선택의 자율성이 커졌다.

각 대학의 모집단위별로 이수를 권장하는 과목들을
살펴보자!



자세한 내용은 **2026학년도 대입정보 119**에서 확인해 보세요!

대입정보포털(adiga.kr)-대입정보센터-대입전략자료실

