

## 2과목 : 스프레드시트 일반

## 1. 다음 중 정렬에 관한 설명으로 옳지 않은 것은?

- ① 특정 글꼴 색이 적용된 셀을 포함한 행이 위에 표시되도록 정렬할 수 있다.
- ② 사용자 지정 목록을 사용하여 사용자가 정의한 순서대로 정렬할 수 있다.
- ③ 최대 64개의 열을 기준으로 정렬할 수 있다.
- ④ 위쪽에서 아래쪽으로 정렬 시 숨겨진 행도 포함하여 정렬할 수 있다.

## 2. 다음 중 아래 워크시트에서 [A1:C5] 영역에서 [A8:C10] 영역을 조건 범위로 설정하여 고급필터를 실행할 경우 필드명을 제외한 결과 행의 개수는?

	A	B	C
1	성명	거주지	마일리지
2	최정수	서울	2000
3	정선미	경기	2500
4	주성철	경기	1700
5	박은희	충남	3000
6			
7			
8	성명	거주지	마일리지
9	박*		
10		경기	>2000

- ① 1개
- ② 2개
- ③ 3개
- ④ 4개

## 3. 다음 중 메모에 대한 설명으로 옳지 않은 것은?

- ① 통합 문서에 포함된 메모를 시트에 표시된 대로 인쇄하거나 시트 끝에 인쇄할 수 있다.
- ② 메모에는 어떠한 문자나 숫자, 특수 문자도 입력 가능하며, 텍스트 서식도 지정할 수 있다.
- ③ 시트에 삽입된 모든 메모를 표시하려면 [검토] 탭의 [메모] 그룹에서 '메모 모두 표시'를 선택한다.
- ④ 셀에 입력된 데이터를 [Delete]로 삭제한 경우 메모도 함께 삭제된다.

## 4. 다음 중 [선택하여 붙여넣기] 대화상자에 대한 설명으로 옳지 않은 것은?



- ① 복사한 데이터를 여러 가지 옵션을 적용하여 붙여넣는 기능으로, [잘라내기]를 실행한 상태에서는 사용할 수 없다.
- ② [붙여넣기]의 '서식'을 선택한 경우 복사한 셀의 내용과 서식을 함께 붙여 넣는다.
- ③ [내용 있는 셀만 붙여넣기]를 선택하면 복사할 영역에 빈셀이 있는 경우 붙여 넣을 영역의 값을 바꾸지 않는다.
- ④ [행/열 바꿈]을 선택한 경우 복사한 데이터의 열을 행으로, 행을 열로 변경하여 붙여넣기가 실행된다.

## 5. 다음 중 워크시트에 대한 설명으로 옳지 않은 것은?

- ① 새 통합 문서에는 [Excel 옵션]에서 설정한 시트수만큼 워크시트가 표시되며, 최대 255까지 워크시트를 추가할 수 있다.
- ② 워크시트의 이름은 공백 문자를 포함하여 최대 31자까지 사용할 수 있으나 /, \, ?, \*, [, ] 등의 기호는 사용할 수 없다.
- ③ 선택한 워크시트를 현재 통합 문서 또는 다른 통합 문서에 복사하거나 이동시킬 수 있다.
- ④ 시트의 삽입 또는 삭제 시 [Ctrl+Z]로 실행 취소 명령을 실행하여 복구할 수 있다.

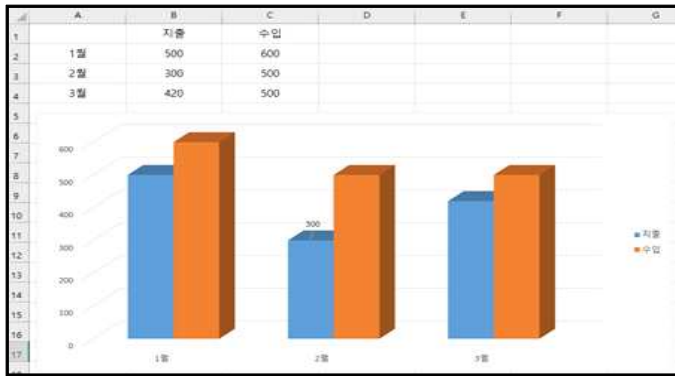
## 6. 다음 중 차트에 대한 설명으로 옳지 않은 것은?

- ① 기본적으로 워크시트의 행과 열에서 숨겨진 데이터는 차트에 표시되지 않는다.
- ② 차트 제목, 가로/세로 축 제목, 범례, 그림 영역 등은 마우스로 드래그하여 이동할 수 있다.
- ③ [Ctrl]을 누른 상태에서 차트 크기를 조절하면 차트의 크기가 셀에 맞춰 조절된다.
- ④ 사용자가 자주 사용하는 차트 종류를 차트 서식 파일로 저장할 수 있다.

3. 다음 중 워크시트에 입력된 데이터 중 특정한 내용을 찾거나 바꾸는 [찾기 및 바꾸기] 기능에 대한 설명으로 옳지 않은 것은?

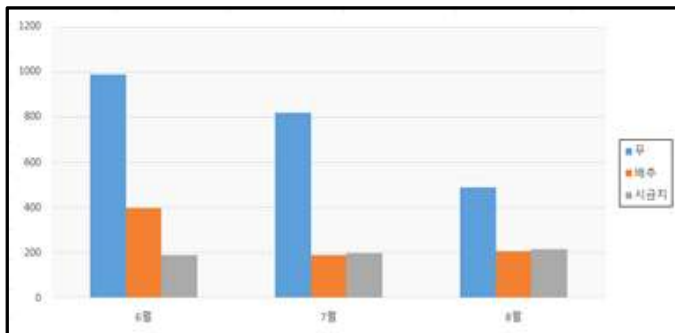
- ① 와일드카드 문자(?,\*)를 사용할 수 있다.
- ② +,-와 같은 특수 문자를 찾을 수 있다.
- ③ 와일드카드 문자(?,\*) 자체를 찾을 경우는 % 기호를 와일드카드 문자 앞에 사용하면 된다.
- ④ 행 방향으로 먼저 검색할지, 열 방향으로 먼저 검색할지를 사용자가 설정할 수 있다.

4. 다음 시트의 데이터를 이용하여 생성한 차트에서 2월 지출에만 데이터를 표시하는 방법으로 옳은 것은?



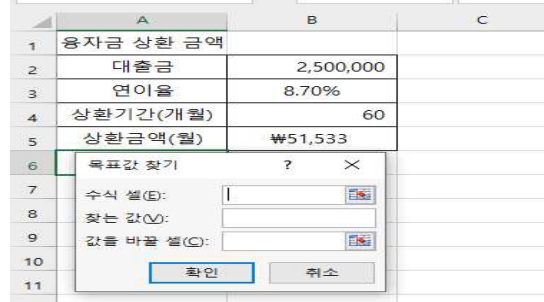
- ① 2월의 지출 막대 부분을 천천히 두 번 클릭한 후 [데이터 요소 서식] 대화상자를 띄워 데이터 레이블을 '값'으로 지정한다.
- ② 차트를 선택한 후 [차트 영역 서식] 대화상자에서 데이터 레이블을 '항목 이름'으로 지정한다.
- ③ 2월의 막대 부분을 천천히 두 번 클릭한 후 바로 가기 메뉴의 [데이터 레이블 추가]를 선택한다.
- ④ 차트를 선택한 후 [차트 영역 서식] 대화상자에서 데이터 레이블을 '값'으로 지정한다.

5. 다음 차트에서 무, 배추, 시금치 순서를 시금치, 배추, 무 순서로 변경하려고 할 때 사용할 서식으로 옳은 것은?



- ① 차트 영역 서식
- ② 그림 영역 서식
- ③ 데이터 선택
- ④ 축 서식

6. 아래 그림에서 상환금액(월)[B5] 셀에 '=PMT(B3/12,B4,-B2)'수식이 입력되어 있을 때, 상환금액(월)을 80,000으로 하면, 상환기간(개월)이 얼마나 변경되는가를 알아보려고 한다. 다음 [목표값 찾기] 대화상자에서 수식 셀, 찾는 값, 값을 바꿀 셀에 들어갈 내용이 옳은 것은?



- ① \$B\$5, 80000, \$B\$4
- ② \$B\$4, 80000, \$B\$5
- ③ \$B\$5, 80000, \$B\$3
- ④ \$B\$3, 80000, \$B\$5

7. 다음 중 정렬에 관한 설명으로 옳지 않은 것은?

- ① 기본적으로 행 단위로 정렬한다.
- ② 특정한 셀 범위를 설정하고 정렬을 실행해도 표 범위 전체로 정렬 범위가 확장되어 실행된다.
- ③ 오름차순으로 정렬하면 숫자가 기호 문자, 한글보다 앞에 위치한다.
- ④ 오름차순과 내림차순이 아닌 다른 정렬 순서를 사용할 때는 먼저 사용자 지정 목록으로 등록해야 한다.

8. 다음 중 엑셀의 시트 선택에 대한 설명으로 옳은 것은?

- ① 모든 시트를 한 번에 선택할 때는 시트 탭에서 마우스 오른쪽 단추를 클릭하여 [모든 시트 선택] 메뉴를 선택한다.
- ② 떨어져 있는 여러 개의 시트를 선택할 때는 ALT를 누른 채 시트 탭을 클릭하면 된다.
- ③ 연속된 여러 개의 시트를 선택할 때는 첫 번째 시트를 선택하고 CTRL을 누른 상태에서 마지막 시트 탭을 클릭하면 된다.
- ④ 워크시트를 삽입하거나 삭제할 때 한 번에 여러 개의 시트를 대상으로 작업할 수는 없다.