

## 2022학년도 2학기 일일형 현장체험 학습

### 만족도 설문조사 결과 보고



일 정 : 2022. 10. 11.(수) - 13.(목)  
장 소 : 여수일원/ 서울/ 군산  
참가대상 : 2학년 63명

# 완 산 여 자 고 등 학 교

## 1. 현장 체험학습의 목적

- 자율과 참여를 통한 기본질서 준수, 극기와 문제해결 능력 신장 등 민주시민 의식을 고양한다.

## 2. 운영방향

- 가. 현장 체험학습은 관련 법규 및 도 교육청의 정책에 부합하게 실시한다.
- 나. 교육적 목적을 달성할 수 있는 장소, 프로그램 등을 선정·운영한다.
- 다. 실시 계획을 학교 교육계획서에 명시하고, 부득이한 경우 별도 수립한다.

## 3. 개요

- 가. 일 시 : 2022. 10. 11.(수) - 13.(목)
- 나. 장 소 : 여수/ 서울/ 군산
- 다. 대상학생 : 2학년 학생 68명/ 참석 64명, 불참 4명
- 라. 이동수단 : 버스
- 마. 인솔교사 : 4명 - 담임 교사( 4명)

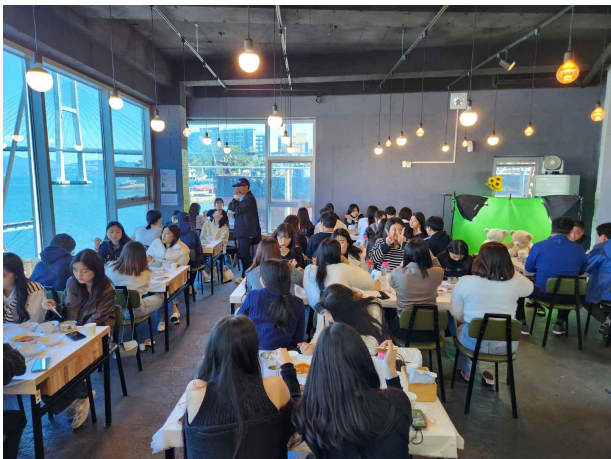
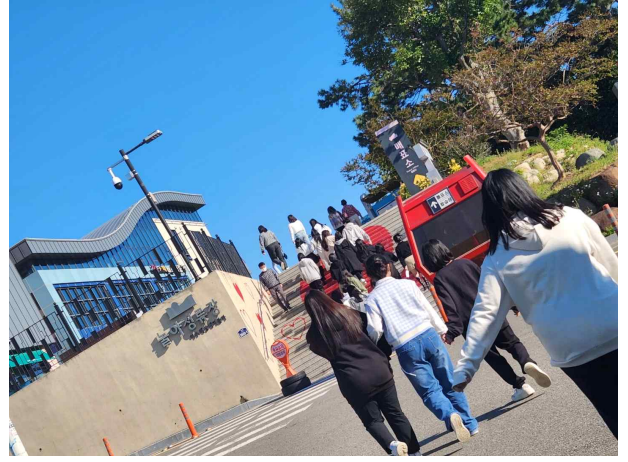
## 4. 참가현황( 참가: 64명, 불참: 4명)

구분	2-1	2-2	2-3	2-4	계
재적 학생 수	18	14	18	18	68
참가 학생 수	16	14	18	16	64
불참 학생 수	2	0	0	2	4

## 5. 일일형 현장체험학습 일정표

참가인원	68 명(학생 64명, 교사 4명)	
일 자	학 습 일 정	
10/11	08:10	학교집결(인원점검) 후 출발(여수)
	18:30~	학교도착 후 귀가
10/12	07:10~07:30	학교집결(인원점검) 후 출발(서울)
	19:30~	학교도착 후 귀가
10/13	08:10~08:30	학교집결(인원점검) 후 출발(군산)
	13:30~	학교도착 후 귀가

□ 활동 사진 1일차 (여수)



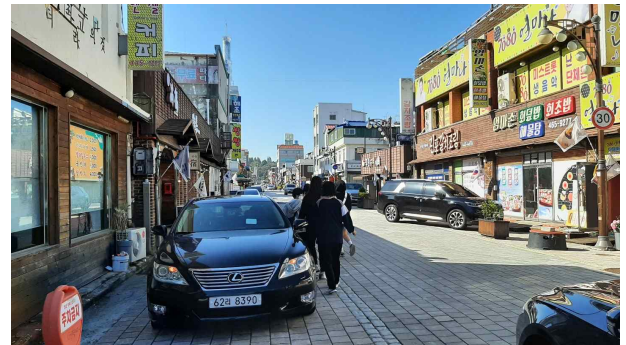


□ 활동 사진 2일차 (서울)





□ 활동 사진 3일차 (군산)



## 6. 일일형 현장 체험학습 학생 만족도 조사 내용 (조사대상 63명 )

(단위 %)

(학생용 질문)	만 족	보 통	불 만
1) 수학여행 일정에 대하여 만족합니까?	28	23	12
	44.4%	36.6%	19.0%
2) 활동 전 안전에 대한 교육은 받았습니까?	36	25	2
	57.1%	39.7%	3.2%
3) 교통은 안전하고 편안하게 운행되었습니까?	40	21	2
	63.5%	33.3%	3.2%
4) 식사는 전반적으로 어떠하였습니까? (맛, 청결)	32	25	6
	50.8%	39.7	9.5
5) 일일형 현장체험학습에 대하여 전반적으로 어떻게 생각 하십니까?	23	24	16
	36.6%	38.1%	25.3%

## 7. 결과

문항 1) 수학여행 일정에 대한 응답과 질문 2,3,4 문항의 만족도 조사는 대체로 양호하게 나타났으며

문항 5)

조사에서 25.3%의 불만이 나타난 것은 학생들의 체험활동이 숙박형이 아닌 일일형 현장체험 학습의 불만 보다는 숙박을 통한 친구들과의 추억을 만들지 못한 아쉬움에 만족도가 낮게 나타난 것으로 생각되며 향후 테마식 현장 체험학습 준비에서는 사전 철저한 준비와 학생 자비 경비 절감 방안을 강구하여 학생,학부모가 공감하고 잘 참여할 수 있도록 철저한 준비가 필요한 것으로 사료됨.