

新型冠状病毒感疫情 预防守则

主要症状

发热

肺炎

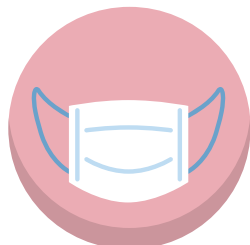
呼吸道症状
咳嗽、咽喉痛等

危险因素

到访中国后
出现症状



到访中国的人



咳嗽等呼吸道症状者
必佩戴口罩
(进入医疗机构访问时,必须佩戴)



禁止接触动物



禁止接触有发热、
呼吸道症状者
咳嗽、因喉痛等



洗手采用流动水冲洗,
并用肥皂或洗手液,
洗手时长至少30秒以上,
咳嗽时用一袖来遮挡

到访中国后, 出现症状*时

*主要症状: 肺炎、发热、呼吸道症状(咳嗽、因喉痛等)



向所在地保健所咨询,
或拨打1339、
区号+120电话咨询



必须佩戴口罩*

*尤其在出门或到访医疗机构时必须佩戴



进入指定诊所*(医疗机构)时,
应告知医务人员近期的海外旅游史

*指定医院查询: 在疾病管理本部官网上确认,
并向所在地保健所咨询,或拨打1339、区号+120咨询