	<p>좋은 부모를 준비하는 행복한 학교</p> <h1>가정통신문</h1>	<p>학교 351-1518 351-1517 FAX 353-1591 www.jbut.hs.kr</p>
제 목	코로나 19 대응 안내 [14]	
<p>※ 코로나19 예방수칙: 따뜻한 물을 자주 마시고 면역력을 높이자!</p>		
<h2>1 전북 현황</h2> <p>2020. 6. 2.(화)까지 전라북도의 코로나19 확진자는 21명 발생(19명 격리해제) 하였고, 현재 우리 교육청 소속 학생 및 교직원 확진자는 없습니다.</p>		
<h2>2 전라북도교육청의 코로나19 대응 조치</h2> <ul style="list-style-type: none"> ○ 코로나19 대응 방역 소독 및 소독 물품 구입비 3차 지원 <ul style="list-style-type: none"> → 대상: 도내 국·공·사립 유, 초, 중, 고, 특수학교 → 내용: 학교 방역 소독비 및 방역 물품(살균티슈, 손세정제, 알코올 등) 구입비 지원 		
<h2>3 등교시 학생이 코로나19 임상증상이 있을 때 대처 방안</h2> <div>가정에서</div> <ul style="list-style-type: none"> ○ 학생(학부모)이 등교 전 건강상태를 자가진단시스템을 통해 진단 ○ 자가진단 결과 '등교중지'가 나타나면 학부모가 자녀와 동행하여 선별진료소 방문 <div>학교에서</div> <ul style="list-style-type: none"> ○ 등교 시 발열과 건강상태 확인 결과 코로나19 임상증상 학생을 발견한 경우 학부모에게 우선 연락→ 학부모와 연락이 안되거나 학부모가 희망하는 경우 119 신고 후 구급대 지원을 받아 선별진료소로 이동 <p>붙임 학교 코로나 대응 흐름도 1부</p>		
<h2>4 공적마스크 요일별 구매 5부제 폐지(6월부터)</h2> <ul style="list-style-type: none"> ① 출생연도와 상관없이 직접 또는 대리 구매 가능 ② 학생의 안심 등교를 위해 18세 이하 마스크 구매 수량 3개→ 5개로 확대(19세 이상 3매) ③ 공평한 구매를 위한 마스크 중복구매 확인제도는 계속 유지 ④ 신분증을 지참한 후 한 번에 또는 요일을 나누어 구매 가능 		
<h2>5 전북유니텍고등학교 대응 조치• 안내 사항</h2> <ul style="list-style-type: none"> ① 손 소독제, 알코올 스프레이, 비누, 비접촉 체온계 등 방역물품 확보 완료 ② 코로나 대응 업체 방역 소독 및 정기 소독 완료 ③ 학생 및 교직원 코로나 관련 건강상태 일일 점검 ④ 코로나-19 대응 감염병 모의훈련 실시 		
<h2>6 학생 건강상태를 담임선생님에게 알려주세요</h2> <ul style="list-style-type: none"> ① 학생•학생동거 가족 중 코로나 확진 또는 의사 환자 진단 ② 학생• 학생동거 가족 중 코로나 19 발생 국가 및 지역 방문 후 14일 이내 발열 또는 호흡기 증상 있을시 ③ 학생•학생 동거 가족 중 자율 보호 또는 자가격리시 		

한눈에 보는 코로나19 대응 흐름도

코로나19 보호구역 SCHOOL ZONE

등교 전 나이스 학생건강상태 자가진단 앱별 활용

발열 37.5℃ 이상, 호흡기 증상(기침, 호흡곤란 등) 등

가정 등교 전 건강상태 확인 | 기숙사 여학생 자택 발열검사 및 건강상태 확인 | 통학차량 탑승 전 발열검사 및 건강상태 확인

의심 증상 없을 시

등교 가능

등교 시

• 현관(교문)에서 발열 및 코로나19 의심 증상 확인

교실

• 매 수업 전 질문을 통해 발열 또는 호흡기 증상 확인
• 분반 책상 스스로 뒤기
• 마스크 상시 착용
• 증상 호소 시 발열 측정
• 수시로 교실 환기
• 다중 이용 공간 이용 제한

급식 전

• 발열검사 및 건강상태 확인
• 식사 전 손씻기
• 식사시간 화면 마스크 착용
• 배식 대기 시 앞사람과 두 팔 간격 유지하기
• 식사 중 대화하지 않기
• 식사 시 접촉 최소화 (어플리케이션, 식사시간 분산 한발발주 않기 등)

방과 후

가정
생활 속 거리두기 실천
건강한 생활 습관

기숙사
입실 전 발열검사 및
건강상태 검사

통학차량
탑승 전 발열검사 및
건강상태 검사

의심 증상 보일 때

선별진료소

**37.5℃ 이상
또는 호흡기 증상 등**

의사 진료

검사 불필요

• 가정에서 자택보호
• 증상 호전 시 등교

검사 실시

음성

증상 호전 시 등교

양성(확진자)

• 모든 학생 및 교직원
방역마스크 착용 후 귀가
• 원격수업 전환
• 보건소와 협의하여 조치
• 학교 방역소독 실시

☑ 생활 속 거리두기



• 서로 두 팔 간격 건강 거리두기
• 손 자주 씻고 기침예절 지키기
• 매일 2회 이상 환기, 주기적 소독하기
• 가리는 멀어도 마음은 가까이 하기

• 발열, 호흡기 증상이 있을 때 등교하지 않기
• 씻지 않은 손으로 눈, 코, 입 만지지 않기
• 컵, 물병, 집기, 팔걸이 등, 수건 등
공유하거나 음식 나눠먹지 않기

코로나19 보호구역 SCHOOL ZONE

한눈에 보는 코로나19 대응 흐름도



출교 전

나이스 학생건강상태 자가관측 방법 확인

가점 출교 전 건강상태 확인

특학자관 출교 전 발열검사 및 건강상태 확인



출교

의심 증상 있을 시 등교 가능



출교 시

현관(교문)에서 발열 및 코로나19 의심 증상 확인



교실

- 매 수업 전 일련을 통해 발열 또는 호흡기 증상 확인
- 본인 책상 스프레이 하기
- 마스크 상시 착용
- 증상 호소 시 발열 측정
- 수시로 교실 환기
- 다용 이용 공간 이용 제한



급식 전

- 발열검사 및 건강상태 확인
- 식사 전 손씻기
- 식사시간 외엔 마스크 착용
- 배식 대기 시 암사현과 두 팔 간격 줄이기
- 식사 용 다량하지 않기
- 식사 시 접촉 최소화
- (가방)만 설치, 식사시간 분산, 한 방향으로 양기 행



방과 후

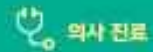
- 가점 생활 속 거리두기 실천, 건강한 생활 습관
- 특학자관 출교 전 발열검사 및 건강상태 검사

생활 속 거리두기

발열 37.5℃ 이상
호흡기 증상(기침, 호흡곤란 등) 등
의심 증상 보일 때



선별진료 의료기관 혹은 보건소



검사 불필요
가정에서 자가격리
증상 호전 시 등교

의사 진료

검사 실시

양성(확진자)

모든 학생 및 교직원

방역마스크 착용 후 귀가

원격수업 전환

보건소와 협의하여 조치

학교 방역소독 실시

생활 속 거리두기

- 서로 두 팔 간격 건강 거리두기
- 손 자주 씻고 기침예절 지키기

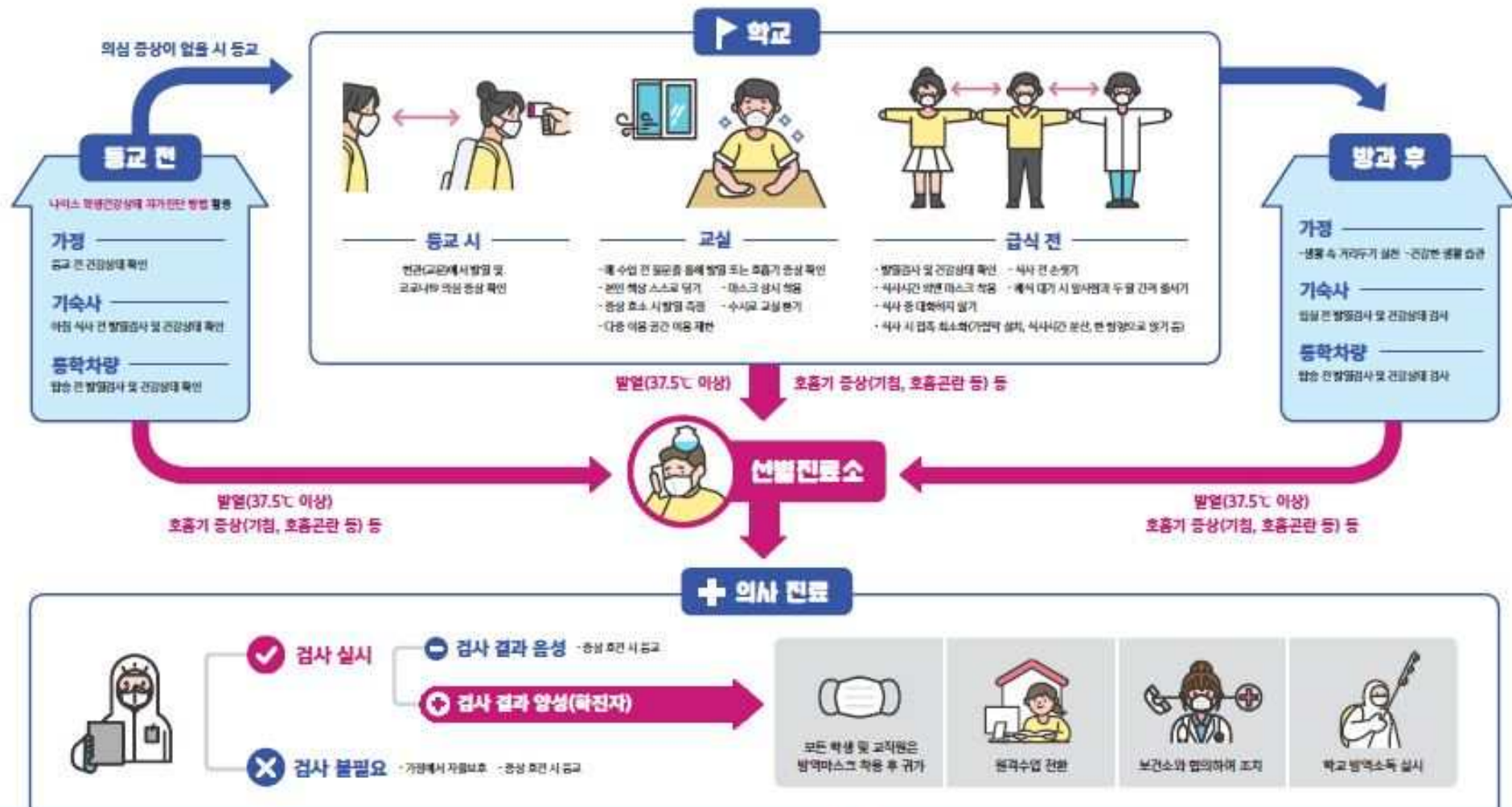
- 매일 2회 이상 환기, 주기적 소독하기
- 거리는 멀어도 마음은 가까이 하기

- 발열, 호흡기 증상이 있을 때 등교하지 않기
- 헛지 않은 손으로 눈, 코, 입 만지지 않기

- 집, 물방, 길, 필기도구, 수건 등 공유하거나 음식 나눠먹지 않기

코로나19 보호구역 SCHOOL ZONE

한눈에 보는 코로나19 대응 흐름도



생활 속 거리두기



- 서로 두 팔간격 건강 거리두기
- 손 자주 씻고 기침예절 지키기



- 매일 2회 이상 환기, 주기적 소독하기
- 거리는 멀어도 마음은 가까이 하기



- 발열, 호흡기 증상이 있을 때 등교하지 않기
- 씻지 않은 손으로 눈, 코, 입 만지지 않기



- 전, 물병, 접기, 발기도구, 수건 등 공유하거나
공식 나눠먹지 않기