

## 석면해체·제거 사업장의 석면비산 측정 결과보고서

접수번호		접수일		
제출인	상호(대표자) (유)우주로건설		사업자등록번호 407-81-19316	
	주 소 군산시 검다메1길 35-3 (전화번호: 063-286-3236)			
건 축 물	건물명		위치 정읍시 석지로 1469 태인중고등학교	
	연면적(m <sup>2</sup> ) m <sup>2</sup>		작업기간 2019.08.08 - 2019.08.18	
	석면건축자재[길이(m)·면적(m <sup>2</sup> )·부피(m <sup>3</sup> )] 석면 (텍스: m <sup>2</sup> ) (필요 시 별지 첨부)			
측정기관	대표자 (유한)돌숨석면연구소		사업자등록번호 418-81-30757	
	주 소 전북 전주시 완산구 고사평3길 17-6			
측정 일시	2019.08.15			
측정 결과	시료번호	측정 지점	측정 결과(f/cc)	검출석면
	[ 별 첨 참 조 ]			

측정 지점 위치(도식도)

[ 별 첨 참 조 ]

「석면안전관리법」제28조제2항 및 같은 법 시행규칙 제39조제2항에 따라 석면해체·제거 사업장의 석면 비산 측정 결과를 제출합니다.

2019년 08월 일

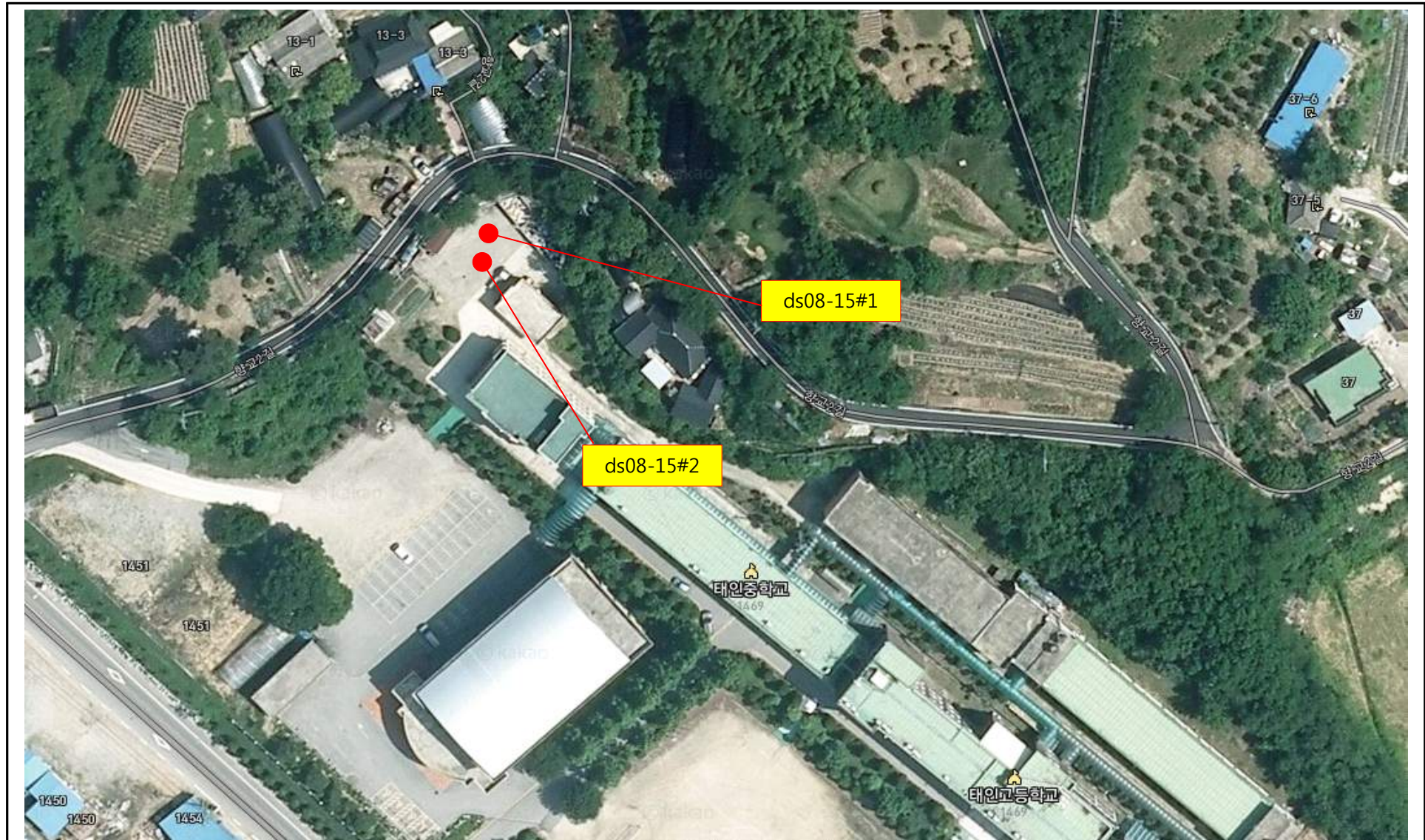
제출인

(유)우주로건설 (서명 또는 인)

전주시장 귀하

첨부서류	「산업안전보건법 시행규칙」 별지 제17호의6서식의 석면해체·제거작업 신고서 사본	수수료 없 음
------	--	------------

## 별첨 I [측정지점 도식도]



Drawing Title

태인중학교 석면텍스 철거공사

※ 위 석면지도는 실제 건축물 치수와 다소 차이가 있을 수 있습니다.

						
ds08-15#1 폐기물 보관장소①	ds08-15#2 폐기물 보관장소②					

## 대기중 석면농도 분석결과서

의뢰날짜	2019. 08. 15			의뢰항목	대기중 석면농도 분석	
현장주소	정읍시 석지로 1469 태인중고등학교					
시료수량	2개			채취일시	2019. 08. 15	
시료번호	채취위치	유량 (L/min)	채취시간 (min)	공기 채취량(ℓ)	측정농도 (개/㎤)	초과여부
ds08-15#1	폐기물 보관장소①	10	40	400	N	-
ds08-15#2	폐기물 보관장소②	10	40	400	N	-

\* 노출기준 : 0.01 개/cm³

\* 본 보고서는 법적용도로 사용될 수 없으며, 본 기관의 허가없이 재발행 될 수 없음.

\* 특별한 통보가 없는 한 시료는 30일 이내에 폐기됨.

위와 같이 측정분석결과를 사실대로 기록합니다.

분 석 일 자 : 2019. 08. 16

분 석 자 : 김 선 미

(유) 돌 솜 석 면 연 구 소

