

# 건축물 석면 지도

[ 정읍수성초등학교(강당) ]

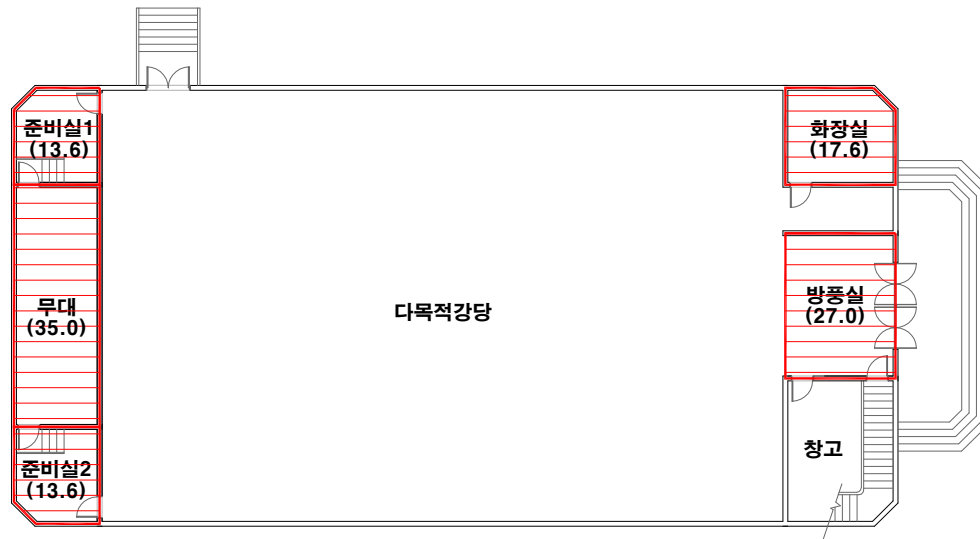
전북 정읍시 수성3로 21



(주) 알 파 석 면 연 구 소  
Alpha an institute

전주시 덕진구 들사평로 12(덕진동1가)  
TEL: (063) 291-8836  
FAX: (063) 291-8332

# 정읍수성초등학교(강당) 1층



## 건축자재별 그림 범례

천장재	바닥재
벽재	보온재
배관재	기타물질
붕괴재	내화피복재
지붕재	칸막이
비석면	

## \*건축자재 인식표

시료 번호	
시료 위치	건축자재 (용유물)

석면 함유 시료

시료 번호	
시료 위치	건축 자재

석면 비함유 시료

\*건축물명 : 정읍수성초등학교(강당)

\*건축물소재지 : 전북 정읍시 수성3로 21

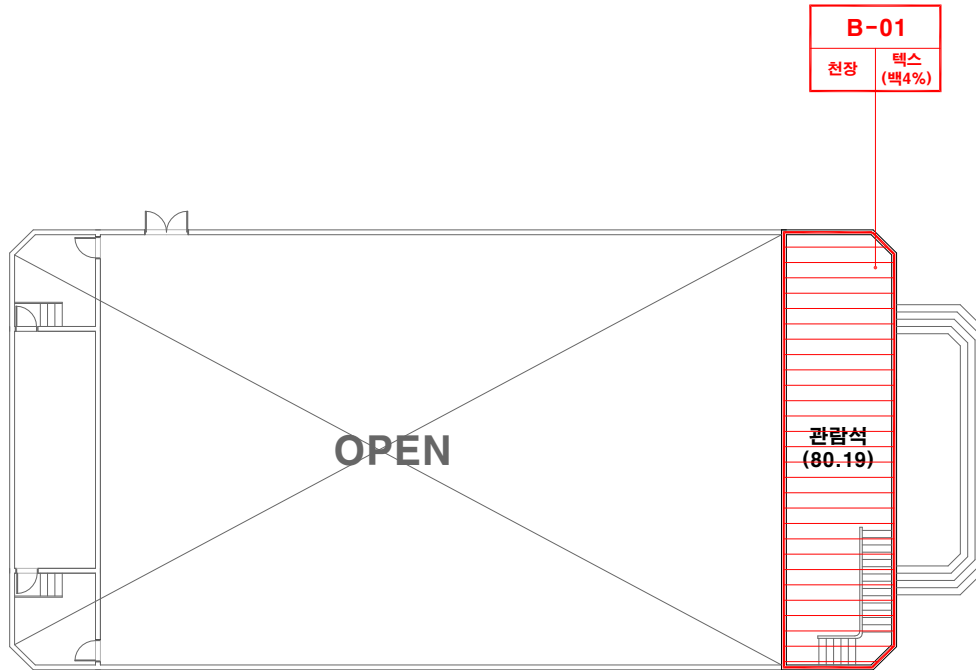
\*도면번호 : 14-07-09-01

\*석면조사기관 : (주)알파석면연구소

\*석면분석기관 : (주)알파석면연구소

\*조사일자 : 2014.07.09.

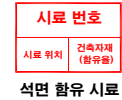
# 정읍수성초등학교(강당) 2층



## 건축자재별 그림 범례



## \*건축자재 인식표



\*건축물명 : 정읍수성초등학교(강당)

\*건축물소재지 : 전북 정읍시 수성3로 21

\*도면번호 : 14-07-09-02

\*석면조사기관 : (주)알파석면연구소

\*석면분석기관 : (주)알파석면연구소

\*조사일자 : 2014.07.09.

시료 번호	시료 채취 위치	건축 자재	동일 물질 구역	면적(m <sup>2</sup> ), 부피(m <sup>3</sup> ), 길이(m)	석면 종류	석면 함유량(%)	위해성 평가 점수	위해성 등급	관리 방안
B-01	2층 관람석 천장	텍스	1층 준비실1,2, 무대, 화장실, 방풍실, 2층 관람석 천장	186.99 m <sup>2</sup>	백석면	4%	5	낮음	<석면함유 건축자재의 잠재적인 손상 가능성이 낮은 상태> 1)비산성과 손상이 동시에 있는 경우 손상에 대한 보수 2)석면함유 건축자재 또는 설비에 대한 지속적인 유지관리 3) 석면함유 건축자재 또는 설비가 손상되었을 경우 즉시 보수 4)석면함유 건축자재를 인위적으로 손상시키지 않도록 함 5) 전기공사, 배선공사등 건축물 유지보수 공사시 석면함유설비 또는 자재가 훼손되어 석면이 비산되지 않도록 작업수행