



장애인식개선을 위한 제24회 전국 초·중·고등학생 백일장

접수기간 2022. 4. 4.(월) ~ 5. 16.(월) 도착분까지

주 제 이-음, 하나로 이어진 우리

- 장애를 가진 친구와 함께 어울리는 학교생활이 되려면?
- 장애를 가진 친구와 생활하면서 느낀 점
- 장애를 가진 친구와 함께하며 발견한 장점
- 장애인과 소통하기 위한 나의 작은 실천
- 나눔을 통한 즐거운 학교생활

응모자격

- 전국의 초·중·고등학생(개인, 단체 응모 가능)

응모기간 및 부문

- 응모기간 : 2022. 4. 4.(월) ~ 5. 16.(월) 도착분까지

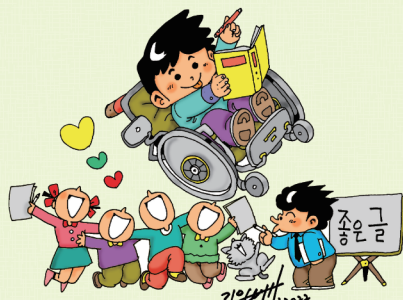
응모부문

초등학생 부문

- 시 : 200자 원고지 8매 내외 2편 이내
- 산문 : 200자 원고지 10매 내외 1편
- 독후감 : 200자 원고지 10매 내외 1편
- 방송소감문 : 200자 원고지 10매 내외 1편
(장애인의 날 특집방송 '2022 대한민국 1교사' 청취 후 소감 응모 / 2022. 4. 20.(수) KBS1·3라디오 송출 예정)

중·고등학생 부문

- 시 : 200자 원고지 8매 내외 2편 이내
- 산문 : 200자 원고지 10매 내외 1편
- 방송소감문 : 200자 원고지 10매 내외 1편
(‘2022 장애인해교육 드라마’ 시청 후 소감 응모 / 2022. 4. 20.(수) KBS2TV 송출 예정)
- 웹툰 : A4용지 3장 내외 / 6컷 이상 20컷 내외 1편(손 그림 가능)



응 모

•응모방법

- 온라인 접수 : 공모전 홈페이지 제출
(직접 기입 혹은 파일 첨부 중 택일하여 접수)
- 우편접수 : 장애인먼저실천운동본부 사무국 백일장 담당자 앞

•제출서류(우편접수 시 백일장 접수페이지에서 양식을 다운받아 사용)

- 참가신청서(지정양식, 개인정보보호법을 준수)
- 작품 1부(작품 1부당 참가신청서 1부 제출)
지정된 참가신청서에 ① 응모부문 ② 작품제목 ③ 지역명, 학교, 학년, 반 ④ 성명 ⑤ 전화번호(지역번호를 포함한 학교 혹은 연락 가능한 보호자 연락처) ⑥ 지도교사 (담임교사 또는 백일장 담당 교사 중 1인) 성명 및 연락처를 작성하고 개인정보동의 여부 확인 후 작품과 함께 제출

※ 단체 응모의 경우, 학교장 또는 지도교사가 대표로 참가신청서 (개인정보동의서)에 개인정보 활용 동의 후 제출 가능(단, 반드시 작품당 ① 응모부문 ② 작품제목 ③ 지역명, 학교, 학년, 반 ④ 성명 ⑤ 전화번호 (지역번호를 포함한 학교 혹은 연락 가능한 보호자 연락처) ⑥ 지도교사 (담임교사 또는 백일장 담당 교사 중 1인) 성명 및 연락처를 기입 할 것

•유의사항

- 개인당 2개 부문까지 응모 가능
(단, 시 부문을 응모할 경우 시 2편과 그 외의 부문 중 1편, 총 3편 응모 가능)
- 공동 집필 불가하며, 원고지에 작성하여 제출
(지정 원고지 양식 없으며, 온라인 접수시 해당사항 없음)
- 응모된 작품은 반환되지 않으며, 수상한 작품에 한하여 백일장의 취지 및 목적을 달성하기 위한 목적으로 활용(필요시 재가공)될 수 있음

입상자 발표

- 발표일 : 2022. 6. 17.(금)
- 발표방법 : 장애인먼저실천운동본부 홈페이지 게시

접수 및 문의

- 장애인먼저실천운동본부 사무국 백일장 담당자 앞
(07207) 서울시 영등포구 양평로21길 26, 2504호(1차 아이에스비즈타워)
☎ TEL (02)784-9727 ☎ 홈페이지 www.ablecontest.com

시 상 내 역

단체상	시상명	학 교 수	시 상 내 용
	단 체 상	초·중·고등학교(각1개교/총 3개교)	- 교육부장관상
		초·중·고등학교(각1개교/총 3개교)	- 보건복지부장관상
		초등학교(5개교)	- 사회복지공동모금회장상
		중·고등학교(총 3개교)	- 삼성화재 사장상
초·중·고등학교 부문	시상명	인 원	시 상 내 용
	대 상	총 4명(부문별 1명)	- 교육부장관상(시, 산문, 독후감, 방송소감문)
	최우수상	총 35명	- 시·도지사상(시, 산문, 독후감, 방송소감문)
		총 5명	- 시·도교육감상(시, 산문, 독후감, 방송소감문)
	우 수 상	총 20명(부문별 5명)	- KBS한국방송공사 사장상(방송소감문)
			- 시 : 장애인먼저실천운동본부 이사장상
	장 려 상	총 40명(부문별 10명)	- 산문, 독후감 : 소년한국일보 사장상
			- 방송소감문 : 사회복지공동모금회장상
중·고등학교 부문	가 작	총 1,250명	- 장애인먼저실천운동본부 이사장상
	시상명	인 원	시 상 내 용
	대 상	총 4명(부문별 1명)	- 교육부장관상(시, 산문, 독후감, 방송소감문, 웹툰)
	최우수상	총 35명	- 시·도의회위원장상(시, 산문, 독후감, 방송소감문, 웹툰)
	우 수 상	총 20명(부문별 5명)	- 시·도교육감상(시, 산문, 독후감, 방송소감문, 웹툰)
			- 시 : 장애인먼저실천운동본부 이사장상
	장 려 상	총 40명(부문별 10명)	- 산문 : 사회복지공동모금회장상
			- 방송소감문 : 삼성화재 사장상
고등학교 부문	가 작	총 525명	- 웹툰 : 한국만화영상진흥원 이사장상
			- 장애인먼저실천운동본부 이사장상
	시상명	인 원	시 상 내 용
	대 상	총 4명(부문별 1명)	- 시 : 장애인먼저실천운동본부 이사장상
	최우수상	총 12명(부문별 3명)	- 산문 : 사회복지공동모금회장상
			- 방송소감문 : 삼성화재 사장상
	우 수 상	총 20명(부문별 5명)	- 웹툰 : 한국만화영상진흥원 이사장상
			- 장애인먼저실천운동본부 이사장상
대학·대학원 부문	장 려 상	총 40명(부문별 10명)	- 산문 : 사회복지공동모금회장상
			- 방송소감문 : 삼성화재 사장상
	가 작	총 100명	- 웹툰 : 한국만화영상진흥원 이사장상
			- 장애인먼저실천운동본부 이사장상
	시상명	인 원	시 상 내 용
	지도교원표창	교원(총 6명)	- 교육부장관표창

※ 시상내역은 변경될 수 있으며, 적격자가 없을 경우 시상 인원이 조정될 수 있습니다.