

장애인 e-배움터 전체 과정 안내

구분	과정	차시 수	학습시간
1	아는 만큼 보인다, 저작권! - [초·중급] 저작권법의 이해(이러닝 표준과정)	10	6시간
2	핵심 쏙쏙! 저작권 상담 사례! - [초·중급] 저작권 상담 사례	4	1시간50분
3	저작권의 재발견 - [중급] 생활 속 저작권(실무이슈)	5	1시간
4	클릭! 별별 저작권! - [중급] 생활 속 저작권(AI/홈페이지/게임)	4	1시간
5	저작권 활용 백서 - [중급] 저작물 이용 이슈와 가이드(계약/링크/인용)	5	1시간20분
6	저작권 활용 백서(폰트/공연권/SW) - [중급] 저작물 이용 이슈와 가이드(폰트/공연권/SW)	3	40분
7	표절과 저작권 침해 예방 가이드! - [중급] 표절과 저작권, 허용되는 이용 방법	3	1시간20분
8	크리에이터의 첫걸음, 저작권 구독! - [중급] 1인 미디어 제작자가 알아야 할 저작권 상식	2	50분
9	저작권과 함께 그리는 미술 - [중급] 미술 관련 저작권	2	30분
10	저작권과 함께 즐기는 음악 - [중급] 음악 관련 저작권	2	40분

* 시각장애 지원 : 화면해설, 고대비, 점자/음성파일 제공

* 청각장애 지원 : 수어영상, 자막 제공

<https://www.edu-copyright.or.kr/bfedu>

시·청각장애인 맞춤
온라인 저작권 교육을 제공하는

장애인 e-배움터



문화체육관광부



한국저작권위원회

장애인 e-배움터란?

시·청각장애인도 쉽게 저작권 교육을 받을 수 있는 온라인 교육시스템입니다.
장애인들의 학습과 편의를 돕는 다양한 기능을 제공하고 있습니다.

시각장애 지원

교육자료 점자파일, 화면해설·낭독,
고대비 화면, 화면크기 조절 등

청각장애 지원

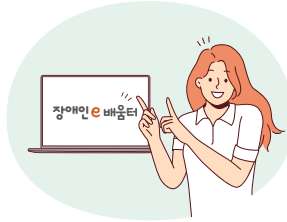
수어, 자막 제공 등

교육대상 및 비용

시·청각장애인 등 전국민 누구나
전액무료

교육 과정

시·청각장애인 각 10개 과정 운영



‘비회원 학습하기’를 통해 로그인 없이 수강 가능!

교육 수강 방법



장애인 e-배움터의 모든 교육 콘텐츠는 무료 다운로드 가능!

콘텐츠 공동활용



문의

- ☎ 전화 | 055-792-0216
- 🌐 홈페이지 | <https://edu-copyright.or.kr/bfedu>
- 📍 주소 | 52851 경상남도 진주시 소호로 117(충무공동)
한국저작권위원회 교육개발팀

추천 저작권 교육

당신의 유튜브 영상에 쓰인 폰트, 괜찮은가요?

영상 제작 시 빈번히 문제가 되는
자막 폰트의 저작권과 초상권



K-POP 음악과 안무를 영상 제작에 이용하고 싶어요.

영상 제작 관련하여
음악, 안무 저작권 이해



시각·청각 장애인을 위한 저작권 제한

시각·청각 장애인 및 관련 시설을
위한 저작권 제한 규정 안내



협업 프로젝트 및 공모전의 저작권이 궁금해요.

공동저작물과 결함저작물,
창작물 공모전 저작권 이해



저작권 계약, 알고 서명하시나요?

저작권 양도와 이용허락,
창작자가 계약 시 유의할 점

