

찾아오시는 길



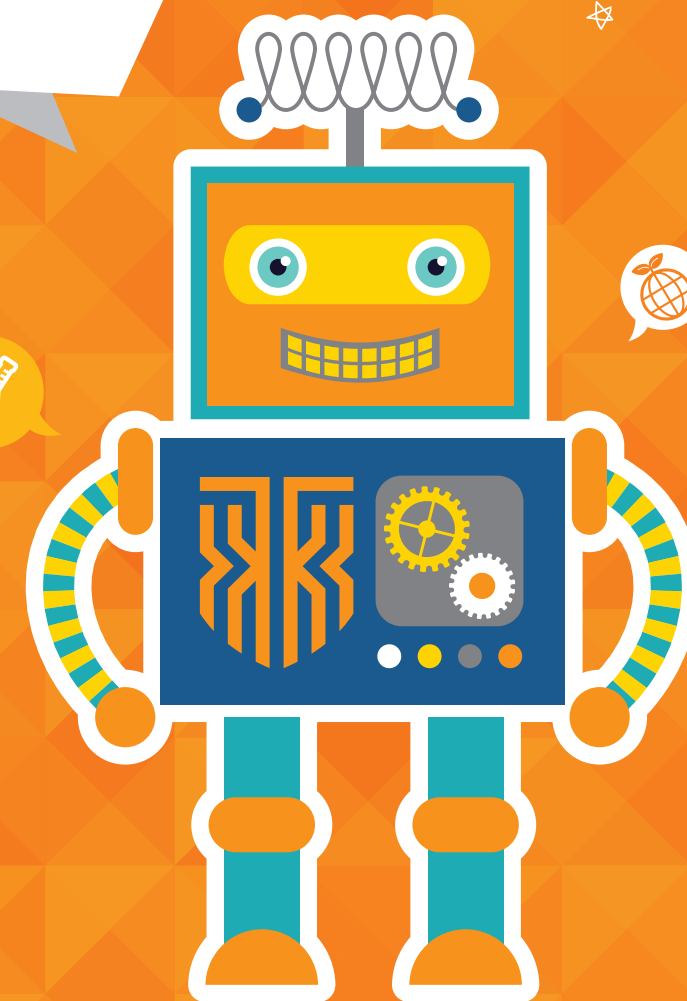
버스 이용시(천안고속터미널, 천안역)일반버스 400번,401번
승용차 이용시 경부고속도로 목천TC에서 청주방향으로 5km지점

2014학년도 KOREATECH 고교생과학캠프

일시_ 2014. 5. 16[금] 11:00 ~ 5. 17[토] 15:00

장소_ 한국기술교육대학교 1캠퍼스 [충남 천안시 병천면]

내용_ 분야별 과학탐구실험, 사이언스 골든벨, 첨단장비견학



충남 천안시 동남구 병천면 충절로 1600
T. 041-560-1011/ F. 041-564-0601
www.koreatech.ac.kr



홈페이지
www.koreatech.ac.kr



다음카페
cafe.daum.net/enkut '한기대! 제대로 알려주는 카페'



네이버카페
cafe.naver.com/kutzzang



페이스북
www.facebook.com/koreatech91

학생이 가장 행복한 대학
KOREATECH
한국기술교육대학교

2014학년도 KOREATECH

고교생과학캠프

한국기술교육대학교는 전국 고교생들에게 다양한 실습체험 프로그램을 제공·운영하여 교육이념인 '실사구시'를 구현할 수 있는 미래의 잠재적인 공학인재를 적극 발굴·육성하고 학생들에게 과학 분야에 대한 흥미와 창의력을 배양할 수 있는 기회를 부여함으로써 향후 학생 자신의 적성과 진로에 맞는 학과를 선택하도록 안목을 넓혀주고자 2014학년도 KOREATECH 고교생 과학캠프를 개최합니다. 관심있는 학생들의 많은 참여 부탁드립니다.

행사개요

일 시 | 2014년 5월 16일(금) 11:00 ~ 5월 17(토) 15:00

장 소 | 한국기술교육대학교 1캠퍼스 (충남 천안시 병천면)

주요내용 | 전공학부(과)별 과학탐구,첨단장비 및 시설견학 등

참가대상 | 전국 일반계 고교 2,3학년 학생
 ※ 과학과목 평균 및 수학과목 평균 내신등급 각 2.0~3.0 학생우선권 부여
 ※ 신청자가 2학년일 경우 : 1학년 수학 및 과학 성적 평균 기준
 ※ 신청자가 3학년일 경우 : 2학년 수학 및 과학 성적 평균 기준

모집인원 | 200명(학교당 2명 이내)내외
 ※ 기계/메카/전전통/컴공/디자인/건축/에신화 : 20~30명 내외

신청기한 | 2014년 4월 14일(월) 10:00 ~ 4월 16일(수)17:00
 ※ 기한 내 온라인 신청서 접수자 대상 선정(내부기준 적용)
 ※ 참가자 선정기준 : 신청자의 학생부 성적(2.0~3.0등급 학생 우선권 부여)과 지역비율, 남녀비율, 전공별 프로그램, 고교의 다양한 참여 등을 고려하여 선발
 ※ 신청서 작성 시 전공체험 선택 : 전공별 인원 고려
 ※ 참가자 명단 발표 : 4월 24일(목) 10:00
 - 학교 홈페이지(www.koreatech.ac.kr) 및 각 고등학교 공문 발송
 ※ 불참자 발생 시 후순위자 선정

접수방법 | 온라인 신청서 접수(한국기술교육대학교 홈페이지 : www.koreatech.ac.kr)
 ※ 반드시 각 학교 담당교사가 신청서 작성 및 접수(2명 이내)
 ※ 첨부파일 : 온라인 신청서 작성 후 업로드(성적증빙자료)
 ※ 작성내용

- ▶ 온라인 신청서 : 담당교사 연락처, 성명, 고교명, 학생 인적사항, 연락처, 교통편, T셔츠 사이즈 등
- ▶ 첨부파일 : 학생생활기록부 해당학년 수학, 과학 내신 등급 현황, (스캔문서 : jpg, gif 등 그림파일 또는 pdf파일)

접수문의 | 한국기술교육대학교 입학홍보팀 담당 최윤실
 이메일 : cys@koreatech.ac.kr 전화 : 041-560-1011

참 가 자 준비사항 | 개인필기구, 우산, 세면도구(수건 등)및 소지품

대 학 교 지원사항 | 숙식, 차량 지원, 단체티 등 ※ 참가비 무료



주요 Program

주요 프로그램	관련 학부
1. 태양전지를 이용한 자동차 키트 제작 및 체험	기계공학부
2. 로봇을 이용한 메카트로닉스 체험	메카트로닉스공학부
3. 유비쿼터스 체험실 체험, LED 점멸회로 만들기	전기·전자·통신공학부
4. 재미있는 앱개발	컴퓨터공학부
5. LED를 이용한 조명	디자인공학과
6. 무한입체 조명 그리고 pop-up	건축공학부
7. 아스피린 합성, 산업기 적정시험	에너지·신소재·화학공학부

행사일정

1일차[5월16일(금)]

시 간	내 용	장 소
11:00 ~ 11:20	등록, 입소	담헌관
11:20 ~ 12:00	개회식	담헌관
12:00 ~ 13:30	점심식사(A/B조 구분 운영)	능수관/버들관
13:30 ~ 15:00	학교 첨단시설 견학(A/B조 구분 운영)	투어코스 활용
15:00 ~ 18:30	과학실험탐구 (전공체험)	각 학부(과)
18:30 ~ 19:30	저녁식사(A/B조 구분 운영)	능수관/버들관
19:30 ~ 20:30	특 강	담헌관
20:30 ~ 22:00	동아리공연	담헌관
22:00 ~	숙소이동 및 휴식	참빛관

2일차[5월17일(토)]

시 간	내 용	장 소
08:30 ~ 09:30	아침식사	능수관/버들관
09:30 ~ 11:30	사이언스골든벨(과학 관련 OX퀴즈)	담헌관
11:30 ~ 13:30	점심식사 및 조별 친교의 시간	능수관/버들관
13:30 ~ 14:00	설문조사 및 소감문 작성	담헌관
14:00 ~ 14:30	폐회식	담헌관
14:30 ~ 15:00	단체사진 촬영	나래동 앞
15:00 ~	귀가(개별 및 학교 차량)	나래동 주차장