

학생선수의 학습권 보장, 선진국형 체육인재 육성

e-School 운영 가이드북



학생선수의 학습권 보장, 선진국형 체육인재 육성

e-School 운영 가이드북



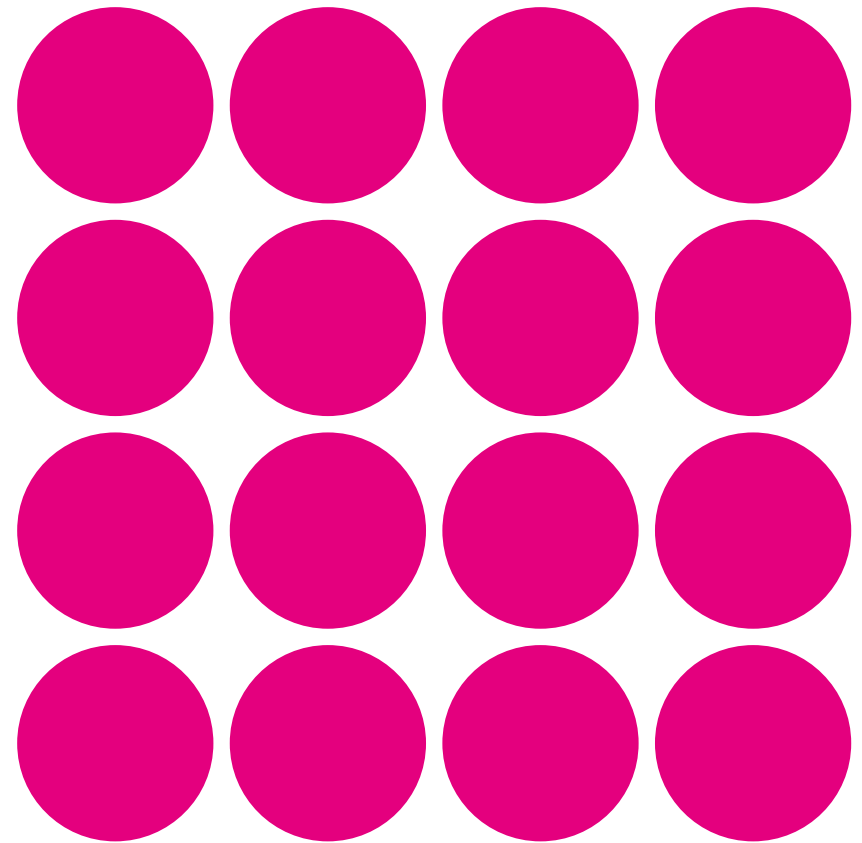
충청북도 진천군 덕산면 교학로 7 한국교육개발원 (신청사)

e-School 홈페이지 이용방법 문의 043) 530-9752 | e-School 교육과정 운영문의 043) 530-9745



학생선수의 학습권 보장, 선진국형 체육인재 육성

e-School 운영 가이드북



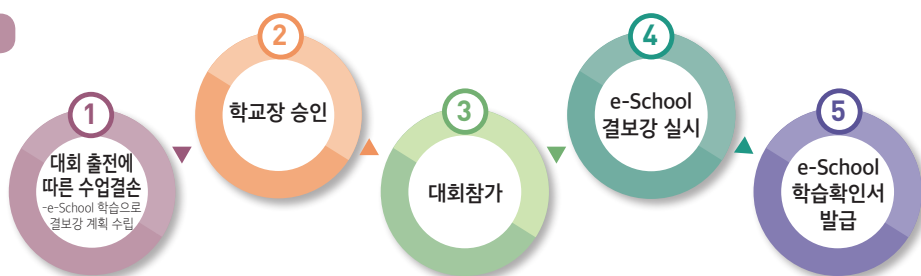


e-School 수업소개

e-School 이란?

학생선수들이 대회출전 및 훈련참가로 인한 수업결손을 보충할 수 있는 온라인 학습프로그램

e-School과 함께하는 대회출전!



※ 학교별 운영계획에 따라 대회참가 전/후 e-School 학습 가능

운영목적

- 수업결손을 보충하여 학생선수의 학습권 보장
- 운동과 공부를 병행하는 선진국형 학생선수 문화 정립
- 지·덕·체를 겸비한 전인적 체육인재 육성

운영대상

학생선수가 소속된 전국 체육 중·고등학교 및 일반 중·고등학교

운영일정

- 1학기 : 3월 ~ 7월
- 2학기 : 9월 ~ 12월

관련근거

『학교체육진흥법』 제 11조(학교운동부 운영 등) 제1항 및 제2항, 동법 시행규칙 제6조(최저학력 기준 등)

e-School 운영 체제

교육부

- e-School 정책 수립 및 관리
- 중앙단위의 법제도적 지원

한국교육개발원

- e-School 시스템 개발 및 운영
- e-School 정책 연구 및 보급

시·도 교육청

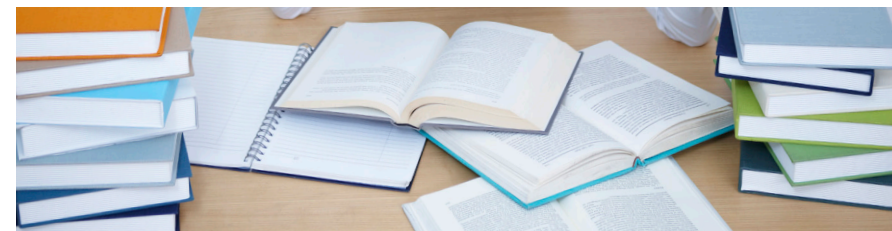
- e-School 시·도 운영계획 수립
- 행·재정적 지원 및 단위학교 운영 지도

단위학교

- e-School 교과배정 및 수강안내
- e-School 학생 및 학습관리

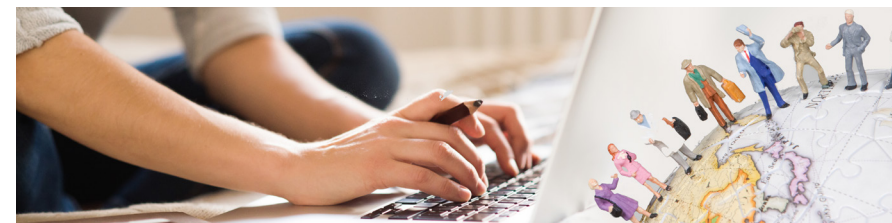
e-School 운영 콘텐츠

01. 정규교과 콘텐츠



※상세과목명 부록 1.2 참조, 방송통신중고등학교 운영 교과

02. 진로 콘텐츠 : 학생선수를 위한 진로정보, 클릭!



03. 웹진(e-SchoolZine) : 학생선수, 우리들의 이야기!

특별한 만남 & 길, 웹툰, 카드뉴스, 코칭칼럼, 대표학교 & 학생 등



<특별한 만남(유승민)>



<웹툰 1화>



<카드뉴스 1화>



e-School 수업특징

e-School 수업의 특징은 무엇인가요?

특화성

학생선수 특화 온라인 학습프로그램

대회출전 및 훈련참가로 인한 수업결손 보충 학습 지원



효율성

학생선수 학습관리 및 지도의 효율성

온라인 [학습자료] 및 [학습 확인서] 제공



편리성

언제 어디서나 편리한 학습

시간과 장소에 관계없이 PC, 모바일, 태블릿을 활용하여 학습 가능



정규교과

정규교과 기반 학습콘텐츠 제공

학교 교육과정에 맞는 정규교과 콘텐츠 제공
(방송통신중고등학교 운영 교과)



런업 (Run-up)

학생선수 최저학력보장을 위한 런업(Run-up)프로그램 제공

최저학력 미도달 학생선수의 학습지원을 위한 프로그램 운영
(여름방학, 겨울방학)



웹진 (e-SchoolZine)

학생선수를 위한 웹진(e-SchoolZine) 제공

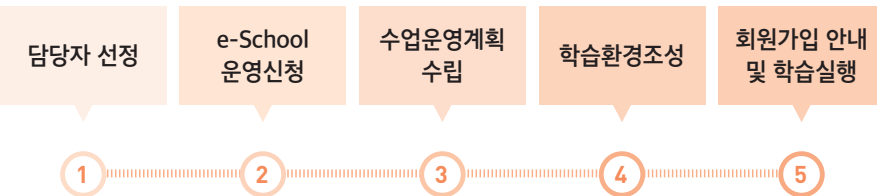
학생선수들에게 흥미롭고 유익한 콘텐츠를 모아모아~!
(1년 6회, 격월 발행)





e-School 운영절차

e-School, 어떻게 운영하나요?(1)



1단계

e-School 담당자를 선정합니다.

- 책임교사, 교과교사 대상
- 학교 구성원 간 e-School 정책공유(목적, 필요성 등)

책임교사

대상 : 체육교사 **역할 :** 학교 e-School 운영실무

주요업무 : · 단위학교 운영계획 수립 · 교사, 학부모, 학생 오리엔테이션 실시
· 학생, 교사 가입코드 생성 · 학습 현황 관리 및 독려

관리자

대상 : 교장 **역할 :** 학교 e-School 운영총괄

교과교사

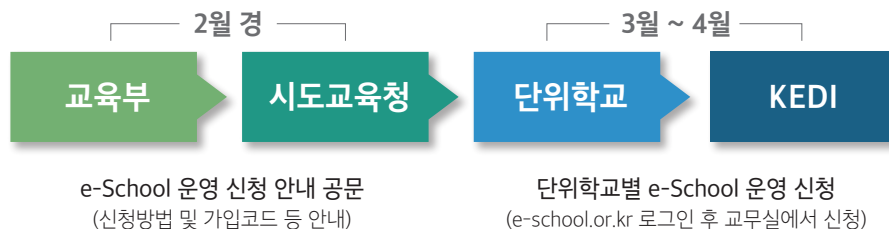
대상 : 운영교과별 1인 **역할 :** 담당교과별 학습지도 및 운영지원

2단계

e-School 운영을 신청합니다.(온라인 접수)

가. 신청기간: 3월 ~ 4월

나. 신청절차



3단계

e-School 수업운영계획을 수립합니다.

- 운영방식, 운영교과, 학습방법 결정



4단계

e-School 학습 환경을 조성합니다.

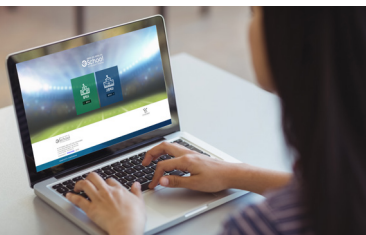
- 교내 컴퓨터실, 멀티미디어실 및 온라인 교재(pdf) 활용
- 학습지도 교사 1인 배치



5단계

e-School 회원가입 안내 및 학습을 시작합니다.

- 가입코드 발급(학생선수, 교과교사)
- 회원가입, 학습방법 등 수업 전 오리엔테이션 실시
- '나의 강의실' 에서 [학습하기] 실행



다. 신청방법

- ① 단위학교 책임교사가 e-School 홈페이지 회원 로그인
- ② 교무실 메인 화면에서 '운영 신청' 버튼 클릭!

라. 유의사항

- 이미 가입된 회원은 재가입 없이 교무실에서 운영 신청
- e-School 운영 기간은 1년이며, 1년 단위로 운영 신청 접수
- 기간 내 e-School 운영 신청을 하지 않은 학교는 시스템 접근 불가(교과배정 등 이용 불가)
- 학습을 위한 교과는 매 학기 단위로 배정 실시 (1학기-3월, 2학기-9월 권장)



e-School 운영방법

e-School, 어떻게 운영하나요?(2)

운영방식 결정

두 가지 운영모형 중 자율적으로 결정하세요~

- A 모형** 평상시 규칙적으로 e-School 학습을 운영하여 상시 보충 (주당 2~3시간)
- B 모형** 대회출전에 따른 수업결손을 e-School 학습으로 일시 보충

※ e-School 학습 1시간 결손출석수업 2시간 인정
 ※ 1일 수업결손 시 e-School 학습 3시간으로 보충 가능. 세부사항은 학교별 학업성적관리위원회 결정에 따름

운영교과 결정

전 학년에서 모든 교과 배정이 가능해요~

방송통신중·고등학교 운영 정규교과 콘텐츠 자율 배정
 (단, 중학교에서 고등학교 교과 배정은 불가)



학습방법 결정

두 가지 학습모형 중 자율적으로 결정하세요~

- A 모형** 배정교과의 모든 학습회차를 개방하여 운영
- B 모형** 배정교과의 핵심 학습회차를 지정하여 운영



TIP

효과적인 e-School 운영 Tip 공개



- ① 운동과 공부를 병행하는 학교체육 환경 및 학습 참여에 대한 자긍심/책무성 강조
- ② 자기주도적 학습 독려를 위한 학습노트 작성
- ③ 교과교사, 일반학생으로 구성된 학습 멘토링제 실시
- ④ 학습효과가 두드러진 학생선수를 대상으로 e-School 우수상 학교장 시상
- ⑤ e-School 학습 효과를 높이는 현장의 다양한 노력



e-School 학습관리

e-School 회원가입 및 학습 실행

가입코드를 입력 후
회원가입하세요.

- ① 책임교사코드 - 교육청 공문에 기재
- ② 교과교사코드 - 책임교사가 발급
- ③ 학생선수코드 - 책임교사가 발급

※ 학교별 학생과 교사를 구분 짓는 e-School 회원인증 코드입니다.

회원가입 안내

- 선생님 회원, 학생 회원 구분하여 회원정보를 입력합니다.
- 14세 미만 회원가입: 법정대리인의 휴대전화 / 아이핀(I-PIN) 인증 필요

회원정보는 동의 없이 공개 및 유출되지 않으며, 개인정보 보호정책에 의거하여 보호받고 있습니다.

회원가입은 무료이며, 학생회원으로 가입하시면 인터넷 수업을 받으실 수 있습니다.
학생 회원과 선생님 모두 발급 받으신 인증코드를 통해 회원 가입을 진행할 수 있습니다.

학생 회원
가입하기

선생님 회원
가입하기

회원 유형 선택

약관동의

회원 정보입력

회원가입 완료

'나의 강의실' 학습 실행

- 로그인 > 나의 강의실 > [들어가기] 클릭하여 학습화면으로 이동

● 학습교과							
기간조회: 20170901 ~ 20171231							
NO	학교급	학년	학기	구분	교과명	완료 회차수	강의실
1	중학교	중1	2학기	정규교과	국어 1-1	0 / 34	들어가기
2	고등학교	고1	2학기	정규교과	국어 ②	0 / 25	들어가기

- 학습 시작

현재 교과 ▶ 나의 강의실 > 현재 교과

교과목명	국어 1-1	학습기간	2017년도 2학기 (2017-09-01 ~ 2017-12-31)
------	--------	------	--------------------------------------

회차	콘텐츠 명	학습하기	완료여부	완료일	재생시간	학습 시작일	최근 학습일	학습 횟수	진도율
1	보습비		N						0%
2	돌담에 속삭이는 햇발 (1)		N						5%

02. 돌담에 속삭이는 햇발(1)

※ 모바일 이용시 e-school.or.kr 접속 후 나의 강의실에서 학습할 수 있습니다.
(explorer 9.0이상, chrome 사용 권장)

e-School 학습관리 방법

e-School 교무실

책임교사가 학생선수들의 학습현황과 교과배정을 관리하는 화면입니다.

회원 및 학교 관리
학기 교과배정
Run-up 교과배정
학기 학습관리
Run-up 학습관리

교무실

학생선수 재학생 수
: 10명

- ① 회원 및 학교관리 : 가입 학생선수 등 회원정보 확인
- ② 학기 교과배정 : 교과콘텐츠 배정 및 배정결과 확인
- ③ 학기 학습관리 : 학생별 학습현황 확인

학습확인서

교무실에서 [학습확인서]를 발급, 학습지도에 활용하세요.
(발급 : 운영종료 후 1년까지 가능)

학 습 확 인 서

인적사항

학교	2017고등학교	학년 / 반	중2 / 16
성명	홍길동	종목	검도
기간	2017-09-01 ~ 2017-11-16		

학습내역

연번	학기	과목명	학습시간 (완료회차 수)
1	2학기	국어 1-1	1

총 학습시간: (1) 시간

위와 같이 e-school에서 학습하였음을 확인합니다

2017 년 11 월 16 일

책임교사
학 교 장

(인)
(인)



Run-up 과정운영

Run-up 과정

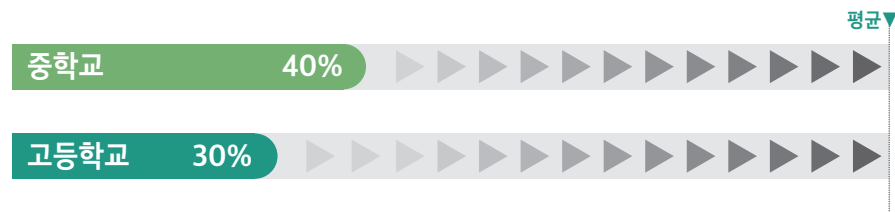
최저학력 미도달 학생선수의 최저학력보장을 위한 온라인 학습프로그램

최저학력제

최저학력제는 매 학기 말을 기준으로 교육부장관이 정하는 5개(고등학교 3개) 교과별 평균성적이 일정기준에 도달하지 못한 경우, 학교장은 별도의 최저학력보장프로그램을 운영하여 학생선수의 최저학력이 보장될 수 있도록 노력해야함을 규정한 제도입니다.

학습대상

해당 학년 교과별 평균성적의 40%(중학교), 30%(고등학교) 미도달 학생선수



적용교과



중학교

국어, 영어, 수학, 사회, 과학
(5과목)



고등학교

국어, 영어, 사회
(3과목)

이수시간

최저학력기준에 미도달하는 교과별 12시간씩(중학교), 20시간씩(고등학교) 이수

운영일정

- 1학기 : Run-up (여름방학)
- 2학기 : Run-up (겨울방학)

Run-up 과정 운영절차



Run-up 교무실

책임교사가 Run-up 과정 학생선수들의 학습현황과 교과배정을 관리하는 화면입니다.





e-School 운영FAQ

e-School 운영관련 자주 묻는 질문

Q. 가입코드란 무엇입니까?

A. 학교별 학생과 교사를 구분하는 e-School 회원인증코드입니다.

Q. 책임교사와 교과교사를 겸할 수 있나요?

A. 책임교사가 교과교사 권한도 가지고 있으므로 겸임이 가능합니다.

Q. e-School 회원 ID/PW 잊어버렸어요.

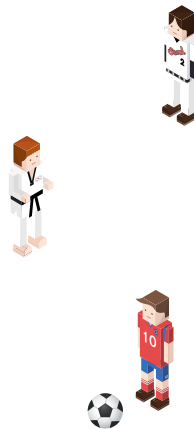
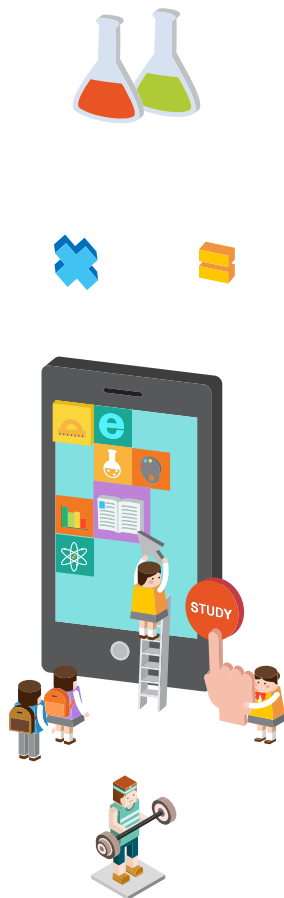
A. 홈페이지 ID/PW 찾기 메뉴에서 휴대전화 및 이메일 인증을 통해 찾을 수 있습니다.

Q. e-School 수업은 몇 시간 이수하면 되나요?

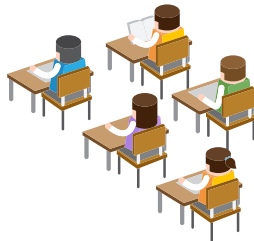
A. 대회출전 및 훈련에 따른 수업결손 시간을 보충하시면 됩니다.
※ 참고: e-School학습 1시간 결손수업 2시간 인정

Q. 교과배정 시 학년별로 배정할 수 있나요?

A. 교무실 교과배정 메뉴를 통해 학년별, 교과별, 회차별 배정이 모두 가능합니다.



D



Q. 교과배정 시 고등학생에게 중학생 교과목을 배정할 수 있나요?

A. 중학생 교과목 배정이 가능합니다. 단, 중학생에게 고등학교 교과목 배정은 불가.

Q. 전학 온 학생선수가 이미 e-School 홈페이지에 가입되어 있습니다. 소속 학교 정보만 변경할 수 있나요?

A. 책임교사를 통하여 한국교육개발원(KEDI)으로 문의주시기 바랍니다.

Q. 스마트폰이나 태블릿PC에서도 e-School 수업이 가능한가요?

A. e-School 은 PC, 스마트폰, 태블릿을 이용하여 언제 어디서나 학습할 수 있습니다.

Q. 학교 컴퓨터실 PC에서 e-School 홈페이지가 제대로 보이지 않아요.

A. PC 브라우저를 확인해주세요. e-School은 explore 9.0 이상, chrome 사용을 권장합니다.

Q. 홈페이지에 가입한 선생님 ID 삭제하고 싶어요.

A. 선생님 ID 삭제는 한국교육개발원(KEDI)으로 별도 문의해 주시기 바랍니다.



부록1 e-School 운영 과목 (중학교)

중학교 운영과목(68개 교과)

국 어		
과목명	운영시수	콘텐츠회차
국어1-1	68	34
국어1-2	68	34
국어2-1	68	34
국어2-2	68	34
국어3-1	68	34
국어3-2	68	34

과 학		
과목명	운영시수	콘텐츠회차
과학1-1	51	25
과학1-2	51	26
과학2-1	51	25
과학2-2	51	26
과학3-1	51	25
과학3-2	51	26

영 어		
영어1-1	51	26
영어1-2	51	25
영어2-1	51	26
영어2-2	51	25
영어3-1	34	17
영어3-2	34	17
기초영어 ①	51	26
기초영어 ②	51	25

수 학		
수학1-1	51	26
수학1-2	51	25
수학2-1	51	26
수학2-2	51	25
수학3-1	51	26
수학3-2	51	25
기초수학①	51	26
기초수학②	51	25

사 회		
사회①-1	51	26
사회①-2	51	25
사회②-1	51	26
사회②-2	51	25
역사①-1	34	17
역사①-2	34	17
역사②-1	51	26
역사②-2	51	25

도 덕		
도덕①	51	26
도덕②	51	25

기 술 가 정		
기술가정①-1	51	25
기술가정①-2	51	26
기술가정②-1	51	25
기술가정②-2	51	26

체 육		
과목명	운영시수	콘텐츠회차
체육1-1	34	17
체육1-2	34	17
체육2-1	34	17
체육2-2	34	17
체육3-1	34	17
체육3-2	34	17

예 술		
음악①	51	24
음악②	51	27
미술①	51	26
미술②	51	25

선 택		
과목명	운영시수	콘텐츠회차
한문①	68	17
한문②	68	17
정보①	68	17
정보②	68	17
진로와 직업①	68	17
진로와 직업②	68	17
보건①	68	17
보건②	68	17
환경과 녹색성장①	68	17
환경과 녹색성장②	68	17
생활일본어①	68	17
생활일본어②	68	17
생활중국어①	68	17
생활중국어②	68	17
생활프랑스어①	68	17
생활프랑스어②	68	17

2015 개정 교육과정 운영과목

과목명	운영시수	콘텐츠회차
국어1-1	51	26
국어1-2	51	25
도덕1-1	34	17
도덕1-2	34	17
수학1-1	51	26
수학1-2	51	25
과학1-1	51	26
과학1-2	51	25
영어1-1	51	26
영어1-2	51	25
체육1-1	34	17

과목명	운영시수	콘텐츠회차
체육1-2	34	17
사회1-1	34	17
사회1-2	34	17
정보1-1	34	17
정보1-2	34	17
음악1-1	51	26
음악1-2	51	25
기술가정1-1	34	17
기술가정1-2	34	17
생활프랑스어1-1	34	17
생활프랑스어1-2	34	17

※ 2015 개정 교육과정 운영과목은 1학년만 해당됩니다



부록2 e-School 운영 과목 (고등학교)

고등학교 운영과목(86개 교과)

국 어		
과목명	운영단위	콘텐츠회차
국어 ①	3	26
국어 ②	3	25
문학 ①	3	26
문학 ②	3	25
독서와 문법 ①	3	26
독서와 문법 ②	3	25

영 어		
기초영어 ①	3	26
기초영어 ②	3	25
영어 I ①	3	26
영어 I ②	3	25
영어 II ①	3	26
영어 II ②	3	25
실용영어회화 ①	3	26
실용영어회화 ②	3	25

과 학		
과학 ①	3	26
과학 ②	3	25
지구과학 ①	3	26
지구과학 ②	3	25
물리 I ①	3	26
물리 I ②	3	25
물리 II ①	2	17
물리 II ②	2	17
화학 I ①	3	26
화학 I ②	3	25
화학 II ①	2	17
화학 II ②	2	17
생명과학 I ①	3	26
생명과학 I ②	3	25
생명과학 II ①	2	17
생명과학 II ②	2	17

수 학		
과목명	운영단위	콘텐츠회차
기초수학 ①	3	26
기초수학 ②	3	25
수학 I ①	2	17
수학 I ②	2	17
수학 II ①	3	26
수학 II ②	3	25
미적분 I ①	3	26
미적분 I ②	3	25

사 회		
한국사 ①	3	25
한국사 ②	3	26
사회 ①	3	26
사회 ②	3	25
한국지리 ①	2	17
한국지리 ②	2	17
윤리와 사상 ①	2	17
윤리와 사상 ②	2	17
경제 ①	2	17
경제 ②	2	17
사회문화 ①	2	17
사회문화 ②	2	17
법과 정치 ①	2	17
법과 정치 ②	2	17
생활과 윤리 ①	2	17
생활과 윤리 ②	2	17
세계사 ①	2	17
세계사 ②	2	17

기 술 가 정		
기술가정 ①	3	26
기술가정 ②	3	25

예 술		
과목명	운영단위	콘텐츠회차
미술 창작 ①	2	17
미술 창작 ②	2	17
미술 문화 ①	2	17
미술 문화 ②	2	17
음악과 생활 ①	2	17
음악과 생활 ②	2	17
음악과 진로 ①	2	17
음악과 진로 ②	2	17

교 양		
진로와 직업 ①	3	26
진로와 직업 ②	3	25
한문 I ①	3	26
한문 I ②	3	25
실용 경제 ①	2	17
실용 경제 ②	2	17

제2외국어		
과목명	운영단위	콘텐츠회차
중국어 I ①	2	17
중국어 I ②	2	17
일본어 I ①	2	17
일본어 I ②	2	17
스페인어 I ①	2	17
스페인어 I ②	2	17
베트남어 I ①	2	17
베트남어 I ②	2	17

체 육		
운동과 건강 생활 ①	2	17
운동과 건강 생활 ②	2	17
스포츠 문화 ①	2	17
스포츠 문화 ②	2	17
스포츠 과학 ①	2	17
스포츠 과학 ②	2	17

2015 개정 교육과정 운영과목

과목명	운영단위	콘텐츠회차
국어 ①	3	26
국어 ②	3	25
수학 ①	3	26
수학 ②	3	25
영어 ①	3	26
영어 ②	3	25
통합사회 ①	3	26
통합사회 ②	3	25
통합과학 ①	3	26
통합과학 ②	3	25
과학탐구실험 ①	1	9
과학탐구실험 ②	1	8
체육 ①	2	17
체육 ②	2	17
음악 ①	2	17

과목명	운영단위	콘텐츠회차
음악 ②	2	17
미술 ①	2	17
미술 ②	2	17
정보 ①	3	26
정보 ②	3	25
일본어 I ①	2	17
일본어 I ②	2	17
중국어 I ①	2	17
중국어 I ②	2	17
한문 I ①	2	17
한문 I ②	2	17
스페인어 I ①	2	17
스페인어 I ②	2	17
세계사 ①	2	17
세계사 ②	2	17

※ 2015 개정 교육과정 운영과목은 1학년만 해당됩니다