

건축물 석면 지도

[순창중학교(급식실)]

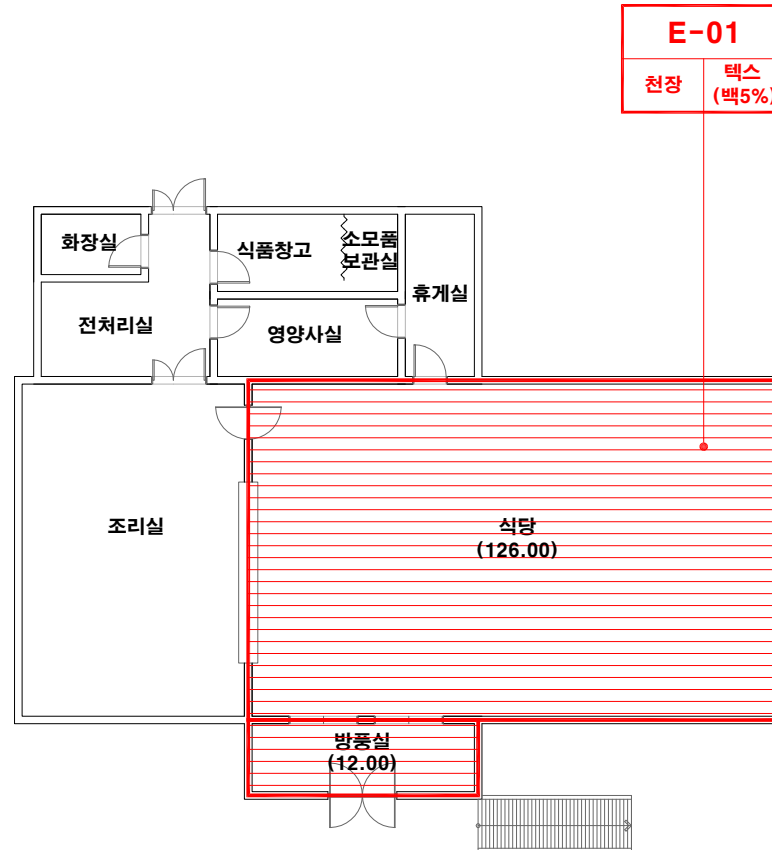
전북 순창군 순창읍 담순로 1418



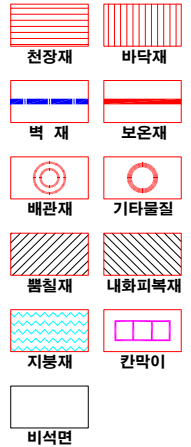
(주) 알 파 석 면 연 구 소
Alpha an institute

전주시 덕진구 둔사평서로 12(덕진동1가)
TEL: (063) 291-8836
FAX: (063) 291-8332

순창중학교(급식실)



건축자재별 그림 범례



*건축자재 인식표

시료 번호

시료 위치, 건축자재 (할유율)

석면 함유 시료

시료 번호

시료 위치, 건축자재

석면 비함유 시료

*건축물명 : 순창중학교(급식실)

*건축물소재지 : 전북 순창군 순창읍 답순로 1418

*도면번호 : 14-11-26-01

*석면조사기관 : (주)알파석면연구소

*석면분석기관 : (주)알파석면연구소

*조사일자 : 2014.11.26.

시료 번호	시료 채취 위치	건축 자재	동일 물질 구역	면적(m ²), 부피(m ³), 길이(m)	석면 종류	석면 함유량(%)	위해성 평가 점수	위해성 등급	관리 방안
E-01	식당 천장	텍스	식당, 방풍실 천장	138.00 m ²	백석면	5%	7	낮음	<석면함유 건축자재의 잠재적인 손상 가능성이 낮은 상태> 1)비산성과 손상이 동시에 있는 경우 손상에 대한 보수 2)석면함유 건축자재 또는 설비에 대한 지속적인 유지관리 3) 석면함유 건축자재 또는 설비가 손상되었을 경우 즉시 보수 4)석면함유 건축자재를 인위적으로 손상시키지 않도록 함 5) 전기공사, 배선공사등 건축물 유지보수 공사시 석면함유설비 또는 자재가 훼손되어 석면이 비산되지 않도록 작업수행