

건축물 석면 지도

[순창중학교(본관)]

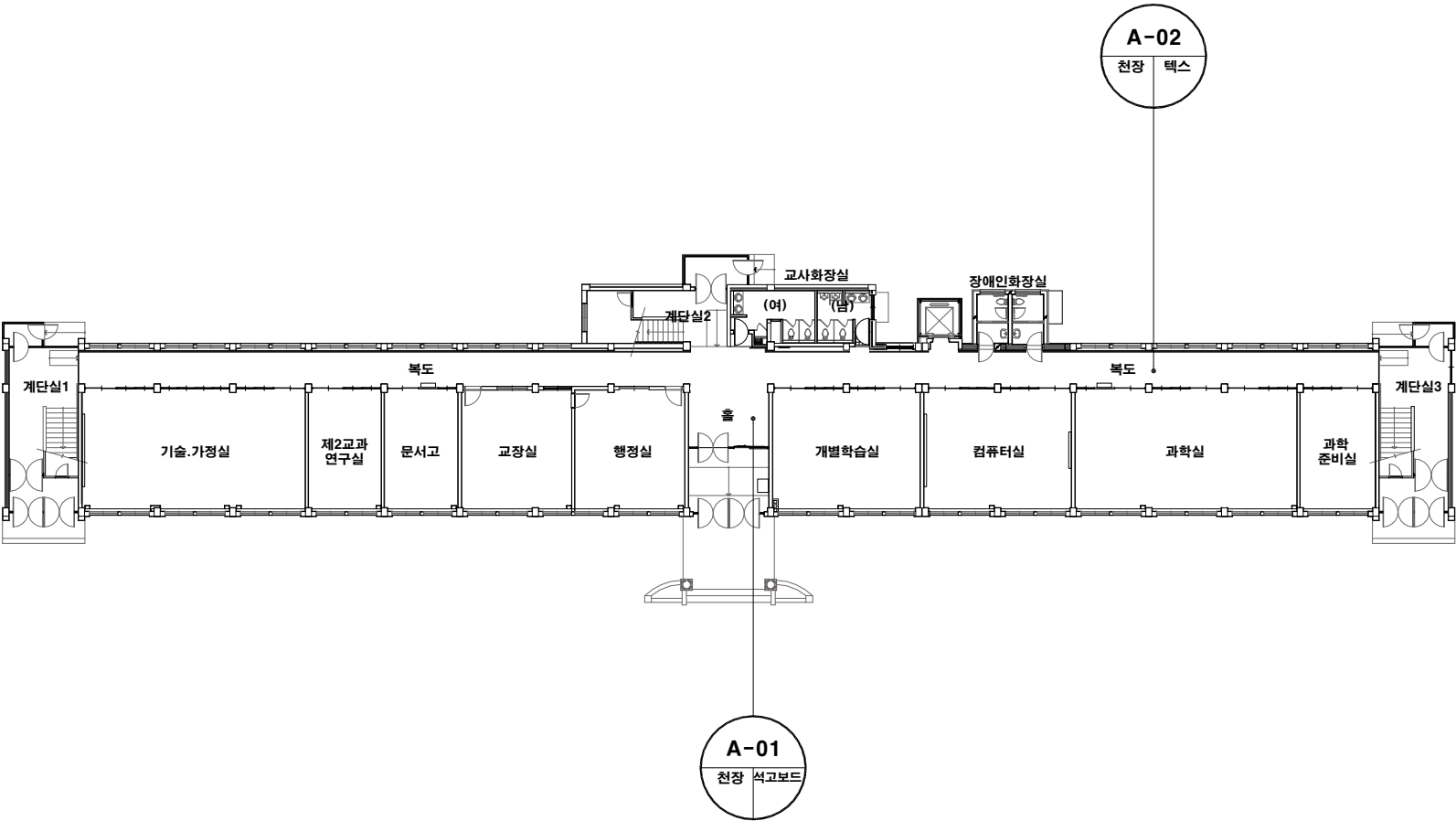
전북 순창군 순창읍 담순로 1418



(주) 알 파 석 면 연 구 소
Alpha an institute

전주시 덕진구 둔사평서로 12(덕진동1가)
TEL: (063) 291-8836
FAX: (063) 291-8332

순창중학교(본관) 1층



건축자재별 그림 범례

천장재	바닥재
벽재	보온재
배관재	기타물질
몰탈재	내화피복재
지붕재	칸막이
비석면	

*건축자재 인식표

시료 번호

시료 위치 건축자재 (참유물)

석면 함유 시료

시료 번호

시료 위치 건축자재

석면 비함유 시료

*건축물명 : 순창중학교(본관)

*건축물소재지 : 전북 순창군 순창읍
담순로 1418

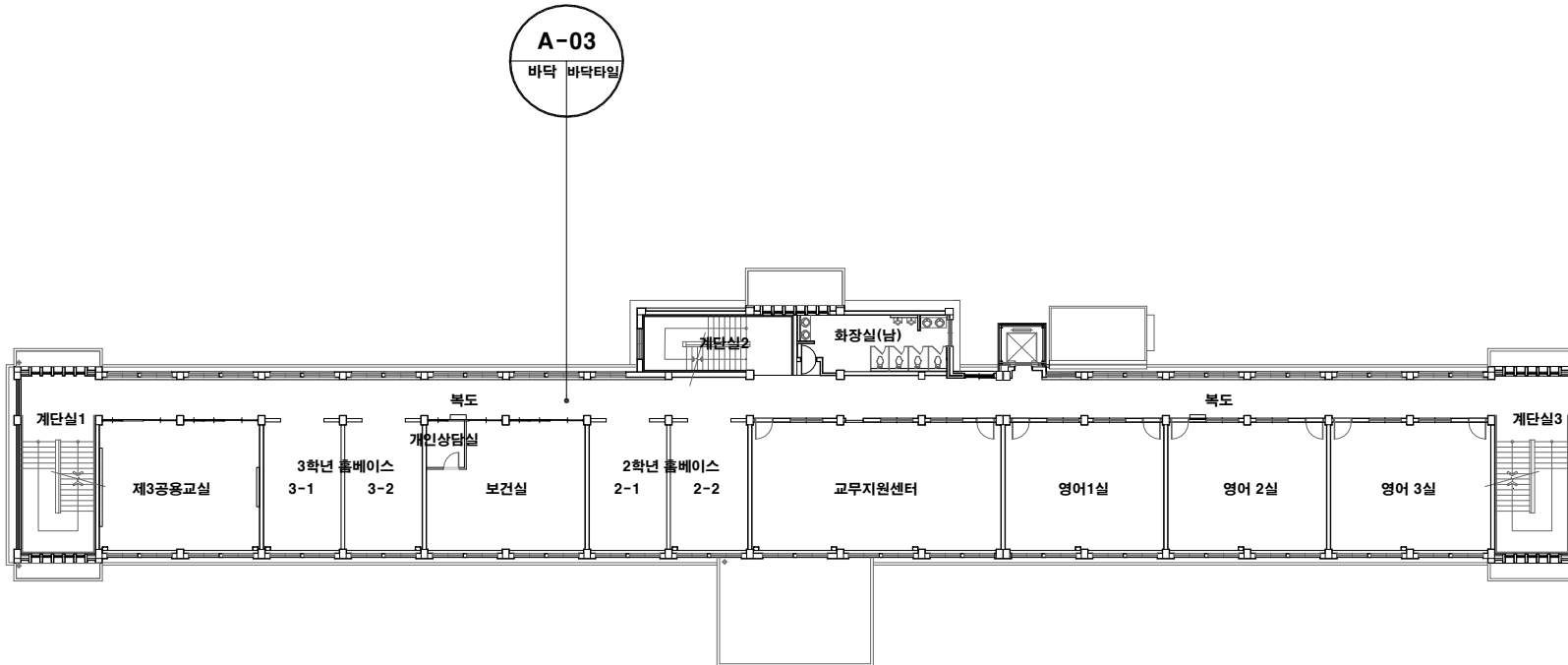
*도면번호 : 14-11-26-01

*석면조사기관 : (주)알파석면연구소

*석면분석기관 : (주)알파석면연구소

*조사일자 : 2014.11.26.

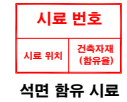
순창중학교(본관) 2층



건축자재별 그림 범례



*건축자재 인식표



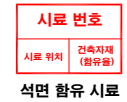
- *건축물명 : 순창중학교(본관)
- *건축물소재지 : 전북 순창군 순창읍 담순로 1418
- *도면번호 : 14-11-26-02
- *석면조사기관 : (주)알파석면연구소
- *석면분석기관 : (주)알파석면연구소
- *조사일자 : 2014.11.26.

순창중학교(본관) 3층

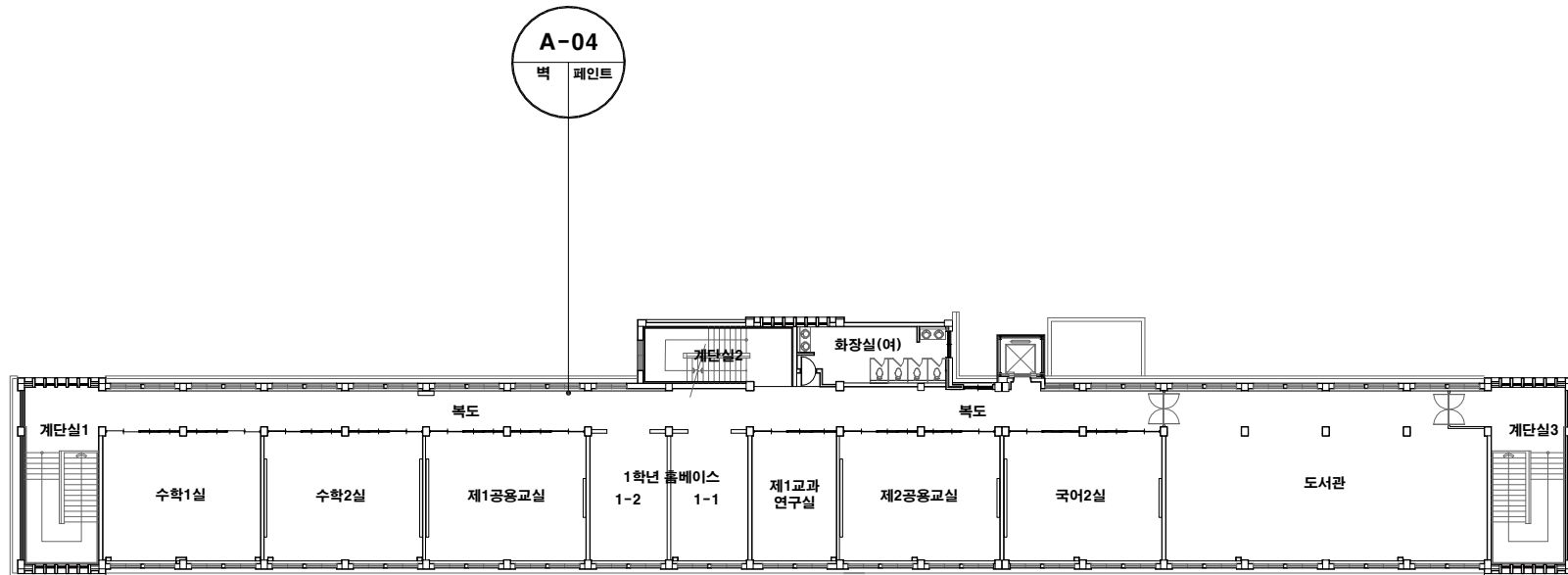
건축자재별 그림 범례



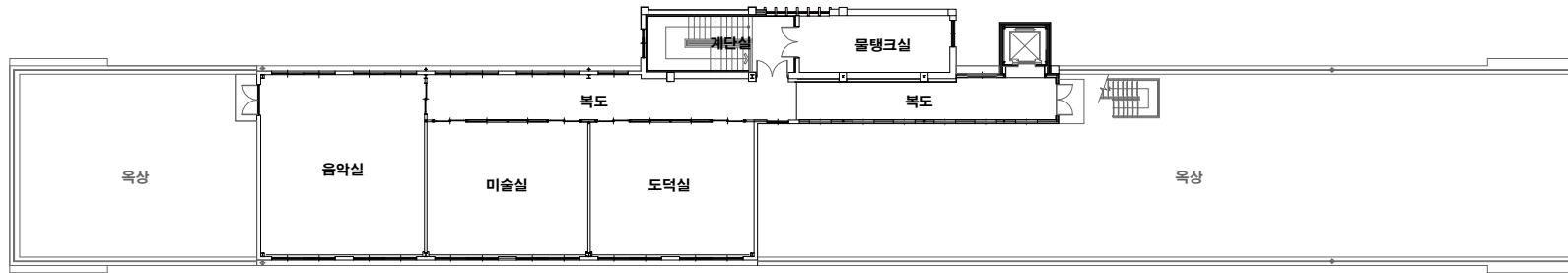
*건축자재 인식표



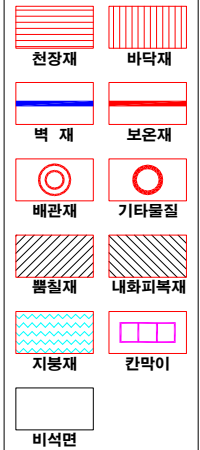
- *건 축 물 명 :
순창중학교(본관)
- *건축물 소재지 :
전북 순창군 순창읍
담순로 1418
- *도 면 번 호 :
14-11-26-03
- *석면 조사 기관 :
(주)알파석면연구소
- *석면 분석 기관 :
(주)알파석면연구소
- *조사일자:
2014.11.26.



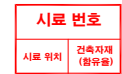
순창중학교(본관) 4층



건축자재별 그림 범례



*건축자재 인식표



석면 함유 시료



석면 비함유 시료

*건축물명:
순창중학교(본관)

*건축물소재지:
전북 순창군 순창읍
담순로 1418

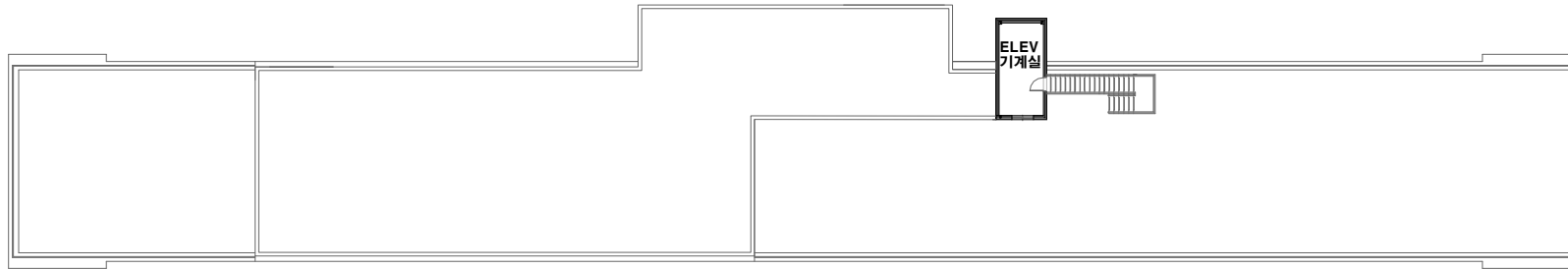
*도면번호:
14-11-26-04

*석면조사기관:
(주)알파석면연구소

*석면분석기관:
(주)알파석면연구소

*조사일자:
2014.11.26.

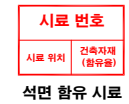
순창중학교(본관) 옥탑층



건축자재별 그림 범례



*건축자재 인식표



- *건 축 물 명 :
순창중학교(본관)
- *건축물 소재지 :
전북 순창군 순창읍
담순로 1418
- *도 면 번 호 :
14-11-26-05
- *석면 조사 기관:
(주)알파석면연구소
- *석면 분석 기관:
(주)알파석면연구소
- *조사일자:
2014.11.26.