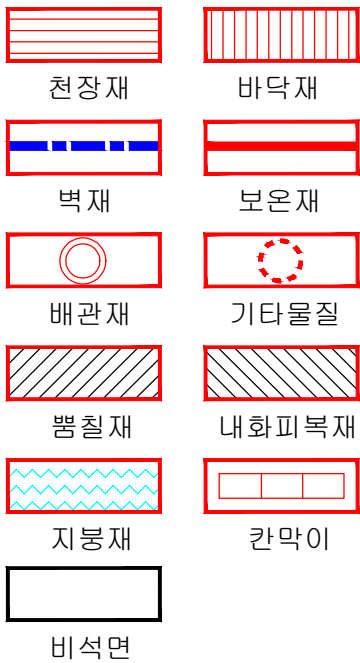
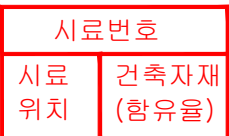


4.남원수지중학교 숙직실 1층

석면함유지점 범례



건축자재 인식표



석면함유 시료

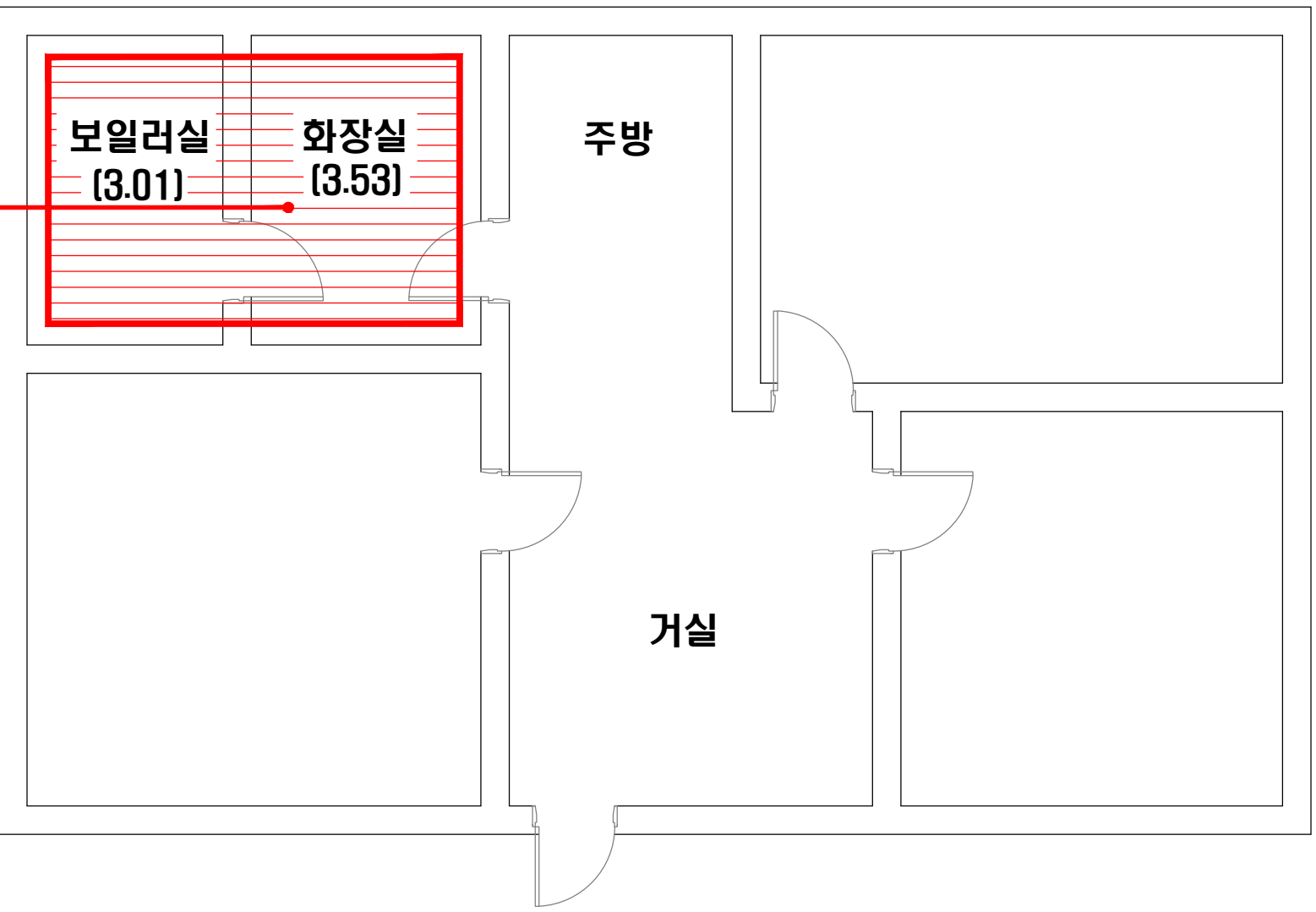


석면비함유 시료

- * 건축물명 : 숙직실
- * 건축물 소재지 : 전라북도 남원시 수지면 고주로 531-9
- * 해당층 : 1층
- * 도면번호 : 14-07-10-04
- * 도면축척 :
- * 석면조사기관 : (주)대한석면환경연구소
- * 석면분석기관 : (주)대한석면환경연구소
- * 조사일자 : 2014.07.10

숙직실-01

천장 밤라이트 (7%)



시료번호	시료채취 위치	건축자재	동일물질 구역	면적 부피 길이	석면 종류	석면함유율 (%)	위해성 평가점수	위해성 등급	관리방안
숙직실-01	천장	밤라이트	화장실, 보일러실	6.54	백석면	7(%)	8	낮음	<석면함유 건축자재의 잠재적인 손상 가능성이 낮은 상태> 1) 비산성과 손상이 동시에 있는 경우 손상에 대한 보수 2) 석면함유 건축자재 또는 설비에 대한 지속적인 유지 관리 3) 석면함유 건축자재 또는 설비가 손상되었을 경우 즉시 보수 4) 석면함유 건축자재를 인위적으로 손상시키지 않도록 함 5) 전기공사,배선공사등 건축물 유지보수 공사시 석면함유설비 또는 자재가 훼손되어 석면이 비산되지 않도록 작업수행