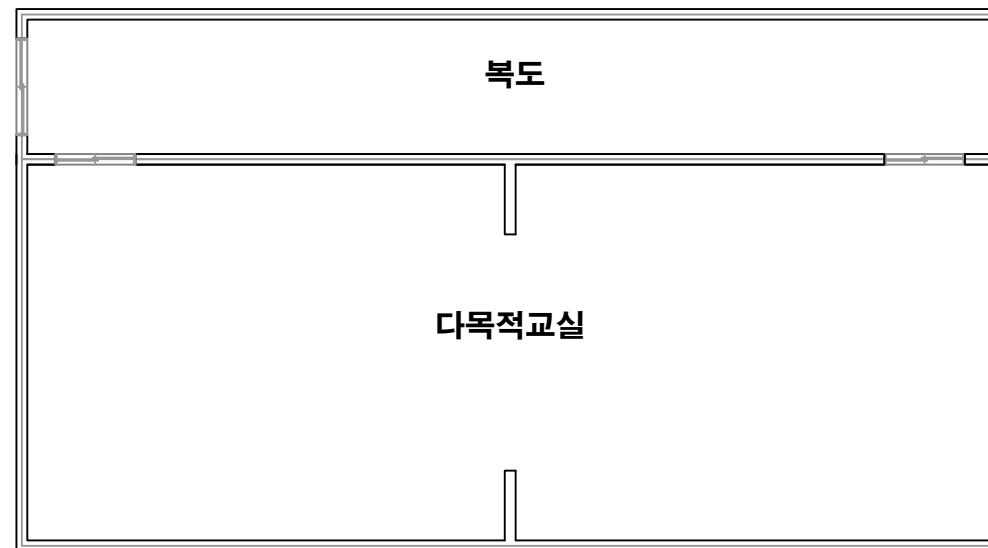


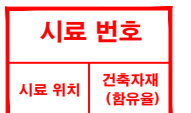
소양서초등학교(후관)



건축자재별 그림 범례



*건축자재 인식표



석면 함유 시료



석면 비함유 시료

*건축물명 : 소양서초등학교(후관)

*건축물소재지 : 전북 완주군 소양면 명덕로 38

*도면번호 : 14-08-22-01

*석면조사기관 : (주)알파석면연구소

*석면분석기관 : (주)알파석면연구소

*조사일자 : 2014.08.22.

| 시료 번호 | 시료 채취 위치 | 건축 자재 | 동일 물질 구역 | 면적(m ²) , 부피(m ³) , 길이(m) | 석면 종류 | 석면 함유량(%) | 위해성 평가 점수 | 위해성 등급 | 관리 방안 |
|-------|-------------|-------|-----------------|---|-------|-----------|-----------|--------|---|
| A-07 | 1층 다목적교실 천장 | 텍스 | 1층 다목적교실, 복도 천장 | | | | | | <석면함유 건축자재의 잠재적인 손상 가능성이 낮은 상태> 1)비산성과 손상이 동시에 있는 경우 손상에 대한 보수 2)석면함유 건축자재 또는 설비에 대한 지속적인 유지관리 3) 석면함유 건축자재 또는 설비가 손상되었을 경우 즉시 보수 4)석면함유 건축자재를 인위적으로 손상시키지 않도록 함 5) 전기공사,배선공사등 건축물 유지보수 공산시 석면함유설비 또는 자재가 훼손되어 석면이 비산되지 않도록 작업수행 |