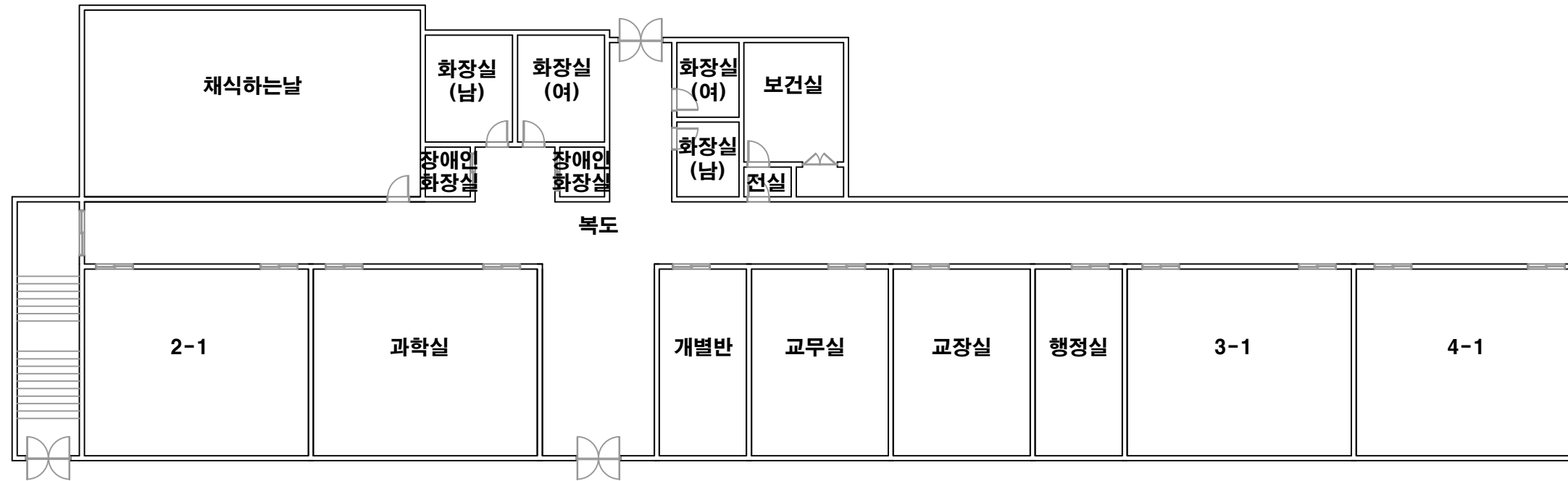


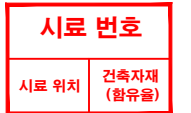
소양서초등학교(본관) 1층



건축자재별 그림 범례



*건축자재 인식표



석면 함유 시료



석면 비함유 시료

*건축물 명 : 소양서초등학교(본관)

*건축물 소재지 : 전북 완주군 소양면 명덕로 38

*도면번호 : 14-08-22-01

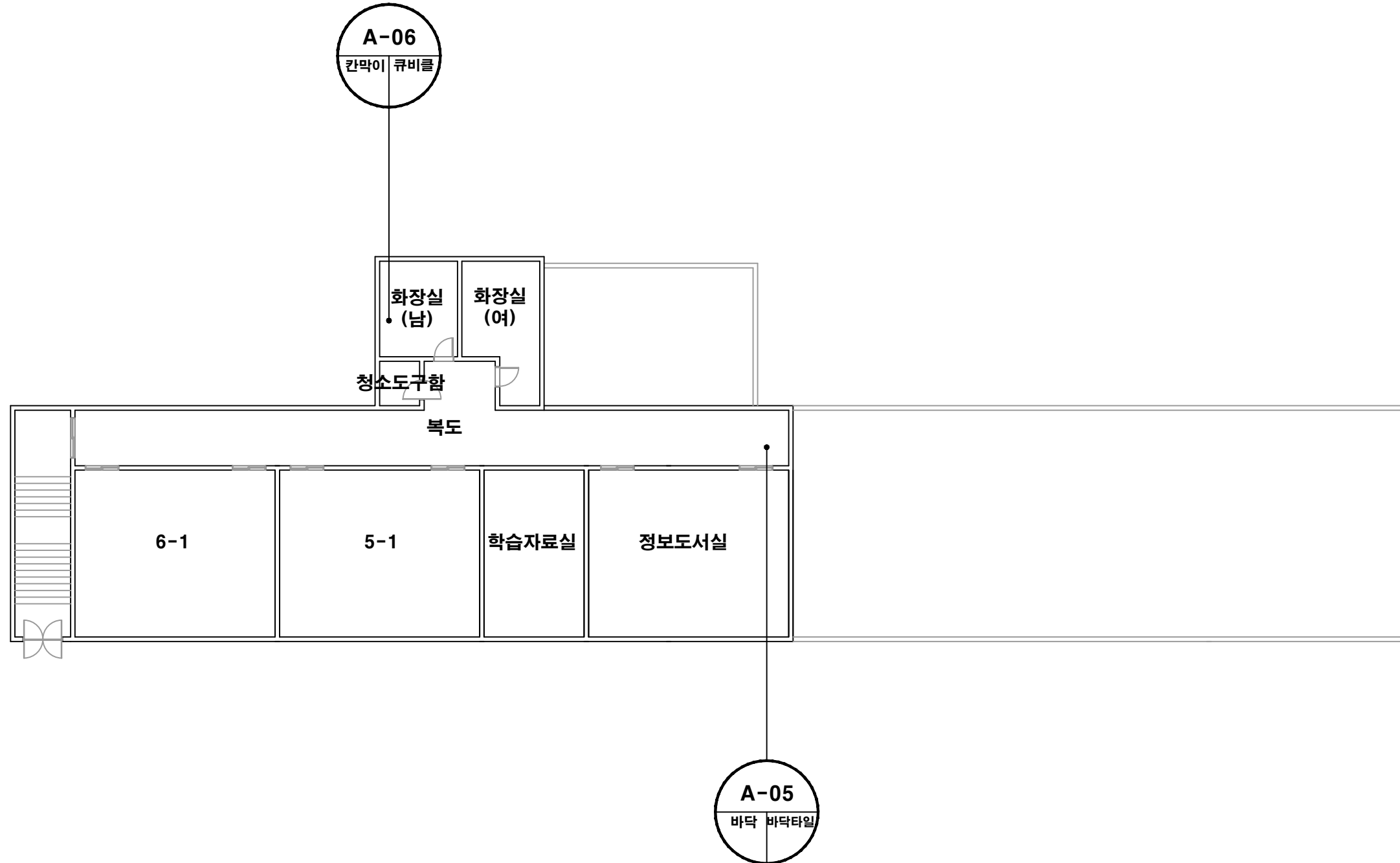
*석면 조사 기관 : (주)알파석면연구소

*석면 분석 기관 : (주)알파석면연구소

*조사일자 : 2014.08.22.

시료 번호	시료 채취 위치	건축 자재	동일 물질 구역	면적(m ²) , 부피(m ³) , 길이(m)	석면 종류	석면 함유량(%)	위해성 평가 점수	위해성 등급	관리 방안
A-01	1층 복도 천장	텍스	1층 복도, 2-1, 교무실, 교장실, 행정실, 3-1, 4-1 천장						<석면함유 건축자재의 잠재적인 손상 가능성이 낮은 상태> 1)비산성과 손상이 동시에 있는 경우 손상에 대한 보수 2)석면함유 건축자재 또는 설비에 대한 지속적인 유지관리 3) 석면함유 건축자재 또는 설비가 손상되었을 경우 즉시 보수 4)석면함유 건축자재를 인위적으로 손상시키지 않도록 함 5) 전기공사,배선공사등 건축물 유지보수 공산시 석면함유설비 또는 자재가 훼손되어 석면이 비산되지 않도록 작업수행
A-02	1층 보건실 천장	텍스	1층 보건실 천장						

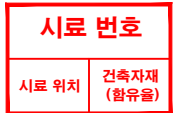
소양서초등학교(본관) 2층



건축자재별 그림 범례



*건축자재 인식표



석면 함유 시료



석면 비함유 시료

*건축물 명 : 소양서초등학교(본관)

*건축물 소재지 : 전북 완주군 소양면 명덕로 38

*도면번호 : 14-08-22-02

*석면조사기관 : (주)알파석면연구소

*석면분석기관 : (주)알파석면연구소

*조사일자 : 2014.08.22.

시료 번호	시료 채취 위치	건축 자재	동일 물질 구역	면적(m ²) , 부피(m ³) , 길이(m)	석면 종류	석면 함유량(%)	위해성 평가 점수	위해성 등급	관리 방안
A-04	2층 복도 천장	텍스	2층 복도, 6-1, 5-1, 학습자료실, 정보도서실 천장						<석면함유 건축자재의 잠재적인 손상 가능성이 낮은 상태> 1)비산성과 손상이 동시에 있는 경우 손상에 대한 보수 2)석면함유 건축자재 또는 설비에 대한 지속적인 유지관리 3) 석면함유 건축자재 또는 설비가 손상되었을 경우 즉시 보수 4)석면함유 건축자재를 인위적으로 손상시키지 않도록 함 5) 전기공사,배선공사등 건축물 유지보수 공산시 석면함유설비 또는 자재가 훼손되어 석면이 비산되지 않도록 작업수행