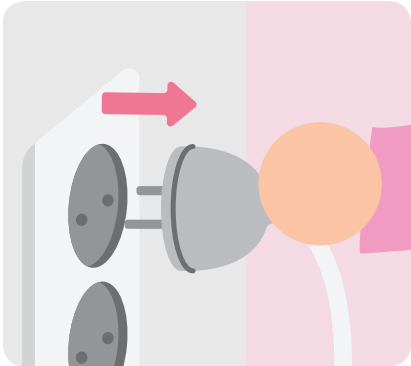


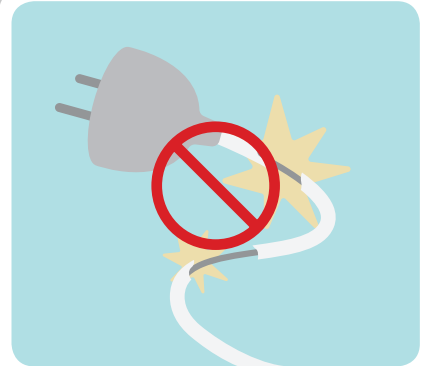
전기 안전



전기코드는 반드시 플러그를
잡고 뽑아야 합니다.
(피복 내 구리선이 끊어져 화재와
감전사고 위험)



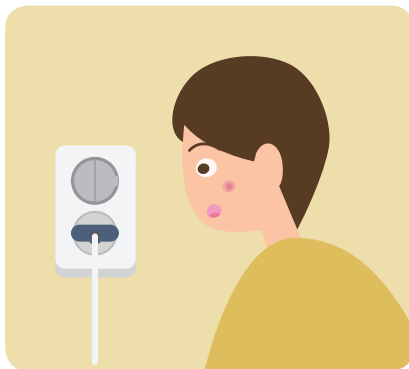
문어발식 배선은 피해야 합니다.
(전선마다 전기가 흐를 수 있는 양이
정해져 있음)



전선이 손상된 경우 감전 또는 합선의
원인이 되므로 교체합니다.



젖은 손으로 플러그나 스위치를 잡으면
안 됩니다.



유아나 어린이들의 감전사고 예방을 위해
덮개 있는 콘센트를 사용합니다.



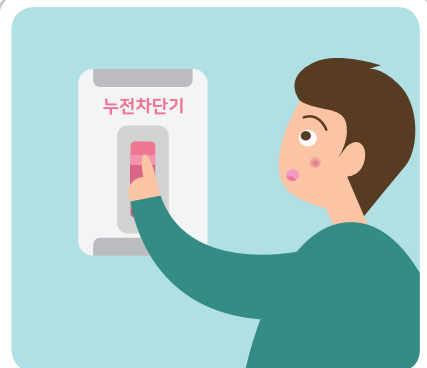
'위험', '고압' 등이 쓰인 장소에는
절대로 가까이 가지 않습니다.



전봇대를 오르거나 전선을 긴 막대기
등으로 찌르는 장난을 하지 않습니다.



땅에 떨어진 전선 가까이 가지 않습니다.
(한국전력공사 123으로 신고)



누전차단기는 감전사고 방지를 위해
꼭 사용하고 위급 시 바로 전기 차단
을 합니다.