

가스 안전

• 가스 사용 전



비누나 세제로 거품을 내어 배관, 호스 등 연결부분을 수시로 점검합니다.



가스레인은 항상 깨끗이 청소하여 버너의 불구멍이 막히지 않도록 합니다.

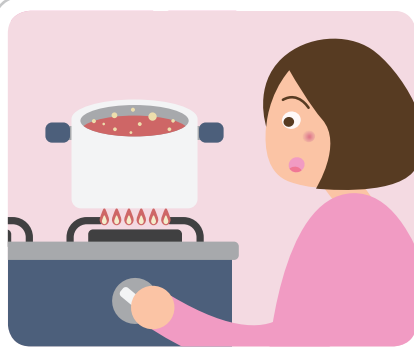


가스 사용 시 우선 냄새로 누출여부를 확인합니다.



가스레인지 주위에는 가연성 물질을 가까이 두지 않습니다.

• 가스 사용 중



가스 불을 켤 때에는 불이 붙었는지 꼭 확인합니다.



국물이 넘치거나 바람 때문에 불이 꺼지지 않는지 옆에서 지켜봅니다.



불이 꺼지면 자동으로 가스가 차단되는 제품을 사용하고 자동차단장치가 제대로 작동하는지 자주 확인합니다.

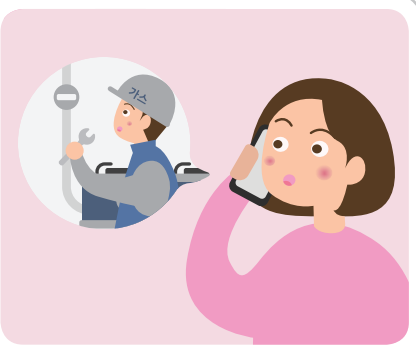
• 가스 사용 후



연소기 코크와 중간밸브를 꼭 잠가야 합니다.



장기간 외출 시에는 건물 외부에 있는 용기밸브(메인밸브)도 잠그는 것이 좋습니다.



이사를 할 때에는 반드시 전문가에게 연락하여 조치를 취합니다.

가스 안전

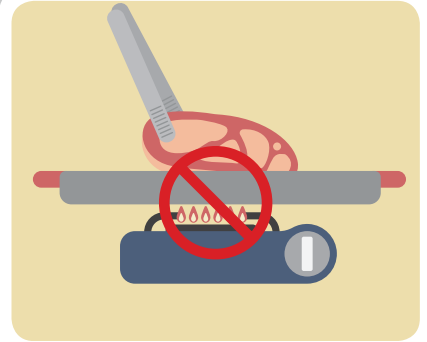
• 휴대용 부탄 가스레인지 사용 방법



밀폐된 **텐트** 안이나 **좁은 방**에서는
질식 또는 화재위험이 있으므로
사용하지 않습니다.
(사용 시 반드시 환기)

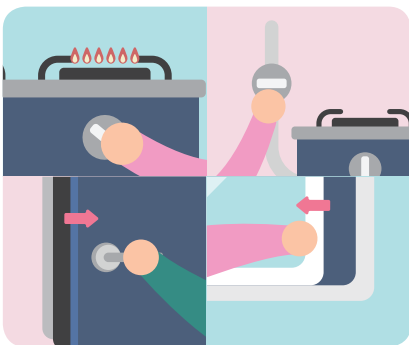


다 쓴 용기(캔)는 잔류가스를 제거하고
구멍을 내어 화기가 없는 장소에
버려야 합니다.

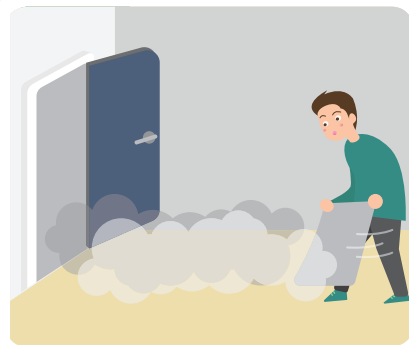


사용하는 **그릇의 바닥**이 **삼발이**보다
넓으면 위험합니다.

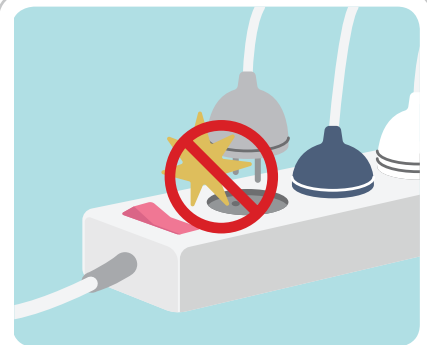
• 가스 누출 시



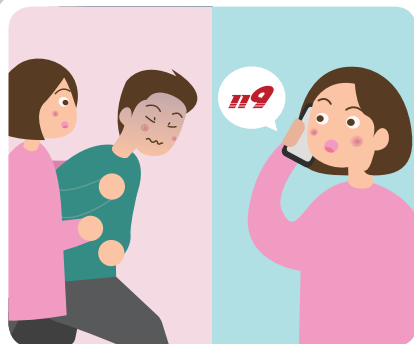
먼저 **코크**와 **중간밸브**, **용기밸브**를 **잠그고**
창문과 **출입문**을 열어 환기를 시킵니다.



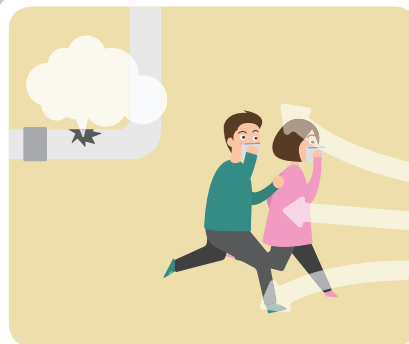
LPG의 경우에는 공기보다 무겁기 때문에
바닥으로 가라앉으므로 **바닥의 환기를**
충분히 해야 합니다.



스파크에 의해 점화될 수 있으니
전기기구는 절대 조작하지 않습니다.



환자 발생 시 **안전한 곳**으로 옮기고
119로 신고한 후 **응급조치**를 합니다.



가스배관 등에서 대량 누출 시 **종사자**나
근처 주민들은 **바람 부는 방향**으로
이동합니다.