

건축물 석면 지도

[송광초등학교(부속건축물)]

전북 완주군 소양면 송광새터길 16-3

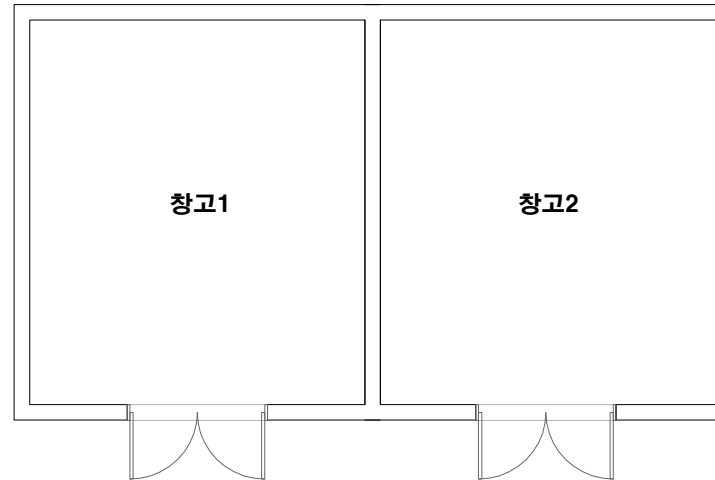


(주) 알 파 석 면 연 구 소

Alpha an institute

전주시 덕진구 돌사평서로 12(덕진동1가)
TEL: (063) 291-8836
FAX: (063) 291-8332

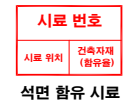
송광초등학교(부1.창고1)



건축자재별 그림 범례

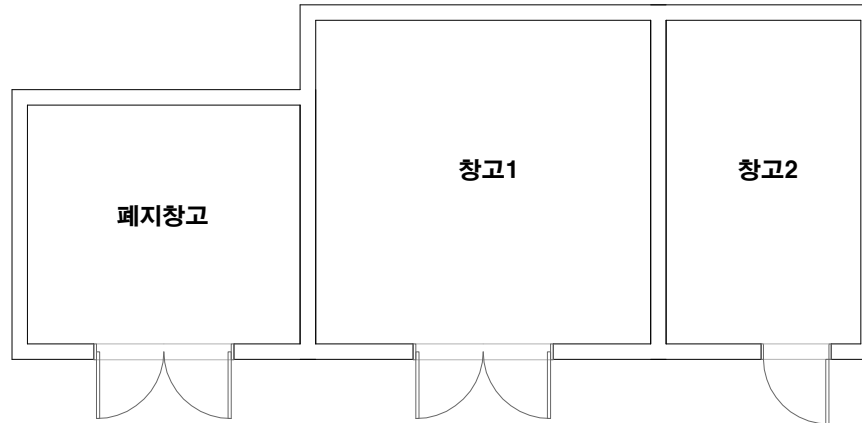


*건축자재 인식표

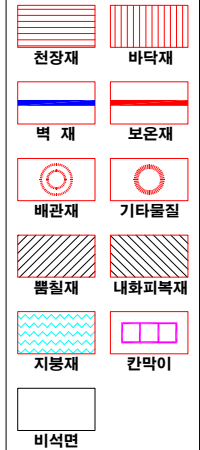


*건축물명 : 송광초등학교 (부1.창고1)
 *건축물소재지 : 전북 완주군 소양면 송광새터길 16-3
 *도면번호 : 14-10-11-01
 *석면조사기관 : (주)알파석면연구소
 *석면분석기관 : (주)알파석면연구소
 *조사일자 : 2014.10.11.

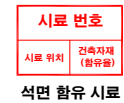
송광초등학교(부1.창고2)



건축자재별 그림 범례



*건축자재 인식표



- *건축물명 : 송광초등학교 (부1.창고2)
- *건축물소재지 : 전북 완주군 소양면 송광새터길 16-3
- *도면번호 : 14-10-11-02
- *석면조사기관 : (주)알파석면연구소
- *석면분석기관 : (주)알파석면연구소
- *조사일자 : 2014.10.11.