

건축물 석면 지도

[송광초등학교(교사동1)]

전북 완주군 소양면 송광새터길 16-3

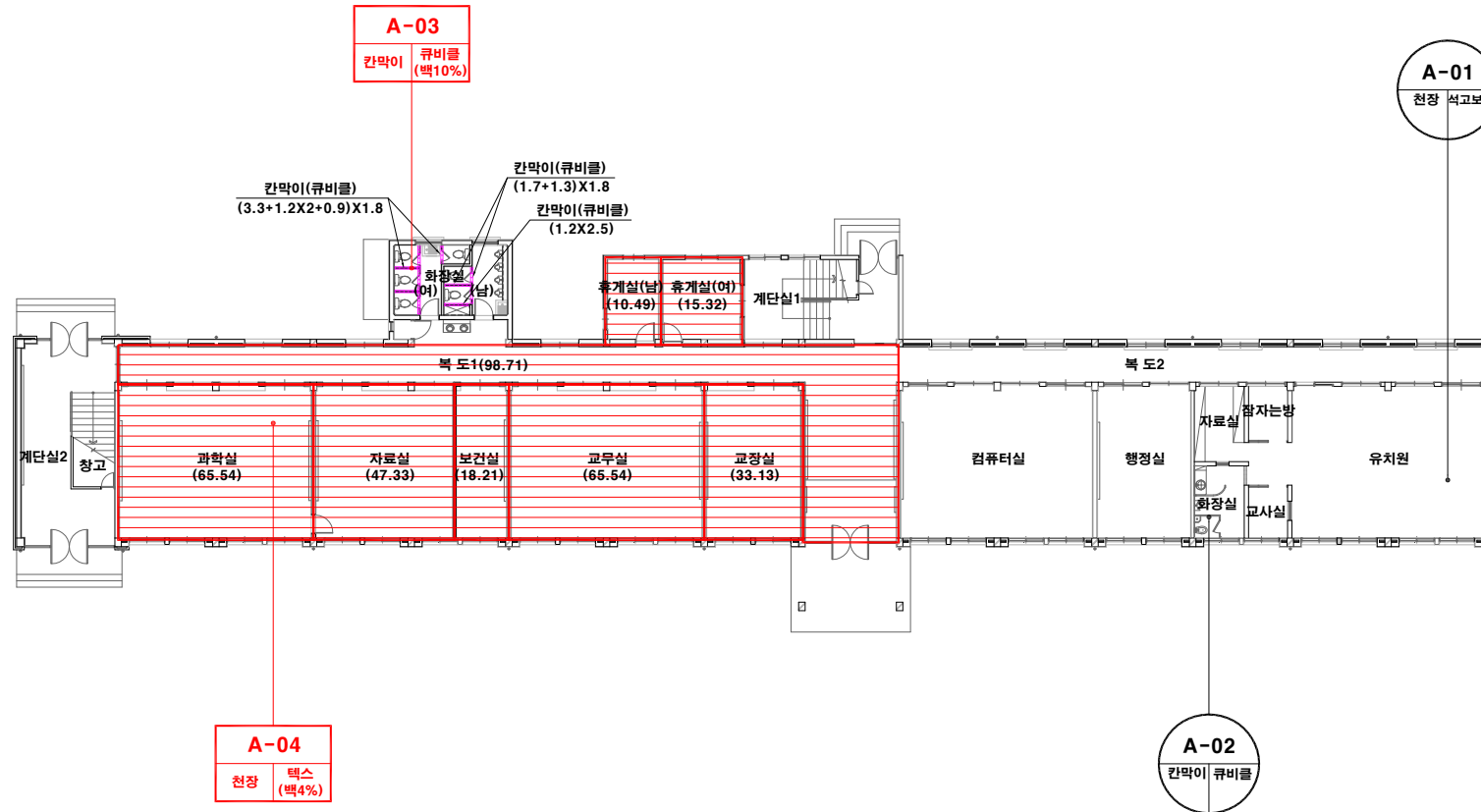


(주) 알 파 석 면 연 구 소

Alpha an institute

전주시 덕진구 돌사평서로 12(덕진동1가)
TEL: (063) 291-8836
FAX: (063) 291-8332

송광초등학교(교사동1) 1층



건축자재별 그림 범례



*건축자재 인식표

시료 번호

시료 위치 건축자재 (필수)

석면 함유 시료

시료 번호

시료 위치 건축자재

석면 비함유 시료

*건축물명 : 송광초등학교(교사동1)

*건축물소재지 : 전북 완주군 소양면 송광새터길 16-3

*도면번호 : 14-10-11-01

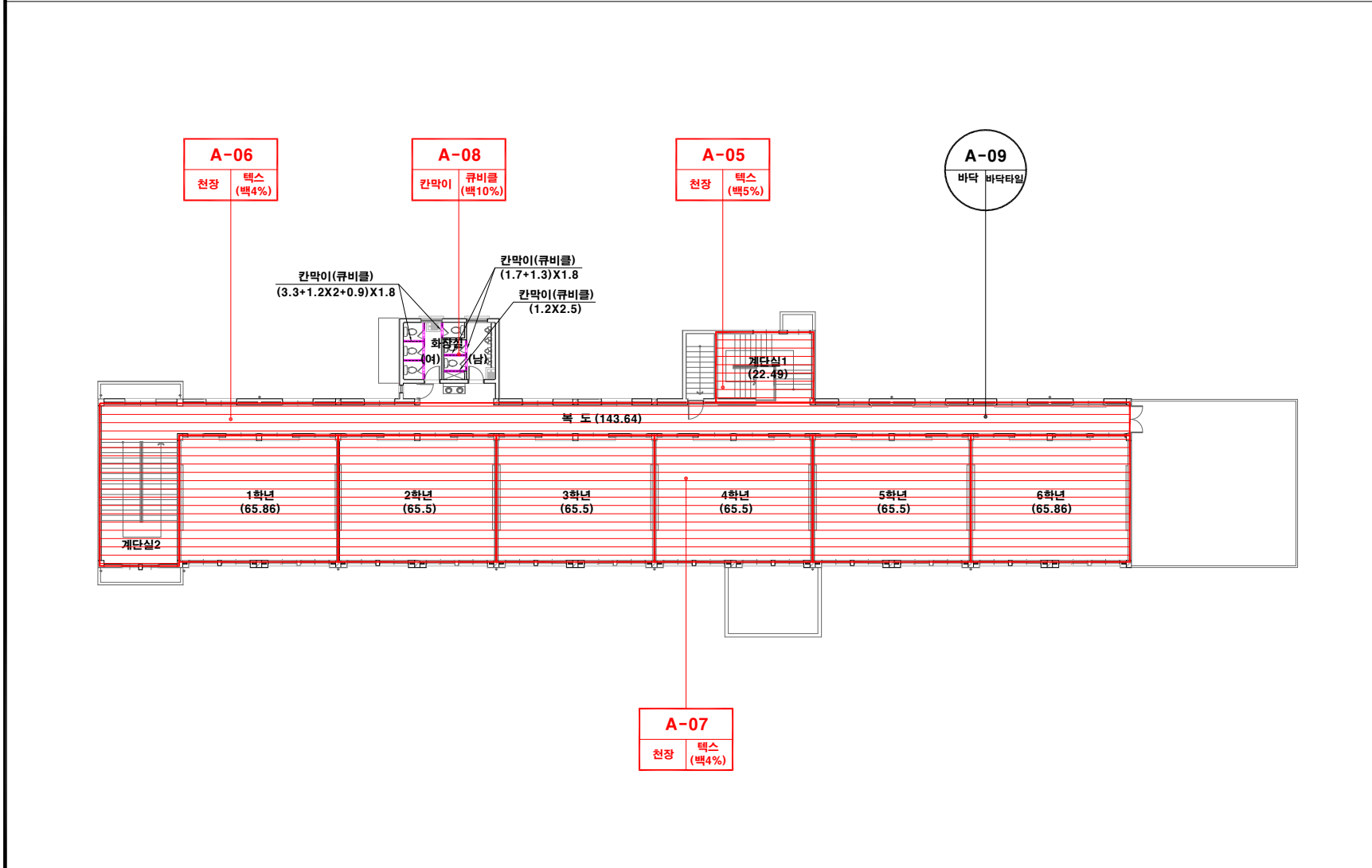
*석면조사기관 : (주)알파석면연구소

*석면분석기관 : (주)알파석면연구소

*조사일자 : 2014.10.11.

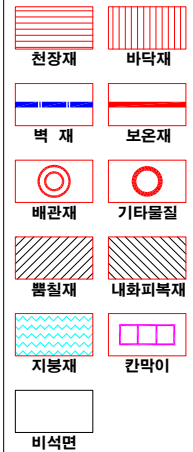
| 시료 번호 | 시료 채취 위치 | 건축 자재 | 동일 물질 구역 | 면적(m ²), 부피(m ³), 길이(m) | 석면 종류 | 석면 함유량(%) | 위해성 평가 점수 | 위해성 등급 | 관리 방안 |
|-------|---------------|-------|--|---|-------|-----------|-----------|--------|--|
| A-03 | 1층 화장실(여) 칸막이 | 큐비클 | 1층 화장실(남,여) 칸막이 | 20.28 m ² | 백석면 | 10% | 7 | 낮음 | <석면함유 건축자재의 잠재적인 손상 가능성이 낮은 상태> 1)비산성과 손상이 동시에 있는 경우 손상에 대한 보수 2)석면함유 건축자재 또는 설비에 대한 지속적인 유지관리 3) 석면함유 건축자재 또는 설비가 손상되었을 경우 즉시 보수 4)석면함유 건축자재를 인위적으로 손상시키지 않도록 함 5) 전기공사, 배선공사등 건축물 유지보수 공사시 석면함유설비 또는 자재가 훼손되어 석면이 비산되지 않도록 작업수행 |
| A-04 | 1층 과학실 천장 | 텍스 | 1층 과학실, 자료실, 보건실, 교무실, 교장실, 복도1, 휴게실(남,여) 천장 | 354.27 m ² | 백석면 | 4% | 9 | 낮음 | |

송광초등학교(교사동1) 2층



| 시료 번호 | 시료 채취 위치 | 건축 자재 | 동일 물질 구역 | 면적(m ²), 부피(m ³), 길이(m) | 석면 분류 | 석면 함유량(%) | 위해성 평가 점수 | 위해성 등급 | 관리 방안 |
|-------|---------------|-------|---------------------|---|----------|--------------|--------------|-----------|--|
| A-05 | 2층 계단실1 천장 | 텍 스 | 2층 계단실1 천장 | 22.49 m ² | 백석면 | 5% | 7 | 낮음 | 〈석면함유 건축자재의 잠재적인 손상 가능성이 낮은 상태〉 1)비산성과 손상이 동시에 있는 경우 손상에 대한 보수 |
| A-06 | 2층 복도 천장 | 텍 스 | 2층 복도, 계단실2 천장 | 143.64 m ² | 백석면 | 4% | 7 | 낮음 | 2)석면함유 건축자재 또는 설비에 대한 지속적인 유지관리 |
| A-07 | 2층 4학년 천장 | 텍 스 | 2층 1,2,3,4,5,6학년 천장 | 393.72 m ² | 백석면 | 4% | 10 | 낮음 | 3) 석면함유 건축자재 또는 설비가 손상되었을 경우 즉시 보수 4)석면함유 건축자재를 인위적으로 손상시키지 않도록 함 |
| A-08 | 2층 화장실(남) 칸막이 | 큐비클 | 2층 화장실(남,여) 칸막이 | 20.28 m ² | 백석면 | 10% | 7 | 낮음 | 5) 전기공사, 배선공사등 건축을 유지보수 공사에서 석면함유설비 또는 자재가 훼손되어 석면이 비산되지 않도록 작업수행 |

건축자재별 그림 범례



***건축자재 인식표**

| | |
|-------|---------------|
| 시료 번호 | |
| 시료 위치 | 건축자재 (함유율) |



*건 축 물 명 :
송광초등학교(교사동1)

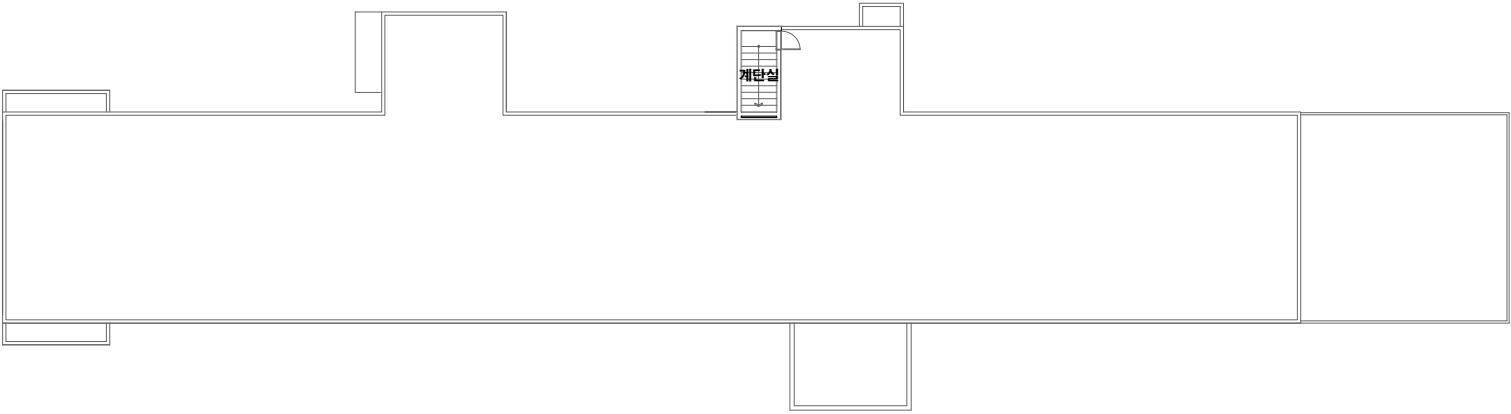
*건축물 소재지 : 전북 완주군 소양면
송광새터길 16-3
*도 면 번 호 :
14-10-11-02

*석면 조사 기관:
(주)알파석면연구소

*석면 분석 기관:
(주)알파석면연구소

*조사일자:
2014.10.11.

송광초등학교(교사동1) 옥상층



건축자재별 그림 범례

| | |
|-----|-------|
| | |
| 천장재 | 바닥재 |
| | |
| 벽 재 | 보온재 |
| | |
| 배관재 | 기타물질 |
| | |
| 폼칠재 | 내화피복재 |
| | |
| 지붕재 | 칸막이 |
| | |
| 비석면 | |

*건축자재 인식표

| | |
|-------|------------|
| 시료 번호 | |
| 시료 위치 | 건축자재 (황유물) |

석면 함유 시료

| | |
|-------|-------|
| 시료 번호 | |
| 시료 위치 | 건축 자재 |

석면 비함유 시료

- *건 축 물 명 : 송광초등학교(교사동1)
- *건축물 소재지 : 전북 완주군 소양면 송광새터길 16-3
- *도 면 번 호 : 14-10-11-03
- *석면 조사 기관: (주)알파석면연구소
- *석면 분석 기관: (주)알파석면연구소
- *조사일자: 2014.10.11.