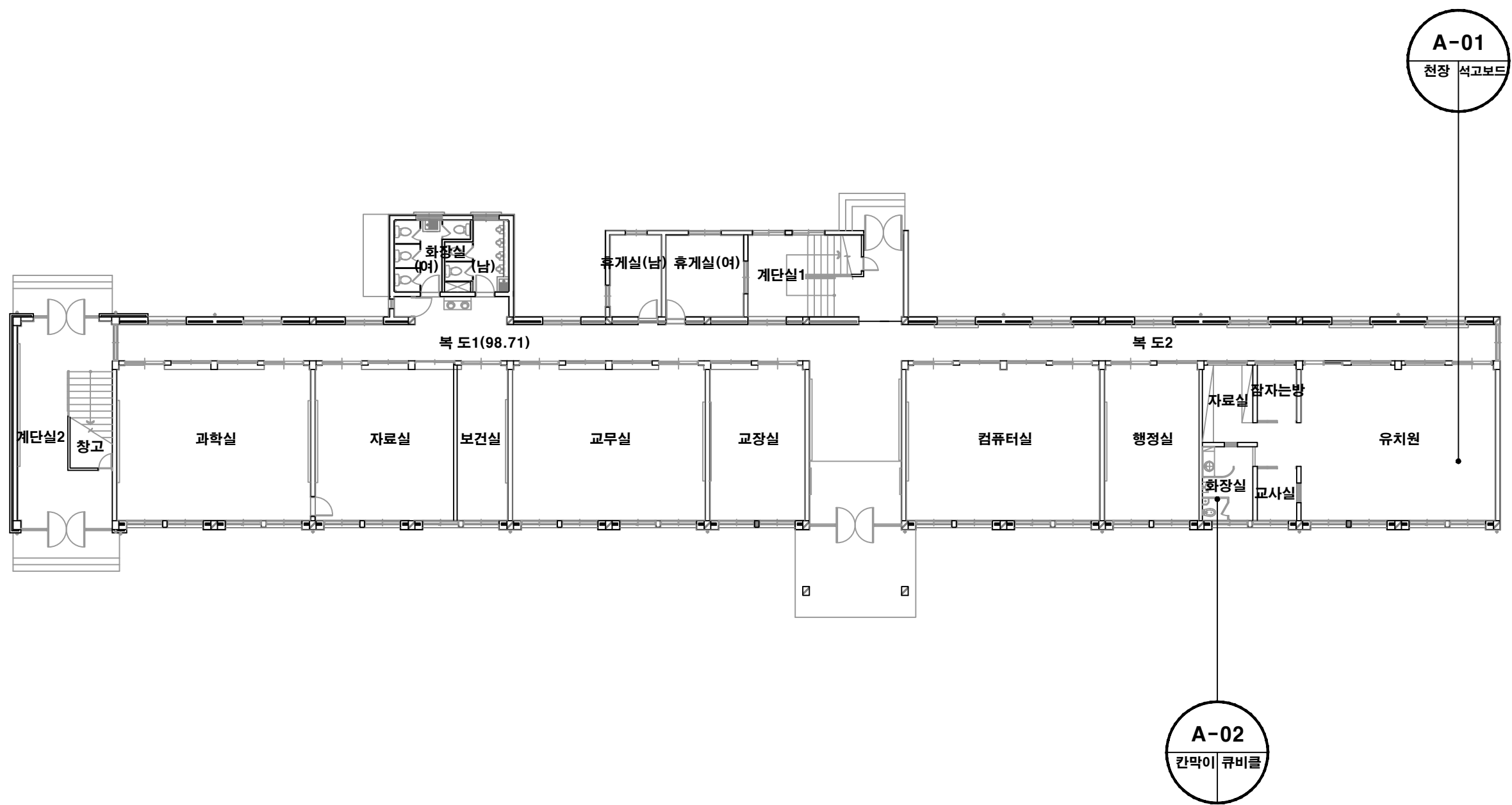


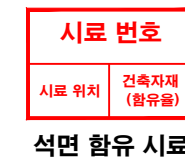
송광초등학교(교사동1) 1층



건축자재별 그림 범례



*건축자재 인식표



*건축물 명 : 송광초등학교(교사동1)

*건축물 소재지 : 전북 완주군 소양면 송광새터길 16-3
*도면 번호 : 14-10-11-01

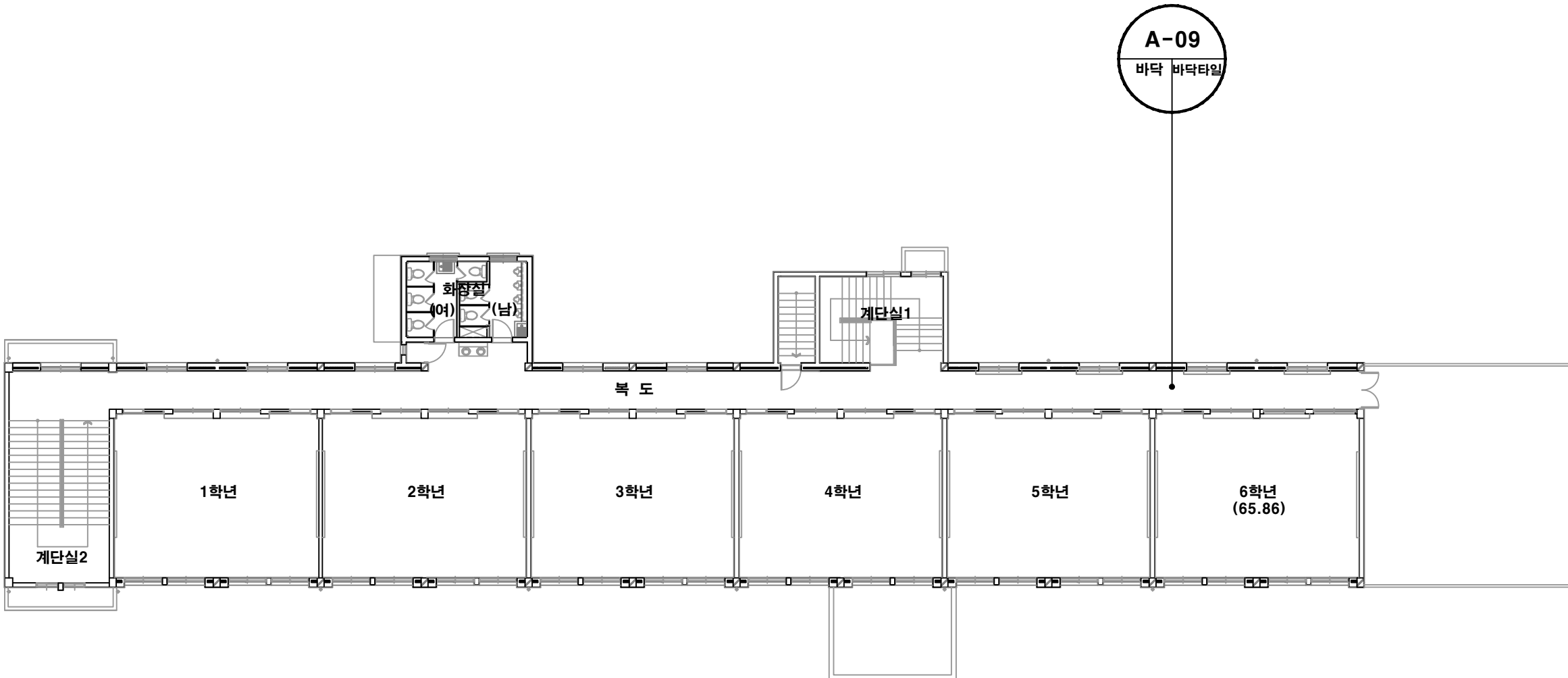
*석면 조사 기관 : (주)알파석면연구소

*석면 분석 기관 : (주)알파석면연구소

*조사일자 : 2014.10.11.

시료 번호	시료 채취 위치	건축 자재	동일 물질 구역	면적(m ²) , 부피(m ³) , 길이(m)	석면 종류	석면 함유량(%)	위해성 평가 점수	위해성 등급	관리 방안
A-03	1층 화장실(여) 칸막이	큐비클	1층 화장실(남,여) 칸막이		백석면	10%	7	낮음	<석면함유 건축자재의 잠재적인 손상 가능성이 낮은 상태> 1)비산성과 손상이 동시에 있는 경우 손상에 대한 보수 2)석면함유 건축자재 또는 설비에 대한 지속적인 유지관리 3) 석면함유 건축자재 또는 설비가 손상되었을 경우 즉시 보수 4)석면함유 건축자재를 인위적으로 손상시키지 않도록 함 5) 전기공사,배선공사등 건축물 유지보수 공사시 석면함유설비 또는 자재가 훼손되어 석면이 비산되지 않도록 작업수행
A-04	1층 과학실 천장	텍스	1층 과학실, 자료실, 보건실, 교무실, 교장실, 북도1, 휴게실(남,여) 천장		백석면	4%	9	낮음	

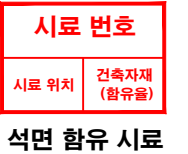
송광초등학교(교사동1) 2층



건축자재별 그림 범례



*건축자재 인식표



*건축물 명 : 송광초등학교(교사동1)

*건축물 소재지 : 전북 완주군 소양면 송광새터길 16-3

*도면 번호 : 14-10-11-02

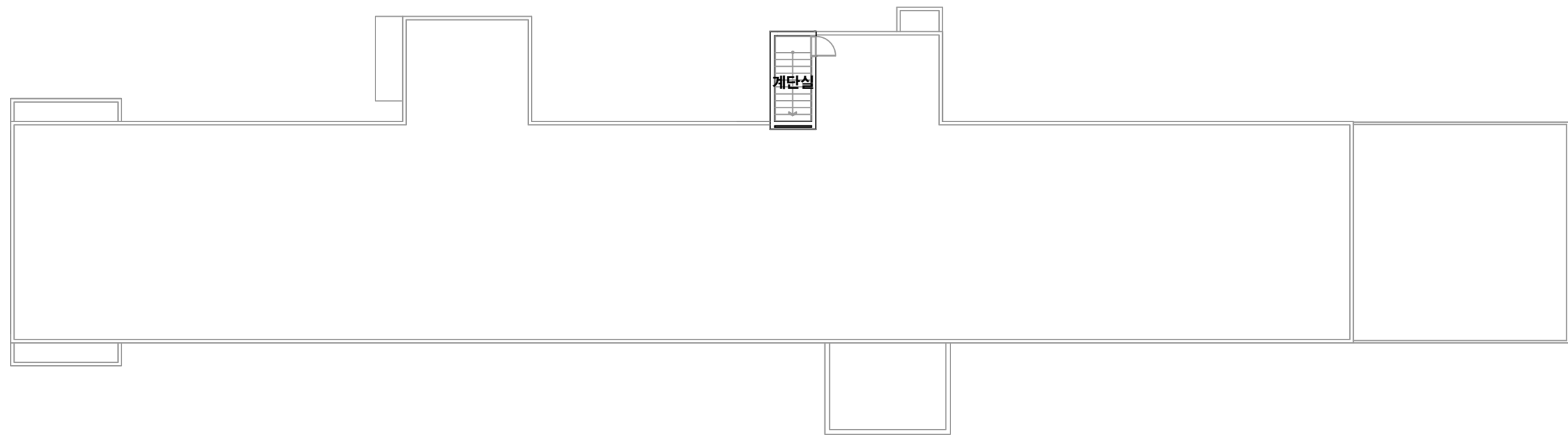
*석면 조사 기관 : (주)알파석면연구소

*석면 분석 기관 : (주)알파석면연구소

*조사일자 : 2014.10.11.

시료 번호	시료 채취 위치	건축 자재	동일 물질 구역	면적(m ²) , 부피(m ³) , 길이(m)	석면 종류	석면 함유량(%)	위해성 평가 점수	위해성 등급	관리 방안
A-05	2층 계단실1 천장	텍스	2층 계단실1 천장		백석면	5%	7	낮음	<석면함유 건축자재의 잠재적인 손상 가능성이 낮은 상태> 1)비산성과 손상이 동시에 있는 경우 손상에 대한 보수 2)석면함유 건축자재 또는 설비에 대한 지속적인 유지관리 3) 석면함유 건축자재 또는 설비가 손상되었을 경우 즉시 보수 4)석면함유 건축자재를 인위적으로 손상시키지 않도록 함 5) 전기공사,배선공사등 건축물 유지보수 공사시 석면함유설비 또는 자재가 훼손되어 석면이 비산되지 않도록 작업수행
A-06	2층 복도 천장	텍스	2층 복도, 계단실2 천장		백석면	4%	7	낮음	
A-07	2층 4학년 천장	텍스	2층 1,2,3,4,5,6학년 천장		백석면	4%	10	낮음	
A-08	2층 화장실(남) 칸막이	큐비클	2층 화장실(남,여) 칸막이		백석면	10%	7	낮음	

송광초등학교(교사동1) 옥상층



건축자재별 그림 범례

	
천장재	바닥재
	
벽 재	보온재
	
배관재	기타물질
	
뿔칠재	내화피복재
	
지붕재	칸막이
	
비석면	

*건축자재 인식표

시료 번호	
시료 위치	건축자재 (함유율)

석면 함유 시료

시료 번호	
시료 위치	건축 자재

석면 비함유 시료

- *건 축 물 명 : 송광초등학교(교사동1)
- *건축물 소재지 : 전북 완주군 소양면 송광새터길 16-3
- *도 면 번 호 : 14-10-11-03
- *석면 조사 기관 : (주)알파석면연구소
- *석면 분석 기관 : (주)알파석면연구소
- *조사일자 : 2014.10.11.