



‘사랑 속에서 바르고 슬기롭게 자라는 어린이’
2022-2023절기 어린이 인플루엔자 예방접종 안내문

보건실
 ☎ 252-2616

학부모님 안녕하십니까?

2022-2023절기 어린이 인플루엔자 국가예방접종사업 관리지침에 따라 어린이 무료 인플루엔자 예방접종이 실시됩니다. 인플루엔자(독감) 유행 확산 방지를 위하여 인플루엔자 정보 및 예방접종 관련 안내를 드리오니 참고하셔서 독감의 유행 이전에 예방접종을 받을 수 있도록 가정에서 협조해 주시기 바랍니다. (단, 예방접종은 의무사항은 아니며, 개인의 건강 상태 및 선택에 따라 자율적으로 접종 여부를 결정하실 수 있습니다.)

<인플루엔자 유행주의보 발령>

■ 2022년 9월 16일부터 인플루엔자 유행주의보 발령(질병관리청)

■ 인플루엔자를 예방하는 건강습관

- ① 흐르는 물에 비누로 30초 이상 손씻기
- ② 씻지 않은 손으로 코,눈,입 등을 만지지 않기
- ③ 기침할 때는 휴지나 옷소매 위쪽으로 입과 코를 가리고 기침 예절 지키기
- ④ 기침, 콧물 등 호흡기 증상자와 접촉 피하기
- ⑤ 인플루엔자에 감염되었을 경우 어린이집, 유치원, 학교, 학원 등에 등원·등교 자제하기
- ⑥ 갑작스러운 발열과 콧물, 인후통, 근육통 등 인플루엔자 의심 증상이 있는 경우 곧바로 가까운 의료기관에서 진료받기

■ 인플루엔자는 무엇인가요?

전염경로	기침, 재채기등을 통해 전파 비말이 묻은 물체를 만진 후 씻지 않은 손으로 눈,코,입등을 만졌을 때 감염
의심증상	감염 후 1~4일(평균2일) 후에 증상이 나타남 발열, 기침, 두통,근육통, 콧물, 인후통. 소아에게서 오심,구토,설사 등
등교여부	인플루엔자로 진단받은 경우 해열 후 24시간이 경과하여 감염력이 소실될때까지 등교하지 않고 집에서 휴식, 해열제 복용 없이도 해열이 된 후 최소 24시간 이상 경과 관찰 후 발열 없을시 등교가능
인플루엔자와 코로나19	둘 다 호흡기 바이러스 감염병, 증상만으로 두 감염병을 정확하게 구별하기는 어렵고 의료기관을 방문하여 진료나 검사를 통해 구별할 수 있음

<인플루엔자 무료 예방접종>

■ 지원 대상: 생후 6개월 ~ 만 13세 이하 어린이(2009. 1. 1. ~ 2022. 8. 31. 출생자)

■ 접종 기간: 전주시 지정 의료기관(학교 홈페이지 참고)

※ 예방접종도우미 누리집 또는 모바일 앱에서 확인 가능(백신 잔고 및 접종 가능 여부를 반드시 전화 확인)
 (예방접종도우미 누리집->예방접종 관리->지정 의료기관 찾기)

※ 전주시 보건소(완산보건소, 덕진보건소)에서는 어린이 중 세포배양백신 접종자만 접종을 실시 하오니 방문 전 확인 필수이며, 이 외 대상자들은 위탁의료기관을 이용하여 접종하도록 합니다.

■ 지원내용: 인플루엔자 4가 예방접종 1회

- ※ 단, 생후 6개월~만 9세 미만 소아 중 다음 대상자는 2회 접종 지원되니, 접종 전 예진 의사와 상담하시기 바랍니다.
- 인플루엔자 예방접종을 처음 하거나 이전 접종 이력을 모르는 경우
 - 2022-2023절기 전까지 인플루엔자 백신을 총 1회만 접종한 경우

■ 접종 비용: 무료

■ 지원 기간

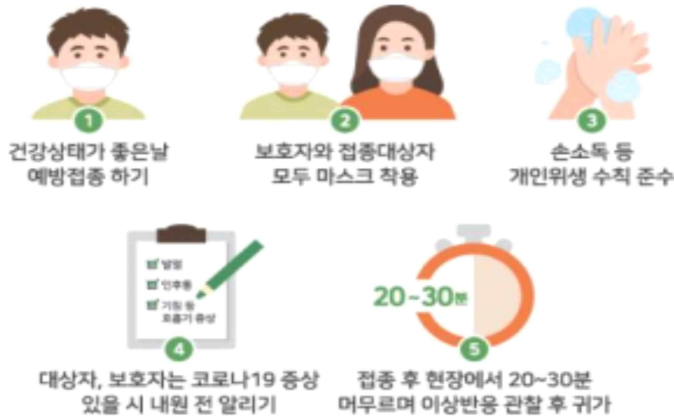
대상자	접종기간	접종장소
2회 접종대상자 ** 생후 6개월~만 9세 미만 어린이 중 생애 첫 인플루엔자 접종자는 2회 접종 (4주 간격)	2022. 09. 21.(수) ~ 2023. 04. 30.(일)	지정 의료기관 (변동 가능) 사전 전화문의 필수
1회 접종대상자	2022. 10. 05.(수) ~ 2023. 04. 30.(일)	

※ 자세한 예방접종 일정 및 접종 횟수는 예진 의사와 상담

<예방접종 전·후 주의사항>

- ① 예방접종 전 반드시 의사의 예진을 받아야 합니다.
- ② 건강 상태가 좋은 날 가까운 의료기관에 예방접종이 가능한지 사전 확인 후 방문합니다.
- ③ 예방접종 전, 아픈 증상이 있거나 만성질환이 있다면 반드시 의사와 상담해야 합니다.
- ④ 접종 후 20~30분간 접종 기관에 머물면서 급성 이상 반응 발생 여부를 관찰한 뒤 귀가합니다.
- ⑤ 접종 부위는 청결하게 유지합니다.
- ⑥ 접종 후 2~3일간은 특별한 관심을 가지고 자녀를 관찰하고, 고열 등 평소와 다른 신체 증상이 나타나면 반드시 의사의 진료를 받도록 합니다.
- ⑦ 주의사항: 인플루엔자 백신접종 후 6주 이내 길랭-바레 증후군의 과거력이 있는 사람, 중등증 또는 중증 급성질환자는 증상이 호전될 때까지 접종연기

< 의료기관 방문시 지켜주세요! >



< 예방접종도우미 바로가기 >



<인플루엔자 예방접종 후 이상반응>

- 국소 이상 반응: 접종 부위가 빨갛게 부어오름, 통증
 - 전신 이상 반응: 발열, 무력감, 근육통, 두통 등
- ※ 경미한 이상 반응은 예방접종 후 나타날 수 있으며 2~3일 이내 호전됩니다. 다만, 증상이 심해지거나 장시간 지속되는 경우, 그 밖에 다른 증상이 나타나는 경우 의사의 진료를 받도록 합니다.

예방접종 후 이상반응이 발생하면 보건소 및 의료기관을 통해 신고하실 수 있습니다.
『예방접종피해 국가보상제도』를 운영하고 있으니 보건소로 문의하시기 바랍니다.

2022. 9. 23.

전 주 송 천 초 등 학 교 장