

한일의 언어를 배우는 중고생 교류 프로그램 **2017**

SEOUL でダンス・ダンス・ダンス ♪

모집 요강

기 간: 2017년 8월 7일 (월) ~ 11일 (금)

장 소: 하이 서울 유스 호스텔(서울시 영등포구) 외

참가비: 무료

응모 마감 : 2017년 5월 10일 (수)

프로그램 활동

- K-POP 등의 댄스 활동을 통해 한국어를 배우는 일본의 중·고등학생들과 교류합니다.
- 일본의 중·고등학생들과 소통하면서 살아 있는 일본어를 접합니다.
- 일본의 중·고등학생들과 협동하여 생활(쇼핑, 식사 등) 체험을 합니다.

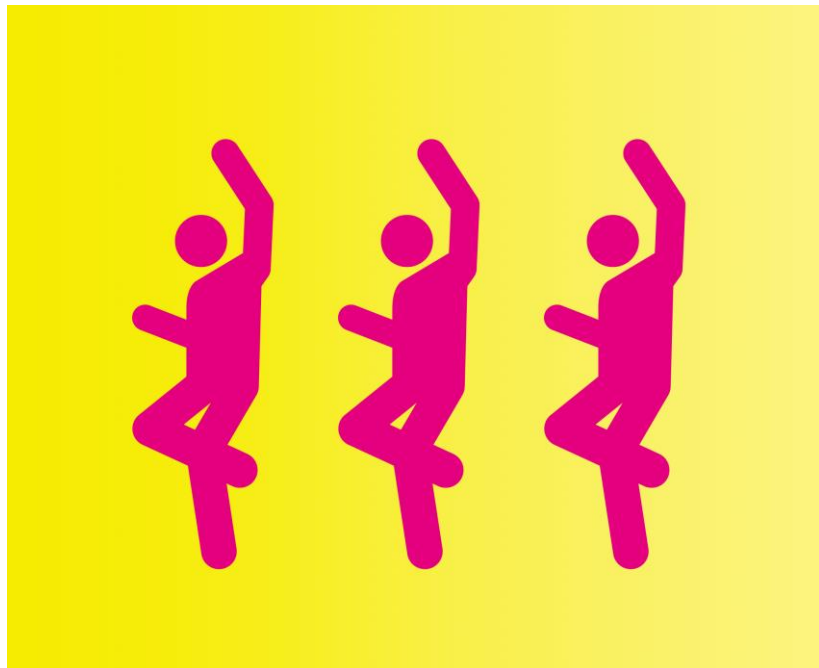
스마트폰 어플



로 로고를 인식해서


작년 동영상을 직접

확인해 보세요!



※ 「COCOAR2」로는 인식이 되지 않습니다. 반드시 「COCOAR」을 이용해 주세요. 핸드폰의 스펙 또는 네트워크 환경에 따라 스캔하기가 어려운 경우도 있습니다. 양해 바랍니다.

 수림문화재단

 일본국제문화교류재단

I 사업 목적

수림문화재단(한국)과 일본국제문화교류재단(TJF,일본)은, 서로의 언어를 배우는 한일의 중·고등학생이, ①학습하는 언어의 운용 능력을 높임과 동시에, 의사소통에 있어서의 말의 중요성을 깨달아 학습 의욕을 한층 높이고, ②서로의 언어로 이야기를 주고 받으며 함께 활동함으로써, 서로의 문화적 배경과 다른 이에 대한 관심, 공감을 키워나가 자신의 문화에 대한 이해를 깊혀가고, ③새로운 자신을 발견하여 시야를 넓히고 문제 해결 능력을 높임으로써 멤버들과 함께 창조해 내는 힘을 기르는 것을 목표로, 본 사업을 실시하고 있습니다.

II 참가 정원과 응모 자격

◆ 참가 정원: 20 명

※ 5 일 간의 프로그램 기간 동안, 일본 측 참가자 20 명과 한국인 교사와 일본인 교사 각각 2 명, TJF 직원 2 명, 간호사 1 명이 동행합니다.

◆ 응모 자격:

프로그램 실시기간 중, 한국의 중학교 3 학년~고등학교 3 학년에

재학 중인 학생. 또한, 아래 모든 항목에 해당되는 학생.

- ① 서울에서의 프로그램 전 일정에 참가할 수 있는 학생
- ② 외국어로서 일본어를 학습 중인 학생
 - ※ 학교에서의 수업 외에도, 동아리 모임에서나 학원, 국제교류기금의 일본어 강좌, 독학도 대상이 됩니다. 학습 기간이 길고 짧은 것은 중요하지 않습니다.
- ③ 적극적인 커뮤니케이션을 통해, 댄스 활동에 참가할 의욕이 있는 학생
- ④ 원칙적으로 일본에 거주한 일이나 유학한 경험이 없는 학생
- ⑤ 프로그램 기간 중, TJF 를 포함한 각국 미디어 취재에 협력할 것. (인터뷰 내용이나 촬영된 사진 또는 영상이 보도, 홍보 활동에 사용되는 것을 승낙할 것)
- ⑥ 담임 선생님 또는 일본어 선생님께서로부터 추천을 받아 추천장을 제출할 것
(※추천은 한 학교당 한 명의 학생에 한함)

III 참가비: 무료 (프로그램 기간 중의 숙박비, 식비, 교통비는 전부 주최 측이 부담)

※단, 집에서 프로그램 실시 장소까지의 왕복 교통비와 개인 경비(세탁비, 전화 요금, 용돈 등)는 참가자가 부담.

★왕복 교통비가 5 만원을 넘는 경우에는, 주최측이 일부 보조금을 지급합니다. (상세 조건은 5 페이지를 반드시 참조)

IV 마감 및 응모 방법

응모 마감: 2017 년 5 월 10 일 (수) ※주의: 1 단계, 2 단계 동시 마감

응모 1 단계 학생이 직접 응모 페이지를 입력 →→

URL 주소 Link.tjf.or.jp/ddd2017K



응모 2 단계 ※①, ②모두 필수

① 보호자 분께서 확인 페이지 입력 →→→

URL 주소 Link.tjf.or.jp/ddd2017B

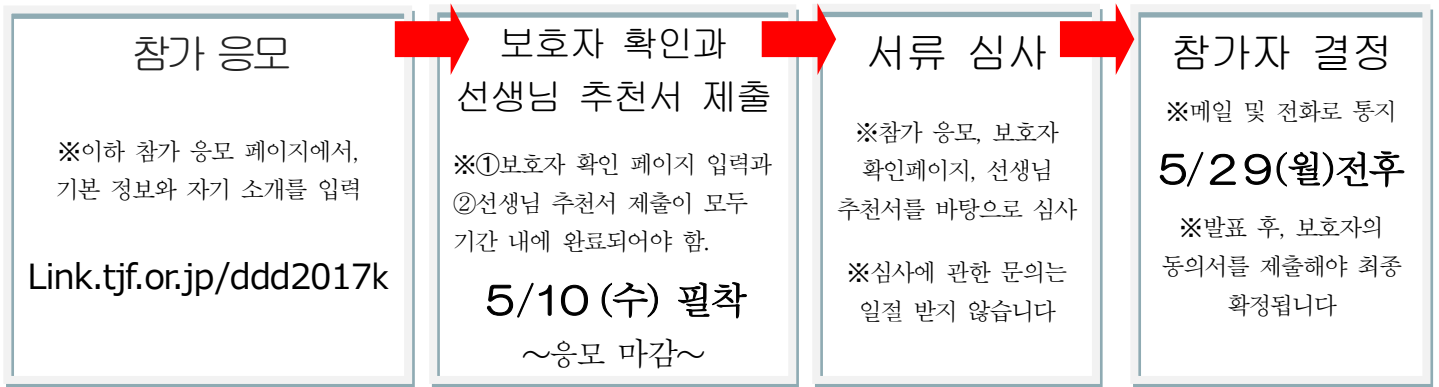


② 선생님께서 dddk@tjf.or.jp 앞으로 추천서 제출

※주의: 추천은 한 학교 당 1 명의 학생에 한함.

♪ 문의처: 일본국제문화교류재단 심현민 dddk@tjf.or.jp (전부 영문 소문자) ♪

V 참가 신청에서 참가자 결정까지의 흐름



VI 실시 기관

기획 주최 : 수림문화재단, 일본국제문화교류재단

주 관 : 일본국제문화교류재단, 수림외어전문학교, 한국 일본어교육연구회

조 성 : Sojitz Foundation (신청 중)

후 원 : 고등학교 한국교육네트워크, 일본국제교류기금 서울문화센터 (신청 예정)

운송 협력 : **ANA** ANA

참가자 후기



시라모토 히로무 학생
코베시립 스마쇼후
고등학교 3 학년

(제일 위가 본인)

저는 이 프로그램 덕에 너무나 가고 싶었던 한국에 갈 수 있었습니다. 말도 안 통하는, 처음 만나는 친구들과 춤 공연을 할 수 있을까, 처음엔 그렇게 생각했습니다.

댄스 팀원들은 다들 개성이 강해서, 의견도 제각각이고 연습 시간에 전원이 모이는 것도 힘들었지만, 그럴수록 더 애걸 나눴습니다. 때로는 자기 의견을 밀어붙여도 보고, 때로는 자중하면서 해결해 나갔습니다. 그 결과, 마지막에는 최고의 댄스를 선 보일 수 있었습니다.

말이나 제스처로도 소통이 안될 때가 있다는 걸 알고, 그때 부터는 상대의 표정을 자세히 보게 됐습니다. 저는 이 경험들을 잊지않고 무언가로 남겨야겠다는 생각에, 작년 겨울에 한국어 말하기 대회에 출전했습니다. 그리고 제 경험들을 열정을 담아 발표했습니다. 앞으로 이 프로그램에 참가하게 될 친구들이 정말 부럽습니다!



김 지윤 학생
경상남도 김해외국어
고등학교 2 학년

(본인 왼쪽 세번째)

응모할 당시에는 정원수가 적어서 기대하지 않았는데, 제 열의가 전해진 건지 뽕히게 되어 정말 기뻐했습니다. 하지만 날짜가 다가오자 처음 만난 친구들과 춤 공연을 준비한다는 것이 쉽지 않을 것 같다는 생각이 들었죠. 근데 막상 모두와 만나보니, 다들 열정이 넘쳐서 그런지 신기하게도 서로 소통이 너무 잘 되었습니다.

같은 팀원들은 물론이고 다른 일본, 한국 친구들과도 친해져서 5 일 동안 하루도 빠짐없이 밤마다 모여서 간식거리를 늘어놓은 채 이야기를 하며 즐거운 시간을 보냈습니다. 분명 나라는 다르지만 같은 중고등학생이고, 같은 청춘이기 때문에 우리는 다르지 않다는 사실을 깨닫게 되었으며, 프로그램이 끝난 후로도 따로 만나며 서로에게 없어서는 안 될 소중한 친구가 되었습니다.

*학년 표기: 2016 년 참가 당시

교류 활동과 일정

날짜		일정	장소 숙박시설
8/7(월)	AM PM	호텔 집합, 한국측 참가자 오리엔테이션 한일 참가자 공동 오리엔테이션	하이 서울 유스 호스텔 *
8/8(화)	AM PM	댄스 연습, 다함께 서울의 거리로! 댄스 연습, 과자 교환 타임 ♪	하이 서울 유스 호스텔
8/9(수)	AM PM	댄스 연습 댄스 연습, 발표회 준비	하이 서울 유스 호스텔
8/10(목)	AM PM	댄스 리허설, 발표회 준비 발표회	하이 서울 유스 호스텔
8/11(금)	AM	되돌아보는 시간, 호텔 체크아웃, 해산	하이 서울 유스 호스텔

※위의 일정은 변경될 가능성이 있습니다.

[하이 서울 유스 호스텔]

주소 : 서울시 영등포구 영등포동 7 가 57 번지 Tel : 02-2677-1779
서울시가 설립하여, 한국 청소년 연맹이 운영하는 호텔로, 서울 지하철 2 호선 및 5 호선
'영등포구청 역'에서 도보 12 분 거리에 위치해 있습니다.

hiseoulyh.com



교통비 일부 보조금 지원에 관하여

자택에서 프로그램 실시 장소인 서울까지의 왕복 교통비가 5 만원을 넘는 학생에 한하여, 5 만원까지만 학생이 부담, 나머지 금액은 주최측이 부담합니다. 보조금은 프로그램 첫날(8 월 7 일)에, 이용하신 대중교통의 티켓 영수증과 교환을 조건으로 지급합니다. 또한, 다음의 조건을 충족시킬 경우에 한해서만 보조금이 지급되오니, 반드시 확인하시기 바랍니다.

<교통비 보조금 지원 대상 조건>

- ① 참가 학생 본인의 왕복 교통비만 지원 대상이 됩니다.
- ② 집에서 프로그램 실시 장소까지 대중교통을 이용한 구간만 지원 대상이 됩니다.
- ③ 서울로 가는 차편을 8 월 7 일(프로그램 첫날)에,
집으로 돌아가는 차편을 8 월 11 일(프로그램 마지막날)에 이용한 경우에만 지원 대상이 됩니다.
- ④ 반드시, 경제적인 교통수단을 이용해 주십시오.
⇒ 비행기의 비즈니스석, 기차나 KTX의 일등석등을 이용한 경우, 대상에서 제외됩니다.
- ⑤ 구입한 티켓의 영수증 (이용 구간, 이용 금액이 반드시 명시되어 있을 것)을
반드시 프린트하여 프로그램 당일에 지참해주세요☆☆☆
⇒ 핸드폰 화면을 보여주는 것은 인정되지 않습니다. 반드시 프린트해 주십시오.
- ⑥ 영수증 발행이 불가능한 지하철이나 버스를 이용한 경우, 탑승한 역과 하차한 역을
메모해 놓은 후, 직원에게 전해주세요.