

## 개학기 학교 주변 위해요소 안전점검·단속이란?



〈전국 6,300여개 초등학교〉  
주변지역을 대상으로 실시합니다

기간은 2월 26일부터 3월 29일, 교통·유해환경·식품·  
불법 광고물·제품안전 5개 안전취약분야에 대해 실시됩니다.



〈정부부처 등 총 725개 기관〉이 참여하여  
안전위해요소에 대해 합동 점검·단속합니다!

행정안전부·교육부·산업통상자원부·여성가족부·식품의약품안전처·  
경찰청과 소속기관, 지자체·교육(지원)청 등이 함께 참여합니다.

### 총괄 행정안전부

#### 교통안전

공사장 등 통학로 실태,  
불법주정차·과속, 통학차량

행정안전부  
경찰청  
교육부

#### 유해환경

불법영업시설, 유해시설  
청소년 보호위반

여성가족부  
경찰청  
교육부

#### 식품안전

식중독 예방, 식품 위생

식품의약품안전처  
교육부

#### 불법광고물

노후 광고물, 불법 광고물

행정안전부

#### 제품안전

불법제품 납품/판매  
산업통상자원부



안전신문고 바로가기  
[www.safetyreport.go.kr](http://www.safetyreport.go.kr)

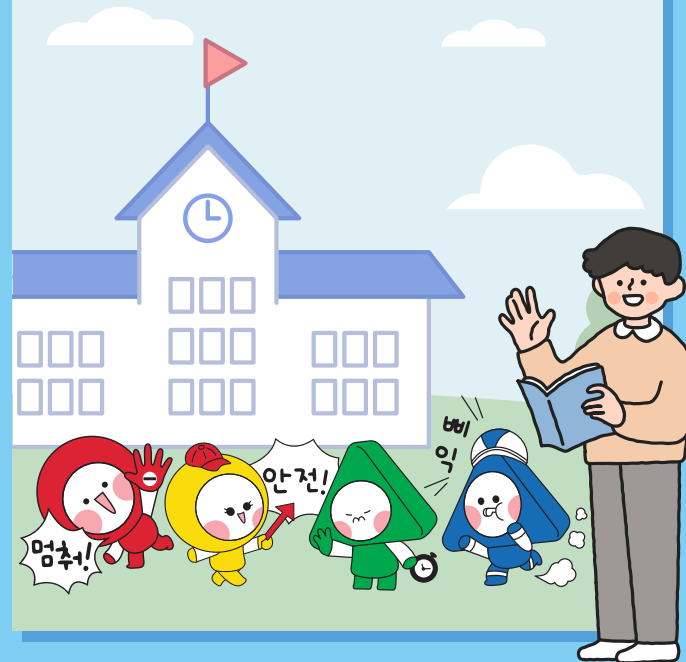
함께 참여하고  
함께 지키고

함께 안전한 학교 만들어요!

개학기 학교 주변

## 위해요소 안전점검·단속

2024년 2월 26일 ~ 3월 29일



행정안전부·교육부·산업통상자원부

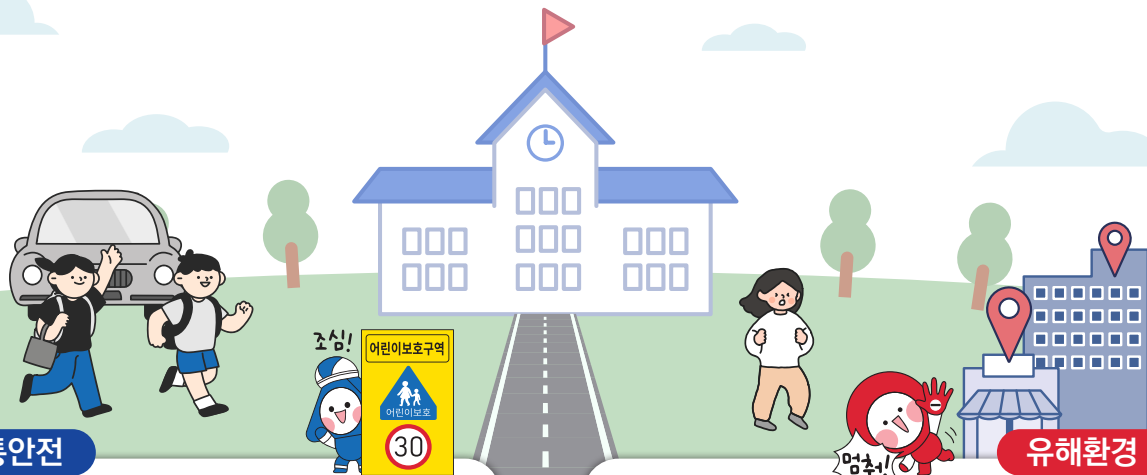
여성가족부·식품의약품안전처



경찰청

※ 불량식품 및 청소년 출입, 고용금지 의무 위반 등은 지자체 특별사법경찰관  
(특사경) 단속 병행

# 학교 주변 위해요소 안전점검·단속



## 교통안전

- 어린이보호구역내 불법 주·정차, 과속 등 법규위반 단속
- 학교 주변 공사장으로 인한 통학로 안전관리 확인·단속
- 등·하교 시간 통행·통학 차량 등 교통안전 점검 및 홍보
- 보행 중 스마트폰 사용금지 홍보 및 캠페인 실시

## 유해환경

- 불법 영업시설에 대한 정지 및 폐쇄, 행정대집행 등
- 교육환경보호구역 및 주변 지역 유해시설 지도·점검
- 음란·퇴폐 행위, 불건전 광고 행위 등 단속

## 식품안전

- 학교 급식소, 식재료 납품업체 등 위생 상태, 식중독 예방 점검
- 분식점 등 학교주변 조리·판매업소 지도·점검
- 개학 대비 식중독 예방을 위해 학교 급식 전반에 대한 컨설팅

## 불법 광고물

- 어린이보호구역 내 불법 광고물 및 정당 현수막 정비
- 상가, 유흥업소, 숙박시설 주변 도로 및 오래된 간판 정비

## 제품안전

- 문구·완구매장에서 판매 중인 제품 안전인증 여부
- 시민단체와 함께 판매사업자 제품안전 계도

## 안전신문고를 통한 학교 주변 안전위해요소 신고!

누구나 안전신문고를 통해 쉽고 빠르게 위해요소를 신고하실 수 있습니다.



- ① 안전신문고 홈페이지  
포털검색창에 안전신문고를 치세요.  
안전신문고 홈페이지  
([www.safertyreport.go.kr](http://www.safertyreport.go.kr))에서  
'안전신고' 버튼을 누르세요.



- ② 안전신문고 앱 초기화면  
안드로이드(플레이 스토어) / 애플  
(앱 스토어)에서 다운받으세요.  
안전신문고 앱 초기화면에서  
'안전신고' 버튼을 누르세요.

신고하면 이렇게 처리됩니다.



- 1 : 여러분들이 신고한  
'안전신고' 내용을 접수합니다.



- 2 : 담당기관에 신고 내용을 전달합니다.



- 3 : 신고 내용을 처리할 담당자가 지정됩니다.



- 4 : 담당자가 안전신고 현장을  
살펴보며 결정합니다.



- 5 : 어떻게 처리할 것인지  
7일 안에 답변해드립니다.