

2025학년도 대입 학교장추천전형¹⁾ 추천 대상자 선정 규정

1. 목적

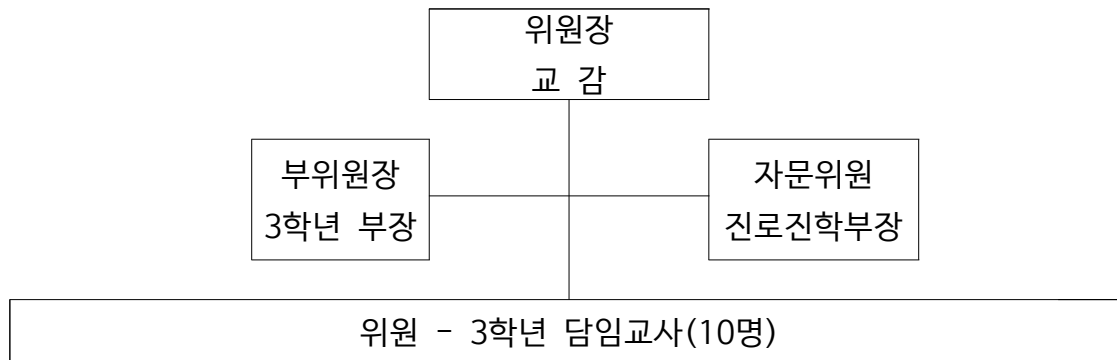
- 가. 학교장추천전형 대상자 선정의 공정성·객관성·신뢰성 확보
- 나. 대학 특성과 학생의 능력 및 적성에 가장 적합한 추천 대상자 선정

2. 기본방향

- 가. 추천 대상자 선정 절차의 합리성 확보
- 나. 추천 대상자 서열부 작성의 공정성·정확성 유지
- 다. 추천 과정과 결과에 대한 공개

3. 내용

- 가. 대입 학교장추천전형 추천 대상자 선정위원회



- 나. 추천 대상자 선정 방침 및 기준

- 1) 학교장추천전형은 학생 1인당 최대 2개 대학까지 지원 가능

단, 각 대학의 학교장 추천 전형에 대한 우리 학교 지원자의 수가 해당 대학에서 제시한 학교장 추천 가능 인원수 미만인 경우에는 추가로 지원 가능함. (단, 추가로 지원한 경우는 추가 지원자끼리 같은 산출 방식으로 경쟁함.)

(※ 내신 상위 학생이 학교장 추천 전형을 독점하는 일을 막고 보다 많은 학생에게 기회를 제공하기 위해 학생 1인당 학교장 추천 전형 지원 가능 대학 수를 위와 같이 제한함.)

1) '학교장추천전형'은 학교장의 추천이 필요한 모든 전형(학교추천, 지역균형발전, 고교추천 등)을 의미함.

2) 재학생(졸업예정자)과 졸업생이 학교장추천전형을 희망할 경우 재학생(졸업예정자)을 우선으로 한다.

3) 지원자(재학생) 중에서 해당 대학교 내신 산출 방식과 수능최저학력기준(기준등급) 요구를 반영한 ‘학교장추천전형 대상자 선정 평가서’에 의해 점수를 산출하여(100점 만점) 석차를 부여한 후 석차 상위자 순으로 추천 대상 후보자를 선정함.(단, 점수가 동점일 경우 내신 석차 상위자가 우선하고, 수능최저학력기준이 없을 경우 내신 점수 50점 만점으로 대상 후보자를 선정함.)

4) 3)에 의해 선정된 추천 대상 후보자에 대해 대입 학교장추천전형 추천 대상자 선정위원회의 심의를 통해 추천 대상자의 결격 사유 여부를 확인 후 추천 대상자를 선정함.

4-1) 대입 학교장추천전형 추천 대상자 선정위원회의 심의 과정에서 추천 대상자의 결격 사유(예: 해당 대학 전형 취지에 어긋나는 경우, 학교장 추천 대상으로 선정하기에 품행이 적합하지 않은 경우 등)가 있는 경우 해당 학생을 추천 대상자에서 제외할 수 있으며 ‘학교장추천전형 대상자 선정 평가서’에 의한 다음 석차에 해당하는 학생을 추천 대상자로 선정할 수 있음.

5) 해당 대학교 지원자 수가 추천 제한 인원을 넘지 않는 경우에는 지원자 전원을 추천 대상자로 선정하되, 해당 대학 전형에 대해 결격 사유가 있는 지원자에 대해서는 대입 학교장추천전형 추천 대상자 선정위원회의 심의를 거쳐 추천 대상자에서 제외할 수 있음.

6) 모의고사를 결시(병결, 인정결)할 경우 그 과목의 등급은 직후 모의고사로 대체함. 6월 모의고사를 결시(병결, 인정결)할 경우 직전 모의고사로 대체함.(단, 6월모의고사를 이전 모의고사로 대체한 경우 이전 모의고사의 배점을 적용함.) 3월, 4월, 6월, 7월 모든 모의고사를 결시(병결, 인정결)할 경우(즉, 산출할 점수가 없는 경우) 선정에서 제외. 단, 미인정결석인 모의고사가 있을 경우 추천전형에서 제외

7) 졸업생인 경우 대학수학능력성적으로 모의고사 항목을 대체함.

8) 1~7)에 의해 선정된 학교장추천전형 추천 대상자에 대해 학교장의 최종 승인을 통해 해당 대학의 학교장추천전형 추천 대상자로 최종 선정함.

9) 기타 논의가 필요한 사항은 학교장추천전형 추천 대상자 선정위원회에서 결정한다.

다. 선정 절차

- 1) 대학별 학교장 추천 전형 신청자 접수 안내
- 2) 신청자 접수(2025학년도 대입 학교장추천전형 지원서 작성 및 제출)
- 3) 지원자에 대한 ‘학교장추천전형 대상자 선정 평가서’ 작성 및 석차 산출
- 4) 추천 대상 후보자 선정(‘학교장추천전형 대상자 선정 평가서’의 석차 상위자)
- 5) 추천 대상자 선정위원회 심의를 거쳐 추천 대상자 선정하여 학교장 보고
- 6) 학교장 최종 결정으로 학교장 추천 전형 대상자 결정

〈2025학년도 대입 학교장추천전형 추천 대상자 선정 평가서(재학생)〉

지원대학		학 번		이 름	(인)
------	--	-----	--	-----	-----

분야	평정항목		평정 점수	평정점
내신 (50)	※ 해당 대학 내신 점수 산출 기준에 의해 산출한 내신 점수	지원자 중 1등	50	
		지원자 중 2등	47	
		지원자 중 3등	44	
		지원자 중 4등	41	
		지원자 중 5등	38	
		지원자 중 6등	35	
		지원자 중 7등	32	
		지원자 중 8등	29	
		지원자 중 9등	26	
		지원자 중 10등	23	
		지원자 중 11등	20	
		지원자 중 12등	17	
		지원자 중 13등	14	
		지원자 중 14등	11	
		지원자 중 15등	8	
		지원자 중 16등	5	
		지원자 중 17등 이하	0	
		모의고사 (50)	3월 전국연합학력평가 (3월 28일 시행)	
기준등급을 1 초과함	7.5			
기준등급을 2 초과함	5			
기준등급을 3이상 초과함	0			
5월 전국연합학력평가 (5월 8일 시행)	기준등급을 만족함		10	
	기준등급을 1 초과함		7.5	
	기준등급을 2 초과함		5	
	기준등급을 3이상 초과함		0	
6월 대학수학능력시험 모의평가 (6월 4일 시행)	기준등급을 만족함		20	
	기준등급을 1 초과함		10	
	기준등급을 2 초과함		5	
	기준등급을 3이상 초과함		0	
7월 전국연합학력평가 (7월 11일 시행)	기준등급을 만족함		10	
	기준등급을 1 초과함		7.5	
	기준등급을 2 초과함		5	
	기준등급을 3이상 초과함		0	
총 점			100	

※ 기준등급은 해당 대학 추천전형의 수능최저학력기준을 의미함.

※ 수능최저학력기준이 없을 경우 모의고사 배점을 제외한 내신으로만 50점 만점으로 산출

〈2025학년도 대입 학교장추천전형 추천 대상자 선정 평가서(졸업생)〉

지원대학		졸업년도		이 름	(인)
------	--	------	--	-----	-----

분야	평정항목		평정 점수	평정점
내신 (70)	※ 해당 대학 내신 점수 산출 기준에 의해 산출한 내신 점수	지원자 중 1등	70	
		지원자 중 2등	65	
		지원자 중 3등	60	
		지원자 중 4등	55	
		지원자 중 5등	50	
		지원자 중 6등	45	
		지원자 중 7등	40	
		지원자 중 8등	35	
		지원자 중 9등	30	
		지원자 중 10등	25	
		지원자 중 11등	20	
		지원자 중 12등	15	
		지원자 중 13등	10	
		지원자 중 14등	5	
		지원자 중 15등 이하	0	
전년도 수능 성적 (30)	전년도 대학수학능력시험 성적	기준등급을 만족함	30	
		기준등급을 1 초과함	27	
		기준등급을 2 초과함	24	
		기준등급을 3이상 초과함	21	
총 점			100	

※ 기준등급은 해당 대학 추천전형의 수능최저학력기준을 의미함.

※ 수능최저학력기준이 없을 경우 전년도 수능 배점을 제외한 내신으로만 70점 만점으로 산출

2025학년도 대입 학교장추천전형 지원서 (재학생용)

(※ 2개일 경우 대학별로 따로 작성하여 제출할 것.)

학 번		성 명	
-----	--	-----	--

상기 본인은 2025학년도 대입 수시에서 아래와 같이 학교장추천전형에
지원하고자 합니다.

지 원 대 학		전형명	
지 원 학 과			

학 생 : (인)

학 부 모 : (인)

2024년 월 일

전주솔내고등학교장 귀하

2025학년도 대입 학교장추천전형 지원서 (졸업생용)

(※ 2개일 경우 대학별로 따로 작성하여 제출할 것. 단, 제출서류는 한 번만 제출)

생년월일		성명		연락가능 전화번호	
------	--	----	--	--------------	--

상기 본인은 2025학년도 대입 수시에서 아래와 같이 학교장추천전형에
지원하고자 합니다.

지원대학		전형명	
지원학과			

제출서류 확인	1. 학교생활기록부 1부	<input type="checkbox"/>
	2. 대학수학능력시험 성적표 1부	<input type="checkbox"/>

(개인정보제공동의확인)「개인정보 보호법」에 의거 개인정보 제공에 동의합니다. 개인정보 제공자가 동의한 내용 외의 다른 목적으로 활용되지 않으며, 제출한 개인정보는 선정이 완료 후 즉시 폐기됩니다.

수집항목	이용목적
성명, 휴대전화번호, 생년월일, 학교생활기록부, 대학수학능력시험 성적	본인 확인 및 추천 서열부 작성

학 생 : (인)

학 부 모 : (인)

2024년 월 일

전주솔내고등학교장 귀하